

**Zeitschrift:** Schweizerische Bauzeitung  
**Herausgeber:** Verlags-AG der akademischen technischen Vereine  
**Band:** 21/22 (1893)  
**Heft:** 25

## Titelseiten

### Nutzungsbedingungen

Die ETH-Bibliothek ist die Anbieterin der digitalisierten Zeitschriften auf E-Periodica. Sie besitzt keine Urheberrechte an den Zeitschriften und ist nicht verantwortlich für deren Inhalte. Die Rechte liegen in der Regel bei den Herausgebern beziehungsweise den externen Rechteinhabern. Das Veröffentlichen von Bildern in Print- und Online-Publikationen sowie auf Social Media-Kanälen oder Webseiten ist nur mit vorheriger Genehmigung der Rechteinhaber erlaubt. [Mehr erfahren](#)

### Conditions d'utilisation

L'ETH Library est le fournisseur des revues numérisées. Elle ne détient aucun droit d'auteur sur les revues et n'est pas responsable de leur contenu. En règle générale, les droits sont détenus par les éditeurs ou les détenteurs de droits externes. La reproduction d'images dans des publications imprimées ou en ligne ainsi que sur des canaux de médias sociaux ou des sites web n'est autorisée qu'avec l'accord préalable des détenteurs des droits. [En savoir plus](#)

### Terms of use

The ETH Library is the provider of the digitised journals. It does not own any copyrights to the journals and is not responsible for their content. The rights usually lie with the publishers or the external rights holders. Publishing images in print and online publications, as well as on social media channels or websites, is only permitted with the prior consent of the rights holders. [Find out more](#)

**Download PDF:** 03.04.2026

**ETH-Bibliothek Zürich, E-Periodica, <https://www.e-periodica.ch>**

# Schweizerische Bauzeitung

Wochenschrift

für Bau-, Verkehrs- und Maschinentechnik

Herausgegeben von

**A. WALDNER**

32 Brandschenkestrasse (Selnau) ZÜRICH.

Verlag des Herausgebers. — Kommissionsverlag von Meyer & Zeller Nachfolger in Zürich.

Organ

des Schweizer. Ingenieur- und Architekten-Vereins und der Gesellschaft ehemaliger Studierender des eidg. Polytechnikums in Zürich.

**Abonnementspreis:**  
 Ausland... Fr. 25 per Jahr  
 Inland... " 20 " "  
 Für Vereinsmitglieder:  
 Ausland... Fr. 18 per Jahr  
 Inland... " 16 " "  
 sofern beim Herausgeber  
 abonniert wird.

Abonnements  
 nehmen entgegen: Heraus-  
 geber, Kommissionsverleger  
 und alle Buchhandlungen  
 und Postämter.

**Insertionspreis:**  
 Pro viergespaltene Petitzeile  
 oder deren Raum 30 Cts.  
 Haupttitelseite: 50 Cts.  
 Inserate  
 nimmt allein entgegen:  
 Die Annoncen-Expedition  
 von  
**RUDOLF MOSSE**  
 in Zürich, Berlin, Breslau,  
 Dresden, Frankfurt a. M.,  
 Hamburg, Köln, Leipzig,  
 Magdeburg, München,  
 Nürnberg, Stuttgart, Wien,  
 Prag, London.

Bd. XXII.

ZÜRICH, den 23. Dezember 1893.

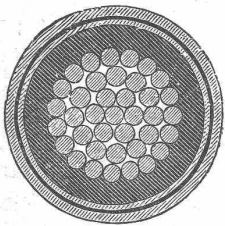
Nº 25.

## Société d'exploitation des câbles électriques

SYSTEME BERTHOUD, BOREL & Cie.  
 CORTAILLOD (Suisse).

Câbles souterrains pour tous usages,  
 Télégraphie, Téléphonie, Eclairage, Transport  
 de forces. Employés dans les réseaux d'éclairage de:

Lucerne, Vevey-Montreux, Berne, Zurich,  
 Coire, Ragatz, Vienne, Naples, Paris, Cologne,  
 Monaco, Innsbruck, Carlsbad, Charleroi, Le Mans,  
 Toulouse, Grenoble, etc. etc.  
 Télégrammes: Câbles Cortaillod. Téléphone.



Besten,

schweren

**hydraulischen Kalk**  
 empfiehlt die  
**Cementfabrik**  
**Fleiner & Cie., Aarau.**

**Hans Stickelberger, Ingenieur,**  
**Basel,**

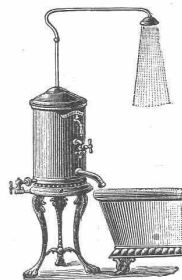
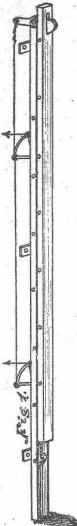
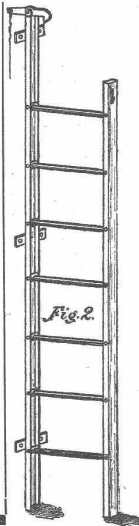
Eisenbauwerkstätte und techn. Bureau.  
**Retungsleiter „Protektor“**  
 für Hotels, Fabriken, Theater.

**Vorzüge:**

Geschlossen, jedoch stets gebrauchsfertig,  
 Unbefugten unzugänglich.  
 Sehr stabil. Leicht zu handhaben.  
 Ueberall anzubringen  
**ohne Verunzierung der Gebäude.**  
 Prospekte zur Verfügung.

Eisenkonstruktionen und  
 Blecharbeiten aller Art.  
 Anfertigung techn. Neuheiten.

Geschlossen. — Massenartikel. — Offen

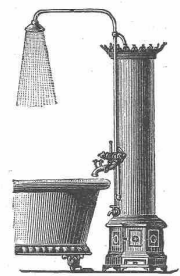


Erste

schweizerische

**Specialfabrik**

der gegenwärtig  
 besten und elegantesten  
**amerikanischen**



## Wash-out und Wash-down Closets,

Albion, Perfektion, Salut, Undine und Roman Toiletteeinrichtungen,  
 Badeeinrichtungen, Wäscheanlagen, Hotelleinrichtungen,  
 Warmwasseranlagen etc.

Eigene Fabrikation nach amerik. System in Verbindung mit  
 garantiert echt englischer Fayence.



Permanente Ausstellung  
 aller unser Erzeugnisse

8 Stadelhofen,  
**ZÜRICH.**

Prospekte gratis u. franko.

**G. Helbling & Cie.**

**Küsnacht.**



Die für den **Bau** und **Betrieb** von **Gasanstalten, Cementfabriken, Hohofen-, Schweiss- und Puddelwerken, Brauereien, Cellulosefabriken, Eisengiessereien**, sowie für **Dampfkessel-** und sonstige **Feuerungsanlagen** notwendigen

**feuerfesten und säurebeständigen**  
**Retorten, Form- u. Normalsteine, Mörtel etc.**

ferner **Bodenbelag-** und **Wandplatten** in den verschiedensten Farben und Mustern

liefert

**THONWERK BIEBRICH,**

Akt.-Ges.,

**Biebrich** a/Rhein.

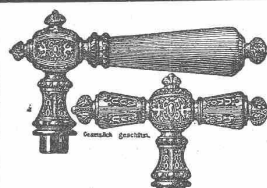
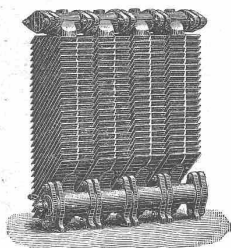
Beste Referenzen und Zeugnisse aus der Schweiz.

## Warmwasser-Niederdruckheizungen

für  
 Wohnhäuser, Villen, öffentliche  
 Gebäude etc.  
 erstellt

**R. BREITINGER,**

Dreikönigstrasse, **Zürich.**



**J. G. Frommhold,**  
 Chemnitz, Sachsen.

Thür- und Fenstergriff-Fabrik gegr. 1844.  
 Leistungsfähigstes Etablissement für:  
 aus verschiedenen Bronzen,  
 Bronze mit Horn, Büffelhorn,  
 Eisen mit Horn.  
**Griffe**  
 Stilgerechte Muster. Billige Preise. Zeichngn. frei.