

Zeitschrift: Schweizerische Bauzeitung
Herausgeber: Verlags-AG der akademischen technischen Vereine
Band: 21/22 (1893)
Heft: 15

Werbung

Nutzungsbedingungen

Die ETH-Bibliothek ist die Anbieterin der digitalisierten Zeitschriften auf E-Periodica. Sie besitzt keine Urheberrechte an den Zeitschriften und ist nicht verantwortlich für deren Inhalte. Die Rechte liegen in der Regel bei den Herausgebern beziehungsweise den externen Rechteinhabern. Das Veröffentlichen von Bildern in Print- und Online-Publikationen sowie auf Social Media-Kanälen oder Webseiten ist nur mit vorheriger Genehmigung der Rechteinhaber erlaubt. [Mehr erfahren](#)

Conditions d'utilisation

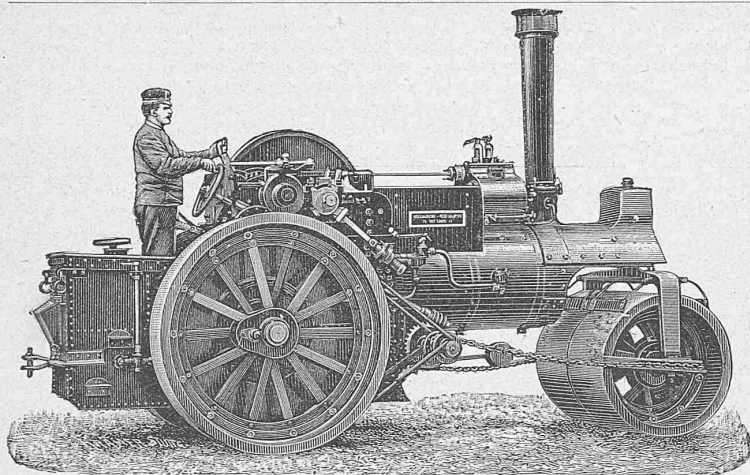
L'ETH Library est le fournisseur des revues numérisées. Elle ne détient aucun droit d'auteur sur les revues et n'est pas responsable de leur contenu. En règle générale, les droits sont détenus par les éditeurs ou les détenteurs de droits externes. La reproduction d'images dans des publications imprimées ou en ligne ainsi que sur des canaux de médias sociaux ou des sites web n'est autorisée qu'avec l'accord préalable des détenteurs des droits. [En savoir plus](#)

Terms of use

The ETH Library is the provider of the digitised journals. It does not own any copyrights to the journals and is not responsible for their content. The rights usually lie with the publishers or the external rights holders. Publishing images in print and online publications, as well as on social media channels or websites, is only permitted with the prior consent of the rights holders. [Find out more](#)

Download PDF: 09.02.2026

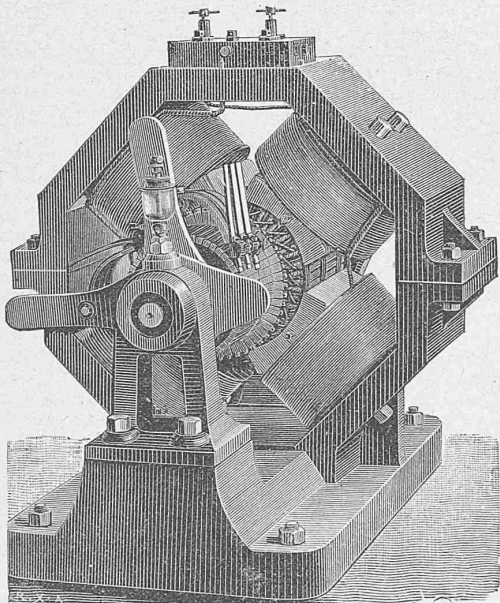
ETH-Bibliothek Zürich, E-Periodica, <https://www.e-periodica.ch>



Dampfstrassenwalzen
mit Lokomotivkessel
Tender-Lokomotiven
für schmale und normale Spurweiten
und
Lokomobilen
liefert als Specialitäten
Maschinenbau-Gesellschaft Heilbronn
in Heilbronn.

Fabrik für elektrische Apparate
A. Zellweger in Uster.
Elektromotoren in allen Grössen.

Dynamo - Maschinen
für Beleuchtungszwecke und Kraftübertragung.

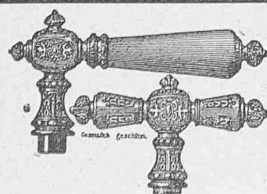


Installation elektr. Beleuchtung
jeden Umfanges, mit und ohne Accumulatoren.

Bogenlampen. Glühlampen.
Telephonapparate, besonders lautsprechend.
Elektr. Kontrollapparate für alle Zwecke.
Hotelsonnerien.

Gute Zeugnisse.

Ventilations- & Heizungsanlagen jeder Art
Ventilatoren in allen Grössen & Constructionen:
Selbstwirkende, Kraftbetrieb und Wasserdruck.
Ventilationsklappen & Glasjalousien in allen Grössen
Specialität in Trockenanlagen
J. P. BRUNNER, OBERUZWYL, St. Gallen.

J. G. Frommhold,
Chemnitz, Sachsen.
Thür- und Fenstergriff-Fabrik gegr. 1844.
Leistungsfähigstes Etablissement für:
aus verschiedenen Bronzen,
Bronze mit Horn, Büffelhorn,
Eisen mit Horn.
Griffe
Stilgerechte Muster. Billige Preise. Zeichngn. frei.

DESSAUER GASOEFEN
CENTRALWERKSTATT DESSAU

Vorteilhafteste Heizung für Kirchen, Schulen, Bureaux, Säle, Läden, Turnhallen, Fremden-Zimmer, Corridore u. s. w.

Gas-Heizung ist bequem, gefahrlos, ist bereit a. feinste regulirb. reinlich! sehr rasch wirkend! sofort abstellbar!

Schöne Formen! Gediegene Arbeit! Bestes Material! Viele Modelle! Sehr hoher Nutzeffect! Billig!

Thätige, dem Baufach angehörende Vertreter gesucht.
Prospecte gratis und franko!
Centralwerkstatt Dessau.

= Cementröhrenformen =
H. Kieser, Zürich.

Architectes.

Jeune Architecte, connaissant la construction et muni de bonnes références, cherche emploi immédiat. Offres sous chiffre M 13 poste restante Genève.

Diamanten
für

Industrie

werden billigst geliefert durch
J. K. Smit, Amsterdam, Holland.

Kein Geruch
mehr in **ABORTEN, WOHNUNGEN,**
bei Anwendung des **FREISTEHENDEN Abort-sitzes**
(gesetzlich geschützt)



BRAUN & VOLZ
WÜRTT. THEER & ASPHALT-GESCHÄFT
STUTTGART.
PROSPECTE - PREISE GRATIS

Annoncen-Expedition

Rudolf Mosse

Alleinige Inseratenannahme

für die Schweiz. Bauzeitung.

Königl. Baugewerkschule Stuttgart.

Der Winterkurs beginnt am 2. November und schliesst am 15. März. Anmeldungen können jederzeit schriftlich und vom 25. Oktober an auch mündlich gemacht werden. Neueintretende haben sich vor dem 31. Oktober zu melden, weil sie an diesem Tage, von morgens 8 Uhr an, behufs der Einweisung in die geeigneten Klassen und Abteilungen, eine kurze Prüfung zu bestehen haben. Das Unterrichtsgeld beträgt pro Semester 36 Mk. Programme werden unentgeltlich übersandt.

Stuttgart, den 14. August 1893.

Die Direktion:
Egle.

Neues
besonders
reichhaltiges
Modell-Lager
in dekorierten
**Schaufenster-
freistehenden Säulen.**
und reichdekorierten
Bronzegüsse
für
dekorative Zwecke
jeder
Art.



Carl Hlink
Eisen- und Bronze-Giesserei
MANNHEIM.
Specialität: Bauguss
und
Eisen-
Konstruktion.

Ueber-
nahme
fertiger
Eisenkonstruktionen.
Komplette
Treppenanlagen
jeder Art.
Wendel- und
Podesttreppen.
Veranden, Terrassen,
einfriedigungen
etc.

Abgabe von Musterbüchern nur an Architekten und Baugeschäfte.

Stirnemann & Weissenbach, Zürich,

empfehlen für gewerbliche Zwecke und elektr. Beleuchtung:

Crossley's Gasmotoren

System „Otto“, mit Ventilsteuerung, vertikal bis 6, liegend bis 300 Pferdekraft, für Steinkohlengas, Oelgas und Generatorgas (Dowsongas).

Einfachste und bestbewährte Konstruktion mit geringstem Gasverbrauch und präziser Regulierung.

Billigste Betriebskraft mit Generatorgas von 15 Pferdekraft an. Crossley-Motoren (gegenwärtig 21000 in Betrieb, 700—800 stets in Arbeit) sind in der Schweiz wegen Patentvertrag erst seit kurzem lieferbar, jetzt aber in verschiedener Stärke bis 30 Pferdekraft in Funktion zu besichtigen.

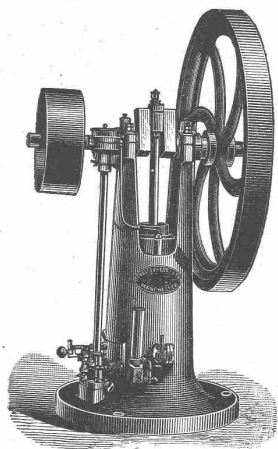
Petrolmotoren

bis 15 Pferdekraft von derselben Fabrik in ebenso vorzüglicher Qualität.

Stationäre und transportable Dampfmaschinen

aus ersten in- und ausländischen Fabriken, ab Lager oder in kurzen Fristen lieferbar.

Auskunft, Prospekte und zahlreiche Referenzen stehen zur Verfügung.

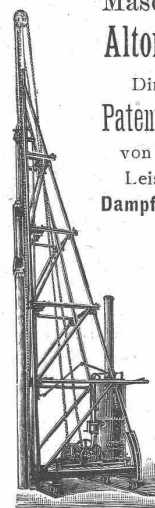


Menck & Hambrock

Maschinenfabrik
Altona-Hamburg.

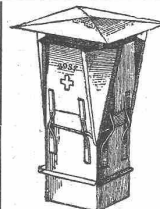
Direkt wirkende
Patent-Dampfrahmen
von unübertroffener
Leistungsfähigkeit.

Dampfrahmen mit
endloser Kette u.
mit rücklaufender
Kette, Priestman's
Greifbagger,
Dampfwinden,
Dampfkrahne,
Transportable
Fördermaschinen,
Lokomobile, Cen-
trifugalpumpen,
Transportable
Dampfmaschinen,
Wasserhebe-
Maschinen.



„Prometheus“ Automat. Kaminhut.

Kein Rauch mehr in
Wohnungen!



Ungestörte Feuerung
bei jedem Wetter.

Funken- und Russfänger,
Garantie-Leistung!
Preislisten zur Verfügung
Hans Stickelberger,
Ingenieur, **Basel.**
Eisenkonstruktionen,
Blecharbeiten.

Hans Stickelberger, Ingenieur, Basel,

Eisenbauwerkstätte und techn. Bureau.
Rettungsleiter „Protektor“
für Hotels, Fabriken, Theater,

Vorzüge:

Geschlossen, jedoch stets gebrauchsfertig.

Unbefugten unzugänglich.

Sehr stabil. Leicht zu handhaben.

Überall anzubringen

ohne Verunzierung der Gebäude.

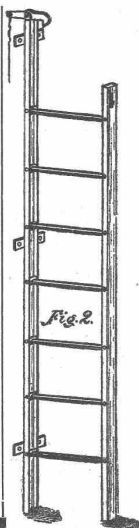
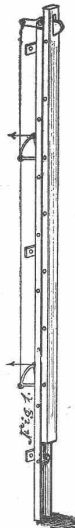
Prospekte zur Verfügung.

Eisenkonstruktionen und

Blecharbeiten aller Art.

Anfertigung techn. Neuheiten.

Geschlossen. — Massenartikel. — Offen



Krallentäfer

und

engl. Riemen

aus rottannenem Bergholz; gut trocken, liefert

U. Risch, Hobelwerk,
in Buchs, Kt. St. Gallen.

Stelle-Gesuch.

Ein junger Mann, praktisch und theoretisch erfahren, wünscht irgend welche Stelle in einem Baugeschäft. Zeugnisse stehen zu Diensten. Eintritt sofort. Offerten sub Chiffre C5113 an

Rudolf Mosse, Zürich.

Annoncen-Expedition

Rudolf Mosse
Alleinige Inseratenannahme
für die Schweiz. Bauzeitung.

Carbolineum

garantiert beste Qualität in Fässern von 100 à 200 Kilo à **20 Fr.** per 100 Kilo in Basel angenommen.

Gebr. Tschopp, Basel.

Wiederverkäufer gesucht.

Eine Tochter mit technischen Kenntnissen sucht Beschäftigung auf einem Architektur-Bureau. Offerten sub X 688 E an

Rudolf Mosse, Bern.

Gotthardbahn. Luzern-Immensee. Vergebung von Bauarbeiten.

Die Uebernahme der **Fundierungs-, Maurer- und Steinhauerarbeiten** für den **Reussübergang** bei **Luzern** wird hiemit zur Konkurrenz ausgeschrieben.

Bauunternehmer, welche hierauf reflektieren und sich über erfolgreiche Ausführung von pneumatischen Fundierungen ausweisen können, sind eingeladen, auf unserm Sektionsbureau im Hôtel de l'Europe dahier die Pläne und Bedingungen einzusehen und die Offertformulare in Empfang zu nehmen, welche gehörig ausgefüllt **im Laufe dieses Monats** der unterzeichneten Direktion einzureichen sind. Jeder Angebotsteller bleibt bis Ende November d. J. an seine Anerbietungen gebunden.

Luzern, den 10. Oktober 1893.

**Die Direktion
der Gotthardbahn.**

Steinbruch Maulbronn.

Infolge plötzlichen Ablebens meines Teilhabers, Herrn Carl Läßle, bietet sich einem tüchtigen

Fachmann oder Kaufmann

Gelegenheit zur **Beteiligung** an unseren aufs beste eingerichteten, weissen und roten Steinbrüchen. Die Brüche, welche seit einer Reihe von Jahren hauptsächlich mit der Ausführung von Steinhauerarbeiten für Monumentalbauten beschäftigt waren, sind auch für das laufende und nahezu das ganze nächste Jahr mit derartigen Geschäften versehen. Vorzügliche Rentabilität kann durch die Bücher nachgewiesen werden. Erforderliches Kapital 40—60 000 Mk.

H. Sorge, Stuttgart, Werderstrasse 4.

Ecole communale de Mécanique Couvét, Neuchâtel.

Le **poste de Directeur** et Professeur de cette école est mis au concours. Traitement **3000 Fr.** par an. Les inscriptions avec titres à l'appui doivent être adressées jusqu'au 25 Octobre 1893 au secrétaire de la commission qui renseignera sur les restrictions de ce poste. Entrée en fonction immédiate.

**La commission
de l'Ecole de Mécanique, Couvét.**

Etwa 10 Waggon ausgeguth schöne Eichenbretter, Winterfällung 1892, von 32 bis 70 mm stark (vorwiegend 32/34 mm), 3—6 m lang und 35—60 cm breit, sind preiswert zu verkaufen.

**Georg Wrede & Cie.,
Regensburg.**

Wegen Entbehrlichkeit eine Partie

Rollbahngeleise

zu verkaufen. Offerten sub Chiffre O 5049 befördert die Annoncen-Expedition von **Rudolf Mosse in Zürich.**

Bauführer gesucht.

Ein energischer, theoretisch und praktisch gebildeter Bauführer (Schweizer) zur Leitung ganzer Bauten findet Stellung in einem grossen Baugeschäft Zürichs. Bewerber müssen mindestens 30 Jahre alt, womöglich der italienischen Sprache mächtig sein und speciell das Maurergewerbe gründlich kennen. Bei tüchtigen Leistungen angenehme, gut-bezahlte und dauernde Stellung. Offerten unter Angabe bisheriger Thätigkeit sind zu richten unter Chiffre V 5156 an die Annoncen-Expedition von **Rudolf Mosse in Zürich.**

Parqueterie, Hobelwerk, Kistenfabrikation,
Dampfsäge, Holzhandlung en gros.

R. Gintzburger & Fils, Romanshorn (Thurgau).

Filialen: **Mühlhausen i./E., Bischofshofen u. Sonthofen.**

Parquetriemen und Parquettafeln in allen vorkommenden Dessins und in tadelloser Ausführung.

Pitchpine und Asphalttriemen.

Engl. Riemen in Tannen und Pitchpine in 1^a Qualität, harz- und astrein, sowie in unserer übrigen bekannten Sortierung.

Krallentäfer, einfach und doppelt.

Thürverkleidungen, Kehlleisten in allen vorkommenden Profilen.

Bauholz nach Listen jeder Dimension und Länge.

Doppel-Dach- und Gypslatten in allen Dimensionen.

Stammbohlen in Tannen, Föhren, Buchen, Eichen etc. etc.

Stiegeintritte in Eichen und Buchen, roh zugeschnitten u. ausgearbeitet.

Kisten, zugeschnitten und fertig nach aufgegebenen Dimensionen.

Rundholz, Stangen etc. etc.

Viel Geld verloren

hat, wer seine Cigarren nicht von der billigsten Quelle, der Firma **J. Dümlein** in Basel bezieht. Offertiere zu Spottpreisen garantiert aus feinsten überseeischen Tabaken verfertigt:

Extrano, sehr fein pro 100 St. 1 80

Cubana, hochfein " " " 2.—

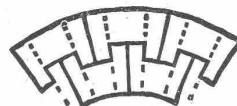
Curso, sehr pikant " " " 2.50

Madras, hochfein " " " 3.—

Bahia, 1st. Bremer statt 20 Fr. 5.—

Este, " " " 20 " 5.—

Sende von 200 St. an frei. Bei 1000 extra 5% Rabatt. **J. Dümlein, Basel.**



Fabriksschornsteine

für alle Industrien unter Garantie.

J. Ferbeck & Cie.,

Lintert-Aachen. Bestes, bewährtes System über 1100 Bauten (26 000 m) in allen Ländern.

* PATENTE, MARKEN *
Ed. v. Waldkirch Bern
INTERNATIONALES PATENTBUREAU
* MUSTER, MODELLE *

Bau- führer

gesucht in ein Baugeschäft in Zürich. Derselbe müsste namentlich die Projektierung und Bauleitung für Hochbauten selbständig besorgen, eine Bauschule mit Erfolg absolviert haben und sich auch über schon geleistete praktische Betätigung ausweisen können. Offert. mit Zeugnisbeilagen sub Chiffre **O 8589 F** an

Orellfussli-Annoncen in Zürich.

Ein vieljährig praktisch sehr erfahrener

Maschinentechniker,

gesetzten Alters, gewandter Konstrukteur im allgemeinen Maschinenbau, Dampfmaschinenbau, hydraul. Motoren und hydraul. Apparaten, sowie in Maschinen für Textil-Industrie, sucht Anstellung, sei es in einer Maschinenfabrik, oder sei es als technischer Leiter irgend einer industriellen Unternehmung.

Offerten nimmt entgegen unter Chiffre **G 5092**

Rudolf Mosse, Zürich.

Submissions-Anzeiger.

Termin	Stelle	Ort	Gegenstand
15. Oktober	Architekt Wehrlin	Bischofszell	Umpflasterung der Trottoirs und der Schalen an der Obergasse, sowie Versetzen der Randsteine.
15. "	Eidg. Kriegsdepotverwaltung	Luzern	Erd-, Maurer-, Steinhauer-, Zimmer-, Holzcementbedachungs-, Schreiner-, Glaser- und Schlosserarbeiten, sowie Erstellung von Blitzableitern für ein Zeughaus bei Kriens.
17. "	Kommission für die Wasserversorgung	Laax (Graubünden)	Ausführung einer Wasserleitung von etwa 650 m Länge mit Quellenfassung und Schächten.
18. "	Baubureau des Zollgebäudes	Basel,	Spengler- und Schieferdeckerarbeiten, sowie Herstellung der Blitzableitungen für das neue Zollgebäude in Basel.
18. "	Präsid. der Baukommission	Elisabethenstr. 41	Maurerarbeiten für das neue Schulhaus in Flurlingen.
18. "	Ortsvorsteherchaft	Flurlingen, Kt. Zürich	Bau einer neuen Brücke mit eisernem Oberbau und Beton-Unterbau über den Kemmenbach bei Station Müllheim-Wigoltingen.
31. "	Oberingenieur der Gotthardbahn	Wigoltingen (Kt. Thurgau)	Lieferung und Aufstellung der eisernen Brücken für die Strecke Luzern-Immensee (Gesamtgewicht etwa 345 t).
		Luzern, Verwaltungsgebäude	