

Zeitschrift: Schweizerische Bauzeitung
Herausgeber: Verlags-AG der akademischen technischen Vereine
Band: 21/22 (1893)
Heft: 10

Werbung

Nutzungsbedingungen

Die ETH-Bibliothek ist die Anbieterin der digitalisierten Zeitschriften auf E-Periodica. Sie besitzt keine Urheberrechte an den Zeitschriften und ist nicht verantwortlich für deren Inhalte. Die Rechte liegen in der Regel bei den Herausgebern beziehungsweise den externen Rechteinhabern. Das Veröffentlichen von Bildern in Print- und Online-Publikationen sowie auf Social Media-Kanälen oder Webseiten ist nur mit vorheriger Genehmigung der Rechteinhaber erlaubt. [Mehr erfahren](#)

Conditions d'utilisation

L'ETH Library est le fournisseur des revues numérisées. Elle ne détient aucun droit d'auteur sur les revues et n'est pas responsable de leur contenu. En règle générale, les droits sont détenus par les éditeurs ou les détenteurs de droits externes. La reproduction d'images dans des publications imprimées ou en ligne ainsi que sur des canaux de médias sociaux ou des sites web n'est autorisée qu'avec l'accord préalable des détenteurs des droits. [En savoir plus](#)

Terms of use

The ETH Library is the provider of the digitised journals. It does not own any copyrights to the journals and is not responsible for their content. The rights usually lie with the publishers or the external rights holders. Publishing images in print and online publications, as well as on social media channels or websites, is only permitted with the prior consent of the rights holders. [Find out more](#)

Download PDF: 16.02.2026

ETH-Bibliothek Zürich, E-Periodica, <https://www.e-periodica.ch>

C. F. Ulrich, Zürich**z. Strauss, Niederdorf 20.**

Grösstes Lager in Bauartikeln
 wie Schlösser, Fensterstangen etc., Thür- u. Fensterbeschläge
 in allen Bronze-Arten.
 Eigene Werkstätte. Ausstellung im Musterlager.

Adolf Bleichert & Co.

Leipzig-Gohlis.

**Älteste und grösste
Special-Fabrik**

für den Bau

von

Bleichert'schen**DRAHTSEILBAHNEN****Einzige Specialität seit 20 Jahren.**

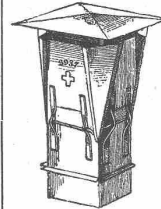
Ueber

650 Anlagen

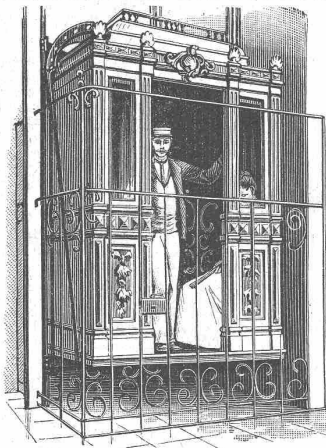
mit mehr als

700 000 Meter

wurden bereits von uns ausgeführt.

„Prometheus“**Automat. Kaminhut.**Kein Rauch mehr in
Wohnungen!Ungestörte Feuerung
bei jedem Wetter.

**Funken- und Russfänger,
Garantie-Leistung!**
 Preislisten zur Verfügung
Hans Stickelberger,
 Ingenieur, **Basel.**
*Eisenkonstruktionen,
Blecharbeiten.*



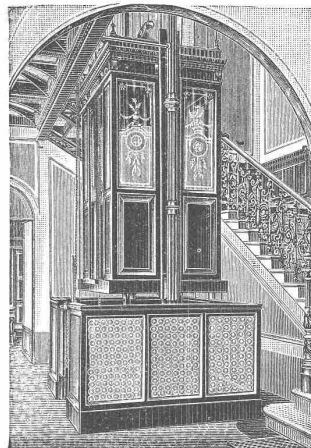
**Hydraulische
Personen- und
Warenaufzüge**

amerikanischer und engl. Systeme
liefert

die Maschinenfabrik
ROBERT SCHINDLER
 (vorm. Schindler & Villiger),
Luzern.
Prima Referenzen.

Ing. Augusto Stigler.

Hydraulische

Personen-Aufzüge.700 Anlagen in Europa,
28 Anlagen in der Schweiz.

**Hydraulische Warenaufzüge,
hydraulische Gepäckaufzüge,
Speiseaufzüge,
Transmissionsaufzüge.**

Alleinvertretung:

Geo. F. Ramel,

Maschinen-Ingenieur,

Seefeld 41, ZÜRICH.

Prima Referenzen.

Ausarbeitung von Projekten und
Kostenanschlägen gratis.System der Personenaufzüge für
bestehende und Neubauten.

* PATENTE, MARKEN *
Ed. v. Waldkirch Bern
 INTERNATIONALES PATENTBUREAU
 * MUSTER, MODELLE *

**15 P.S.
Lokomobil**

hat sofort zu vermieten

Jacob Bäumlín,
Zürich III.

Asphalt**Dachpappen,**

äusserst kernig u. dauerhaft liefern
 in vorzügl. Qualität sehr preiswert
Kalk- und Cement-Fabriken

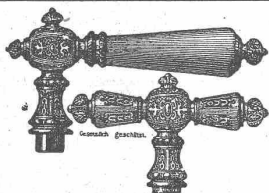
Beckenried,Aktiengesellschaft
in **Zürich.****Willisau.****Zu verkaufen:**

Eine **Rollbahn**, fast neu, in
 gutem Zustande, mit 7 Seitenkip-
 wagen und 400 m Geleise. Kauf-
 liebhaber wollen sich melden bei
 Hrn. Kreisförster Arnold in Willisau.

Willisauland, 21. August 1893.

Die Seewag- & Rothgenossenschaft.

Von der Hochschule Zürich diplo-
 mierter **Architekt**, flotter Zeichner
 und Aquarellist, bewandert im Be-
 rechnen von Eisenkonstruktionen,
 sucht Stelle in Deutschland oder
 in der Schweiz. Offerten erbeten
 unter Chiffre E4555 an

Rudolf Mosse, Zürich.**J. G. Frommhold,**
Chemnitz, Sachsen.

Thür- und Fenstergriff-Fabrik gegr. 1844.
 Leistungsfähigstes Etablissement für:
 aus verschiedenen Bronzen,
 Bronze mit Horn, Büffelhorn,
 Eisen mit Horn.
 Stilgerechte Muster. Billige Preise. Zeichnung. frei.

= Cimentröhrenformen =
H. Kieser, Zürich.

Parqueterie, Hobelwerk, Kistenfabrikation,
 Dampfsäge, Holzhandlung en gros.

R. Gintzburger & Fils,
Romanshorn (Thurgau).

Filialen: Mülhausen i./E., Bischofshofen u. Sonthofen.

Parquetriemen und Parquettafeln in allen vorkommenden Dessins
und in tadelloser Ausführung.

Pitchpine und Asphaltriemen.

Engl. Riemen in Tannen und Pitchpine in 1^a Qualität, harz- und
astrein, sowie in unserer übrigen bekannten Sortierung.

Krallentäfer, einfach und doppelt.

Thürverkleidungen, Kehlleisten in allen vorkommenden Profilen.

Bauholz nach Listen jeder Dimension und Länge.

Doppel-Dach- und Gypslatten in allen Dimensionen.

Stammbretter in Tannen, Föhren, Buchen, Eichen etc. etc.

Stiegentritte in Eichen und Buchen, roh zugeschnitten u. ausgearbeitet.

Kisten, zugeschnitten und fertig nach aufgegebenen Dimensionen.

Rundholz, Stangen etc. etc.

Dampfsäge Safenwyl Herm. Hüsey in Safenwyl (Aargau).

A. Fertige Waren.

Tannene Parquetriemen herz- und astfrei,
Englische Riemen in Weiss- u. Rottannenholz ohne Herz in I, u. II. Qual.
Pitsch-Pine Langriemen 25 $\frac{m}{m}$ stark.
Fussbodenbretter, gehobelt und gefügt oder genutet.
Fusslambris gehobelt und geklebt.
Krallentäfer, 18, 20, 26 u. 32 $\frac{m}{m}$ dick, letztere 2 Sorten ev. beidseit. gehobelt.
Kehlstäbe jeder Dimension in Tannenholz.
Kisten und Kistchen in Tannen-, Pappel- und Buchenholz roh oder gehobelt, mit und ohne Charnières und Marke.
Butter- und Seifenkübel mit Holz- und Eisenreifen.

B. Roh zugeschnittene Waren.

Tannene Friese für Thüren und Tafel etc.
Thürfüllungen, Thürfutter und Verkleidungen.
Modellbretter in sauberer, rottannener Ware.
Blindboden- und Schiebbodenbretter.
Dachlatten, Haglätchen.
Fensterrahmen in Tannen- und Föhrenholz.
Jalousiebrettchen.
Wickelbrettchen und Packlädli etc. etc.

Ausgezeichnete Sammlung der neuesten Bauausführungen des
In- und Auslandes.

Wichtig für jeden Architekten und Bautechniker, der auf der Höhe der
Jetztzeit stehen will.

Klasen, L., Grundrissvorbilder von Gebäuden aller Art.

I.	II.	III.	IV.
Wohn- u. Geschäftshäuser.	Gasthäuser.	Schulgebäude.	Heilanstalten.
24 M. = 30 Fr.	6 M. = 7.50 Fr.	18 M. = 22.50 Fr.	16 M. = 20 Fr.
V.	VI.	VII.	VIII.
Schlachthöfe etc.	Börsen und Banken.	Gebäude für Vereine etc.	
10. M. = 12.50 Fr.	16 M. = 20 Fr.	10 M. = 12.50 Fr.	
IX.	X.	XI.	XII.
Wohltätigk.-Anst.	Geb. f. Verwaltgsw.	Geb. f. Kunst u. Wissenschaft.	
4 M. = 5 Fr.	15 M. = 18.75 Fr.	24 M. = 30 Fr.	
XIII.	XIV.	XV.	XVI.
Kirchl. Gebäude.	Milit. Gebäude 1889.	Justizgeb. 1891.	Landwirt. Geb. 1892
28 M. = 35 Fr.	9 M. = 11.25 Fr.	12 M. = 15 Fr.	18 M. = 22.50 Fr.

Leipzig.

Baumgärtners Buchhandlung.

Mech. Ziegel- und Röhrenfabrik SCHAFFHAUSEN

früher Ziegler'sche Thonwaarenfabrik.

Wir offerieren unsere glasierten und unglasierten Falzziegel
besten Qualität, insbesondere empfehlen uns zur Uebernahme von ganzen
Dachdeckungen zu billigem Preise.

Ferner empfehlen wir in Prima-Qualität und billigst
unsere glasierten Röhren für Wasser- und Abtritleitungen
in Thon und Steinzeug.

Drainröhren, Terracotten, Backsteine jeder Art.

Krallentäfer und engl. Riemen

aus rottannenem Bergholz, gut
trocken, liefert

U. Risch, Hobelwerk,
in Buchs, Kt. St. Gallen.

Ein junger Ingenieur,

Schweizer, mit Diplom vom eidg.
Polytechnikum, sucht für Anfang
Oktober Stelle in der Schweiz oder
im Ausland.

Offerten sub Y 4449 beliebe man
zu richten an
Rudolf Mosse, Zürich.

Zu verkaufen auf Ende des Jahres

eine im Innern der Stadt Basel gelegene Liegenschaft von circa
1000 m^2 mit verschiedenen Fabrik-Gebäuden, Kamin, Wasserkraft
von 20 Pferden, Brückenwage und event. mit Transmissionen,
sowie Luft-, Wasser-, Gas- u. Dampfrohrennetzen, 12 pf. Gasmotor
und elektrischer Beleuchtungsanlage. Sich zu wenden sub
H 3130 Q an Haasenstein & Vogler in Basel.

Erste Preise auf allen beschickten Ausstellungen.

Mech. Drahtseilfabrik und Hanfseilerei

von

C. Eberhard Oechsli Feuerthalen und Schaffhausen.

Drahtseile

in allen möglichen Dimensionen und
Systemen für

Transmissionen, Fahren, Seil-
bahnen, Brücken, Bergwerke, Berg-
riesen, Seiltrajekte jeder Art, an-
gefertigt aus bestem Gusstahl,
Bessemerstahl, Schwed. Eisen, Fluss-
eisen und prima Juraeisendraht.

Kupferdrahtseile

für Blitzableiter und elektrische
Kraft-Uebertragungen.

Feine Drahtschnüre

von verzinnem u. verzinktem Stahl-
od. Eisendraht, Aluminium, Kupfer,
Messing, Tomback.

Hanfseile

für

Transmissionen von Manilla, Bad.
Schleiss, Ital. Hanf und Baumwolle.
Flaschenzüge, Krähnen u. Gerüste,

Schiffseile,

weiss, geteert und halb geteert.
Hanfpackung für Dampfmaschinen,
gedreht und geflochten,
Hanfpackung für Wasserleitungen,
weiss, geölt oder geteert.

Adhäsionsfett

für Draht- und Hanfseile.

Gesucht: ein Bauführer oder Architekt

mit praktischen Kenntnissen zur
selbständigen Leitung einer Fabrik
(Bauindustrie) in Zürich. Fixe
Jahresanstellung mit Aussicht auf
Avancement. Anfangsgehalt 200 Fr.
per Monat.

Offerten mit Referenzen unter
N 4438 befördert die Annoncen-
Expedition von

Rudolf Mosse, Zürich.

Ingenieur,

erfahren in Studie u. Bau
von Eisenbahnen, gesucht.
Offerten an Rud. Mosse,
Zürich, unter M 683 E.

Ein akademisch gebildeter, aner-
kannt geschäftsgewandter

Ingenieur,

welcher im Bau v. Dampfmaschinen,
Pumpen, hydraulischen Hebezeugen,
Turbinen, sowie in Anlage von
Brauereien und Mühlen eine zwanzig-
jährige, erfolgreiche Praxis nach-
weist, sucht auf vorzügliche Refe-
renzen gestützt passende, selb-
ständige Stellung. Gefl. Offert. sub
S 4543 an Rud. Mosse in Zürich.

Bauführer,

eventuell Bauzeichner, sucht Stelle.
Theoretisch und praktisch gebildet
und besonders für Konstruktion
tüchtig. Gefl. Offerte sub G 4707
an Rudolf Mosse, Zürich.

Annoncen-Expedition

Rudolf Mosse

Alleinige Inseratenannahme
für die Schweiz. Bauzeitung.

Submissions-Anzeiger.

Termin	Stelle	Ort	Gegenstand
10. Sept.	J. Weisshaupt, Strassenrefer.	Neunkirch (Schaffh.)	Herstellung von zwei Brücken aus Cementbeton über den Wiesenbach auf Doktri.
12. "	J. Baumann z. Rössli	Herisau (Appenzell)	Vergrößerung des Wasserreservoirs auf der Egg.
12. "	Ing. Bruggisser	Laufenburg (Aargau)	Entwässerungsarbeiten am Galgenbuck und an der Strasse W. zu Tegerfelden.
12. "	Meier, Gemeindeammann	Lengweil (Thurgau)	Reparatur der Dorfbrücke in Dettighofen bei Kreuzlingen.
15. "	Casp. Bachofner z. Station	Fehraltorf (Zürich)	Abbruch der alten und Bau einer neuen Brücke über den Wildbach an der Strasse nach Weisslingen aus Cementmauerwerk mit Eisenbahnschienen und Betonguss.
16. "	Grieder-Dalcher	Rünenberg-Kilchberg (Baselland)	1. Herstellung eines Reservoirs von 100 m^3 Wassergehalt. 2. Lieferung und Legen der gusseisernen Röhren in einer Gesamtlänge von 4650 m . 3. Lieferung und Versetzen der nötigen Formstücke, Schieberhähnen u. Hydranten. 4. Hausleitungen mit Ventil- und Abstellhähnen. 5. Das Ausheben und Wiedereindecken der Leitungsgräben.