

Zeitschrift: Schweizerische Bauzeitung
Herausgeber: Verlags-AG der akademischen technischen Vereine
Band: 21/22 (1893)
Heft: 8

Werbung

Nutzungsbedingungen

Die ETH-Bibliothek ist die Anbieterin der digitalisierten Zeitschriften auf E-Periodica. Sie besitzt keine Urheberrechte an den Zeitschriften und ist nicht verantwortlich für deren Inhalte. Die Rechte liegen in der Regel bei den Herausgebern beziehungsweise den externen Rechteinhabern. Das Veröffentlichen von Bildern in Print- und Online-Publikationen sowie auf Social Media-Kanälen oder Webseiten ist nur mit vorheriger Genehmigung der Rechteinhaber erlaubt. [Mehr erfahren](#)

Conditions d'utilisation

L'ETH Library est le fournisseur des revues numérisées. Elle ne détient aucun droit d'auteur sur les revues et n'est pas responsable de leur contenu. En règle générale, les droits sont détenus par les éditeurs ou les détenteurs de droits externes. La reproduction d'images dans des publications imprimées ou en ligne ainsi que sur des canaux de médias sociaux ou des sites web n'est autorisée qu'avec l'accord préalable des détenteurs des droits. [En savoir plus](#)

Terms of use

The ETH Library is the provider of the digitised journals. It does not own any copyrights to the journals and is not responsible for their content. The rights usually lie with the publishers or the external rights holders. Publishing images in print and online publications, as well as on social media channels or websites, is only permitted with the prior consent of the rights holders. [Find out more](#)

Download PDF: 10.02.2026

ETH-Bibliothek Zürich, E-Periodica, <https://www.e-periodica.ch>

Die **Aktien-Gesellschaft** vormals
JOH. JAKOB RIETER & C^{IE} in WINTERTHUR
 übernimmt
 die **Anlage vollständiger**
elektrischer Kraftübertragungen
 und
elektrischer Beleuchtungen,
 sowie die Lieferung einzelner
Dynamo-Maschinen und Elektro-Motoren
 verschiedener Stromsysteme.

Bauunternehmer.

Ein junger Mann der französischen Schweiz, welcher mehrere Jahre bei einem Bauunternehmer als Zeichner thätig war, wünscht ähnliche Stellung in der deutschen Schweiz, wo er Gelegenheit hätte, die deutsche Sprache zu erlernen. Gefl. Offerten sub E L 1500 poste restante Montreux.

Dampfmaschine.

Zu kaufen gesucht: Eine 20- bis 30-pferdige Dampfmaschine samt Kessel und Zubehör.

Maschine oder Kessel würden gegebenen Falls auch einzeln gekauft.

Offerten mit Preisangabe und Beschreibung unt. Chiffre **Q 7286 Y** an **Haasenstein & Vogler** in **Bern**.

Cement- und Kalk-Fabrik
Ad. Schwarz,
 Beckenried.
 Specialität: **Bester hydraul. Schwerkalk.**

Tagesproduktion 1000 Cmr.
 Diplom der Schweiz.
 Landesaussstellung Zürich.

Stirnemann & Weissenbach, Zürich

empfehlen sich zur Erstellung von

Elektrischen Beleuchtungsanlagen

jeder Art und in jedem Umfang, mit bestbewährten

Dynamomaschinen,

Accumulatoren, Transformatoren und Bogenlampen,

elektr. Kraftübertragung

galvanoplast. und elektrochem. Einrichtungen.

Reichhaltiges Lager von Leuchtern

für Glühlicht sowie für Gas- und Glühlicht.

Elekt. Apparate, Messinstrumente und Leitungsmaterial.

Turbinen, Dampfmaschinen, Gas- und Petrolmotoren,

für elekt. Lichtenanlagen speziell geeignet.

Referenzen über einige hundert in der Schweiz ausgeführte elekt. Anlagen. Auskunft und Kostenanschläge stehen zur Verfügung.

Hans Stickelberger, Ingenieur,
Basel,
 Eisenbauwerkstätte und techn. Bureau.
Rettungsleiter „Protektor“
 für Hotels, Fabriken, Theater.
Vorzüge:
 Geschlossen, jedoch stets gebrauchsfertig,
 Unbefugten unzugänglich.
 Sehr stabil. Leicht zu handhaben.
 Ueberall anzubringen
ohne Verunzierung der Gebäude.
 Prospekte zur Verfügung.
 Eisenkonstruktionen und
 Blecharbeiten aller Art.
 Anfertigung techn. Neuheiten.
 Geschlossen. — Massenartikel. — Offen



R. BREITINGER in Zürich.

Erstellung von

Centralheizungen,

Lüftungs- und Trockenanlagen,

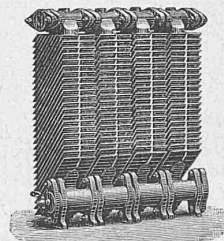
Calorifères

zur Heizung von Kirchen, Turnhallen, Sälen, Werkstätten etc.

Waschtrockenanlagen

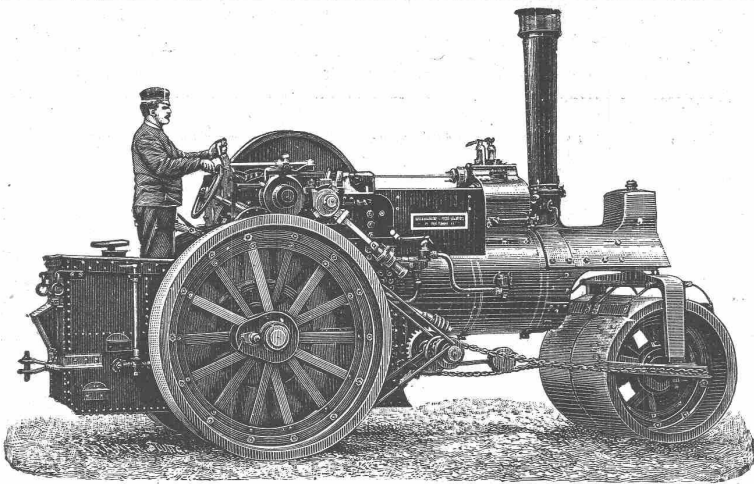
für Hotels, Anstalten, Wäschereien u. Private.

Lager von Zimmeröfen.



Submissions-Anzeiger.

Termin	Stelle	Ort	Gegenstand
27. Aug.	Direktion der eidg. Bauten	Bern	Zimmermanns-, Spengler- und Holzbedachungs-Arbeiten für das Central-Kleidermagazin auf dem Beundenfeld bei Bern.
27. "	Kantonsbauamt	Bern	Zimmermanns-, Dachdecker-, Spengler- und Holzcementbedachungs-Arbeiten zu den beiden Pavillons für Pensionäre, sowie die Einfriedigungsmauern und Palisadenzäune der neuen Irrenanstalt in Münsingen.
28. "	C. Griot, Stadthofstr. 6	Luzern	Sämtliche Bauarbeiten für ein Doppelwohnhaus in Luzern.
30. "	Städt. Baubureau	Schaffhausen	Schlosserarbeiten, sowie Herstellung der Blitzableitung für das neue Schulhaus auf dem Emmersberg.
30. "	Gemeinderatskanzlei	Mörschwil (St.Gallen)	Herstellung eines neuen Eisengeländers auf der Kirchhofmauer in Mörschwil.
31. "	Jb. Waser	Hünikon (Zürich)	Herstellung der Wasserversorgung für die Gemeinde Hünikon.
31. "	Bauamt, Stadthaus Zimmer 16	Winterthur	Erd-, Beton- und Eisenarbeiten für ein Klärbassin.
31. "	id.	id.	Erd- u. Chaussierungsarbeiten zur Anlage von 3 Quartierstrassen im untern Vogelsang.
1. Sept.	Präsident der Kirchenpflege	Herznach (Aargau)	Lieferung und Erstellen von sechs neuen Kirchenfenstern.
2. "	Notar Isler	Steckborn	Herstellung einer Treppe aus Gotthardgranit vor der Kirche.
4. "	Ingenieur des IV. Bezirkes	Bern	Korrektion der Vilette-Gross-Wabern-Strasse. Länge 1120 m. Kostenvoranschlag 26,854 Fr.
4. "	Gemeindeschreiberei	Grindelwald	Anlage einer Wasserversorgung, sowie Korrektion der Strasse vom Bahnhof bis Duftbach in Grindelwald.
9. "	Baubureau der Kath. Kirche, Haldeneggquartier 1	Zürich IV	Spengler-, Glasmaler-, Gipser- und Dekorationsmalerarbeiten, sowie Lieferung der Thüren samt Beschlägen für den Katholischen Kirchenbau in Zürich IV.
10. "	Kirchmeier Stadelmann	Escholzmat (Luzern)	Lieferung von: a) Hochaltar, b) 4 Seitenaltäre, c) einer Kanzel, d) 6 Beichtstühle, e) 4 Chorstühle und 30 Statuen für die neue Kirche in Escholzmat.



Dampfstrassenwalzen
mit Lokomotivkessel
Tender-Lokomotiven
für schmale und normale Spurweiten
und
Lokomobilen
liefert als Specialitäten
Maschinenbau-Gesellschaft Heilbronn
in Heilbronn.

Erste Preise auf allen beschickten Ausstellungen.
Mech. Drahtseilfabrik und Hanfseilerei

von

C. Eberhard Oechslin
Feuerthalen und Schaffhausen.

Drahtseile

in allen möglichen Dimensionen und Systemen für

Transmissionen, Fahren, Seilbahnen, Brücken, Bergwerke, Bergriesen, Seiltrajekte jeder Art, angefertigt aus bestem Gusstahl, Bessemerstahl, Schwed. Eisen, Flusseisen und prima Juraeisendraht.

Kupferdrahtseile

für Blitzableiter und elektrische Kraft-Uebertragungen.

Feine Drahtschnüre

von verzinnem u. verzinktem Stahlod. Eisendraht, Aluminium, Kupfer, Messing, Tombak.

Hanfseile

für

Transmissionen von Manilla, Bad. Schleiss, Ital. Hanf und Baumwolle. Flaschenzüge, Krähnen u. Gerüste, Schiffseile,

weiss, geteert und halb geteert. Hanfpackung für Dampfmaschinen, gedreht und geflochten, Hanfpackung für Wasserleitungen, weiss, geölt oder geteert.

Adhäsionsfett

für Draht- und Hanfseile.

Centralheizungs- und Apparate-Bau-Anstalt
Bruno Schramm, Erfurt.

Fabrikation und Installation von

Warmwasserheizungen

für Gewächshäuser, Wintergärten, Villen etc.

Warmwasserheizungen

Betrieb vom Küchenherd (System E. Br. Schramm)
für Privathäuser, Hotels etc.

Konzessionsfreie

patentierte Niederdruck-Dampfheizungen

mit Centralselbstregulierung und Ventilation für öffentliche Gebäude, Schulen, Spitäler, Kirchen, Geschäftsräume.

Ventilationsanlagen.

Einrichtung kompl. Badeanstalten, Privatbäder, Trocknereien, Waschanstalten.

Br. Schramm's Patent-Triumph-Kessel

freisteh. lokomobil. Kessel ohne Einmauerung für Warmwasser- und Niederdruck-Dampfheizung.

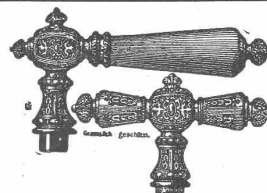
(Deutsches Reichs-Patent, Patente im Auslande.)

Dampfkessel und Heizkessel aller Art

speziell Niederdruckdampfkessel.

Prima Referenzen. — Prospekte und Kostenanschläge gratis.

Vertreter für die Schweiz:

O. Schröter, Architekt, Schoffelgasse 1, Zürich.

J. G. Frommhold,
Chemnitz, Sachsen.

Thür- und Fenstergriff-Fabrik gegr. 1844.

Leistungsfähigstes Etablissement für:

Griffe aus verschiedenen Bronzen, Bronze mit Horn, Büffelhorn, Eisen mit Horn.

Stilgerechte Muster. Billige Preise. Zeichnung frei.

Menck & Hambrock
Maschinenfabrik
Altona-Hamburg.

Direkt wirkende

Patent-Dampfrahmen

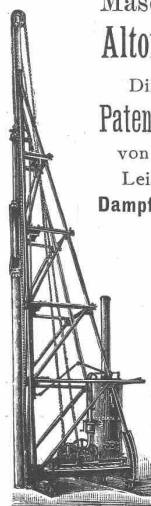
von unübertroffener

Leistungsfähigkeit.

Dampfrahmen mit

endloser Kette u.
mit rücklaufender
Kette, Priestman's

Greifbagger,
Dampfwinden,
Dampfkrähne,
Transportable
Fördermaschinen.
Lokomobilen, Cen-
trifugalpumpen,
Transportable
Dampfmaschinen,
Wasserhebe-
Maschinen.

**Stelle-Gesuch.**

Ein junger Maschinentechniker, der das Technikum Winterthur mit gutem Erfolge absolviert hat, sucht Stelle auf einem techn. Bureau als Zeichner oder Hilfskonstrukteur. Eintritt 15. Sept. Gefl. Offerten befördert unter Chiffre J4208

Rudolf Mosse, Zürich.**Krallentäfer**

und

engl. Riemen

aus rottannenem Bergholz, gut trocken, liefert

U. Risch, Hobelwerk,
in Buchs, Kt. St. Gallen.

Ein junger
Architekt

mit Prima-Zeugnissen über theoret. u. prakt. Bildung sucht per sofort Anstellung. Offerten sub J. T. befördern **Rud. Mosse, Zürich.**

BOCHUMER VEREIN für BERGBAU und GUSSSTAHL-
FABRIKATION in BOCHUM, Westfale

Abtheilung:

Feld-, Forst- und Industrie-Bahnen aller Art

VERTRETEN DURCH
B. BAARE.
Berlin NW., Luisen-Str. 31.

HERSTELLUNG VOLLSTÄNDIGER BAHNANLAGEN.

PROSPEKTE u. KOSTEN-
ANSCHLÄGE STEHEN
GERN ZUR VERFÜGUNG.



STÄHLERNE u. HÖLZERNE
LOWRIES IN DEN NEUE-
STEN KONSTRUKTIONEN

TENDER-LOCOMOTIVEN.

LAGER in BERLIN u. BOCHUM.

SCHLEPP-

WEICHEN.

WALDBAHNWAGEN.

STAHLMULDENKIPPWAGEN.

ZUNGENWEICHEN.

TRANSPORTABLE

DREHSCHLEIBEN

KURVENRAHMEN

Technikum des Kantons Zürich in Winterthur.

Fachschule für Bautechniker, Maschinentechniker, Elektrotechniker, Chemiker, Geometer, für Kunstgewerbe und Handel.

Beginn des Winter-Semesters den 3. Oktober. Aufnahmeprüfung am 2. Oktober. Anfragen und Anmeldungen sind bis spätestens den 25. September an die Direktion zu richten.

Vertreter für die Schweiz:
Walter Ernst & Cie. in Winterthur.

Königl. ung. Handelsministerium.

Internationaler Konkurs für die Projekts-Verfassung zweier in Budapest zu erbauenden Donau-Brücken.

Im Sinne des Gesetz-Artikels XIV vom Jahre 1893 wird über die **Donau in Budapest eine Brücke von 312 m und eine von 331 m Gesamt-Öffnung gebaut.**

Für die Projekts-Verfassung dieser zwei Brücken wird hiemit ein allgemeiner Konkurs eröffnet.

Es bleibt den Konkurrenten überlassen, bloss mit dem Entwurfe der einen oder beider Brücken zu konkurrieren.

Von sämtlichen einlangenden Konkurrenz-Entwürfen, ohne Rücksicht darauf, auf welche Brücke sich dieselben beziehen, wird dem als best beurteilten Plane vom absolutem Werte ein Prämienpreis von **30 000 Kronen** (ca. 25 500 Mark), dem in zweiter Linie für den besten befundenen Entwurf **20 000 Kronen** (ca. 17 000 Mark) zugeurteilt werden. Wenn durch den mit dem ersten Preise prämierten Plan das Problem der Esküter-Ueberbrückung mit bloss einer Öffnung derart gelöst ist, dass den in den Konkursbedingungen diesbezüglich stipulierten Bedingungen entsprochen ist, so wird dieser Entwurf ausser dem ersten Preise noch mit einem besonderen Preise von **10 000 Kronen** (ca. 8 500 Mark) prämiert.

Der königl. ung. Handelsminister behält sich das Recht vor, jeden beliebigen der nicht prämierten Pläne um den Preis von **5 000 Kronen** (ca. 4 250 Mark) anzukaufen.

Im Falle, als einer der Prämierten auf Grund einer durch ihn eingereichten Offerte mit der Ausführung des Baues betraut wird, wird der ihm zuerkannte Prämien-Preis nicht ausgefolgt.

Die mit Motto und versiegelten Motto-Briefen versehenen Entwürfe sind bis zum **31. Januar 1894** beim Hilfsämter-Direktor des königl. ung. Handelsministeriums (Budapest, Lánchíd utca 3) gegen Empfangschein einzureichen.

Die bis zu diesem Termin eingelangten Pläne werden von einer aus Fachmännern zu ernennenden Kommission geprüft und auf Grund eines von derselben abgegebenen Gutachtens prämiert.

Die innerhalb der bestimmten Frist eingelangten Pläne werden zwei Wochen hindurch öffentlich ausgestellt.

Die prämierten und die eventuell angekauften Pläne gehen in den Besitz der ung. Regierung über, welche über dieselben frei verfügt.

Die technischen Konkursbedingungen, denen eine die Umgebung beider Brücken darstellende Karte, sowie der Situationsplan und Längsschnitt derselben beigelegt ist, können bei jedem **österreich.-ung. Generalkonsulate** übernommen werden.

Die Probe-Bohrungen sind noch im Gange; die das Ergebnis dieser Bohrungen veranschaulichenden Profilzeichnungen können daher erst später veröffentlicht werden, respektive können von den Konkurrenten an den oben erwähnten Orten spätestens **bis Ende September 1893** übernommen werden.

Budapest, im Juli 1893.

Der königl. ung. Handelsminister.

Stanserhorn-Bahn,

mit den neuesten und besten Sicherheitsvorrichtungen versehene Drahtseilbahn von Stans nach dem Stanserhorn (1900 m ü. M.).

Aeusserst ruhige und angenehme Fahrt (im Gegensatz zu Zahnradbahnen).

Grossartiges, mit Pilatus und Rigi rivalisierendes Alpen-Panorama.

Taxe hin und zurück 8 Fr. (Pilatus 16 Fr., Rigi 10.50 Fr.)

Fahrzeit ab Luzern 2 Stunden.

Von **Stansstad** (Dampfschiffstation) **elektrische Strassenbahn nach Stans.**

Für Schulen, Vereine und Gesellschaften ermässigte Preise.

Pflastersteinbrüche Weesen

von Jacques Hoesli, Pflasterermeister, Glarus, liefern das beste schweizerische Pflasterungsmaterial: Blauer Alpenkalk, Druckfestigkeit 1780 kg per cm² und gar keine Wasseraufnahme. Diplom an der Landesausstellung in Zürich.

		Haupt.	Höhe.
Randsteine	Nr. I	12/25 cm.	19/21 cm.
Schwere Fahrbahn	Nr. II	12/15 "	17/19 "
Mittlere Fahrbahn	Nr. IV	11/12 "	15/18 "
Leichte Fahrbahn	Nr. Vb	8/11 "	15/18 "
Schalen und Hofräume	Nr. Va	10/12 "	10/15 "
Trottoirs	Nr. III	6/9 "	8/12 "

Ausschliessliches Pflasterungsmaterial der Stadt Zürich; grössere Verwendung Basel, Schaffhausen, Lichtensteig etc. etc. Jahresprodukt über 3000 m²; grösste Lieferungsfähigkeit bei kurzer Lieferfrist. Preis-courant franco.

*** PATENTE, MARKEN ***
Ed. v. Waldkirch Bern
INTERNATIONALES PATENTBUREAU
*** MUSTER, MODELLE ***

Annoncen-Expedition
Rudolf Mosse
Alleinige Inseratenannahme
für die Schweiz. Bauzeitung.

Ausgezeichnete Sammlung der neuesten Bauausführungen des In- und Auslandes.
Wichtig für jeden Architekten und Bautechniker, der auf der Höhe der Jetztzeit stehen will.

Klasen, L., Grundrissvorbilder von Gebäuden aller Art.

I.	II.	III.	IV.
Wohn- u. Geschäftshäuser.	Gasthäuser.	Schulgebäude.	Heilanstalten.
24 M. = 30 Fr.	6 M. = 7.50 Fr.	18 M. = 22.50 Fr.	16 M. = 20 Fr.
V.	VI.	VII.	VIII.
Schlachthöfe etc.	Börsen und Banken.	Gebäude für Vereine etc.	
10. M. = 12.50 Fr.	16 M. = 20 Fr.	10 M. = 12.50 Fr.	
IX.	X.	XI.	XII.
Wohlthätigk.-Anst.	Geb. f. Verwaltgsw.	Geb. f. Kunst u. Wissenschaft.	
4 M. = 5 Fr.	15 M. = 18.75 Fr.	24 M. = 30 Fr.	
XIII.	XIV.	XV.	XVI.
Kirchl.Gebäude.	Milit.Gebäude 1889.	Justizgeb. 1891.	Landwirts. Geb. 1892
28 M. = 35 Fr.	9 M. = 11.25 Fr.	12 M. = 15 Fr.	18 M. = 22.50 Fr.

Mit mehreren Tausenden von Textfiguren (Fassaden und Details) und zahlreichen Tafeln (Grundrisse).

Leipzig.

Baumgärtners Buchhandlung.

Asphalt

Dachpappen,

äusserst kernig u. dauerhaft liefern in vorzügl. Qualität sehr preiswert Kalk- und Cement-Fabriken

Beckenried,

Aktiengesellschaft in Zürich.

Zu verkaufen:

Wegen Vergrösserung der Anlage per September eine Girardturbine (mit 20 m eisernen Einlauffröhen) 5 P. S., seit 1887 im Betrieb. Offerten an

Oskar Zimmerli

in Aarburg,

wo auch die Anlage besichtigt werden kann.

Eine noch fast neue **Gesteins-bohrmaschine** mit Lokomobil-Betrieb, Patent Brand und Brandau, Hamburg, nebst Ventilator u. sämtlichem Zubehör (Rohrleitung von 30 mm Durchmesser auf ca. 1100 lfd. Meter Länge), ist infolge Beendigung der Arbeit **preiswürdig zu verkaufen**. Dieselbe bleibt noch ca. 4 Wochen im Betriebe und kann während dieser Zeit stets besichtigt werden. Gefl. Off. erbittet **P. Dinn-dorf**, Bauunternehmer, Ingweiler i/E.

Eine hervorragende Maschinen-fabrik Süddeutschlands, welche in der Schweiz bereits gut eingeführt ist, sucht für dieses Land einen **tüchtigen Ingenieur als Vertreter**

gegen fixen Gehalt u. entsprechende Provision. Gefl. Offerten mit Gehaltsansprüchen und Angabe der bisherigen Thätigkeit sind zu richten an **Rud. Mosse, München sub G. 1301.**

Wer durch einen Anstrich mit **Carbolineum** sicheren u. dauernden Schutz d. Holzes erzielen will, wähle **nur** die echte, seit 16 Jahren bewährte Originalmarke **Avenarius**
D. R.-Patent No. 46021.
Prospekte durch die Fabrikniederlage

Emil Bastady,

vorm. F. Bauer & Cie., Basel.