

**Zeitschrift:** Schweizerische Bauzeitung  
**Herausgeber:** Verlags-AG der akademischen technischen Vereine  
**Band:** 21/22 (1893)  
**Heft:** 21

## **Werbung**

### **Nutzungsbedingungen**

Die ETH-Bibliothek ist die Anbieterin der digitalisierten Zeitschriften auf E-Periodica. Sie besitzt keine Urheberrechte an den Zeitschriften und ist nicht verantwortlich für deren Inhalte. Die Rechte liegen in der Regel bei den Herausgebern beziehungsweise den externen Rechteinhabern. Das Veröffentlichen von Bildern in Print- und Online-Publikationen sowie auf Social Media-Kanälen oder Webseiten ist nur mit vorheriger Genehmigung der Rechteinhaber erlaubt. [Mehr erfahren](#)

### **Conditions d'utilisation**

L'ETH Library est le fournisseur des revues numérisées. Elle ne détient aucun droit d'auteur sur les revues et n'est pas responsable de leur contenu. En règle générale, les droits sont détenus par les éditeurs ou les détenteurs de droits externes. La reproduction d'images dans des publications imprimées ou en ligne ainsi que sur des canaux de médias sociaux ou des sites web n'est autorisée qu'avec l'accord préalable des détenteurs des droits. [En savoir plus](#)

### **Terms of use**

The ETH Library is the provider of the digitised journals. It does not own any copyrights to the journals and is not responsible for their content. The rights usually lie with the publishers or the external rights holders. Publishing images in print and online publications, as well as on social media channels or websites, is only permitted with the prior consent of the rights holders. [Find out more](#)

**Download PDF:** 15.01.2026

**ETH-Bibliothek Zürich, E-Periodica, <https://www.e-periodica.ch>**

# Schweizerische Bauzeitung

Wochenschrift

für Bau-, Verkehrs- und Maschinentechnik

Herausgegeben  
von

A. WALDNER

32 Brändchenstrasse (Selnau) ZÜRICH.

Verlag des Herausgebers. — Kommissionsverlag von Meyer & Zeller Nachfolger in Zürich.

Organ

des Schweizer Ingenieur- und Architekten-Vereins und der Gesellschaft ehemaliger Studierender des eidg. Polytechnikums in Zürich.

Abonnementspreis:  
Ausland... Fr. 25 per Jahr  
Inland... „ 20 „ „

Für Vereinsmitglieder:  
Ausland... Fr. 18 per Jahr  
Inland... „ 16 „ „  
sofern beim Herausgeber  
abonniert wird.

Abonnements  
nehmen entgegen: Heraus-  
geber, Kommissionsverleger  
und alle Buchhandlungen  
und Postämter.

Insertionspreis:  
Pro viergespaltene Petitzeile  
oder deren Raum 30 Cts.  
Haupttitelseite: 50 Cts.

Inserate  
nimmt allein entgegen:  
Die Annoncen-Expedition  
von  
RUDOLF MOSSE  
in Zürich, Berlin, Breslau,  
Dresden, Frankfurt a. M.,  
Hamburg, Köln, Leipzig,  
Magdeburg, München,  
Nürnberg, Stuttgart, Wien,  
Prag, London.

Bd XXI.

ZURICH, den 27. Mai 1893.

No 21.

## Portland-Cement-Fabrik Laufen (Canton Bern) liefert

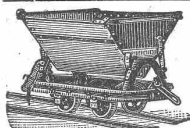
### Ia Portlandcement in höchster Festigkeit

Garantiert **gleichmässige** und **wetterbeständige** Ware, für jeglichen Zweck dienlich.  
Billige Preise. Grosse Leistungsfähigkeit. Prompte Bedienung.

Fleiner & Cie.,

Cementfabrik,

Laufen.



Sämtliche Materialien  
zu Kauf u. Miete.



Mulden- und Kasten-  
Kippwägen,  
Wagen aller Art,

Räder, Radsätze,  
Weichen, Drehscheiben.

**Orenstein & Koppel**

Berlin SW. Rollbahn-Fabriken Dortmund.

Lokomotiven, Stahlschienen, fertige Gleise.

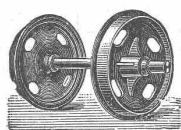
Lager sämtlicher Materialien

(neu und gebraucht),  
Reparatur-Werkstätte.

Filiale:

Strassburg i. E.

Alter Weinmarkt 13.



**Emil Schwyzer & Co., Zürich,**

Stadthausquai Nr. 1, zunächst der neuen Quaibrücke.

Engros Lager und Verkaufsstelle sämtlicher techn. Gummiwaren  
und Bedarfs Artikel für den Maschinenbetrieb, Schläuche mit und ohne  
Spirale bis 30 Atm. Druck; chirurg. Artikel, Asbest und Ebonitwaren;  
isolierte Kupferdrähte und Kabel für elektr. Anlagen.

Feuerfeste Geldschränke, Kassetten etc. eigener Fabrikation.

**Älteste schweiz. Kassenfabrik, gegründet 1840.**

Export. — Vertretungen. — Import.

Granit - Kalkstein-

G. Wassalli.

ZÜRICH-RIESBACH.

Marmor-  
Arbeiten.

**Zu verkaufen.**

Ein schöner  
Steinbruch im Mägenwylberg  
mit grosser abgedeckter Felse,  
grossem Ablagerungsplatz von  
Steinen und Schutt, Abfuhr sehr  
günstig und nahe bei der Eisen-  
bahnstation Mägenwyl.

Offerten unter Chiffre B 2152 an  
**Rudolf Mosse, Zürich.**

## Kirchenbau Enge.

**Ausschreibung der Schreiner- u. Malerarbeiten.**

Die Schreiner- und Malerarbeiten zur neuen Kirche in Enge  
werden hiemit zur öffentlichen Bewerbung ausgeschrieben. Die Preis-  
eingaben für Schreinerarbeit sind bis 10. Juni d. J., diejenigen für  
Malararbeit bis 17. Juni an Herrn Stadtrat E. Hasler einzureichen.  
Uebernahmsbedingungen und Bauzeichnungen sind vom 23. Mai an bei  
dem bauleitenden Architekten, Herrn Prof. Bluntschli im Polytechnikum,  
Zimmer 17 b, einzusehen.

Zürich, den 24. Mai 1893.

Die Kirchenbaukommission.

**Société d'exploitation des câbles électriques**

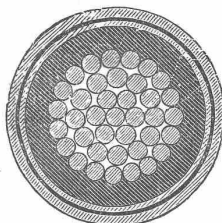
SYSTEME BERTHOUD, BOREL & Cie.

CORTAILLOD (Suisse.)

Câbles souterrains pour tous usages.  
Télégraphie, Téléphonie, Eclairage, Transport  
de forces. Employés dans les réseaux d'éclairage de:

Lucerne, Vevey-Montreux, Berne, Zurich,  
Coire, Ragatz, Vienne, Naples, Paris, Cologne,  
Monaco, Innsbruck, Carlsbad, Charleroi, Le Mans,  
Toulouse, Grenoble, etc. etc.

Télégrammes: Câbles Cortaillod. Téléphone.



## Verblendsteine

von PHILIPP HOLZMANN & Cie., Frankfurt.

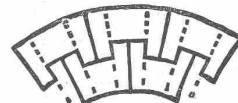
Vertreter für die Schweiz: **Eugen Jeuch, Basel.**  
Naturmuster und Preiscurant zu Diensten.

**Betonbaugeschäfte, Cementwarenfabriken**

können sich an einem ausgezeichneten Patent beteiligen. Prima Referenzen, Nachweis ausgeführter Staatsbauten erforderlich. Gefl. Offerten an  
**Otto Böklen in Lauffen am Neckar.**



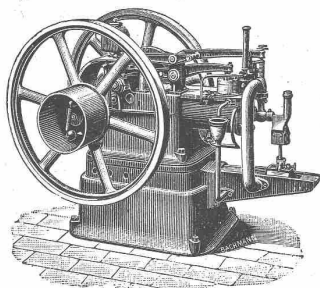
**Emil Bastady,**  
vorm. F. Bauer & Cie., Basel.



**Fabrikschornsteine**

für alle Industrien unter Garantie.  
**J. Ferbeck & Cie.,**  
Lintert-Aachen. Bestes, bewährtes  
System über 1100 Bauten  
(26 000 m) in allen Ländern.

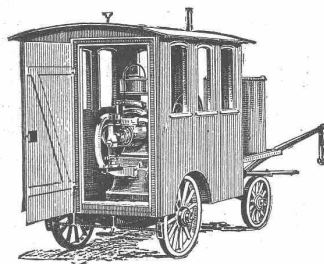
# F. Saurer's Söhne, Maschinenfabrik und Eisengiesserei, Arbon. Petroleum Motoren.



Verbrauch an gewöhnlichem Petroleum pro Pferdekraft und Stunde

**ca. 7—9 Centimes.**

Ueber 300 Stück von  $\frac{1}{2}$  bis 15 Pferdekraften in Betrieb. Komplete elektrische Lichtanlagen. Fahrbare Motoren in solidem Haus. Schiffe mit Motorbetrieb für Sport und Verkehr.



**Billigste Betriebskraft für elektrische Anlagen. Betriebskosten pro 16kerzige Lampe pro Brennstunde  $\frac{3}{4}$  — 1 Centime. Auch bei direktem Betrieb wird absolut ruhiges Licht garantiert.**

## Sägmehl,

auch zartes, feinfähr. Bündner Rottannenholz, Berglinden und Alpenahorn, Modell-, Bau- u. Kistenbretter aller Qual., geschnittenes Bauholz, Latten, Schwarten empfiehlt zur gefl. Abnahme und ist stets Käufer von stehenden Waldungen u. aufgerüstetem Holz aller Sorten

**Alfred Bosshard**, Sägerei u. Holzhandlung, Rapperswil am Zürichsee und Murg am Wallensee.

## Gesucht:

Für baldmöglichst nach dem Hard ein grösseres Quantum

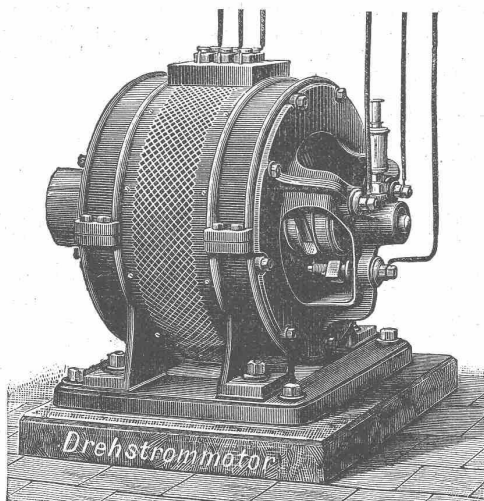
## Auffüllungsmaterial

in beliebigen Posten. Offerten mit Preisangabe und Lieferungstermin unter Chiffre O 2289 befördert

**Rudolf Mosse, Zürich.**

# Siemens & Halske Berlin

Berliner Werk. — Charlottenburger Werk.



Sämtliche  
Maschinen und Apparate  
für

**Elektrische** Beleuchtung  
Arbeitsübertragung  
Eisenbahnen.

Kabel — Leitungsmaterialien — Messinstrumente.  
Bogenlampen — Glühlampen — Telegraphie — Telephonie.  
—> Elektrometallurgie. <—

**Städtebeleuchtung.**  
Einzelanlagen.

Projekte und Kostenanschläge frei.

## Maurice Schmidt jgr. in Olten

offeriert:

### I. Casale-Mont ferrato-Portland-Cement.

per 1 cm <sup>2</sup>	in 7 Tagen:	in 28 Tagen:
Nr. 1 Zugf. 24,7 kg Druckf. 220,6 kg	Zugf. 29,8 kg Druckf. 287,0 kg	
" 2 " 23,2 " " 207,6 "	" 28,9 " " 293,1 "	
" 3 " 17,3 " " 155,1 "	" 25,6 " " 221,8 "	
" 4 " 12,6 " " 102,4 "	" 18,2 " " 157,5 "	

### II. Bergamo-Roman-Cement.

Nr. 1 Zugf. 4,6 kg Druckf. 41,9 kg	Zugf. 9,5 kg Druckf. 85,9 kg
" 2 " 3,8 " " 26,6 "	" 4,6 " " 32,6 "

Geprüft an der „Anstalt zur Prüfung von Baumaterialien am schweiz. Polytechnikum in Zürich“.

Ferner:

### III. Hourdis von Cremona.

6 und  $7\frac{1}{2}$  cm dick, 50 à 90 cm lang und 20 cm breit, I<sup>a</sup> Qualität.

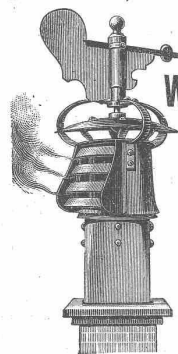
### IV. Hohle Backsteine, Einfache und Doppelfalzziegel,

Gewicht per Stück 2 und 2,30 kg, 14 und 13 Stück per m<sup>2</sup>, wasserdicht und garantiert gegen Frost.

### V. Feuerfeste Steine von St. Antonino di Susa b. Turin,

bei 1800° gebrannt, gleichwertig dem „Dina“ allen. Alles in Wagenladungen von 10 Tonnen. Preise auf Verlangen.

Gebrauchs- { Musterschutz. } Die **Haller Industrie, H. Faulhaber** { Deutsches Reichspatent.  
in **Schw. Hall** (Württemberg)



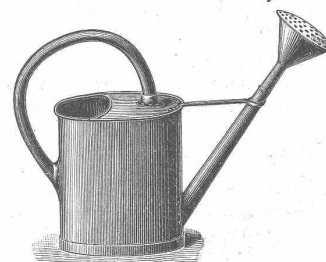
empfiehlt  
**Koch's neue  
Windschutzhauben & Ventilatoren,**  
patentiert in vielen Staaten.

Sicherster Schutz gegen das Zurückdrängen von Rauch, Dunst etc. bei Wind- und Sonnendruck.

Unverwundliche Beweglichkeit, weil Drehpunkt ausserhalb Rauchfangs. — Keinerlei Oelung mehr nötig. — Beste Zeugnisse von Fachleuten und Privaten stehen zu Diensten.  
*Prospecte gratis und franco!*



## C. Pünter & Cie., Verzinkanstalt.



Specialität:  
Pflastertansen,  
Pflasterkübel,  
Aufzugkübel,  
Wassertansen,  
Giesskannen,  
Schapfen.  
Preislisten  
gratis u. franko.

