

Zeitschrift: Schweizerische Bauzeitung
Herausgeber: Verlags-AG der akademischen technischen Vereine
Band: 19/20 (1892)
Heft: 8

Werbung

Nutzungsbedingungen

Die ETH-Bibliothek ist die Anbieterin der digitalisierten Zeitschriften auf E-Periodica. Sie besitzt keine Urheberrechte an den Zeitschriften und ist nicht verantwortlich für deren Inhalte. Die Rechte liegen in der Regel bei den Herausgebern beziehungsweise den externen Rechteinhabern. Das Veröffentlichen von Bildern in Print- und Online-Publikationen sowie auf Social Media-Kanälen oder Webseiten ist nur mit vorheriger Genehmigung der Rechteinhaber erlaubt. [Mehr erfahren](#)

Conditions d'utilisation

L'ETH Library est le fournisseur des revues numérisées. Elle ne détient aucun droit d'auteur sur les revues et n'est pas responsable de leur contenu. En règle générale, les droits sont détenus par les éditeurs ou les détenteurs de droits externes. La reproduction d'images dans des publications imprimées ou en ligne ainsi que sur des canaux de médias sociaux ou des sites web n'est autorisée qu'avec l'accord préalable des détenteurs des droits. [En savoir plus](#)

Terms of use

The ETH Library is the provider of the digitised journals. It does not own any copyrights to the journals and is not responsible for their content. The rights usually lie with the publishers or the external rights holders. Publishing images in print and online publications, as well as on social media channels or websites, is only permitted with the prior consent of the rights holders. [Find out more](#)

Download PDF: 17.01.2026

ETH-Bibliothek Zürich, E-Periodica, <https://www.e-periodica.ch>

Schweizerische Bauzeitung

Wochenschrift

für Bau-, Verkehrs- und Maschinentechnik

Herausgegeben
von

A. WALDNER

34 Brandschenkestrasse (Selnau) ZÜRICH

Verlag des Herausgebers. — Commissionsverlag von Meyer & Zeller in Zürich.

Organ

des Schweizer. Ingenieur- & Architekten-Vereins und der Gesellschaft ehemaliger Studirender des eidg. Polytechnikums in Zürich.

Abonnementspreis:
Ausland... Fr. 25 per Jahr
Inland... „ 20 „ „

Für Vereinsmitglieder:
Ausland... Fr. 18 per Jahr
Inland... „ 16 „ „
sofern beim Herausgeber
abonnirt wird.

Abonnements
nehmen entgegen: Heraus-
geber, Commissionsverleger
und alle Buchhandlungen
& Postämter.

Insertionspreis:
Pro viergespaltene Petitzeile
oder deren Raum Fr. o. 30
Haupttitel: Fr. o. 50

Inserate
nimmt allein entgegen:
Die Annoncen-Expedition
von

RUDOLF MOSSE
in Zürich, Berlin, München,
Breslau, Köln, Frankfurt
a. M., Hamburg, Leipzig,
Dresden, Nürnberg, Stutt-
gart, Wien, Prag, Strass-
burg i. E., London, Paris.

Bd. XIX.

ZÜRICH, den 20. Februar 1892.

N^o 8.

Die PORTLAND-CEMENT-FABRIK LAUFEN (Bern)

empfiehlt für die diesjährige Bauperiode

ihr bewährtes, vorzügliches, zu jeder Arbeit taugliches Product
und ist zu Abschlüssen mit **Vorzugspreisen** noch jetzt bereit. (M 5662 a)

PUBLICATION.

La Direction Générale des chemins de fer Roumains met en adjudication les travaux relatifs à l'exécution du tunnel d'Epureni sur la ligne Jassy-Dorohai ainsi que les terrassements et travaux de consolidation des tranchées des têtes du tunnel, dont le prix indiqué au devis est de 2798165 francs 25 cts.

On peut se procurer les clauses et conditions du contrat, les cahiers des charges, la série des prix, les plans et les devis en en faisant la demande au Service des travaux neufs, Calea Victoriei, Nr. 65, Hôtel Mano.

Les soumissions devront être faites par écrit et devront être cachetées, elles seront accompagnées du récépissé délivré par la caisse centrale des chemins de fer Roumains, constatant le versement d'une garantie provisoire de 5% du montant du devis; elles porteront l'indication des pour cents de rabais consentis sur le montant du devis.

La garantie définitive est fixée à 10% de la valeur portée au contrat.

Les versements de la garantie en numéraire au moment de l'adjudication ne seront pas admis.

Les soumissions devront renfermer le récépissé délivré pour ce versement par la caisse centrale des chemins de fer Roumains.

Les soumissions seront adressées à la Direction Générale, Service P. jusqu'au 11 Avril (n. st.) 1892; elles seront ouvertes ce 11 Avril à 3 heures de l'après-midi. (5840)

Il n'y aura pas de surenchères.

Bucarest, le 2 Février 1892.

LA DIRECTION GÉNÉRALE.

Stadt Zürich.

Ausschreibung einer Heizanlage.

Die Heizanlage für das neue Schulhaus am Hirschengraben soll in Accord gegeben werden.

Die näheren Bedingungen und nöthigen Pläne werden den Concurrenten auf deren schriftliches Verlangen vom Architekten Herrn Alex. Koch, Künstlergasse, zugesandt, und sind die bezüglichen Eingaben bis Samstag Mittag den 27. Februar verschlossen und mit der Aufschrift „Heizung für das Schulhaus am Hirschengraben“, an den Bauherrn der Stadt Zürich, Herrn C. C. Ulrich, Stadtrath einzusenden.

Zürich, den 6. Februar 1892.

Aus Auftrag:

(M 5711 Z)

Alex. Koch, Architekt.

Die Firma

ALBERT FLEINER, AARAU

(M 5424 Z)

empfiehlt sich zum Abschluss von
Lieferungsverträgen pro 1892.

Fabrication von

1a. schwerem hydraulischem Kalk, sog. natürl. Portland Marke P. P.
Schnellziehendem „Grenoblecement“. 1a. künstl. Portlandcement.
Vorzügliche Atteste und Referenzen stehen zu Diensten!

Dampfmaschinen, Pumpen, Aufzüge, Eisenconstruktionen,
Transmissionsanlagen, 2theil. Schmiedeiß, Riemenfheiben,

Apparate und Gefässe

für Bierbrauereien, chemische Fabriken etc.:

Dampfkessel, Vorwärmer, Reservoir, Bierpfannen, Kühlschiffe,
eiserne Fässer, Wasserleitungsröhren aus Eisenblech, Seifenkessel,
Haderkocher, eiserne Kamine etc., etc., sowie

sämmtliche

Kesselschmiede-Arbeiten

liefern in

vorzüglicher Ausführung zu billigen Preisen

Gebrüder Dietsche

in Koblenz (Aargau).

Neugegründetes, mit den rationellsten Hilfsmaschinen ausgestattetes
Filialgeschäft der seit über 50 Jahren bestehenden

Maschinenfabrik und Kesselschmiede

von Gebrüder Dietsche, Waldshut (Baden)

vormalis Al. Dietsche. (M 5266 Z)

(5603)

Salpeterfreie

Façaden-Verblendsteine

von PHILIPP HOLZMANN & Co. in Frankfurt a. M.

Generalvertreter für die Schweiz:

EUGEN JEUCH IN BASEL.

Muster und Preiscurante zu Diensten.

Rollbahnschienen aus Stahl

sind in verschiedenen Profilen nebst dem dazu gehörenden

Kleineisenzeug sowie eisernen **Querschwellen**

stets vorrätzig bei

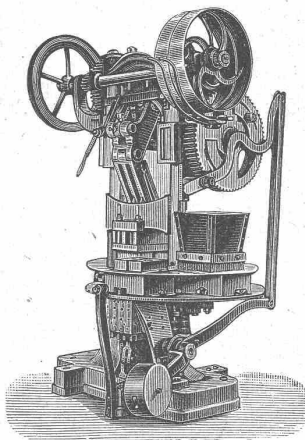
(M 5095 Z)

Kägi & Reydellet in Winterthur.

C.F. Ulrich, Zürich

z. Strauss, Niederdorf 20.

Grösstes Lager in Bauartikeln
wie Schlösser, Fensterstangen etc., Thür- u. Fensterbeschläge
in allen Bronze-Arten. (M 5021 Z)
Eigene Werkstätte. Ausstellung im Musterlager.



Eigene Erfindung.

Universal Kniehebelpressen

für Hand- u. Kraftbetrieb zur Fabrication von farbigen, glatten u. Relief-Cementplatten, Asphaltplatten, Dachfalzziegeln, Bau- u. Façonsteinen aus Sand mit Kalk od. Cement, Lehm, Schlacke etc. (Ma 451 Z)

Neuestes Schablonirungsverfahren zur Herstellung der schönsten und schwierigsten Muster. (Leichte Handhabung, geringer Zeitaufwand, schärfste Farbenabgrenzung). Mittel zur Verhütung des Ausschlages und Erhaltung der Farbenlebhafteigkeit.

Trocken-Steinpressen

für Steine aus Rohcement, Chamotte, hochfeuerfeste und Radial-Steine.

Dampf- u. Ziegelei-Maschinen sowie ganze Dampfziegelei-Anlagen liefert

Dr. Bernhardt Sohn

G. E. Draenert

EILENBURG bei Leipzig

Keranische Special-Maschinenfabrik u. Eisenglesserei

Gegründet 1854.

Prospecte u. Auskünfte kostenfrei. Vestreter gesucht.

Giesserei u. Maschinen-Fabrik Rorschach

Borner & Cie.

Specialfabrik für complete Einrichtung von Ziegeleien

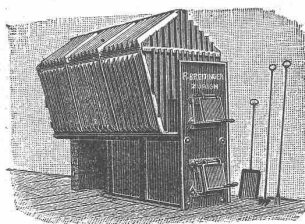
(Ringofen-Garnituren)

Cement-Fabriken, Briquets-Schlacken- und Cementstein-Fabriken. Kunstsandstein-Fabriken. Mosaikplatten- und Bodenplatten-Pressen. Schlacken und Cementstein-Pressen für Hand- und Maschinenbetrieb.

Reichhaltigster Catalog. (Ma 2087Z) Beste Referenzen.

Wellbleche in allen Profilen u. Stärken
DÄCHER, HALLEN
vollständige
eiserne Bauwerke
aller Art
Wilh. Tillmanns
Remscheid.
Wellblech-Walzwerk, Verzinkerei u. Brückenbauanstalt.

R. BREITINGER in Zürich.



Erstellung von
Centralheizungen
für Wohnhäuser, Fabriken und öffentliche Gebäude.
Trockenanlagen.
Lager von (5441)
Calorifères
Zur Beheizung von grossen Lokalen.

Technikum | Getrennte Fachschulen für **Maschinentechnik etc.**
Hildburghausen | **Bauwerk & Bahnmeister etc.**
Hon. 15 Mk. Vorunterr. frei. Rathke, Dir.

H. Wernecke, Stäfa (am Zürichsee Schweiz)

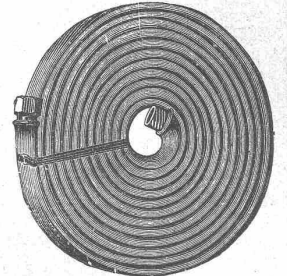
Fabrication

von rohen (M 5006Z)

Hanfeschläuchen

(Garantie für höchste Druckfähigkeit)

gummirt. Schläuchen,
Baumwoll- u. Kameelhaartreibriemen, Hanfriemen zu Transmissionen und Elevatoren (doppelt, vier- und sechsfach),
Hanfkörpergurten,
Möbelgurten aus Jute u. Leinen.



KING & Cie.,

Maschinenfabrik,

Wollishofen-Zürich

liefern zu günstigsten

Preisen

Eincylindrig

und Compound

in jeder Grösse. Mit und

ohne Condensation, in garantirt

bester Ausführung und mit geringstem

Kohlenconsum.

(M 5556 Z)

Mech. Ziegel- und Röhrenfabrik

SCHAFFHAUSEN

früher Ziegler'sche Thonwaarenfabrik.

Wir offeriren unsere glasirten und unglasirten Falzziegel bester Qualität, insbesondere empfehlen uns zur Uebnahme von ganzen Dachdeckungen zu billigem Preise. (M 5769 Z)

Ferner empfehlen wir unsere glasirten Röhren für Wasser- und Abtritleitungen. Drainröhren. Backsteine jeder Art.

Zu verkaufen.

Verhältnisse halber in bester Lage in Neu-Zürich: Eine aufs beste eingerichtete (M 5785 Z)

M. Schreinerei mit Wohnhaus.

Rendite nachweisbar. Werkstätte und eigene Wohnung zinsfrei. Kaufpreis und Zahlungsbedingungen können einem soliden Mann sehr günstig gestellt werden, und wäre ihm eine sichere Existenz geboten.

Anfragen und Offerten unter Chiffre P 615 an

Rudolf Mosse, Zürich.

Holzbearbeitungsmaschinen

als Specialität

empfehlen in vorzüglicher Construction und Ausführung.

Courante Maschinen sind stets auf Lager.

Illustrierte Preiscurante stehen gerne zu Diensten. (M 5036Z)

Fabriken Landquart

in Landquart.