

**Zeitschrift:** Schweizerische Bauzeitung  
**Herausgeber:** Verlags-AG der akademischen technischen Vereine  
**Band:** 17/18 (1891)  
**Heft:** 24

## **Werbung**

### **Nutzungsbedingungen**

Die ETH-Bibliothek ist die Anbieterin der digitalisierten Zeitschriften auf E-Periodica. Sie besitzt keine Urheberrechte an den Zeitschriften und ist nicht verantwortlich für deren Inhalte. Die Rechte liegen in der Regel bei den Herausgebern beziehungsweise den externen Rechteinhabern. Das Veröffentlichen von Bildern in Print- und Online-Publikationen sowie auf Social Media-Kanälen oder Webseiten ist nur mit vorheriger Genehmigung der Rechteinhaber erlaubt. [Mehr erfahren](#)

### **Conditions d'utilisation**

L'ETH Library est le fournisseur des revues numérisées. Elle ne détient aucun droit d'auteur sur les revues et n'est pas responsable de leur contenu. En règle générale, les droits sont détenus par les éditeurs ou les détenteurs de droits externes. La reproduction d'images dans des publications imprimées ou en ligne ainsi que sur des canaux de médias sociaux ou des sites web n'est autorisée qu'avec l'accord préalable des détenteurs des droits. [En savoir plus](#)

### **Terms of use**

The ETH Library is the provider of the digitised journals. It does not own any copyrights to the journals and is not responsible for their content. The rights usually lie with the publishers or the external rights holders. Publishing images in print and online publications, as well as on social media channels or websites, is only permitted with the prior consent of the rights holders. [Find out more](#)

**Download PDF:** 13.02.2026

**ETH-Bibliothek Zürich, E-Periodica, <https://www.e-periodica.ch>**

## Die Dampfsäge Safenwyl

empfiehlt ihre nachstehend verzeichneten, trockenen Holzwaaren in Tannen- und Föhrenholz zur gefl. Abnahme.

### A. Fertige Waaren.

Englische Riemen aus sauberm Weissstannenh Holz. Fusslambris gehobelt. Krallentäfer, gehobelte Fussbodenbretter. Kehlleisten für Thürverkleidungen, Gesimse etc. Kisten und Kistchen jeder Art und Grösse für Bahn- und Postsendungen, roh oder gehobelt, mit und ohne Charnières und Marke. Butter- und Seifenkübel mit Holz- und Eisenreifen. Farbstangen etc.

### B. Roh zugeschnittene Waaren genau nach Mass.

Thürfriese, Thürtraverse, Thürfüllungen, Thürfutter. Friese für Wandvertäfelungen, von 10—20 cm Breite und bis 4 m lang, event. auch gehobelt und genuthet. Wandkastenthüren, Friese für Jalousieläden. Jalousiebrettchen, Laubsägeholz in Linden und Ahorn. Wickelbrettchen, Packlädi. Blindboden- und Schiebbodenbretter. Dachlatten, Haglätchen etc. etc.

(Ma 2110 Z)

## Holzcement,

eigenes Fabricat, in nur vorzüglicher Qualität.

Amtlich geprüft, 10 Jahre Garantie für Haltbarkeit.

Vom cant. chem. Laboratorium in Chur am 25. April 1885 und von der Prüfungs-Anstalt für Baumaterialien am schweiz. Polytechnikum in Zürich am 4. März 1890 untersucht und durch Analyse festgestellt, dass mein Holzcement dem ächt schlesischen mindestens ebenbürtig ist.

Ausführung von Holzcementdächern in allen Gegenden unter Garantie.

Dachpappe in verschiedenen Stärken. Papier für Holzcementbedachungen. Carbolineum.

Alleräusserste Concurrenzpreise.

Ältestes und leistungsfähigstes Geschäft dieses Faches in der Schweiz. Geschäftsgründung 1869.

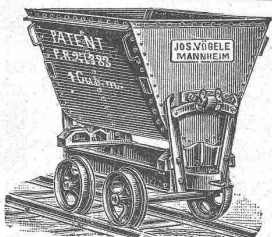
J. Traber, Chur.

Holzcement- und Dachpappen-Fabrik.

Amtliches Gutachten, Zeugnisse, sowie jede Auskunft und Kosten- voranschläge zu Diensten.

(Ma 2508 Z)

Vertretungen werden gesucht für alle Gegenden.



Fabrik-Geleise und tragbare Geleise Transportwagen für jeden Zweck Weichen und Drehscheiben

für normale und schmale Spur liefert

JOS. VÖGELE, Mannheim,

Fabrik für Eisenbahnbedarf.

Wolf & Weiss in Zürich, Vertreter für die Schweiz. (M 7076a Z)

## Zu vermieten:

Ein Werk- oder Lagerplatz, bisher Steinhauerplatz, am See gelegen, ca. 3500 m<sup>2</sup>, nebst Werkhütte. Einem Steinmetzmeister könnte das nöthige grössere Werkgeschirr ebenfalls in Miete gegeben werden. Antritt auf 1. October 1891.

(O 790) Jakob Staub, Wollishofen.

## Zu kaufen gesucht:

Eine Dampfmaschine oder Locomobile von 3—5 Pferdekräften.

Offerten sub T 2444 an (M 8292 Z)

Rudolf Mosse, Zürich.

Ein practisch und theoretisch gebildeter (M 2407 c)

## Maschinentechniker

sucht Anstellung. Beste Zeugnisse zu Diensten. Offerten unter W 2422 an Rudolf Mosse, Zürich.

## Kartographische u. lithographische Anstalt J. Schlumpf, vormalis Wurster, Randegger & Cie. in WINTERTHUR.

Wir übernehmen die Vervielfältigung von: Bauplänen, Stadtplänen, Katastervermessungen, Bahnprojecten, etc., etc. Sachverständige Ausführung nach rationellsten Verfahren, billigste Berechnung und prompte Bedienung. (M 7613 Z)

## Gesucht

zu sofortigem Eintritt ein junger

(M 8402 Z)

## Ingenieur

mit einiger Erfahrung und Sprachkenntnissen, der befähigt wäre, den Bau und die Einrichtung einer Papierfabrik in Spanien zu leiten.

Offerten mit Angabe von Referenzen und Gehaltsansprüchen unter Chiffre S 2517 an Rudolf Mosse in Zürich.

## Concurrenz-Ausschreibung.

Die Lieferung der eisernen Tragwände, Gussäulen und Bauschmiedearbeiten für das Postgebäude in Liestal wird hiemit zur Concurrenz ausgeschrieben. Zeichnungen, Vorausmass und Bedingungen sind im Postbureau Liestal und bei der unterzeichneten Verwaltung zur Einsicht aufgelegt. An beiden Orten können auch Angebotformulare bezogen werden.

Uebernaahmsofferten sind der unterzeichneten Stelle versiegelt unter der Aufschrift: „Angebot für Postbaute Liestal“ bis und mit dem 19. Juni nächsthin franco einzureichen.

Bern, den 10. Juni 1891.

(B 5002)

(8414)

Die Direction der eidg. Bauten.

Tüchtiger junger

## Architekt,

guter Zeichner, findet jetzt oder

später Stellung bei (Fcpt 32/6)

Lang, Architekt, Wiesbaden.

Anmeldungen mit Lebenslauf u. Gehaltsansprüchen erbeten.

Junger fähiger Techniker mit pract. Kenntnissen für Bureau und Bauplatz nach Mülhausen i. Els. für sofort gesucht.

Bewerber beider Sprachen mächtig erhalten den Vorzug.

Offert. unter Z B 158 mit Gehaltsansprüchen befördert Rudolf Mosse in Mülhausen i. Els. (Fag 1462)

## Gesucht:

Ein theoretisch gebildeter

## Ingenieur

für Strassen- und Brückenbau, wozu möglich mit Praxis. Anmeldungen nimmt entgegen d. Ingenieurbureau der Stadt Zürich. (M 8228 Z)

Un jeune ingénieur de la Suisse française au courant des travaux sur le terrain ainsi que de la Statique graphique cherche un emploi dans la Suisse allemande pour se perfectionner dans l'allemand. (M 8207 Z)

Adresser sous les initiales A M Poste restante Lausanne.

## Zeichner:

Sucht sofort eine Stelle bei Architekt oder Ingenieur. (2416)

Gefl. Offerten sub L 2436 an Rudolf Mosse in Zürich.

Gesucht zum baldigen Eintritt ein (M 8386 Z)

## Architekt

als Zeichner auf ein Hochbaubureau. Anmeldungen mit Angabe der bisherigen Thätigkeit und Ansprüche vermittelt sub Chiffre H 2508

Rudolf Mosse, Zürich.

Rudolf Mosse, Zürich.

Rudolf Mosse, Zürich.

Rudolf Mosse, Zürich.

Rudolf Mosse, Zürich.

Rudolf Mosse, Zürich.

Rudolf Mosse, Zürich.

Rudolf Mosse, Zürich.

Rudolf Mosse, Zürich.

Rudolf Mosse, Zürich.

Rudolf Mosse, Zürich.

Rudolf Mosse, Zürich.

Rudolf Mosse, Zürich.

Rudolf Mosse, Zürich.

Rudolf Mosse, Zürich.

Rudolf Mosse, Zürich.

Rudolf Mosse, Zürich.

Rudolf Mosse, Zürich.

Rudolf Mosse, Zürich.

Rudolf Mosse, Zürich.

Rudolf Mosse, Zürich.

Rudolf Mosse, Zürich.

Rudolf Mosse, Zürich.

Rudolf Mosse, Zürich.

Rudolf Mosse, Zürich.

Rudolf Mosse, Zürich.

Rudolf Mosse, Zürich.

Rudolf Mosse, Zürich.

Rudolf Mosse, Zürich.

Rudolf Mosse, Zürich.

Rudolf Mosse, Zürich.

Rudolf Mosse, Zürich.

Rudolf Mosse, Zürich.

Rudolf Mosse, Zürich.

Rudolf Mosse, Zürich.

Rudolf Mosse, Zürich.

Rudolf Mosse, Zürich.

Rudolf Mosse, Zürich.

Rudolf Mosse, Zürich.

Rudolf Mosse, Zürich.

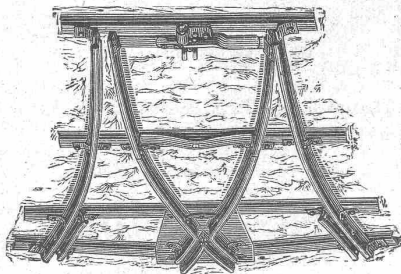
Rudolf Mosse, Zürich.

Rudolf Mosse, Zürich.

## Submissions-Anzeiger.

Termin	Stelle	Ort	Gegenstand
15. Juni	Otto Egloff	Rorschach	Renovation des Primarschulgebäudes in Rorschach, umfassend Maurer-, Maler-, Flaschner- und Steinhauer-Arbeiten.
15. "	Fritz Wernly, Arch.	Turgi	Schreiner- und Glaserarbeiten zu einem Neubau.
15. "	Gemeinderathscanzlei	Wallenstadt	I. Herstellung zweier hölzernen Thalsperren sammt Entwässerungen im Gaventisbach. Veranschlagt zu 8500 Fr. II. Herstellung einer hölzernen Sperre mit Vorsperre und einer steinernen Thalsperre etc. im Widenbach. Veranschlagt zu 8700 Franken.
16. "	Asper, Präsident	Wollishofen	Correction der Mutschellenstrasse, verbunden mit Canalisation und einseitiger Trottoiranlage.
19. "	Direction der eidg. Bauten	Bern	Liefen der eisernen Tragwände, Gussäulen und Bauschmiedearbeiten für das Postgebäude in Liestal.
24. "	Direction d. öffentl. Arbeiten	Zürich	Herstellung einer Strasse von der Anstalt Uitikon bis zur Risi-Birmensdorf in einer Länge von 1180 m.

# Materialien für Eisenbahnen, Unternehmungen u. öffentliche Arbeiten.



**Bergwerks- u. Hüttenproducte,**  
fertige u. vorgearbeitete Maschinenbestandtheile.

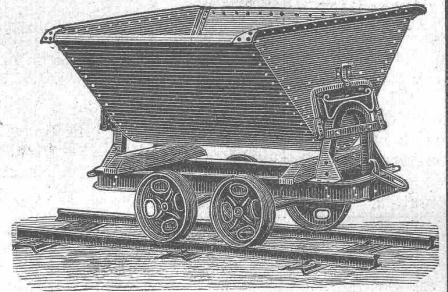
## Verkauf und Vermietung

von transportablen Stahlbahnen in der Praxis bewährter Constructionen, Rollbahnschienen nach diversen kleinen und grossen Profilen mit Befestigungsmitteln für Dienstgeleise. Rollwägelchen verschiedener Grössen u. Systeme inclusive allem Zubehör für Materialtransport bei Bahn und andern öffentlichen Bauten.

Von diesen Materialien halte ich an verschiedenen Plätzen stets ein grösseres Quantum auf

## LAGER

und verfüge ebenso über Partien von solchen Materialien, die von mir geliefert und nach beendigem Bau freigegeben wurden, soweit noch in gutem Zustande befindlich, billigst verkauft oder miethweise abgegeben werden.



## SCHIENEN

in zahlreichen Profilen.

### Querschwellen

verschiedener Systeme aus Flusstahl.

**Locomotiv- und Wagenradsterne**  
geschmiedet und aus Stahlguss.

**Stahlgussräder**  
für Rollwagen.

**Tiegelgussstahl u. Raffinirstahl**  
für Werkzeuge.

**Maschinenteile**  
aus Tiegelstahl- oder Martinstahl-Faßguss.

**Maschinenteile**  
aus Stahl oder Eisen geschmiedet.

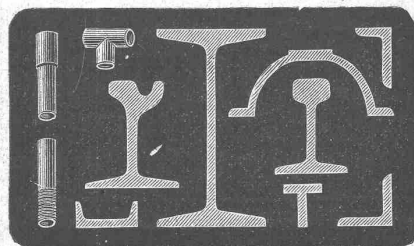
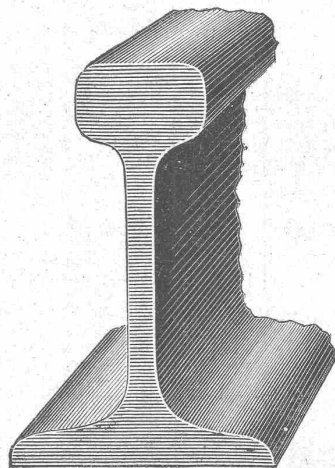
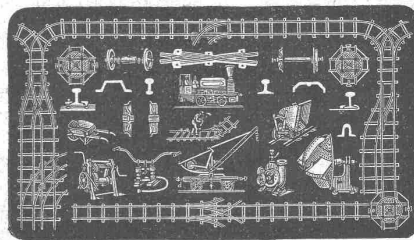
**Bohrstahl für Steinbohrung.**

**Comprimierte Wellen**  
aus weichstem schweisbarem Stahl mit 60 kg Festigkeit.

**RADSÄTZE**  
für Rollwagen, Eisenbahn-Waggons und Locomotiven.

**Bandagen, Achsen, Brems- und Kupplungsbestandtheile.**

**Fliegende Geleise mit allem Zubehör.**



## TRAGBALKEN

von

80 bis 500 mm Höhe  
sowie alle anderen Eisen zu Bau- und Constructionen-Zwecken.

**Wasserleitungsröhren,**  
**GASRÖHREN,**

*Siederöhren aus Kupfer,*  
*Holzkohleneisen und Flusseisen.*

**Rohproducte**

in andern Metallen wie  
**Kupfer, Phosphorbronce, Messing,**  
**Zink, Antimon, Blei etc.**

**Fox-Cement**

als Ersatz für Blei.

**Babbitt-Metall**

für Lagerschaalen.

**Kabel, Drähte, Drahtseile aus Eisen und Stahl**  
für *Transmissionen, Drahtseilbahnen, Aufzüge* etc.

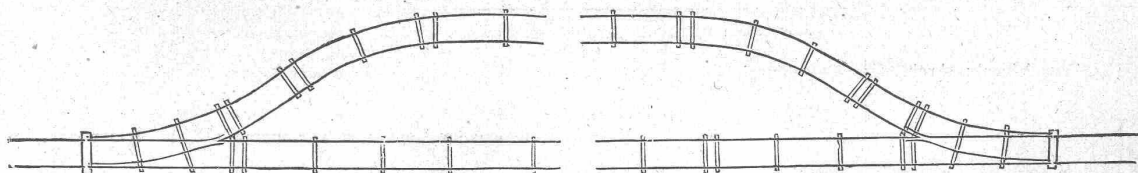
Schwarze und galvanisirte

**WELLBLECHE,**

Aufzüge, Winden, Wellenböcke,  
Rollen, Flaschenzüge,  
Feldschmieden etc.

Preislisten, Prospective, Offerten und Kostenanschläge gratis.

(M 7078 Z)



**FRITZ MARTI, Winterthur.**