

Zeitschrift: Schweizerische Bauzeitung
Herausgeber: Verlags-AG der akademischen technischen Vereine
Band: 15/16 (1890)
Heft: 11

Werbung

Nutzungsbedingungen

Die ETH-Bibliothek ist die Anbieterin der digitalisierten Zeitschriften auf E-Periodica. Sie besitzt keine Urheberrechte an den Zeitschriften und ist nicht verantwortlich für deren Inhalte. Die Rechte liegen in der Regel bei den Herausgebern beziehungsweise den externen Rechteinhabern. Das Veröffentlichen von Bildern in Print- und Online-Publikationen sowie auf Social Media-Kanälen oder Webseiten ist nur mit vorheriger Genehmigung der Rechteinhaber erlaubt. [Mehr erfahren](#)

Conditions d'utilisation

L'ETH Library est le fournisseur des revues numérisées. Elle ne détient aucun droit d'auteur sur les revues et n'est pas responsable de leur contenu. En règle générale, les droits sont détenus par les éditeurs ou les détenteurs de droits externes. La reproduction d'images dans des publications imprimées ou en ligne ainsi que sur des canaux de médias sociaux ou des sites web n'est autorisée qu'avec l'accord préalable des détenteurs des droits. [En savoir plus](#)

Terms of use

The ETH Library is the provider of the digitised journals. It does not own any copyrights to the journals and is not responsible for their content. The rights usually lie with the publishers or the external rights holders. Publishing images in print and online publications, as well as on social media channels or websites, is only permitted with the prior consent of the rights holders. [Find out more](#)

Download PDF: 19.02.2026

ETH-Bibliothek Zürich, E-Periodica, <https://www.e-periodica.ch>

Schweizerische Bauzeitung

Abonnementspreis:
Ausland... Fr. 25 per Jahr
Inland... " 20 " "

Für Vereinsmitglieder:
Ausland... Fr. 18 per Jahr
Inland... " 16 " "
sofern beim Herausgeber
abonnirt wird.

Abonnements
nehmen entgegen: Heraus-
geber, Commissionsverleger
und alle Buchhandlungen
& Postämter.

Wochenschrift

für Bau-, Verkehrs- und Maschinentechnik

Herausgegeben
von

A. WALDNER

3a Brandschenkestrasse (Selnau) ZÜRICH.

Verlag des Herausgebers. — Commissionsverlag von Meyer & Zeller in Zürich.

Organ

des Schweizer. Ingenieur- & Architekten-Vereins und der Gesellschaft ehemaliger Studirender des eidg. Polytechnikums in Zürich.

Insertionspreis:
Pro viergespaltene Petitzeile
oder deren Raum Fr. o. 30
Haupttitelseite: Fr. o. 50

Inserate
nimmt allein entgegen:
Die Annoncen-Expedition
von
RUDOLF MOSSE
in Zürich, Berlin, München,
Breslau, Köln, Frankfurt
a. M., Hamburg, Leipzig,
Dresden, Nürnberg, Stutt-
gart, Wien, Prag, Strass-
burg i. E., London, Paris.

Bd. XVI.

ZURICH, den 13. September 1890.

N^o 11.

Tapeten-Lager

en gros et détail.

J. Bleuler, vorm. M. Kramer, Zürich.

— 38 Bahnhofstrasse 38 —

Grösstes Lager von den einfachsten und billigsten Artikeln bis zu den hochfeinsten Genres.

per Rolle von 8 m Länge und 50 cm Breite.

Dach- und Dienstenzimmertapeten	von Fr. —.25 bis Fr. —.80
Schlafzimmertapeten, einfache	" " —.80 " " 1.50
" " bessere	" " 1.50 " " 3.—
" " elegante	" " 3.10 " " 15.—
Wohnzimmertapeten, einfache	
mit und ohne Gold	" " —.80 " " 2.—
" " bessere	" " 2.10 " " 5.—
" " elegante	" " 5.— " " 20.—
Speisezimmertapeten (wie Wohnzimmer).	
Salontapeten, mit und ohne Gold,	" " 1.50 " " 5.—
" " elegante	" " 5.— " " 30.—
Tapeten für Treppenhäuser, Corridors,	
Vestibuls, Closets etc.	" " —.30 " " 3.—
dito waschbar (lackirt oder in engl.	
Manier)	" " 1.50 " " 5.—
Badezimmertapeten, waschbar (grosse	
Auswahl in Fayence-Imitationen)	" " 1.50 " " 5.—
Entsprechende Einfassungen (Borden, Friese, Gold- und Holz-	
leisten) in grosser Auswahl zu billigen Preisen.	
Reichhaltigste Muster-Collectionen in Velours, Brocats, Brodés,	
Ledertapeten (Imitation und echt), Vénitiens, Lincrusta, Waltons	
(Patent Relieftapeten), Ledertuchtapeten (für Corridors, Treppen-	
häuser und Badezimmer), Gobelin-Stoff-Tapeten etc. etc.	

Muster-Karten franco.

Bei Beträgen von Fr. 10. — an portofreie Zusendung. Beträge unter Fr. 50. — per Nachnahme. (M 9362 Z)

Für Architekten, Baumeister, Tapezierer und Maler, Hotels etc. engros-Preise.

C. LUCKE's patentirte

Stein-Pressen

die vollkommensten der Gegenwart, vollständig selbstthätig, sinnreicher Kniehebel-Mechanismus, für Riemenbetrieb, zur Fabrikation von Roh-Cement, Chamotte- und Kunststeinen (Cement und Sand, Kalk und Sand, Kalk und Schlacke etc.).

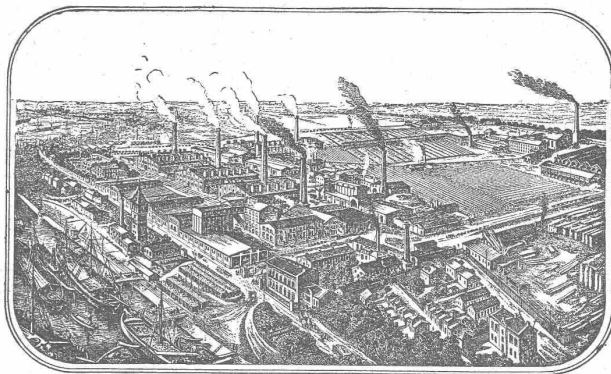
Patentirte Kniehebel-Pressen mit Schwungrad oder Handhebel, für Handbetrieb, erfahrungsgemäss beste Construction, zur Fabrikation von Cement-Mosaik- und Reliefplatten (Flur- und Trottoirplatten), sowie Kunststeinen, sehr geeignet zu Winter-Arbeit für Baugewerkmeister. (acto 336/7 a B)

Feinste Empfehlungen.

Prospecte auf Verlangen.

C. LUCKE, Eilenburg bei Leipzig,
Maschinenfabrik.

Die Portland-Cement-Fabrik



Dyckerhoff & Söhne

in Amöneburg b. Biebrich a. Rh. & Mannheim

liefert ihr bewährtes vorzügliches Fabricat in jeder Bindezeit unter Garantie für höchste Festigkeit und Zuverlässigkeit. — Produktionsfähigkeit der Fabrik: über 500 000 Fässer pro Jahr — Niederlagen an allen bedeutenderen Plätzen.

Medaille, Diplom A, erster Preis für Verdienst-Medaille

Breslau 1869 Ausgezeichnete Leistung Wien 1873

Kassel 1870

Goldene Medaille

Offenbach a. M. 1879

Goldene Medaille

Arnheim (Holland) 1879

Goldene Staatsmedaille. (Mh 178 F) Düsseldorf 1880.



Ausschreibung.

Die erledigte Stelle des Cantonsingenieurs wird zur Wiederbesetzung ausgeschrieben. — Anmeldungen und Ausweise sind bis zum 30. I. M. der unterzeichneten Behörde einzureichen, woselbst auch jegliche weitere Auskunft ertheilt wird. (M 9527 Z)

Aargauische Baudirection.

Als Specialität empfehle ich
Parquete in Asphalt

gelegt (M 8838 Z)

(Parquets sur bitume)
in bester

gut trockener Qualität
zu billigsten Uebnahmspreisen.

Emanuel Baumberger,
Asphalt-Geschäft,
BASEL.

Buchhalter,

seit mehreren Jahren in einem
grössern (Ma 3102 Z)

Baugeschäft

tätig, in allen vorkommen-
den Arbeiten durchaus selbst-
ständig, wünscht seine Stelle
gelegentlich zu ändern.

Gefl. Anfragen unter R T
an Rudolf Mosse, Zürich.

C. F. Ulrich, Zürich**z. Strauss, Niederdorf 20.**

Grösstes Lager in Bauartikeln
wie Schlösser, Fensterstangen etc., Thür- u. Fensterbeschläge
in allen Bronze-Arten. (M 6097 Z)
Eigene Werkstätte. Ausstellung im Musterlager.

GEBRÜDER KOCH, Maschinenfabrik u. Eisengiesserei in Zürich

liefern:

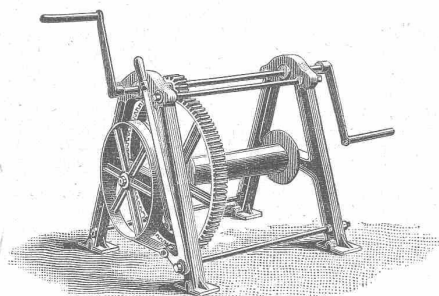
Lauf- u. Drehkrahnen,

Drehscheiben u.

Schiebebühnen,

Bauconstructionen,

(M 8871 Z)

**Aufzüge**

für Hand- u. motor.

Betrieb,

Wehranlagen u.

Fallenzüge,

Wand- und Bockwinden. Grosses Lager in 1 Trägern.Anfertigung aller
architektonischen
Arbeiten nach
jeder Zeichnung.**Ornamente**für Bau und Decorationszwecke
= eigenes Fabricat =Ueberrahme
von
completen
Bauarbeiten.**Specialität** in Dachfenstern, Dachspitzen, Jalousie-Deckblechen,
Gesimse, Bekrönungen, Marquisen, Lambrequins,
Ballustraden, Consolen, Pilaster, Acroterien, Köpfe, Wasserspeier,
Vasen, Capitäle, Rosetten, Blätter etc.**Für Kirchen:** Windfahnen, Kreuzblumen, Kugeln.**Schindeln** zu Bedachungen und Wandverkleidungen in ca. 50
Nummern.**Bade-Einrichtungen:** Badewannen, Badeöfen, Sitz- und
Fussbadwannen, Douchen, Becken

Vergoldete Firmabuchstaben.

Entwürfe und Kostenanschläge gratis und franco. Gediegene Ausführung
zu billigsten Preisen und Garantie.

Reiche Auswahl in Modellen und Zeichnungen.

Album und Preiscourant zu Diensten.

J. Traber, Chur,

(Ma 2313 Z)

Zinkornamenten - Fabrik, Bauspenglerei.

Königliche Baugewerkschule Stuttgart.

Der Winterkurs beginnt am 4. November und schliesst am 18. März.
Anmeldungen können jederzeit schriftlich und vom 27. October an münd-
lich gemacht werden. Neueintretende haben sich vor dem 3. November
zu melden, weil sie an diesem Tage, von morgens 8 Uhr an, behufs
der Einweisung in die geeigneten Classen und Abtheilungen, eine kurze
Prüfung zu bestehen haben. Das Unterrichtsgeld beträgt pro Semester
36 M. Programme werden unentgeltlich übersendet.

Stuttgart, den 28. August 1890.

(M 8/9 Stg)

Die Direction: **Egle.****Weltausstellung 1889 in Paris.**
Fachberichte.

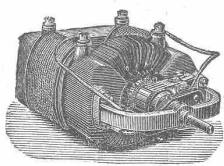
Die von den schweizerischen Mitgliedern der internationalen
Jury, Weltausstellung 1889 in Paris, erstatteten Fachberichte
sind im Druck erschienen und so lange Vorrath käuflich.

Zürich, im August 1890.

Die Verkaufsstelle:

Buchhandlung **Albert Müller,**
Marktgasse. — Telephon 238.

(M 9178 Z)

**Electromotoren**System **O. L. Kummer & Co.**

für die verschiedensten Kraftleistungen.
Aeusserst mannigfaltige Verwendungsart,
wo electrischer Strom zur Verfügung steht.
Namentlich auch für das Kleingewerbe geeignet.

Vertreter: **C. Wenner, Ingenieur,**

Zürich-Hottingen.

(M 9097 Z)

Prospecte auf Verlangen zu Diensten.

KUONI & Cie., Baugeschäft in Chur.**Specialität in Chaletbau.**

Decorative Zimmer- und Schreinerarbeiten.

Täfer und Decken in Naturholz.

Vertreter für die deutsche Schweiz:

Herr J. Gross, Architekt, Englischviertelstr. Nr. 15
Hottingen-Zürich,bei welchem Modelle und Zeichnungen eingesehen, Prospecte und Preis-
courants gratis bezogen werden können. (Ma 2976 Z)**Rollbahnschienen aus Stahl**

sind in verschiedenen Profilen nebst dem dazu gehörenden

Kleineisenzeug sowie eisernen **Querschwellen**

stets vorrätig bei

(M 5385 Z)

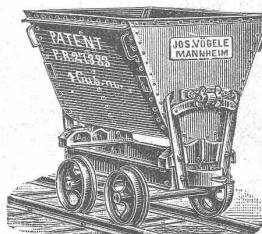
Kägi & Reydellet in Winterthur.**Anhaltische Bauschule Zerbst.**

An hiesiger Bauschule sind zum 1. Nov. d. J. **zwei etats-
mässige Fachlehrerstellen** neu zu besetzen, für welche ein
Anfangsgehalt von 2400 bis 3000 M. p. A. ausgesetzt ist. — Lehr-
gegenstände sind:

Bauconstructionslehre, Formenlehre; Mathematik, Baumechanik,
Feldmessen und darstellende Geometrie.

Academisch gebildete Architekten und Ingenieure, welche sich
um diese Lehrstellen bewerben wollen, belieben Zeugnisabschriften
und Curriculum vitae bis zum 7. September einzureichen an

(M 17605/8 AB)

Die Bauschuldirection zu Zerbst.**Fabrik-Geleise**

und tragbare Geleise

Transportwagen

für jeden Zweck

Weichen

und Drehscheiben

für normale und schmale Spur liefert

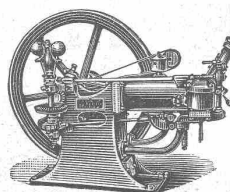
JOS. VÖGELE, Mannheim,

Fabrik für Eisenbahnbedarf.

Wolf & Weiss in Zürich, Vertreter

für die Schweiz.

(M 6703 Z)

**F. Martini & Co., Frauenfeld.**(O 413) **Gasmotoren.****Petroleummotoren.****Wassermotoren.**