

Objektyp: **Advertising**

Zeitschrift: **Schweizerische Bauzeitung**

Band (Jahr): **15/16 (1890)**

Heft 5

PDF erstellt am: **21.09.2024**

Nutzungsbedingungen

Die ETH-Bibliothek ist Anbieterin der digitalisierten Zeitschriften. Sie besitzt keine Urheberrechte an den Inhalten der Zeitschriften. Die Rechte liegen in der Regel bei den Herausgebern. Die auf der Plattform e-periodica veröffentlichten Dokumente stehen für nicht-kommerzielle Zwecke in Lehre und Forschung sowie für die private Nutzung frei zur Verfügung. Einzelne Dateien oder Ausdrucke aus diesem Angebot können zusammen mit diesen Nutzungsbedingungen und den korrekten Herkunftsbezeichnungen weitergegeben werden. Das Veröffentlichen von Bildern in Print- und Online-Publikationen ist nur mit vorheriger Genehmigung der Rechteinhaber erlaubt. Die systematische Speicherung von Teilen des elektronischen Angebots auf anderen Servern bedarf ebenfalls des schriftlichen Einverständnisses der Rechteinhaber.

Haftungsausschluss

Alle Angaben erfolgen ohne Gewähr für Vollständigkeit oder Richtigkeit. Es wird keine Haftung übernommen für Schäden durch die Verwendung von Informationen aus diesem Online-Angebot oder durch das Fehlen von Informationen. Dies gilt auch für Inhalte Dritter, die über dieses Angebot zugänglich sind.

Schweizerische Bauzeitung

Abonnementspreis:
Ausland... Fr. 25 per Jahr
Inland... " 20 " "

Für Vereinsmitglieder:
Ausland... Fr. 18 per Jahr
Inland... " 16 " "
sofern beim Herausgeber
abonnirt wird.

Abonnements
nehmen entgegen: Heraus-
geber, Commissionsverleger
und alle Buchhandlungen
& Postämter.

Wochenschrift

für Bau-, Verkehrs- und Maschinentechnik

Herausgegeben

von

A. WALDNER

32 Brandschenkestrasse (Selnau) ZÜRICH.

Verlag des Herausgebers. — Commissionsverlag von Meyer & Zeller in Zürich.

Organ

des Schweizer. Ingenieur- & Architekten-Vereins und der Gesellschaft ehemaliger Studirender des eidg. Polytechnikums in Zürich.

Insertionspreis:
Pro viergespaltene Petitzeile
oder deren Raum Fr. o. 30
Haupttitelseite: Fr. o. 50

Inserate
nimmt allein entgegen:
Die Annoncen-Expedition
von
RUDOLF MOSSE
in Zürich, Berlin, München,
Breslau, Köln, Frankfurt
a. M., Hamburg, Leipzig,
Dresden, Nürnberg, Stutt-
gart, Wien, Prag, Strass-
burg i. E., London, Paris.

Bd. XVI.

ZÜRICH, den 2. August 1890.

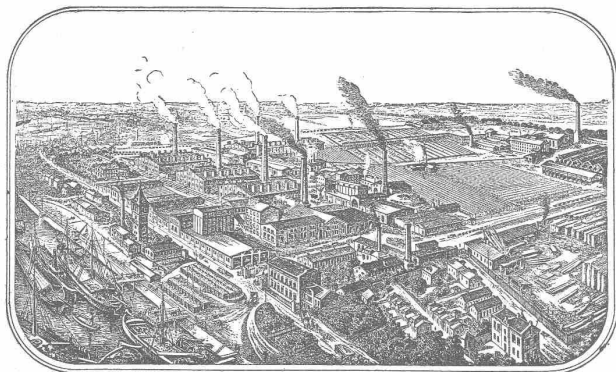
N^o 5

ALBERT FLEINER, Aarau.

Aelteste Cementfabrik der Schweiz.

Beim Baue fast sämtlicher schweizerischer Eisenbahnen sind meine Fabrikate verwendet worden; beim Baue der deutschen strategischen Bahnlinie Stühlingen-Immendingen gelangten mehrere Hundert Waggons meines Fabrikates zur Verwendung. — Beim Baue der Gotthardbefestigung ist als schnellziehender Romancement „die Qualität der Façon „Grenoble“ von Fleiner in Aarau“ vorgeschrieben worden etc. etc. — Preisourante stehen zu Diensten, auf Wunsch auch gedruckte Zeugnisse erster Baufirmen über die treffliche Qualität meiner sämtlichen Fabrikate. (7215)

Die Portland-Cement-Fabrik



Dyckerhoff & Söhne

in Amöneburg b. Biebrich a. Rh. & Mannheim

liefert ihr bewährtes vorzügliches Fabricat in jeder Bindezeit unter Garantie für höchste Festigkeit und Zuverlässigkeit. — **Produktionsfähigkeit der Fabrik: über 500 000 Fässer pro Jahr** — Niederlagen an allen bedeutenderen Plätzen.

Medaille, Diplom A, erster Preis für Verdienst-Medaille

Breslau 1869 Ausgezeichnete Leistung Wien 1873

Kassel 1870

Goldene Medaille

Offenbach a. M. 1879

Goldene Medaille

Arnheim (Holland) 1879

Goldene Staatsmedaille. (Mh 178 F) Düsseldorf 1880.



Rob. Vigier's Portland-Cement-Fabriken

in (M 8455 Z)

Luterbach u. Reuchenette.

Aeltestes schweiz. Etablissement für künstlichen Portland-Cement, empfiehlt sein anerkannt vorzügliches Fabrikat und garantiert für prompte Ausführung, selbst der grössten Aufträge.

Gotthardbahn.

Offene Stellen.

Zur Vervollständigung des technischen Personals für die Vorarbeiten und den Bau des II. Geleises und der nördlichen Zufahrtslinien werden gesucht:

1 Ingenieur-Bauführer, im Eisenbahnbau practisch und theoretisch wohl erfahren;
3 Ingenieur-Assistenten mit mindestens dreijähriger Baupraxis;
1 Geometer, im Abstecken und Catastreraufnahmen geübt.

Mit Zeugnissen belegte Eingaben beliebe man an unsern Oberingenieur dahier zu richten, welcher über die Anstellungsbedingungen Auskunft ertheilt. Persönliche Vorstellung erwünscht. Dienstantritt kann sofort erfolgen. (M 8858 Z)

Lucern, den 29. Juli 1890.

Die Direction der Gotthardbahn.

Neubau der Waisenanstalt St. Gallen.

Die Parquette sind in Accord zu vergeben, Bedarf:

Eichene Riemen I. Qual. . . . pro m² 600 oder

Parquetten I. Qual. . . . " m² 600

Buchene Riemen I. Qual. . . . " m² 3600

Tannene engl. Riemen I. Qual. . . . " m² 160

Einreichungstermin der Offerten bis 10. August an die

(M a 2942 Z) Bauleitung der Waisenanstalt:

J. Kunkler, Arch., Sohn, St. Gallen.

Steinbruch-Gesellschaft Ostermundigen

bei Bern.

(M 5028 Z)

Blauer und gelber Sandstein. Lieferung als Rohmaterial auf's Mass in jeder Grösse oder behauen nach Plänen und Zeichnungen.

Als Specialität empfehle ich Parquete in Asphalt

gelegt (M8838Z)
(Parquets sur bitume)
gut trocken

in bester gut trockener Qualität,
zu billigsten Uebnahmepreisen.
Emanuel Baumberger,

Asphalt-Geschäft,
BASEL.

Ingenieur-Geometer,

welcher mehrere Jahre an Eisenbahnen Studien und Bau gearbeitet hat, u. welcher alle Instrumente für solche Arb. besitzt, sucht eine passende u. dauernde Stelle. (M1317C)

Offerten sub Chiffre D 2179 an
Rudolf Mosse in Zürich.

Patente

alt. Vänd. in möß. Preisen etc.
gratis durch Haus Friedrich
Ingenieur und Patenarrat
Düsseldorf. Bitte umseit.

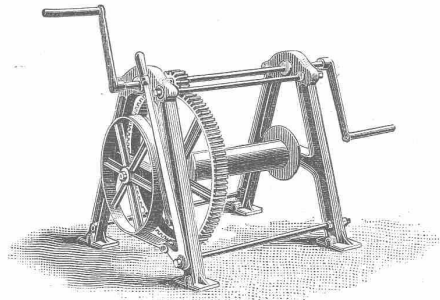
Tapeten-Fabrik CONRAD & CONSMÜLLER LEIPZIG. (Ma1334L) **Papierstück-Fabrik**

Muster, Cataloge, Preislisten franco.

GEBRÜDER KOCH, Maschinenfabrik u. Eisengiesserei in Zürich

liefern:

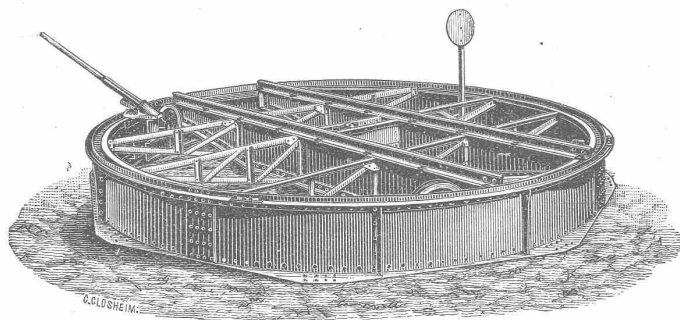
Lauf- u. Drehkranken,
Drehscheiben u.
Schiebebühnen,
Bauconstructionen,



Wand- und Bockwinden.

Aufzüge
für Hand- u. motor.
Betrieb,
Wehranlagen u.
Fallenzüge,

(M 8871 Z)



Weichen & Drehscheiben,
Fabrik-Geleise
und tragbare Geleise,

Transportwagen
für jeden Zweck, für normale und
schmale Spur, liefert

Jos. Vögele, Mannheim,
Fabrik für Eisenbahnbedarf.
Wolf & Weiss in Zürich,

Vertreter für die Schweiz. (M 6703 Z)

Verlag von B. F. Voigt in Weimar.

Kalk, Gips, Cement.

Handbuch
für Anlage und Betrieb von
Kalkwerken, Gipsmühlen und
Cementfabriken.
Mit Rücksicht auf die An-
wendung dieser Materialien in
der Praxis:
Fünfte verbesserte Auflage
bearbeitet von
Friedr. Neumann, Ing.
Mit einem Atlas
von 10 Foliotafeln, und 40 in
den Text eingedruckten
Holzschnitten.

1886. gr. 8. Fr. 9.
Vorräthig in der Buchhandlung
Meyer & Zeller,
(M 8298) Zürich.

Wer durch einen Anstrich mit

Carbolineum

sichern u. dauernden Schutz d. Holzes
erzielen will, wähle **nur** die echte,
seit 15 Jahren bewährte Originalmarke

Avenarius

D. R.-Patent No. 46021.
Prospekte durch die Fabrikniederlage
(M 8512 Z) **Emil Bastady, Base.**

Ornamente
Anfertigung aller architektonischen Arbeiten nach jeder Zeichnung.
Übernahme von kompletten Bauarbeiten.
Spezialität für Bau und Decorationszwecke = eigenes Fabricat =
in Dachfenstern, Dachspitzen, Jalousie-Deckblechen, Gesimse, Bekrönungen, Marquisen, Lambrequins, Ballustraden, Consolen, Pilaster, Acroterien, Köpfe, Wasserspeier, Vasen, Capitäle, Rosetten, Blätter etc.
Für Kirchen: Windfahnen, Kreuzblumen, Kugeln.
Schindeln zu Bedachungen und Wandverkleidungen in ca. 50 Nummern.
Bade-Einrichtungen: Badewannen, Badeöfen, Sitz- und Fussbadewannen, Douchen, Becken
Vergoldete Firmabuchstaben.
Entwürfe und Kostenanschläge gratis und franco. Gediegene Ausführung zu billigsten Preisen und Garantie.
Reiche Auswahl in Modellen und Zeichnungen.
Album und Preiscurant zu Diensten.
J. Traber, Chur,
Zinkornamenten-Fabrik, Bauspenglerlei.
(Ma 2313 Z)

An Baugesellschaften, Bauunternehmer, Architekten und Baumeister
die ergebene Anzeige, dass wir neben unserem **Pflastersteinbruch in Weesen** einen **Bausteinbruch in Bätlis bei Weesen** eröffnet haben und empfehlen Ihnen diesen dunkelgrauen äusserst soliden Kalkstein als
(M 8737 Z)
Bossenquader: für **Brückenwiderlager, Tunnelportale, Stützmauern** etc.,
Untersockel: für Neubauten etc. bestens und zeichnen hochachtend
HEINR. HESLI, Pflasterermeister, Glarus.
Preiscurante werden auf Verlangen zugesandt.

Rollbahnschienen aus Stahl
sind in verschiedenen Profilen nebst dem dazu gehörenden **Kleineisenzeug** sowie eisernen **Querschwellen** stets vorräthig bei
(M 5385 Z)
Kägi & Reydellet in Winterthur.

C. LUCKE's patentirte
Kniehebel-Pressen
die vollkommensten der Gegenwart, vollständig selbstthätig, für Hand- und Riemenbetrieb, zur Fabrikation von **Roh-Cement, Chamotte- und Kunststeinen** (Cement und Sand, Kalk und Sand, Kalk und Schlacke etc.). Patentirte **Kniehebel-Pressen** mit **Schwungrad** oder **Handhebel**, für Handbetrieb, erfahrungsgemäss **beste Construction**, zur Fabrikation von **Cement-Mosaik- und Reliefplatten** (Flur- und Trottoirplatten), sehr geeignet zu **Winter-Arbeit für Baugewerkmeister.**
Feinste Empfehlungen. Prospekte auf Verlangen.
C. LUCKE, Maschinenfabrik
Eilenburg bei Leipzig.

Cementröhrenformen
H. Kieser, Zürich. (M 5022 Z)

Nicht zu vergessen — !
Wer hätte nicht seine Freude an schönen **Frühlingsblumen** und doch vergessen so **Viele**, sie jeweils **rechtzeitig** anzusäen, was manche Enttäuschung zur Folge hat. Wir **erinnern** daher alle Blumenfreunde, dass die **Frühlingsblumen** und besonders die **Pensées** baldmöglichst angesäet werden sollten, wenn man sich ihrer **vollen Schönheit** erfreuen will. Auch die **Gartenbesitzer** wollen **nicht vergessen**, dass jetzt noch folgende Gemüse **mit bestem Erfolg** angesäet werden können: **Kohlrabi** und **Winterkohl**, **Federkohl** und **Schnittkohl**, **Frühkabis** (Yorker), **Räben** und **Rettige**, **Wintersalat** und **Nüsslisalat**, sowie **Pflücksalat** und **Schnitt-Endivie**, **Petersilie** und andere **Küchenkräuter**.
Die ganze Collection senden wir sammt einer genauen Anleitung, zum **Gesamtpreis** von 2 Franken franco ins Haus, 8 Sorten für 1 Fr. — und einzelne Sorten für **20 Rappen**. Ein Sortiment **Frühlingsblumen** in 12 der schönsten Arten für 1 Fr.
Von den **Pensées** (*Denkemein*) haben wir nun eine **Muster-Sammlung**, wie sie wohl nicht wieder angetroffen wird, **wirkliche, wahre Prachtsorten, von überraschender Schönheit!** Wir liefern 100 Körner frischgesammelten Samen derselben für 50 Rappen. Andere wie früher. Für besten Erfolg können wir garantiren, wenn nach der Anleitung gefahren wird, welche wir jeder Sendung gratis beilegen; nur bitten wir um möglichst baldige Bestellung, da es jetzt Zeit ist, wogegen auch wir prompt spediren werden.
Hochachtungsvoll
M. Baechtold,
(M 8818 Z) **Samen-Gärtnerei Andelfingen (Zürich).**