

**Zeitschrift:** Schweizerische Bauzeitung  
**Herausgeber:** Verlags-AG der akademischen technischen Vereine  
**Band:** 15/16 (1890)  
**Heft:** 19

## **Werbung**

### **Nutzungsbedingungen**

Die ETH-Bibliothek ist die Anbieterin der digitalisierten Zeitschriften auf E-Periodica. Sie besitzt keine Urheberrechte an den Zeitschriften und ist nicht verantwortlich für deren Inhalte. Die Rechte liegen in der Regel bei den Herausgebern beziehungsweise den externen Rechteinhabern. Das Veröffentlichen von Bildern in Print- und Online-Publikationen sowie auf Social Media-Kanälen oder Webseiten ist nur mit vorheriger Genehmigung der Rechteinhaber erlaubt. [Mehr erfahren](#)

### **Conditions d'utilisation**

L'ETH Library est le fournisseur des revues numérisées. Elle ne détient aucun droit d'auteur sur les revues et n'est pas responsable de leur contenu. En règle générale, les droits sont détenus par les éditeurs ou les détenteurs de droits externes. La reproduction d'images dans des publications imprimées ou en ligne ainsi que sur des canaux de médias sociaux ou des sites web n'est autorisée qu'avec l'accord préalable des détenteurs des droits. [En savoir plus](#)

### **Terms of use**

The ETH Library is the provider of the digitised journals. It does not own any copyrights to the journals and is not responsible for their content. The rights usually lie with the publishers or the external rights holders. Publishing images in print and online publications, as well as on social media channels or websites, is only permitted with the prior consent of the rights holders. [Find out more](#)

**Download PDF:** 20.02.2026

**ETH-Bibliothek Zürich, E-Periodica, <https://www.e-periodica.ch>**

# Schweizerische Bauzeitung

**Abonnementspreis:**  
Ausland... Fr. 25 per Jahr  
Inland... " 20 " "

**Für Vereinsmitglieder:**  
Ausland... Fr. 18 per Jahr  
Inland... " 16 " "  
sofern beim Herausgeber  
abonnirt wird.

**Abonnements**  
nehmen entgegen: Heraus-  
geber, Commissionsverleger  
und alle Buchhandlungen  
& Postämter.

Wochenschrift

für Bau-, Verkehrs- und Maschinentechnik

Herausgegeben

von

**A. WALDNER**

32 Brandschenkestrasse (Selnau) ZÜRICH.

Verlag des Herausgebers. — Commissionsverlag von Meyer & Zeller in Zürich.

Organ

des Schweizer Ingenieur- & Architekten-Vereins und der Gesellschaft ehemaliger Studirender des eidg. Polytechnikums in Zürich.

**Insertionspreis:**  
Pro viergespaltene Petitzeile  
oder deren Raum Fr. o. 30  
Haupttitelseite: Fr. o. 50

**Insertate**  
nimmt allein entgegen:  
*Die Annoncen-Expedition*  
von  
**RUDOLF MOSSE**  
in Zürich, Berlin, München,  
Breslau, Köln, Frankfurt  
a. M., Hamburg, Leipzig,  
Dresden, Nürnberg, Stutt-  
gart, Wien, Prag, Strass-  
burg i. E., London, Paris.

Bd. XV.

ZÜRICH, den 10. Mai 1890.

Nº 19

## Gotthardbahn.

### Ausschreibung

betr. die Lieferung und Aufstellung von eisernen Brücken-  
constructionen für das II. Geleise der Bergstrecken.

Die Direction der Gotthardbahn hat die Anfertigung, Lieferung  
und Aufstellung von Eisenconstructionen für eine Anzahl offener Brücken  
des II. Geleises zu vergeben, und zwar:  
auf der Strecke **Naxbergtunnel bis Göschenen** mit Vollendungster-  
min am 31. August 1891:

für 2 Brücken bis 10 m Stützweite im Gewichte von	7,9 t
" 2 " von 16 m " " " "	29,0 t
" 1 Brücke von 65 m " " " "	280,0 t
zusammen 316,9 t	

auf der Strecke **Faido-Lavorgo** mit Vollendungstermin am 31. De-  
cember 1891:

für 7 Brücken bis 10 m Stützweite im Gewichte von	37,0 t
" 1 Brücke von 12 m " " " "	20,0 t
" 1 " " 25 m " " " "	44,5 t
" 1 " " 30 m " " " "	60,5 t
zusammen 162,0 t	

auf der Strecke **Lavorgo-Giornico** mit Vollendungstermin am  
30. Juni 1891:

für 1 Brücke von 4,8 m Stützweite im Gewichte von	2,6 t
für 2 Viaducte von 4 × 25,8 m u. 3 × 20,6 m Stütz- weite im Gewichte von	204,9 t
zusammen 207,5 t	

auf der Strecke **Giornico-Biasca** mit Vollendungstermin am 31. De-  
cember 1891:

für 16 Brücken bis 10 m Stützweite im Gewichte von	70,6 t
" 1 Brücke von 15,8 m " " " "	26,8 t
" 1 " " 20,0 m " " " "	29,3 t
" 1 " " 30,0 m " " " "	65,0 t
zusammen 191,7 t	

**Gesamtgewicht: 878,1 t.**

Es kann auf die Brücken der einzelnen Strecken oder auch auf  
die Gesamtzahl offerirt werden.

Die Grundlagen für diese Arbeiten (Vertragsentwurf und die  
besonderen Bedingungen für Ausführung von eisernen Brücken) können  
beim Obergeringenieur der Gotthardbahn (Verwaltungsgebäude in Luzern)  
bezogen werden; daselbst liegen auch die Brückenzeichnungen zur Ein-  
sicht auf.

Es steht den Bewerbern frei, den Angeboten die Ausführung in  
Schweisseisen oder Gusseisen zu Grunde zu legen.

Die Angebote sind bis **31. Mai lfd. J.** bei der Direction der  
Gotthardbahn einzureichen. (M 7351 Z)

Luzern, den 6. Mai 1890.

**Die Direction.**

## Asyl Wyl, Neubau.

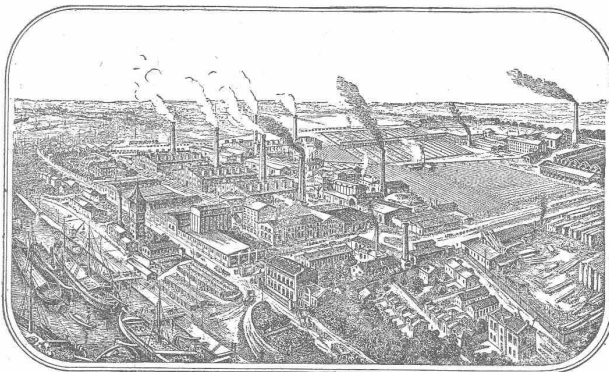
Die Erstellung der electrischen Beleuchtung der Anstalt wird  
zur Concurrenz ausgeschrieben. Auskunft ertheilt der Unterzeichnete.  
Angebote sind bis **17. Mai dem Baudepartement** einzureichen.

St. Gallen, 1. Mai 1890.

(M 7217 Z)

**Der Cantonsbaumeister.**

## Die Portland-Cement-Fabrik



### Dyckerhoff & Söhne

in Amöneburg b. Biebrich a. Rh. & Mannheim

liefert ihr bewährtes vorzügliches Fabricat in jeder Bindezeit unter  
Garantie für höchste Festigkeit und Zuverlässigkeit. — **Productions-  
fähigkeit der Fabrik: über 500 000 Fässer pro Jahr.** —  
Niederlagen an allen bedeutenderen Plätzen.

Medaille, Diplom A, erster Preis für Verdienst-Medaille

**Breslau 1869.** Ausgezeichnete Leistung **Wien 1873.**  
**Kassel 1870.**

Goldene Medaille

**Offenbach a. M. 1879**

Goldene Medaille

**Arnheim (Holland) 1879**

**Goldene Staatsmedaille.** (Mh 178 F) **Düsseldorf 1880.**



Anfertigung aller  
architektonischen  
Arbeiten nach  
jeder Zeichnung.

## Ornamente

für Bau und Decorationszwecke  
= eigenes Fabricat =

Uebernahme  
von  
completen  
Bauarbeiten.

### Specialität

in Dachfenstern, Dachspitzen, Jalousie-Deckblechen,  
Gesimse, Bekrönungen, Marquisen, Lambrequins,  
Ballustraden, Consolen, Pilaster, Acroterien, Köpfe, Wasserspeier,  
Vasen, Capitäle, Rosetten, Blätter etc.

**Für Kirchen:** Windfahnen, Kreuzblumen, Kugeln.

**Schindeln** zu Bedachungen und Wandverkleidungen in ca. 50  
Nummern.

**Bade-Einrichtungen:** Badewannen, Badeöfen, Sitz- und  
Fussbadwannen, Douchen, Becken.

Vergoldete **Firmabuchstaben.**

Entwürfe und Kostenanschläge gratis und franco. Gediegene Ausführung  
zu billigsten Preisen und Garantie.

Reiche Auswahl in **Modellen und Zeichnungen.**

Album und Preiscurant zu Diensten.

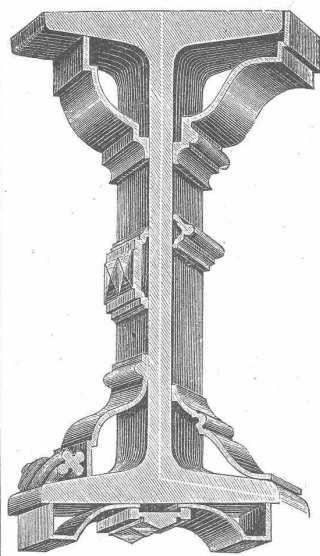
**J. Traber, Chur,**

Zinkornamenten-Fabrik, Bauspenglerei.

(Ma 2313 Z)

**C. F. Ulrich, Zürich**  
 z. Strauss, Niederdorf 20.

**Grösstes Lager in Bauartikeln**  
 wie Schlösser, Fensterstangen etc., Thür- u. Fensterbeschläge  
 in allen Bronze-Arten. (M 6097 Z)  
 Eigene Werkstätte. Ausstellung im Musterlager.

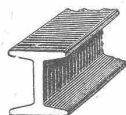


## I. Dépôt von Ziereisen

von L. Mannstätt & Co.

Vorrätig sind sämtliche Profile des Werkes, dienlich zur  
 Construction von verzierten **Gesimsen, Sockeln, Rahmen,**  
**Verkleidungen, Thorverzierungen** etc., aus gewalztem  
 Eisen bester Qualität. (M 6786 Z)

Lager in



**Balken u. andern Façoneisen**

Vorrätig sind  
 Normalprofile Nr. 3, 10, 12, 14, 15, 16, 18, 20, 22, 24, 30, 32,  
 in Längen bis 12 Meter.

**Gut sortirtes Lager in Stabeisen, Blechen,**  
**Guss, Wasserleitungsröhren, Metallen etc.** in bester Qualität  
 bei

**Julius Schoch & Co., Schwarzhorn, Zürich.**

Bureau und Magazin: Rüdtenplatz Nr. 5. — Haupt-Magazin: Bahnhof N. O. B.  
 Balkenlager am Industriegeleise Aussersihl.

## Bauzeichner.

Für einen angehenden Bauzeichner, welcher im geometrischen und Freihandzeichnen etwas Uebung hat, ist auf dem Bureau eines Architekten eine Stelle offen. (M 7189 Z)

Anmeldungen sub W 1246 an  
**Rudolf Mosse, Zürich.**

## Baumaterial

zu einer Dachzinne zu kaufen gesucht. Offerten an **H. Wirz**, Buchdruckerei in **Grüningen** (Ct. Zürich).

Empfehle mich zugleich bei Bedarf in Druckarbeiten bestens. Preislisten gratis. (M 7275 Z)

## Für Bauunternehmer.

Ein erfahrener Bauführer, 30 Jahre alt, mit technischer und practischer Leitung von Hoch- und Bahnbauten sehr vertraut, sucht passende Position. Gute Zeugnisse. Offerten unter Chiffre **A 6 Q** befördert die Annoncen-Expedition von **Haasenstein & Vogler, Aarau.** (H 740)

## Bauzeichner

gesucht zu sofortigem Eintritt. Dauernde Stellung. Offerten sub **H 1388 Q** an **Haasenstein & Vogler, Basel.** (H 691)

## Riesbach.

Die Zimmerarbeiten, Schmiedarbeiten und die Lieferung der Eisenconstruction für das neue Schulhaus an der Karthausgasse werden hiemit zur öffentlichen Concurrenz ausgeschrieben.

Reflectanten auf diese Arbeiten wollen von den Plänen, Vorausmass und Lieferungsbedingungen bei Herrn Architekt A. Zollinger, Seefeldstrasse, Einsicht nehmen und ebendasselbst allfällige nähere Auskunft täglich zwischen 9 Uhr Vormittags und 4 Uhr Nachmittags einziehen.

Uebernaheofferten sind verschlossen unter der Aufschrift „**Schulhausbaute**“ bis spätestens Mittwoch den 21. Mai a. c. an Herrn Th. Kuhn, Weineggstrasse, Riesbach franco einzureichen.

Riesbach, den 7. Mai 1890.

(M 7356 Z)

Die Schulhausbau-Commission.

## Schulhausbau.

**Guyer & Lang, Baumeister**

Fraumünsterstrasse 7, Zürich.

(M 6880 Z)

Asphaltarbeiten

Parquets in Asphalt gelegt.

## Ausstellung der Pläne

des Gebäudes „**Rumine**“ **Lausanne** (Schweiz).

Die öffentliche Ausstellung der infolge der Ausschreibung gesandten Pläne findet von **Samstag, den 10.** bis zum **Donnerstag den 15. Mai** inclusive im **Museum Arlaud** und in der **Turnhalle de la Grenette**, Place de la Riponne in **Lausanne**, statt. (M 743)

Dieselbe wird an den Wochentagen von 9 bis 12 und von 2 bis 5 Uhr und an den Feiertagen (Sonntag den 11. und Donnerstag den 15., Christi Himmelfahrt) von 11 bis 3 Uhr geöffnet sein.

Lausanne, den 7. Mai 1890.

Gemeindeschreiberei.

Gesucht für einige Monate ein

(M 7220 Z)

**Ingenieur oder Geometer**

für verschiedene topograph. Aufnahmen und event. Ausarbeitung von Projecten. Anmeldungen sind zu richten an das **Cantonale Baudepartement Luzern.**

## Submissions-Anzeiger.

Termin	Stelle	Ort	Gegenstand
10. Mai	Alex. Baldenweg, Gmdrath.	Schönenwerd (Solth.)	Grab-, Maurer-, Zimmer-, Eisen- und Spenglerarbeiten für das neue Schlachthaus.
15. "	Paul Segesser, Arch.	Luzern	Erd-, Maurer-, Steinhauer-, Zimmer-, Gypser-, Dachdecker- und Spenglerarbeiten für einen Neubau.
16. "	Kuhn, Bauinspector	Colmar (Elsass)	Neubau eines Nebenzollamtsgebäudes in St. Ludwig bei Basel. Veranschlagt zu 41250 Fr.
17. "	Kirchenpflege	Windisch (Aarg.)	Renovation des Kirchthurmes.
17. "	A. Jung, Pfarrer	Gsteig b. Saanen, Ct. Bern	Maurer-, Schreiner- und Malerarbeiten für die Renovation der Kirche.
17. "	Cantonsbauamt	Bern	Gypser- und Malerarbeiten zum Umbau des Schlossgebäudes in Köniz.
17. "	F. Salis, Obering.	Chur	Herstellung der Comunalstrasse Bergün-Latsch.
20. "	Dr. med. Goldschmid	Fehraltorf (Zürich)	Neubau eines Wohnhauses.
20. "	Stadtrath	Stein a. Rh.	Herstellung einer Wasserversorgung mit Hydranten, Triebwassersammler für 20000 m <sup>3</sup> Inhalt.
20. "	Blau, Wirth	Rüegsauschachen (Ct. Bern)	Neubau eines Käsereigebäudes.
21. "	Schulhausbaucommission	Riesbach	Zimmer- und Schmiedearbeiten, Liefern der Eisenconstruction für das neue Schulhaus an der Karthausgasse.
31. "	Direction der Gotthardbahn	Luzern	Liefern und Aufstellen von eisernen Brückenconstructionen für das II. Geleise der Bergstrecken.