

Zeitschrift: Schweizerische Bauzeitung
Herausgeber: Verlags-AG der akademischen technischen Vereine
Band: 15/16 (1890)
Heft: 13

Werbung

Nutzungsbedingungen

Die ETH-Bibliothek ist die Anbieterin der digitalisierten Zeitschriften auf E-Periodica. Sie besitzt keine Urheberrechte an den Zeitschriften und ist nicht verantwortlich für deren Inhalte. Die Rechte liegen in der Regel bei den Herausgebern beziehungsweise den externen Rechteinhabern. Das Veröffentlichen von Bildern in Print- und Online-Publikationen sowie auf Social Media-Kanälen oder Webseiten ist nur mit vorheriger Genehmigung der Rechteinhaber erlaubt. [Mehr erfahren](#)

Conditions d'utilisation

L'ETH Library est le fournisseur des revues numérisées. Elle ne détient aucun droit d'auteur sur les revues et n'est pas responsable de leur contenu. En règle générale, les droits sont détenus par les éditeurs ou les détenteurs de droits externes. La reproduction d'images dans des publications imprimées ou en ligne ainsi que sur des canaux de médias sociaux ou des sites web n'est autorisée qu'avec l'accord préalable des détenteurs des droits. [En savoir plus](#)

Terms of use

The ETH Library is the provider of the digitised journals. It does not own any copyrights to the journals and is not responsible for their content. The rights usually lie with the publishers or the external rights holders. Publishing images in print and online publications, as well as on social media channels or websites, is only permitted with the prior consent of the rights holders. [Find out more](#)

Download PDF: 10.01.2026

ETH-Bibliothek Zürich, E-Periodica, <https://www.e-periodica.ch>

Schweizerische Bauzeitung

Wochenschrift

für Bau-, Verkehrs- und Maschinentechnik

Herausgegeben
von

A. WALDNER

32 Brandschenkestrasse (Selnau) ZÜRICH.

Verlag des Herausgebers. — Commissionsverlag von Meyer & Zeller in Zürich.

Organ

des Schweizer, Ingenieur- & Architekten-Vereins und der Gesellschaft ehemaliger Studirender des eidg. Polytechnikums in Zürich.

Bd. XV.

ZÜRICH, den 29. März 1890.

N^o 13

Die besteingerichtete Portland-Cement-Fabrik Laufen (Ct. Bern)

(M 6548 Z)

liefert I^a Portland-Cement

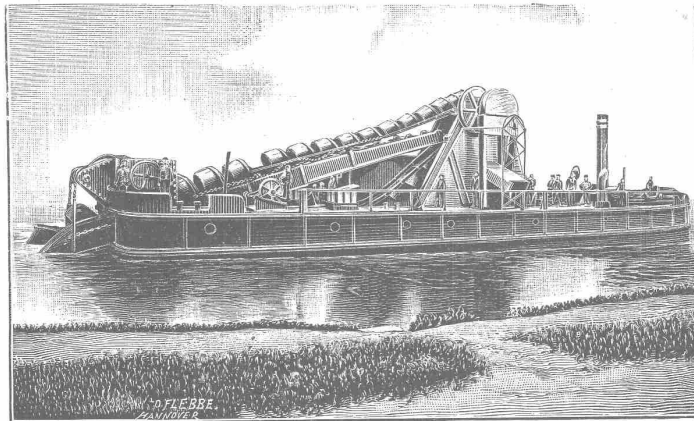
unter **bündigster Garantie** für regelmässige volumenbeständige Waare
bei **höchster Festigkeit.**

Grösste Leistungsfähigkeit.

Prompte Lieferung.

A. F. Smulders, Constructeur, Utrecht, Holland.

Specialität für:
Nass-Bagger,
Trocken-Bagger,
Elevatoren
u. s. w., u. s. w.
von besonderer
Construction.



Erstellt alle
Maschinen
für
Erdarbeiten
in jeder Construction
und Abmessung.

Nass-Bagger mit Leistung von 3000 Cubikmeter pro Tag.

Verschiedene täglich hier in Betrieb zu sehen.

Geliefert für alle grossen Erdarbeiten in Holland, die Colonien, den Panama-Canal, Nord-Ostsee-Canal, die Hafenarbeiten von Oporto, Lissabon, Braßla und Galatz (Rumänien), Boulogne, Dünkirchen (Frankreich), Ensensada (Buenos-Ayres) u. s. w., u. s. w.

Von obgenannten Maschinen sind augenblicklich verschiedene in Auftrag, für den Nordostsee-Canal allein sind wir bis heute mit der Lieferung von 24 der obgenannten Maschinen, alle der grössten Capacität, beauftragt worden.

Jede Auskunft auf Nachfrage franco ertheilt. — Bitte die Adresse genau zu beachten. (M 5632 Z)

Wichtige Neuigkeit für Architekten, Baumeister etc.
Verlag von T. O. Weigel Nachf. in Leipzig.

Lehrbuch der Gotischen Konstruktionen

von
G. Ungewitter.

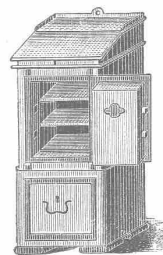
Dritte Auflage.

Neu bearbeitet von K. Mohrmann,
Professor am baltischen Polytechnikum zu Riga.

Mit über 1200 Abbildungen im Text und auf eingethefteten Tafeln.
Vollständig in 8 Lieferungen à 3 M.

Jede Buchhandlung ist in der Lage, Lief. 1 zur Ansicht vorzulegen.
Ausführliche Prospekte versendet die Verlagshandlung
gratis und franco. Band I liegt demnächst fertig vor. (M 941 Z)

Feuer- **PANZER-** und gewöhnliche **KASSEN,**



Sicherheitsschlösser, Cassetten.

Anerkennungsschreiben
für bestandene Proben im Feuer und für gediegene
Ausführung stehen zu Diensten.

Emil Schweizer,

vormalig M. Cosulich-Sitterding.

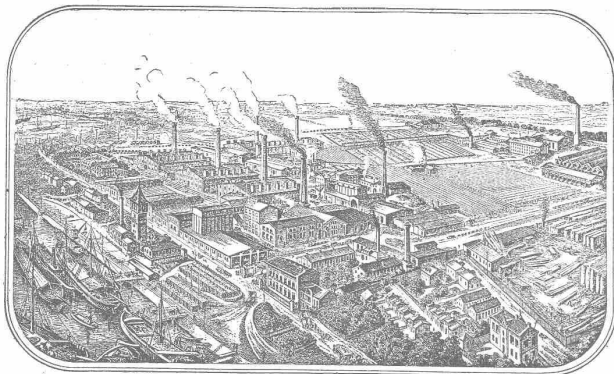
Prospecte gratis u. franco. **Zürich,** Gegründet 1840.
Hottingerstrasse 28. (M. 6012 Z)

Patentaufzugapparat, womit die schwersten Kassen mit
Leichtigkeit an Platz gestellt werden. Probirt auf 5000 Ko.

C. F. Ulrich, Zürich
 z. Strauss, Niederdorf 20.

Grösstes Lager in Bauartikeln
 wie Schlösser, Fensterstangen etc., Thür- u. Fensterbeschläge
 in allen Bronze-Arten. (M 6097 Z)
 Eigene Werkstätte. Ausstellung im Musterlager.

Die Portland-Cement-Fabrik



Dyckerhoff & Söhne

in Amöneburg b. Biebrich a. Rh. & Mannheim

liefert ihr bewährtes vorzügliches Fabricat in jeder Bindezeit unter Garantie für höchste Festigkeit und Zuverlässigkeit. — **Productionsfähigkeit der Fabrik: über 500 000 Fässer pro Jahr.** — Niederlagen an allen bedeutenderen Plätzen.

Medaille, Diplom A, erster Preis für Verdienst-Medaille

Breslau 1869. Ausgezeichnete Leistung **Wien 1873.**

Kassel 1870.

Goldene Medaille

Offenbach a. M. 1879

Goldene Medaille

Arnheim (Holland) 1879



Goldene Staatsmedaille. (Mh 178 F) **Düsseldorf 1880.**

M. Knoch in Romanshorn, Theerproductengeschäft.

Specialität:

Dachpappen in 5 Sorten, **Dachtheer** zum Anstrich,
Carbolineum, Creosotöl zur Holz-Conservierung,
Carbolsäure, Carbolpulver zur Desinfection,
Eisenlack, Schmiedepech,
Holz-Cement, Asphalt. (M 6230 Z)

Eindeckungen werden im Accord billigst gefertigt.

Unentbehrlich für alle Architekten.

In jeder Buchhandlung vorrätig:

Klasen, L., Grundrissvorbilder von Gebäuden aller Art.

I. Wohn- u. Geschäftshäuser. 24 M. = Fr. 30	II. Gasthäuser. 6 M. = Fr. 7.50	III. Schulgebäude. 18 M. = Fr. 22.50	IV. Heilanstalten. 16 M. = 20 Fr.
---	---------------------------------------	--	---

V. Schlachthöfe etc. 10 M. = Fr. 12.50	VI. Börsen u. Banken. 16 M. = 20 Fr.	VII. Gebäude für Vereine etc. 10 M. = Fr. 12.50
--	--	---

VIII. Wohlthätigkeitsanst. 4 M. = 5 Fr.	IX. Geb. f. Verwaltungszw. 15 M. = Fr. 18.75	X. Geb. f. Kunst u. Wissensch. 24 M. = 30 Fr.
---	--	---

XI. Kirchliche Gebäude 1889. 28 M. = 35 Fr.	XII. Militärische Gebäude 1889. 9 M. = Fr. 12.50
---	--

Mit mehreren Tausenden von Textfiguren (Façaden und Details) und zahlreichen Tafeln (Grundrisse). Wichtig für jeden ausführenden Baumeister. (M a 1059 L)

Leipzig.

Baumgärtner's Buchhandlung.

Holz-Artikel:

(M 5851 Z)
Werkzeug-Stiele,
Vierkantige und Rund-Stäbe,
Holzwohle,
Holzpflaster, imprägnirt,
Zaunmaterial „
Telephonstangen „
Imprägnirte Bauholz- und
Schnittwaaren,

franco Station Thalweil, Bahnhof Zürich
 oder Zürich und Umgebung.

— **Preisourante zur Verfügung.** —

Adresse: Forstverwaltung der
Stadt Zürich
Sihlwald-Langnau.

R. Breiting, Zürich

empfiehlt sich zur Erstellung von (M 7061 Z)

Luftheizungen und Ventilationsanlagen
Wasser- und Dampfheizungen

für ganze Villen oder einzelne Etagen, Wohnhäuser, Kirchen, Schulen etc.

Grössere Heizapparate stets auf Lager.

Steinbrüche

von **Hr. Brasseur** in Bar le Duc (Meuse).

Savonnières,

oolith, gelblich weisser nordfranz. **Kalkstein,** mit Säge und Hobel
 und sehr wetterbeständiger leicht zu bearbeiten;
 kein Materialverlust! (M 5312 Z)

Vertreter
 für die Schweiz: **Th. Matthiessen, Steinlieferungsgeschäft,**
Regensburg (Ct. Zürich),
 welcher Auskunft über Preise und Bearbeitungsweise jederzeit gerne erteilt.

Günstige Gelegenheit!

In einem grossen sehr frequenten Dorfe der Ostschweiz ist aus freier Hand ein äusserst günstig gelegenes im Betriebe befindliches (M 6445 Z)

Bau- und Cement-Geschäft

ohne Concurrenz sehr billig zu verkaufen.

Dasselbe umfasst Wohnhaus, Werkstätte, Schopf und Scheune nebst grossem Hofraum und Garten, prachtvoll an einer schönen Strasse gelegen.

Zu demselben könnte auch sämtliches Geschäftsinventar abgetreten werden.

Gefl. Anfragen befördert sub S 842 die Annonc.-Expedition von **Rudolf Mosse** in Zürich.