

Zeitschrift: Schweizerische Bauzeitung
Herausgeber: Verlags-AG der akademischen technischen Vereine
Band: 13/14 (1889)
Heft: 23

Werbung

Nutzungsbedingungen

Die ETH-Bibliothek ist die Anbieterin der digitalisierten Zeitschriften auf E-Periodica. Sie besitzt keine Urheberrechte an den Zeitschriften und ist nicht verantwortlich für deren Inhalte. Die Rechte liegen in der Regel bei den Herausgebern beziehungsweise den externen Rechteinhabern. Das Veröffentlichen von Bildern in Print- und Online-Publikationen sowie auf Social Media-Kanälen oder Webseiten ist nur mit vorheriger Genehmigung der Rechteinhaber erlaubt. [Mehr erfahren](#)

Conditions d'utilisation

L'ETH Library est le fournisseur des revues numérisées. Elle ne détient aucun droit d'auteur sur les revues et n'est pas responsable de leur contenu. En règle générale, les droits sont détenus par les éditeurs ou les détenteurs de droits externes. La reproduction d'images dans des publications imprimées ou en ligne ainsi que sur des canaux de médias sociaux ou des sites web n'est autorisée qu'avec l'accord préalable des détenteurs des droits. [En savoir plus](#)

Terms of use

The ETH Library is the provider of the digitised journals. It does not own any copyrights to the journals and is not responsible for their content. The rights usually lie with the publishers or the external rights holders. Publishing images in print and online publications, as well as on social media channels or websites, is only permitted with the prior consent of the rights holders. [Find out more](#)

Download PDF: 02.10.2025

ETH-Bibliothek Zürich, E-Periodica, <https://www.e-periodica.ch>

Schweizerische Bauzeitung

Abonnementspreis:
Ausland... Fr. 25 per Jahr
Inland... " 20 " "

Für Vereinsmitglieder:
Ausland... Fr. 18 per Jahr
Inland... " 16 " "
sofern beim Herausgeber
abonnirt wird.

Abonnements
nehmen entgegen: Heraus-
geber, Commissionsverleger
und alle Buchhandlungen
& Postämter.

Wochenschrift
für Bau-, Verkehrs- und Maschinentechnik

Herausgegeben

von

A. WALDNER

37 Brändchenstrasse (Selnau) ZÜRICH.

Verlag des Herausgebers. — Commissionsverlag von Meyer & Zeller in Zürich.

Organ

des Schweizer. Ingenieur- & Architecten-Vereins und der Gesellschaft ehemaliger Studirender des eidg. Polytechnikums in Zürich.

Insertionspreis:
Pro viergespaltene Petitzeile
oder deren Raum Fr. o. 30
Haupttitelzeile: Fr. o. 50

Inserate
nimmt allein entgegen:
Die Annoncen-Expedition
von
RUDOLF MOSSE
in Zürich, Berlin, München,
Breslau, Cöln, Frankfurt
a. M., Hamburg, Leipzig,
Dresden, Nürnberg, Stutt-
gart, Wien, Prag, Strass-
burg i. E., London, Paris.

Bd XIII.

ZÜRICH, den 8. Juni 1889.

Nº 23.

Fabrique Suisse de Ciment Portland

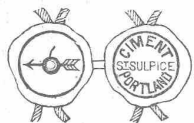
St. Sulpice

Val-de-Travers.



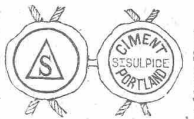
Bedeutendste, besteingerichtete und leistungsfähigste
Cementfabrik der Schweiz.

Jahresproduction bis 1500 Wagenladungen von 10,000 Kg.



Die Säcke sind mit grauem Bindfaden ge-
bunden und dieser mit einer Plombe, auf welche
nebenstehende Schutzmarke gepresst ist, ver-
schlossen. Die Böden der Fässer tragen Etiquetten
mit **obiger** Schutzmarke. Durchschnittsresultate von
über 1500 im Jahre 1887 mit Apfelmarke ge-
machten Zugproben:

Mischung: 1 Theil Cement auf 3 Theile Sand.			
per cm^2	18 kg	27 kg	34 kg
nach	7 Tagen	28 Tagen	84 Tagen.



Die Säcke sind mit rothem Bindfaden gebunden
und dieser mit einer Plombe, auf welche **neben-
stehende** Schutzmarke gepresst ist, verschlossen.
Die Böden der Fässer tragen Etiquetten mit **obiger**
Schutzmarke. Durchschnittsresultate von den im
Jahre 1887 mit Marke S gemachten Zugproben:

Mischung: 1 Theil Cement auf 3 Theile Sand.			
per cm^2	14 kg	19 kg	26 kg
nach	7 Tagen	28 Tagen	84 Tagen.

Die Vorzüglichkeit unserer Fabricate ist genügend bekannt und
die Verwendung bei allen grossen Unternehmungen eine so ausge-
breitete, dass wir es unterlassen können, darauf besonders hinzuweisen.

NB. In letzter Zeit haben wir constatirt, dass unsere Säcke
mehrfach missbraucht wurden, um darin allerhand geringwerthige Fabri-
cate unter dem Namen St. Sulpice-Portland-Cement zu verkaufen, wess-
halb wir hierdurch auf diesen **Betrug** aufmerksam machen und davor
warnen. Wir garantiren nur den Inhalt derjenigen Säcke und Fässer,
welche wie oben bezeichnet, mit Plombe verschlossen oder mit unver-
sehrter Etiquette versehen sind. (M 5243 Z)

Vertreter für die Ost- und Centralschweiz:

F. Bormann-Zix, Gessner-Allee 15, Zürich

an welchen gefl. Anfragen und Bestellungen zu richten sind.

Adolf Bleichert & Co., (Ma 1762 L)
Leipzig-Gohlis,
Special-Fabrik
für den Bau
von
Bleichert'schen
DRAHTSEILBAHNEN
17 jährige Erfahrungen Ueber
400 Anlagen
mit mehr als
430 000 Meter
wurden bereits von uns ausgeführt.

Portland - Cement - Fabrik

Laufen (Ct. Bern)

liefert gleichmässigen und wetterbeständigen Port-
landcement mit jeder beliebigen Bindezeit und höch-
ster Festigkeit unter Garantie für unbedingte
Zuverlässigkeit.

Sehr günstige Festigkeits- und Qualitäts-Atteste
der eidg. Prüfungsanstalt in Zürich stehen zur Ver-
fügung. (M 5582 Z)

Neueste und besteingerichtete Fabrik der
Schweiz.

Die Lack- und Farbenfabrik

in CHUR.

liefert in unübertrefflicher Qualität sämtliches Material für den
Innen- und wetterfestesten Aussen-Anstrich von

Gebäuden,
Maschinen,
Brücken u. s. w. (M 5037 Z)

Anstrichfarben jeder Art; Lacke für jeden industriellen
Bedarf; Artikel für Decorationsmalerei, Kitte, Stolzenwörther
Gyps und alle einschlägigen Artikel. Preislisten und Muster stehen zu
Diensten.

Die Fabrik ertheilt Bauinteressenten Auskunft über den Werth ihrer
Artikel an Deckkraft, Trockenfähigkeit, Widerstand gegen Hitze u. s. w.

Die Dampfsäge Safenwyl

offerirt **tannene Parquetriemen**, vorzüglich geeignet für Wohn-
Schlaf-, Kranken- und Schulzimmer

- | | |
|---|--------------------|
| I. Qualität aus reinem Bergholz, gelegt | Fr. 5.50 pro m^2 |
| II. " A von vorherrschend Rothtannenholz,
herz- und astfrei gelegt | " 5. — " " |
| II. " B von vorherrschend Weisstannenholz,
herz- und astfrei, gelegt | " 4.60 " " |
| II. " B von vorherrschend Weisstannenholz,
herz- und astfrei, gelegt, 32 mm dick | " 4.85 " " |

Bei Aufträgen unter 100 m^2 Fracht zu Lasten des Empfängers.
Für sauber gearbeitete, solid gelegte Arbeit wird garantirt. Prompte
Bedienung zusichernd, empfiehlt sich bestens

(Ma 1131 Z)

Die Dampfsäge Safenwyl-
Hermann Hüsey.

Tüchtige Vertreter gesucht.

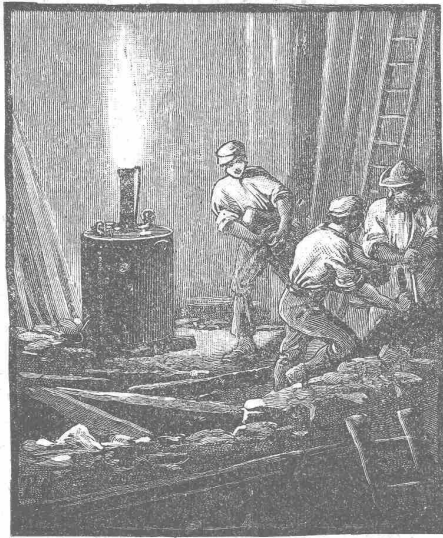
Doty's Petroleum- Gas-Lampe.

(M 85 B)

Eidg. Patent Nr. 612.

(Ma 1641 Z)

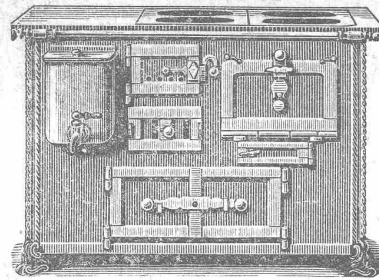
Practischste industr. Beleuchtung im Freien.



Erhellte 40—50 Meter im Umkreis.

Alleinverkauf für die Schweiz

EMIL BASTADY, vorm. F. Bauer & Co., Basel.



A. Giesker, Ingenieur,
ENGE-ZÜRICH

— Dipl. 1883. —

Ventilations-Oefen bester Construction mit Guss-, Blech- oder Kachelmantel. **Cheminées mit Luftheizung.**

Kochherde, Waschkessel und **Bade-Einrichtungen.** (M 5070 Z)

Solideste Ausführung. Bill. Preise. Eigene Werkstätte.

SCHINZ & BAER

z. Eisenhalle

Telegrammadresse: Eisenhalle

ZÜRICH

Telephon: Nr. 969

empfehlen zu **billigsten Preisen:**

I Eiserne Tragbalken & Säulen

(M 5691 Z)

sowie

alle Bauartikel in Eisen und Guss.

Granitsteine

(Quader und Platten)

vorzüglichster Qualität, liefert in jeder Grösse, genau nach Vorschrift behauen,

Castelli Angelo,

Bahnbaunternehmer in **Wehr,** Station **Brennet.**

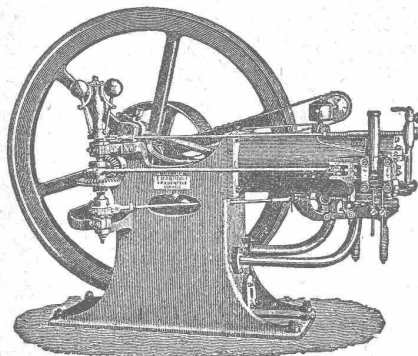
(M 6005 Z)

Stelle-Ausschreibung.

In Folge Demission des Bauverwalters wird hiemit die neu creirte Stelle eines **städtischen Ingenieurs** der Gemeinde Olten mit einer Jahresbesoldung von Fr. 3—4000 zur freien Bewerbung ausgeschrieben. Bewerber, welche sich über theoretische Bildung und practische Bethätigung auszuweisen haben, wollen ihre Anmeldungen bis zum 9. Juni nächsthin der Stadtkanzlei einsenden, woselbst auch das bez. Pflichtenheft eingesehen eventuell bezogen werden kann. (M 6072 Z)

Olten, 20 Mai 1889.

Die Stadtkanzlei: **Meyer.**



F. Martini & C^o

Frauenfeld

Gasmotoren

für Leuchtgas.

Petroleum-
motoren

mit das Betriebsgas aus Ligroin oder Neolii erzeugendem Apparaten, überall anwendbar wo keine Gasanstalten sind.

Prospecte und Auskunft gratis und franco. (M 5199 Z)

Ausschreibung von Bauarbeiten.

Die Erstellung einer Anzahl gemauerter Schirmhäuser auf Furkacoel und auf Oberalpsee wird hiemit zur öffentlichen Concurrenz ausgeschrieben und zwar: (M 1614 Z)

- a. 12 bis 14 ein- und zweistöckige Gebäude auf Furkacoel und
- b. 12 bis 14 ein- und zweistöckige Gebäude beim Oberalpsee.

Die Schirmhäuser sind an jedem Ort zu einer Gruppe vereinigt. Pläne, Bedingnisshette und Vorausmaasse können von schweiz. Bauunternehmern von Mittwoch den 29. Mai bis Mittwoch den 12. Juni auf dem eidgen. Genieubureau, Abtheilung für Befestigungsbauten, in Bern (grosse Schanze, Jurabahngebäude 2. Stock, Zimmer Nr. 1) oder auf dem eidgen. Baubureau im Rathhaus in Andermatt eingesehen werden.

Als Endtermin für die Eingabe ist der 12. Juni 1889 festgesetzt. Dieselben müssen für jede der zwei Gruppen besonders gestellt werden. **Bern, den 25. Mai 1889. Eidgen. Genieubureau.**

Zum Neubau der canton. Irrenanstalt

sollen in Accord vergeben werden: die Schreiner-, Glaser- und Schlosserarbeiten, sowie das Liefern und Legen von Parquetböden. Die Bedingungen und Zeichnungen für die Schreiner- und Glaserarbeiten sind vom **6. Juni** ab, die Schlosserarbeiten und das Liefern und Legen der Parquetböden vom **12. Juni** ab auf dem Baubureau der Irrenanstalt einzusehen. Die diesbezüglichen Eingaben sind versiegelt mit den Uberschriften „Schreiner-, Glaser-, Schlosserarbeiten und Parquetböden“ bis spätestens den 24. Juni der löbl. Baudirection des Cantons Schaffhausen einzugeben. (M 6162 Z)

Schaffhausen, den 3. Juni 1889.

J. C. Bahnmaier, Cnntonsbaumeister.

Constructeur

tüchtig in Eisenconstructions für Hochbauten und Brücken für Wien gesucht. Offerten unter „K. 1242“ befördert **Rudolf Mosse, Wien.** (M cpt 837/5 W)

Gasmotor

fünf Pferdekräfte, bereits neu wegen Nichtgebrauch zu günstigen Bedingungen zu verkaufen. Sich zu wenden unter Chiffre H. 128. Ch. an **Haasenstein & Vogler in Chaux de fonds.** (M 6063 Z)

Lichtpauspapiere.

Schwarze Linien auf weissem Grund, **blaue Linien** auf weissem Grund, **weisse Linien** auf blauem Grund, **Lichtpausleinwand** do. do. fabrizirt in Rollen von 10—100 m. (M 108c) **A. Messerli, Enge-Zürich.**

Ein tüchtiger, erfahrener

Maschinen-Ingénieur

mit kl. Capital findet sofort vorzügliche Gelegenheit zur pachtweisen Uebernahme einer best renommirten kl. Maschinenfabrik mit patentirter, gut eingeführter Specialität. Eventuell würde derselbe im Anfang fix besoldet und vom jetzigen Besitzer, so lange er es wünscht, nach Kräften unterstützt. (M 6142 Z)

Anmeldungen unter Chiffre O 603 an **Rudolf Mosse** in Zürich.

Ein tüchtiger, energischer

Cement-Techniker

wird gesucht. Gefl. Offerten unter Chiffre A 590 an (M 357 °Z) **Rudolf Mosse** in Zürich.

Vor **Nachahmungen** wird **dringend gewarnt.** Bei Bezügen verlange man stets das **durch Patent geschützte** allein echte **Originalfabrikat**

Carbolineum

D. R.-P. No. 46021.

Avenarius

Seit 14 Jahren bewährter Holzschutzanstrich. Gegen Fäulnis, Schwamm u. feuchte Wände. Billigster Ersatz für Oelfarbe u. Theer.

Prospecte u. Zeugnisse kostenfrei durch

Emil Bastady, Basel (vormals F. Bauer & Cie.) **Energische Wiederverkäufer gesucht.** (Ma 1640 Z)

Dachpappe

Holzceement etc. liefern und übernehmen Eindeckungen unter Garantie zu billigsten Preisen, Kostenanschläge gratis, (M 5912 Z) **Württb. Theer- und Asphaltgeschäft Braun & Volz, Stuttgart.**