

Zeitschrift: Schweizerische Bauzeitung
Herausgeber: Verlags-AG der akademischen technischen Vereine
Band: 11/12 (1888)
Heft: 8

Werbung

Nutzungsbedingungen

Die ETH-Bibliothek ist die Anbieterin der digitalisierten Zeitschriften auf E-Periodica. Sie besitzt keine Urheberrechte an den Zeitschriften und ist nicht verantwortlich für deren Inhalte. Die Rechte liegen in der Regel bei den Herausgebern beziehungsweise den externen Rechteinhabern. Das Veröffentlichen von Bildern in Print- und Online-Publikationen sowie auf Social Media-Kanälen oder Webseiten ist nur mit vorheriger Genehmigung der Rechteinhaber erlaubt. [Mehr erfahren](#)

Conditions d'utilisation

L'ETH Library est le fournisseur des revues numérisées. Elle ne détient aucun droit d'auteur sur les revues et n'est pas responsable de leur contenu. En règle générale, les droits sont détenus par les éditeurs ou les détenteurs de droits externes. La reproduction d'images dans des publications imprimées ou en ligne ainsi que sur des canaux de médias sociaux ou des sites web n'est autorisée qu'avec l'accord préalable des détenteurs des droits. [En savoir plus](#)

Terms of use

The ETH Library is the provider of the digitised journals. It does not own any copyrights to the journals and is not responsible for their content. The rights usually lie with the publishers or the external rights holders. Publishing images in print and online publications, as well as on social media channels or websites, is only permitted with the prior consent of the rights holders. [Find out more](#)

Download PDF: 17.01.2026

ETH-Bibliothek Zürich, E-Periodica, <https://www.e-periodica.ch>

Schweizerische Bauzeitung

Abonnementspreis:
Ausland... Fr. 25 per Jahr
Inland... „ 20 „ „

Für Vereinsmitglieder:
Ausland... Fr. 18 per Jahr
Inland... „ 16 „ „
sofern beim Herausgeber
abonnirt wird.

Abonnements
nehmen entgegen: **Heraus-**
geber, Commissionsverleger
und **alle Buchhandlungen**
und **Postämter.**

Wochenschrift
für Bau-, Verkehrs- und Maschinentechnik

Herausgegeben

von

A. WALDNER

3a Brandschenkestrasse (Selnau) ZÜRICH.

Verlag des Herausgebers. — Commissionsverlag von Meyer & Zeller in Zürich.

Organ

des Schweizer. Ingenieur- & Architekten-Vereins und der Gesellschaft ehemaliger Studirender des eidg. Polytechnikums in Zürich.

Insertionspreis:
Pro viergespaltene Petitzeile
oder deren Raum Fr. o. 30
Haupttitelseite: Fr. o. 50

Inserate
nimmt allein entgegen:
Die Annoncen-Expedition
von

RUDOLF MOSSE
in Zürich, Berlin, München,
Breslau, Cöln, Frankfurt
a. M., Hamburg, Leipzig,
Dresden, Nürnberg, Stutt-
gart, Wien, Prag, Strass-
burg i. E., London, Paris.

Bd. XI.

ZÜRICH, den 25. Februar 1888.

Nº 8.



Selbstthätige
Wasserhebmaschine
Patent Hillenbrand.
Wasser mit niederem Gefälle dient
dazu, einen Theil desselben auf
beliebige Höhe zu heben. Selbst-
thätiger Anlauf.
Regelmässiger, ruhiger Gang.
Klein, Schanzlin & Becker,
Frankenthal, (Rheinpfalz). (M 5279 Z)

The DOWNIE Eucalyptus-Extract.
Mittel
zur Beseitigung und zur
Verhütung des Entstehens
von
= Kesselstein =
— Das Beste was bisher
für den Zweck geboten
wurde. — (M 6316 Z)
Allein-Vertrieb:
Louis Ritz in Basel.



Guggenbühl & Müller in Zürich

liefern auf Grund langjähriger Erfahrung ihres Ingenieurs

Centralheizungen und Lüftungsanlagen

Niederdruckdampfheizungen mit selbstthätiger Regu-
lirung.

Hochdruck- und Abdampfheizungen.

Wasserheizungen.

Luftheizungen.

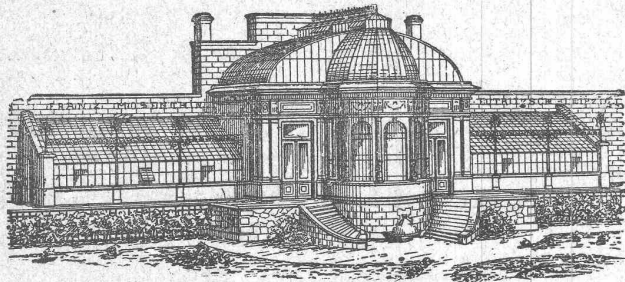
Trockenanlagen für Wäschereien, chem. Fabriken etc.

Dampf-, Wasch- und Kochküchen.

Badeeinrichtungen. (M 5064 Z)

Projecte und Kostenanschläge werden gratis geliefert.

Franz Mosenthin, Eutritzsch-Leipzig,
Eisenbaufabrik und Eisengiesserei.



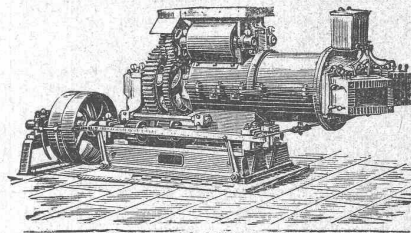
Spezialfabrik eiserner Gewächshäuser, Winter-
gärten, Veranden, Fenster etc.

Warmwasser- und Dampfheizungen
bewährter eigener Systeme. Langjährige Garantie.

Cataloge und Kostenanschläge stehen zu Diensten.

Hamburg 1869 I. Preis Kunstgew. Ausst. Leipzig 1884 Goldene Medaille Silb. Staatsmed. Altenburg 1886 I. Preis Goldene Medaille. Dresden 1887 I. Preis Staatsmedaille.

C. Schlickeysen,
Berlin S. O., Wassergasse 18
älteste und grösste Specialfabrik für Maschinen zur
Ziegel-, Torf-, Thonwaren- und Mörtelfabrikation



empfehlen ihre

Pressen für
Ziegel aller Art,
Dach- u. Falzziegel,
Flurplatten,
Pflasterziegel,
Chamotteziegel,
Thonröhren,
Erzpulver,
Holzkohlenbriquettes.

Thonschneider für
Cement,
Chamotte,
Steingut,
Porzellan,
Eisengiessereien,
chemische Fabriken,
Töpfereien,
Betonbereitung.

(M 4500/12 B)

Schweiz. Erd-Closets-Fabrik

von **Alex. Kuoni, Chur.**

Preis-Courants und Zeugnisse franco zur Verfügung.

Vertreter für die deutsche Schweiz: (M 5009 Z)

Herr **Gottfried Schuster**, Claridenstrasse 30, Zürich.

Gebr. Körting, Hannover,

Fabrik von Centralheizungs- und Trockenanlagen.

Alleiniger Vertreter für die Schweiz. (M 5226 Z)
J. E. Boettcher, Ingenieur, Genf.

Königliche Baugewerkschule Stuttgart.

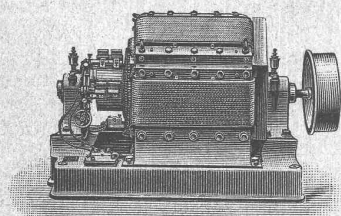
Der Sommerkurs beginnt am 4. April und schliesst am 4. August. Anmeldungen können jederzeit schriftlich und am 31. März, sowie am 3. April auch mündlich gemacht werden. Das Unterrichtsgeld beträgt pro Semester 36 Mk. Programme werden unentgeltlich übersendet.

Stuttgart, den 21. Februar 1888.

(M 202/2 S)

Die Direction: **Egle.**

Cuénod Sautter & Cie.



10 Rue Voltaire

(M 5013 Z)

Genf.

Dynamo-Maschinen — System Thury.

Beleuchtungs-Anlagen mit Bogen und

Glühlampen. Kraftübertragung, Galvanoplastik. Sorgfältigste mechanische Construction. Hohe Rendite und garantirte Dauerhaftigkeit.

Zu verkaufen, eventuell zu vermieten:

In nächster Nähe des Bahnhofes eine an drei Strassen anstossende **Liegenschaft**, bestehend aus zwei grossen Magazingebäuden mit Kellern und einem Oeconomiegebäude mit Stallung und Remise, nebst ca. 1500 m² Werkplatz. Diese wohlgelegene Realität würde sich vorzüglich für ein Bau- und Cement-Geschäft eignen, könnte aber auch parzellirt zu schönen Bauplätzen verwendet, sowie ein Theil für den Betrieb einer Fuhrhaltereie benützt werden.

Kauf- und Zahlungsbedingungen können gegen einen soliden Käufer billig gestellt werden. (M 5218 Z)

Auskunft ertheilt

Zürich, im Januar 1888.

J. J. Näf-Brupbacher.

Steinbrüche von La Sagne (Neuchâtel)

anerkannt schönste und beste Qualität

= Jurakalkstein =

Lieferung roher Steine von beliebiger Grösse, sowie fertiger Steinhauerarbeiten jeder Art nach Plänen und Zeichnungen, Brunnen-bassins, Sockeln etc. etc.

Prompte Ausführung der Aufträge.

(M 5182 Z)

Die Administration.

La Compagnie du chemin de fer régional Ponts-Sagne-Chaux-de-Fonds

met au Concours le poste de

Mécanicien-chef.

Entrée en fonctions lors de l'exploitation de la ligne, prévue éventuellement au 1. juillet. Adresser les demandes avec certificats, jusqu'au 25 février 1888, au Bureau de la Compagnie, à Chaux-de-Fonds, ou l'on peut prendre connaissance des conditions. (M 5252 Z)

Conseil d'Administration.

= Turbinen =

für alle vorkommenden Verhältnisse, speciell auch für kleine Wassermengen und grosse Gefälle, unter Garantie der grössten Nutzleistung, sowie **Säge-Einrichtungen und Transmissionen aller Art** liefern in solidester Ausführung

Gebrüder Benninger, Maschinenfabrik, in Uzwy, Ct. St. Gallen.

Prospecte stehen zu Diensten.

(O F 7084) (M 5206 Z)

Ausschreibung von Parquetarbeiten.

Die Parquet-Arbeiten für das Postgebäude Interlaken werden hiemit zur Concurrenz ausgeschrieben. Zeichnungen, Vorausmaass und Bedingungen sind im Bureau der eidg. Bauaufsicht in Thun zur Einsicht aufgelegt.

Uebernaahmeforderungen sind der unterzeichneten Stelle bis und mit dem **2. März nächsthin** versiegelt unter der Aufschrift: „Angebot für Postbaute Interlaken“ franco einzureichen. (O H 2826) (M 5281 Z)

Bern, den 20. Februar 1888

Eidg. Oberbauinspectorat.

Gesucht.

Ein theoretisch und praktisch erfahrener

Architect

sucht Stelle in einem Baugeschäft; event. spätere Betheiligung. Offerten sub R 91 an die Annoncen-Expedition (M 5185 Z)

Rudolf Mosse, Zürich.

Theer- Dachpappen- u. Holz cementfabr. Württemberg sucht **Abnehmer** u. tüchtige **Vertreter**. Off. u. S W 20 an Haasenstein & Vogler, Stuttgart. [5145]

Wer circa 1500 m **Rollbahnschienen** von 6—9 cm Schienenhöhe — neue oder ein wenig gebrauchte — mit Nägel und Laschen zu verkaufen hat, wende sich an **Stäger & Vollenweider** in **Ennetmoos** bei Stans. (M 5241 Z) (O F 7166)

Patente besorgt und verwertet **J. E. Boettcher, Ing. Genf.**

Ein junger Mann mit guter Handschrift gewandt im Holzhandel sucht eine Anstellung als **Holzmesser** oder **Obersäger**.

Anmeldungen unt. Chiffre **H 592 Y** an **Haasenstein & Vogler**, Bern. (M 5256 Z)

Soeben erschien im Verlage von **Cäsar Schmidt** in Zürich und ist in allen Buchhandlungen zu haben:

Schweiz. Bau- & Ingenieur-Kalender,

herausgegeben von

Martin Koch, Architect in Zürich.

Neunter Jahrgang, 1888. 2 Theile geb. 5 Fr. Unentbehrlich für **Baumeister, Architekten, Fabricanten und Lieferanten** von Baumaterialien, Bauhandwerker etc. (M 5284 Z)

Schmiedeeiserne Gartengeländer,

neuer, eigener Arten, liefert in billigster Ausführung (M 5287 Z)

G. Hobi, Geländerschlosserei in Flums, Ct. St. Gallen.

Gesucht: Ein tüchtiger Bauführer

zur selbständigen Leitung des Baues zweier Schulhäuser in der Gemeinde Wartau, Ct. St. Gallen, gegen eine monatliche Entschädigung v. 200—250 Fr. Anmeldungen mit Zeugnisbeilagen und Gehaltsansprüchen sind bis **31. März l. J.** einzusenden an Herrn Pfr. **O. Steger**, Schulrathspräsident in Wartau. (M 5263 Z)

Stellenausschreibung.

Für die administrative Leitung einer **Ziegelei** und anderer technischer Gewerbe wird auf einem Landgute ein **tüchtiger zuverlässiger Geschäftsmann** gesucht. Etwelche Kenntnisse im **Baufache** sind erwünscht. Offerten wolle man adressiren u. Chiffre **H 728 Z** an die Annoncen-Exped. **Haasenstein & Vogler** Zürich. (M 5282 Z)

Mailand.

Hotel Reichmann.

Schönste Lage der Stadt. Berühmtes deutsches Haus, mit dem höchsten Comfort der Neuzeit ausgestattet. Wird dem reisenden deutschen Publicum und besonders den Geschäftsreisenden bestens empfohlen. (M 5235 Z)

Die grössten Steinbrüche in Cresciano

bei Station **Osogna** (Ct. Tessin) besitzt

Antonini Michele,

M 5224 Z

Granitstein-Lieferant **Wassen** (Ct. Uri).

Asphaltparquet

und

(M 5166 Z)

Asphalt-Arbeiten

wie **Trottoirs, Terrassen, Kellerboden**, sowie Reparaturen übernimmt

Emil Näf, Baumeister, Zürich.