

Zeitschrift: Schweizerische Bauzeitung
Herausgeber: Verlags-AG der akademischen technischen Vereine
Band: 11/12 (1888)
Heft: 20

Werbung

Nutzungsbedingungen

Die ETH-Bibliothek ist die Anbieterin der digitalisierten Zeitschriften auf E-Periodica. Sie besitzt keine Urheberrechte an den Zeitschriften und ist nicht verantwortlich für deren Inhalte. Die Rechte liegen in der Regel bei den Herausgebern beziehungsweise den externen Rechteinhabern. Das Veröffentlichen von Bildern in Print- und Online-Publikationen sowie auf Social Media-Kanälen oder Webseiten ist nur mit vorheriger Genehmigung der Rechteinhaber erlaubt. [Mehr erfahren](#)

Conditions d'utilisation

L'ETH Library est le fournisseur des revues numérisées. Elle ne détient aucun droit d'auteur sur les revues et n'est pas responsable de leur contenu. En règle générale, les droits sont détenus par les éditeurs ou les détenteurs de droits externes. La reproduction d'images dans des publications imprimées ou en ligne ainsi que sur des canaux de médias sociaux ou des sites web n'est autorisée qu'avec l'accord préalable des détenteurs des droits. [En savoir plus](#)

Terms of use

The ETH Library is the provider of the digitised journals. It does not own any copyrights to the journals and is not responsible for their content. The rights usually lie with the publishers or the external rights holders. Publishing images in print and online publications, as well as on social media channels or websites, is only permitted with the prior consent of the rights holders. [Find out more](#)

Download PDF: 24.01.2026

ETH-Bibliothek Zürich, E-Periodica, <https://www.e-periodica.ch>

Schweizerische Bauzeitung

Abonnementspreis:
Ausland... Fr. 25 per Jahr
Inland... „ 20 „ „

Für Vereinsmitglieder:
Ausland... Fr. 18 per Jahr
Inland... „ 16 „ „
sofern beim Herausgeber
abonnirt wird.

Abonnements
nehmen entgegen: Heraus-
geber, Commissionverleger
und alle Buchhandlungen
& Postämter.

Wochenschrift
für Bau-, Verkehrs- und Maschinentechnik

Herausgegeben

von

A. WALDNER

32 Brändchenstrasse (Selnau) ZÜRICH.

Verlag des Herausgebers. — Commissionsverlag von Meyer & Zeller in Zürich.

Organ

des Schweizer Ingenieur- & Architekten-Vereins und der Gesellschaft ehemaliger Studirender des eidg. Polytechnikums in Zürich.

Bd XI.

ZÜRICH, den 19. Mai 1888.

N^o 20.

Korksteine.

Spez. Gewicht 0,28.

Korkisolirmasse, Korkschaalen.

GRÜNZWEIG & HARTMANN, LUDWIGSHAFEN.

Lager Nordostbahnhof Zürich.

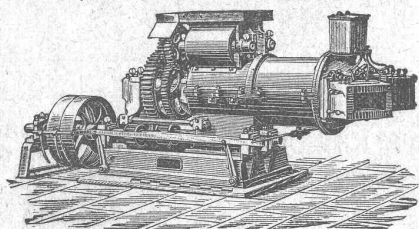
Die von anderer Seite neuerdings unter gleicher Bezeichnung, wie unser Fabricat annuncirten Artikel sind nicht identisch mit unsern Fabricaten, worauf wir Reflectanten in ihrem eigenen Interesse ganz besonders aufmerksam machen. Die von uns seit 7 Jahren in ausgedehntem Massstabe fabricirten und uns allein patentirten Korksteine etc. werden allein echt nur von uns und unsern österr. und franz. Lizenzfabriken geliefert. (M 5603 Z)

C. Schlickeysen,

Berlin S. O., Wassergasse 18

älteste und grösste Specialfabrik für Maschinen zur

Ziegel-, Torf-, Thonwaaren- und Mörtelfabrikation



empfehlen ihre

Pressen für

Ziegel aller Art,
Dach- u. Falzziegel,
Flurplatten,
Pflasterziegel,
Chamotteziegel,
Thonröhren,
Erzpulver,
Holzkohlenbriquettes.

Thonschneider für

Cement,
Chamotte,
Steingut,
Porzellan,
Eisengiessereien,
chemische Fabriken,
Töpfereien,
Betonbereitung.

(M 4500/12 B)



Innen & aussen glasirte

Steinzeug-Röhren,
bestes Material
für Abort- & Wasserleitungen

Liefert zu billigen Preisen

T. SPONAGEL, ZÜRICH

DÉPÔTS

an allen grösseren Plätzen

(M 5396 Z)

Gebr. Körting, Hannover,
Fabrik von Centralheizungs- und Trockenanlagen.
Alleiniger Vertreter für die Schweiz. (M 5226 Z)
J. E. Boettcher, Ingenieur, Genf.

Die Württemberg. Holzwaaren-
Manufactur Esslingen a./N.

Bayer & Leibfried

empfehlen ihre Specialitäten:

Roll-Jalousien mit Riemen-Durchzug
und schrägen Licht-Einschnitten,
D.-R.-P. 2432, der solideste,
practischste u. eleganteste Fenster-
laden der Gegenwart. Siehe nebige
Abbildung. 20

Vor den zahlreichen schlechten
Nachahmungen wird gewarnt. 20
Roll-Jalousien, die Stäbe mittelst ver-
zinkter Stahlplättchen verstellbar.

Roll-Laden, auf Leinwand oder Drell
geleimt. (M 8914 Stg)

Zug-Jalousien (Sommer-Jalousien) in
5erlei Constructionen, darunter die
vorzügliche Construction D.-R.-P.
9624, bei welcher die Gurten durch
rostfreie Metalle ersetzt sind.

Unsere Fabricate sind renommirt durch
ihre unübertroffenen Constructionen, exacte,
tadellose Arbeit und als sehr wichtig bei die-
sen Artikeln durch ihr prachtvolles feinst-
jähriges Holz. Das Einsetzen am Hause wird
auf jede Entfernung übernommen.

Drei grosse Sägewerke im bayrischen
Hochgebirge im eigenen Betriebe.

Referenzen ersten Ranges.
Sehr billige Preise.

Wetterfest.

Anstrichfarben.

Waschbar.



Patentirt.

Prämiirt.

Für Cement- u. Kalkputz, Ziegel, Stein, Zink, Holz.

Prospecte u. Anweisung gratis. Probekistchen geg. Nachn. Mk. 2.50.

Façadenbeize, Silicat, wetterfeste Kalkfarben, Steinkitt.

Keim'sche Mineralfarben.

Wetterbest. Wandmalerei, fixirb. Staffelei- und Gobelmalerei.
Begutacht. u. empfohl. v. d. Akad. d. bild. Künste München.

Vertreter: J. Kirchhofer-Styner, Luzern. (M 5507 Z)

Adolf Bleichert & Co., (M a 887 L)

Leipzig-Gohlis,

Special-Fabrik

für den Bau

von

Bleichert'schen

DRAHTSEILBAHNEN

16 jährige Erfahrungen
360 000 Meter
wurden bereits von uns ausgeführt.

Ueber

50 Anlagen

mit mehr als

Die grössten Steinbrüche in Cresciano

bei Station Osogna (Ct. Tessin) besitzt

Antonini Michele,

(M 5224 Z)

Granitstein-Lieferant Wassen (Ct. Uri).

Cement- u. Schlacken-Steine.

Hergestellt mit neuer Schlagmaschine.

Grösste Druckfestigkeit

Muster zu Diensten.

(M 1451 Z)

Filiale, Bureau St. Gallen
z. Freihof, Börsenplatz.

Giesserei Rorschach.

Concurrenz

für eine evangelische Kirche in Erlenbach am Zürichsee.

Die Kirchbaucommission Erlenbach eröffnet hiemit eine allgemeine Concurrenz für die Bearbeitung von Entwürfen zu einer evangel. Kirche. Programm und Bedingungen können beim Pfarramt Erlenbach bei Zürich vom 10.—31. Mai 1888 bezogen werden. Es werden Planskizzen im Massstab 1:100 gewünscht. Als Preisrichter sind die Herren Bezirksrichter Bueler in Erlenbach, Architect Jung in Winterthur, Prof. Lasius in Zürich, Director Albert Müller in Zürich, Architect Paul Reber in Basel gewählt. Das Preisgericht kann über 1600 Frk. zur Honorierung der Projecte verfügen, in der Meinung, dass der Preis für das relativ beste Project nicht weniger als 800 Fr. betragen soll.

Die Entwürfe sind bis und mit dem 31. Juli 1888 mit der Aufschrift „Concurrenz für eine Kirche“ versiegelt und franco an das **Pfarramt Erlenbach** bei Zürich einzusenden und es wird angenommen, dass die Herren Verfasser sich durch Einsendung der Entwürfe den gedruckten Concurrenzbedingungen unterziehen.

(M 5713 Z)

Erlenbach, 3. Mai 1888. **Die Kirchenbaucommission.**

Billige Wasserkräfte

zu vermieten in bester Lage des gewerbreichen Ortes **Horgen** (täglich 18 Verbindungen pr. Bahn od. Dampfschiff mit Zürich). Passende Localitäten können angewiesen werden. Nähere Auskunft ertheilt

Der Vorstand des Wasserwerkes Aabach,

M 5740 Z] [5804]

Horgen.

Schilfbretter.

System Giraudi

sind stets vorrätig in Prima-Qualität bei

(M 5519 Z)

E. GIRAUDI & Co.

(O H 2926)

Sihlstrasse 46, ZÜRICH.

Drahtseilbahn Thunersee-St. Beatenberg. Ausschreibung.

Die Arbeiten für den Unterbau dieser Bahn, bestehend aus ca. 30,000 m³ Aushub in Erde und Felsen und ca. 1000 m³ Mauerwerk werden hiemit zur Concurrenz ausgeschrieben.

Pläne und Bedingungen können auf dem Bureau der Herren **Pümpin & Herzog**, Bundesgasse Nr. 14 in Bern eingesehen werden, daselbst sowohl als durch Herrn Grossrath **Johs. Frutiger**, Baumeister in Oberhofen wird nähere Auskunft ertheilt.

Offerten sind versiegelt im **Baubureau Bern** bis 1. Juni nächst-hin einzugeben.

Bern, den 12. Mai 1888.

Die Bauunternehmung der Drahtseilbahn Thunersee-St. Beatenberg:

Pümpin & Herzog

Johs. Frutiger, Baumeister.

M 5774 Z]

Für Backofenbauer.

Der Consumverein in St. Gallen beabsichtigt in seinem zu erstellenden Neubau 4 Backöfen für Holz- eventuell Steinkohlenfeuerung zu errichten.

[M 5810 Z]

Offerten und Angaben über ausgeführte Anlagen werden an das Bureau des Consumvereins in St. Gallen erbeten.

Ein junger Mann mit guter Handschrift, gewandt im Holzhandel, sucht eine Anstellung als **Holz-messer** oder **Obersäger**.

Anmeldungen sub Chiff. H 1250 Y an **Haasenstein & Vogler**, Bern.

(M 5521 Z)

Patente
besorgt und verwerthet
J. E. Boettcher, Ing. Genf.

Dachpappe,

Holzcement etc. liefern billigst

Württ. Theer- und Asphaltgeschäft:

Braun & Volz, Stuttgart.

(M 5146 Z)

Runde Gerüst-Klammern

liefert à 35 Cts. per Kg. franco jeder Bahnstation

(M 5762 Z)

H. Isliker, Winterthur.

Mailand.

Hotel Reichmann.

Schönste Lage der Stadt. Berühmtes deutsches Haus, mit dem höchsten Comfort der Neuzeit ausgestattet. Wird dem reisenden deutschen Publicum und besonders den Geschäfts-Reisenden bestens empfohlen.

(M 5235 Z)

Guggenbühl & Müller in Zürich

liefern auf Grund langjähriger Erfahrung ihres Ingenieurs

Centralheizungen und Lüftungsanlagen

Niederdruckdampfheizungen mit selbstthätiger Regulierung.

Hochdruck- und Abdampfheizungen.

Wasserheizungen.

Luftheizungen.

Trockenanlagen für Wäschereien, chem. Fabriken etc.

Dampf-, Wasch- und Kochküchen.

Badeeinrichtungen.

(M 5769 Z)

Projecte und Kostenanschläge werden gratis geliefert.

Concentrirte

Eisen-Anstrich-Masse.

Die Unterzeichneten offeriren dieses Product als anerkannt bestes und dauerhaftestes Eisen-Conservirungs-Mittel. Diese Masse schützt sowohl Eisen als Holz und Gemäuer besonders vor Säure und alkalischen Dämpfen, Feuchtigkeit etc. und verhindert absolut das Rosten des Eisens. Bewährtes Anstrich-Mittel für eiserne Brücken, Geländer, Träger etc., stark concentrirtes und gleichzeitig sehr billiges Product. Gratis-Muster franco. Referenzen:

Herren **Gebrüder Sulzer**, Winterthur.

„ **Schwarzenbach & Weidmann**, Thalweil,
Gesellschaft für chemische Industrie, Basel,
Materialverwaltung der Stadt Zürich.

Herr **Arnold Bosshard**, Brückenbauer, Näfels.
etc. etc.

Gebrauchsanweisungen stehen zu Diensten.

[O. F. 7900]

Handschin & Scheller,

Zürich.

M 5634 Z]

Bauplätze zu verkaufen.

In ruhiger, gesunder u. sonniger Lage sind mehrere schöne Bauplätze in der Stadt zu verkaufen. Dieselben würden sich vorzüglich zu Privathäusern mit Garten, sowie auch zu Speculationsbauten eignen.

Gefl. Offerten sind unter Chiffre O 8202 Z an das Annoncen-Bureau **Orell Füssli & Co.** in Zürich zu adressiren. (OF 8202) (M 5791 Z)

On demande à acheter
1200 mètres de

rails usagés

6 wagons à bascule

cubant 2 m, voie de 1,00 m.

Adresser les offres sous chiffre M 383 à l'Office de publicité de (M 5757 Z) Rod. Mosse à Zurich.

Ein junger, tüchtiger, mit guten Zeugnissen versehener

Bautechniker

sucht Stellung bei einem Architecten oder Baumeister. Gefl. Offerten sub Chiffre N 384 an die Annoncen-Expedition (M 5752 Z) **Rudolf Mosse in Zürich.**

Verlag v. B. F. Voigt in Weimar.

Entwürfe

zu ländlichen Wohngebäuden

oder Häusern für den Bauern, Arbeiter und Handwerker, sowie Pfarr-, Schul- und Gasthäusern, mit den dazu erforderlichen (M 5543 Z) Stallungen.

Nebst der ausführlichen Angabe des zu deren Erbauung nöthigen Aufwandes an

Materialien und Arbeitslöhnen. Von **Andreas König**, w. Maurerstr. in Koburg.

Zweite Auflage

vollständig neu bearbeitet, verbessert und vermehrt von **Paul Gründling**, Architect zu Leipzig.

Mit Atlas, enth. 12 Foliotafeln. gr. 8. Fr. 10.

Vorrätig in der Buchhandlung **Meyer & Zeller**, Zürich.

Annoncen-Expedition

Rudolf Mosse

Alleinige Inseratenannahme für die **Schweiz. Bauzeitung.**

(M à 706)