

**Zeitschrift:** Schweizerische Bauzeitung  
**Herausgeber:** Verlags-AG der akademischen technischen Vereine  
**Band:** 11/12 (1888)  
**Heft:** 20

## **Titelseiten**

### **Nutzungsbedingungen**

Die ETH-Bibliothek ist die Anbieterin der digitalisierten Zeitschriften auf E-Periodica. Sie besitzt keine Urheberrechte an den Zeitschriften und ist nicht verantwortlich für deren Inhalte. Die Rechte liegen in der Regel bei den Herausgebern beziehungsweise den externen Rechteinhabern. Das Veröffentlichen von Bildern in Print- und Online-Publikationen sowie auf Social Media-Kanälen oder Webseiten ist nur mit vorheriger Genehmigung der Rechteinhaber erlaubt. [Mehr erfahren](#)

### **Conditions d'utilisation**

L'ETH Library est le fournisseur des revues numérisées. Elle ne détient aucun droit d'auteur sur les revues et n'est pas responsable de leur contenu. En règle générale, les droits sont détenus par les éditeurs ou les détenteurs de droits externes. La reproduction d'images dans des publications imprimées ou en ligne ainsi que sur des canaux de médias sociaux ou des sites web n'est autorisée qu'avec l'accord préalable des détenteurs des droits. [En savoir plus](#)

### **Terms of use**

The ETH Library is the provider of the digitised journals. It does not own any copyrights to the journals and is not responsible for their content. The rights usually lie with the publishers or the external rights holders. Publishing images in print and online publications, as well as on social media channels or websites, is only permitted with the prior consent of the rights holders. [Find out more](#)

**Download PDF:** 22.02.2026

**ETH-Bibliothek Zürich, E-Periodica, <https://www.e-periodica.ch>**

# Schweizerische Bauzeitung

Abonnementspreis:  
Ausland... Fr. 25 per Jahr  
Inland... „ 20 „ „

Für Vereinsmitglieder:  
Ausland... Fr. 18 per Jahr  
Inland... „ 16 „ „  
sofern beim Herausgeber  
abonnirt wird.

Abonnements  
nehmen entgegen: Heraus-  
geber, Commissionverleger  
und alle Buchhandlungen  
& Postämter.

Wochenschrift  
für Bau-, Verkehrs- und Maschinentechnik

Herausgegeben

von

A. WALDNER

32 Brändchenstrasse (Selnau) ZÜRICH.

Verlag des Herausgebers. — Commissionsverlag von Meyer &amp; Zeller in Zürich.

Organ

des Schweizer Ingenieur- &amp; Architekten-Vereins und der Gesellschaft ehemaliger Studirender des eidg. Polytechnikums in Zürich.

Bd XI.

ZÜRICH, den 19. Mai 1888.

N<sup>o</sup> 20.

## Korksteine.

Spez. Gewicht 0,28.

Korkisolirmasse, Korkschaalen.

GRÜNZWEIG &amp; HARTMANN, LUDWIGSHAFEN.

Lager Nordostbahnhof Zürich.

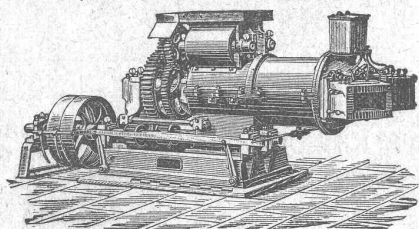
Die von anderer Seite neuerdings unter gleicher Bezeichnung, wie unser Fabricat annuncirten Artikel sind nicht identisch mit unsern Fabricaten, worauf wir Reflectanten in ihrem eigenen Interesse ganz besonders aufmerksam machen. Die von uns seit 7 Jahren in ausgedehntem Massstabe fabricirten und uns allein patentirten Korksteine etc. werden allein echt nur von uns und unsern österr. und franz. Lizenzfabriken geliefert. (M 5603 Z)

### C. Schlickeysen,

Berlin S. O., Wassergasse 18

älteste und grösste Specialfabrik für Maschinen zur

Ziegel-, Torf-, Thonwaren- und Mörtelfabrikation



empfehlen ihre

Pressen für

Ziegel aller Art,  
Dach- u. Falzziegel,  
Flurplatten,  
Pflasterziegel,  
Chamotteziegel,  
Thonröhren,  
Erzpulver,  
Holzkohlenbriquettes.

Thonschneider für

Cement,  
Chamotte,  
Steingut,  
Porzellan,  
Eisengiessereien,  
chemische Fabriken,  
Töpfereien,  
Betonbereitung.

(M 4500/12 B)



Innen &amp; aussen glasirte

Steinzeug-Röhren,  
bestes Material  
für Abort- & Wasserleitungen

Liefert zu billigen Preisen

T. SPONAGEL, ZÜRICH

DÉPÔTS

an allen grösseren Plätzen

(M 5396 Z)

Gebr. Körting, Hannover,  
Fabrik von Centralheizungs- und Trockenanlagen.  
Alleiniger Vertreter für die Schweiz. (M 5226 Z)  
J. E. Boettcher, Ingenieur, Genf.

Die Württemberg. Holzwaren-  
Manufactur Esslingen a./N.

Bayer &amp; Leibfried

empfehlen ihre Specialitäten:

Roll-Jalousien mit Riemen-Durchzug  
und schrägen Licht-Einschnitten,  
D.-R.-P. 2432, der solideste,  
practischste u. eleganteste Fenster-  
laden der Gegenwart. Siehe nebige  
Abbildung. 20

Vor den zahlreichen schlechten  
Nachahmungen wird gewarnt. 20  
Roll-Jalousien, die Stäbe mittelst ver-  
zinkter Stahlplättchen verstellbar.

Roll-Laden, auf Leinwand oder Drell  
geleimt. (M 8914 Stg)

Zug-Jalousien (Sommer-Jalousien) in  
5erlei Constructionen, darunter die  
vorzügliche Construction D.-R.-P.  
9624, bei welcher die Gurten durch  
rostfreie Metalle ersetzt sind.

Unsere Fabricate sind renommirt durch  
ihre unübertroffenen Constructionen, exacte,  
tadellose Arbeit und als sehr wichtig bei die-  
sen Artikeln durch ihr prachtvolles feinst-  
jähriges Holz. Das Einsetzen am Hause wird  
auf jede Entfernung übernommen.

Drei grosse Sägewerke im bayrischen  
Hochgebirge im eigenen Betriebe.

Referenzen ersten Ranges.  
Sehr billige Preise.

Wetterfest.

Anstrichfarben.

Waschbar.



Patentirt.

Prämiirt.

Für Cement- u. Kalkputz, Ziegel, Stein, Zink, Holz.

Prospecte u. Anweisung gratis. Probekistchen geg. Nachn. Mk. 2.50.

Façadenbeize, Silicat, wetterfeste Kalkfarben, Steinkitt.

Keim'sche Mineralfarben.

Wetterbest. Wandmalerei, fixirb. Staffelei- und Gobelmalerei.  
Begutacht. u. empfohl. v. d. Akad. d. bild. Künste München.

Vertreter: J. Kirchhofer-Styner, Luzern. (M 5507 Z)

Adolf Bleichert &amp; Co., (M a 887 L)

Leipzig-Gohlis,

Special-Fabrik

für den Bau

von

Bleichert'schen

## DRAHTSEILBAHNEN

16 jährige Erfahrungen

Ueber

50 Anlagen

mit mehr als

360 000 Meter

wurden bereits von uns ausgeführt.

Die grössten Steinbrüche in Cresciano

bei Station Osogna (Ct. Tessin) besitzt

Antonini Michele,

(M 5224 Z)

Granitstein-Lieferant Wassen (Ct. Uri).