

Zeitschrift: Schweizerische Bauzeitung
Herausgeber: Verlags-AG der akademischen technischen Vereine
Band: 11/12 (1888)
Heft: 17

Werbung

Nutzungsbedingungen

Die ETH-Bibliothek ist die Anbieterin der digitalisierten Zeitschriften auf E-Periodica. Sie besitzt keine Urheberrechte an den Zeitschriften und ist nicht verantwortlich für deren Inhalte. Die Rechte liegen in der Regel bei den Herausgebern beziehungsweise den externen Rechteinhabern. Das Veröffentlichen von Bildern in Print- und Online-Publikationen sowie auf Social Media-Kanälen oder Webseiten ist nur mit vorheriger Genehmigung der Rechteinhaber erlaubt. [Mehr erfahren](#)

Conditions d'utilisation

L'ETH Library est le fournisseur des revues numérisées. Elle ne détient aucun droit d'auteur sur les revues et n'est pas responsable de leur contenu. En règle générale, les droits sont détenus par les éditeurs ou les détenteurs de droits externes. La reproduction d'images dans des publications imprimées ou en ligne ainsi que sur des canaux de médias sociaux ou des sites web n'est autorisée qu'avec l'accord préalable des détenteurs des droits. [En savoir plus](#)

Terms of use

The ETH Library is the provider of the digitised journals. It does not own any copyrights to the journals and is not responsible for their content. The rights usually lie with the publishers or the external rights holders. Publishing images in print and online publications, as well as on social media channels or websites, is only permitted with the prior consent of the rights holders. [Find out more](#)

Download PDF: 15.01.2026

ETH-Bibliothek Zürich, E-Periodica, <https://www.e-periodica.ch>

Schweizerische Bauzeitung

Abonnementspreis:
Ausland... Fr. 25 per Jahr
Inland... „ 20 „

Für Vereinsmitglieder:
Ausland... Fr. 18 per Jahr
Inland... „ 16 „
sofern beim Herausgeber
abonnirt wird.

Abonnements
nehmen entgegen: Heraus-
geber, Commissionsverleger
und alle Buchhandlungen
& Postämter.

Wochenschrift

für Bau-, Verkehrs- und Maschinentechnik

Herausgegeben

VON

A. WALDNER

3a Brandschenkestrasse (Selnau) ZÜRICH.

Verlag des Herausgebers. — Commissionsverlag von Meyer & Zeller in Zürich.

Organ

des Schweizer. Ingenieur- & Architekten-Vereins und der Gesellschaft ehemaliger Studirender des eidg. Polytechnikums in Zürich.

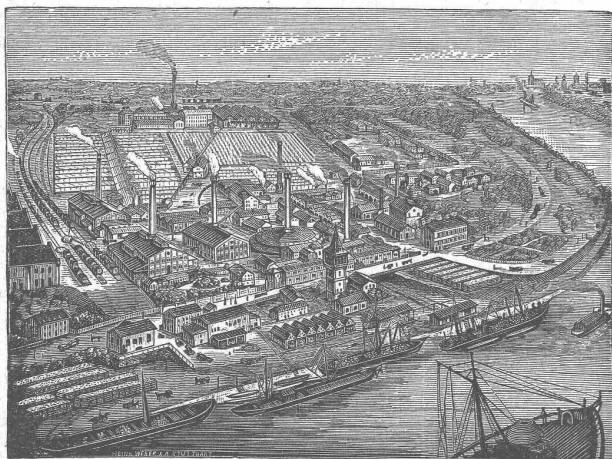
Insertionspreis:
Pro viergespaltene Petitzeile
oder deren Raum Fr. o. 30
Haupttitelseite: Fr. o. 50
Inserate
nimmt allein entgegen:
Die Annoncen-Expedition
von
RUDOLF MOSSE
in Zürich, Berlin, München,
Breslau, Cöln, Frankfurt
a. M., Hamburg, Leipzig,
Dresden, Nürnberg, Stutt-
gart, Wien, Prag, Strass-
burg i. E., London, Paris.

Bd. XI.

ZÜRICH, den 28. April 1888.

N^o 17.

Die Portland-Cement-Fabrik



Dyckerhoff & Söhne

in Amöneburg b. Biebrich a. Rh. & Mannheim

liefert ihr bewährtes vorzügliches Fabricat in jeder Bindezeit unter Garantie für höchste Festigkeit und Zuverlässigkeit. — Produktionsfähigkeit der Fabrik: 500 000 Fässer pro Jahr. — Niederlagen an allen bedeutenderen Plätzen.

Medaille, Diplom A, erster Preis für Verdienst-Medaille

Breslau 1869.

Ausgezeichnete Leistung

Wien 1873.

Kassel 1870.



Goldene Medaille
Offenbach a. M. 1879.

Goldene Medaille

Arnhem (Holland) 1879.

(M-5506-Z)



Goldene Staatsmedaille.

Düsseldorf 1880.

Concurrenzeröffnung.

Ueber den **Neuen Schulhausbau zu Densbüren** wird an- mit Concurrenz eröffnet.

Für die Ausführung der dahierigen Arbeiten, für Maurer, Gipser, Steinhauer, Zimmerleute, Dachdecker, Spengler, Schreiner und Glaser, Schlosser und Maler, liegt ein spezieller Baubeschrieb vor, welcher während des Eingabetermins auf der Gemeindskanzlei Densbüren einge- sehen werden kann.

Mindestangebote für jede einzelne Arbeit besonders, oder auch für die Ausführung des ganzen Baues sind verschlossen und unter der Aufschrift „Schulhausbau Densbüren“ bis und mit **Donnerstag, den 3. Mai** nächsthin, dem unterzeichneten **Gemeindeamann Nussbaum**, einzureichen.

Densbüren, den 16. April 1888.

M 5610 Z]

Der Gemeindeamann:
J. Nussbaum.

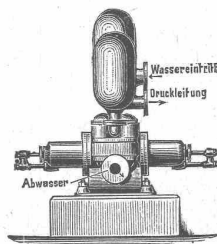
Der Gemeindeschreiber:
Senn, Notar.

Portland-Cement-Fabrik Laufen (Ct. Bern)

liefert gleichmässigen und wetterbeständigen Port- landement mit jeder beliebigen Bindezeit und höch- ster Zugfestigkeit unter Garantie für unbedingte Zuverlässigkeit.

Sehr günstige Festigkeits- und Qualitäts-Atteste der eidg. Prüfungsanstalt in Zürich stehen zur Ver- fügung. (M 5036 Z)

Neueste und besteingerichtete Fabrik der Schweiz.



Selbstthätige

Wasserhebmaschine

Patent Hillenbrand.

Wasser mit niederem Gefälle dient dazu, einen Theil desselben auf beliebige Höhe zu heben. Selbst- thätiger Anlauf.

Regelmässiger, ruhiger Gang.

Klein, Schanzlin & Becker,
Frankenthal, (Rheinpfalz).

(M 5279 Z)

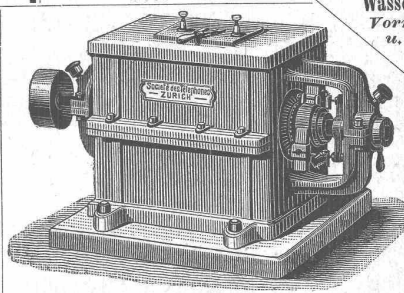
Dynamo-Maschinen

für elektrische Beleuchtung und Krafttransmission.
Bogenlampen und Glühlampen. — Kohlen für Bogenlampen.
Transformatoren und Accumulatoren.

M 5339 Z)

Electrische Bremsen. Regulatoren.
Wasserstandszeiger. Tachometer.

Vorrichtungen zum Abstellen
u. Auskehren von Maschinen
u. Transmissionen, z. Öff-
nen u. Schliessen v. Schie-
bern und Ventilen auf
Distanz.



Telephon u. Signalanlagen
für Fabriken etc.
Zürcher Telephongesell-
schaft, Actiengesellschaft
für Electrotechnik in Zürich.

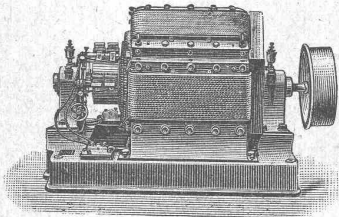
Cuénod Sautter & Cie.

10 Rue Voltaire
Genf.

(M 5013 Z)

Dynamo-Maschinen — System Thury.

Beleuchtungs-Anlagen mit Bogen und Glühlampen. Kraftübertragung, Galvanoplastik. Sorgfältigste mechanische Construction. Hohe Rendite und garantirte Dauerhaftigkeit.



= Drahtseile, =
Hanf- und Baumwollseile für
Transmissionen,
Aufzüge u. Fahren etc.,
Drahtschnüre

aus Kupfer, Messing u. galv. Draht,

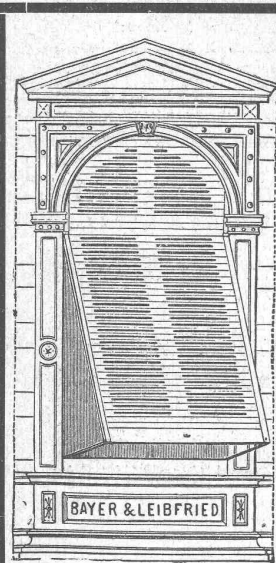
Ledersaiten

3 mm bis 15 mm dick, für Motoren,
Windflügel, Drehbank und Näh-
maschinen u. passende **Schlosschen**
(M 5458 Z) dazu

empfehlte zu billigsten Preisen

D. Denzler, Zürich.

Sonnenquai 12. Rennweg 58.



Die Württemberg. Holzwaaren-
Manufactur Esslingen a./N.
Bayer & Leibfried

empfiehlt ihre Specialitäten:

Roll-Jalousien mit Riemen-Durchzug
und schrägen Licht-Einschnitten,
D.-R.-P. 2432,  der solideste,
practischste u. eleganteste Fenster-
laden der Gegenwart. Siehe nebigste
Abbildung. 

 Vor den zahlreichen schlechten
Nachahmungen wird gewarnt. 

Roll-Jalousien, die Stäbe mittelst ver-
zinkter Stahlplättchen verstellbar.

Roll-Läden, auf Leinwand oder Drell
geleimt. (M 8914 Stg)

Zug-Jalousien (Sommer-Jalousien) in
5erlei Constructionen, darunter die
vorzügliche Construction D.-R.-P.
9624, bei welcher die Gurten durch
rostfreie Metalle ersetzt sind.

Unsere Fabrikate sind renommirt durch
ihre **unübertroffenen Constructionen**, **exacte**,
tadellose Arbeit und als sehr wichtig bei die-
sen Artikeln durch ihr **prachtvolles feinst-
jähriges Holz**. Das Einsetzen am Hause wird
auf jede Entfernung übernommen.

Referenzen ersten Ranges.
Sehr billige Preise.

Drei grosse Sägewerke im bayrischen
Hochgebirge im eigenen Betriebe.

Ausschreibung

der Stelle eines Wassertechnikers bei der
Wasserversorgung der Stadt Schaffhausen.

Die Stelle eines Wassertechnikers (Brunnenmeister) bei der
Wasserversorgung in Schaffhausen wird hiemit zur provisorischen Be-
setzung für den Rest der laufenden Amtsdauer (Ende 1888) ausgeschrieben.

Die Besoldung beträgt für die Dauer des Provisoriums Fr. 200
bis Fr. 250 monatlich.

Bewerber um diese Stelle haben ihre Anmeldungen schriftlich
unter Beilegung der Zeugnisse über Bildungsgang und Fachkenntnisse
dem städt. Baureferenten, Herrn Stadtrath C. Flach, bis den 9. Mai d.
J. einzugeben, woselbst über die näheren Obliegenheiten Aufschluss er-
theilt wird. [O. 538 Sch.

Schaffhausen, den 24. April 1888.

[M 5676 Z

A. A.: Die Stadtkanzlei.

Der Stadtschreiber: A. Wildberger.

Lägersteinbruch Regensburg.

Steinhauerarbeiten

Aller Arten.

Vorzüglicher Kalkstein, schnellste Lieferung, sorgfältige Ausführung.

Mauersteine.

Bestes Material.

(M 5336 Z)

Ausgezeichnet für Cyclopmauerwerk.

Kalkbrennerei.

Stückkalk und pulverisirter Sackkalk.

Continuirliche Oefen, stets frisch gebrannter Kalk.

Bureau Regensburg. Geschäftsführer: K. Henry Alder, Archt.

Gebr. Körting, Hannover,

Fabrik von Centralheizungs- und Trockenanlagen.

Alleiniger Vertreter für die Schweiz. (M 5226 Z)

J. E. Boettcher, Ingenieur, Genf.


Korksteine.

Spez. Gewicht 0,28.

Korkisolirmasse, Korkschalen.

GRÜNZWEIG & HARTMANN, LUDWIGSHAFEN.

Lager Nordostbahnhof Zürich.

 Die von anderer Seite neuerdings unter gleicher Bezeichnung,
wie unser Fabricat annoncirten Artikel sind nicht identisch mit unsern
Fabricaten, worauf wir Reflectanten in ihrem eigenen Interesse ganz
besonders aufmerksam machen. Die von uns seit 7 Jahren in ausge-
dehntem Massstabe fabricirten und uns allein patentirten Korksteine etc.
werden allein echt nur von uns und unsern österr. und franz. Lizenz-
fabriken geliefert. (M 5603 Z)

Für Baugeschäfte, Industrielle etc.

Die Unterzeichnete offerirt unter günstigen Bedingungen die
müthweise Abgabe von **Locomobilen** in Stärken von 8, 10, 12, 15
und 60 Pferdekraften, **Centrifugalpumpen** von 2000 bis 8000 Liter
Fördervermögen per Minute, **Dampfkrahnen** von 5000 kg Tragkraft,
französische Baupumpen (System Letestu), kleinere **Schlaggeschirre**,
grössere und kleinere **Baggerwerkzeuge**, verschiedene andere Werk-
zeuge für Bauzwecke.

Jede gewünschte nähere Auskunft ertheilt die städtische **Material-
verwaltung**, Limmatstrasse Aussersihl. (M 5568 Z)

Zürich, im April 1888.

Bauverwaltung der Stadt Zürich.

Gewerbemuseum Zürich.

Ausschreibung.

Am Gewerbemuseum Zürich ist die Stelle eines wissenschaftlich
und künstlerisch gebildeten

Bibliothekars

(zugleich Zeichner für kunstgewerbliche Arbeiten) auf 1. Juni 1. Jahres
zu besetzen.

Ueber die Dienstobliegenheiten und die Besoldungsverhältnisse
gibt die Pflichtenordnung, welche vom Secretariate des Gewerbemu-
seums zu beziehen ist, nähere Aufschluss.

Bewerber haben ihre schriftlichen Anmeldungen nebst Angabe
ihres Bildungsganges und wo möglich mit Beigabe selbstverfertigter
kunstgewerblicher Entwürfe dem Präsidenten der Aufsichtscommission,
Herrn Stadtrath **H. Pestalozzi bis zum 15. Mai** 1. Jahres ein-
zureichen.

Zürich, im April 1888.

M 5673 Z]

5673]

Die Direction:

Alb. Müller.

W. Schulze Vellinghausen in Witten (Deutschland)

fabricirt **Drahtseile** jeder Art.

Specialität: **Gussstahlseile** für Bergbahnen, Transmissionen etc. unter
Garantieleistung.

**Cables d'acier fondu pour chemins de fer funiculaires, trans-
missions etc.** (M 5409 Z)

Die grössten Steinbrüche in Cresciano

bei Station **Osogna** (Ct. Tessin) besitzt

Antonini Michele,

M 5224 Z)

Granitstein-Lieferant **Wassen** (Ct. Uri).