

**Zeitschrift:** Schweizerische Bauzeitung  
**Herausgeber:** Verlags-AG der akademischen technischen Vereine  
**Band:** 11/12 (1888)  
**Heft:** 14

## **Werbung**

### **Nutzungsbedingungen**

Die ETH-Bibliothek ist die Anbieterin der digitalisierten Zeitschriften auf E-Periodica. Sie besitzt keine Urheberrechte an den Zeitschriften und ist nicht verantwortlich für deren Inhalte. Die Rechte liegen in der Regel bei den Herausgebern beziehungsweise den externen Rechteinhabern. Das Veröffentlichen von Bildern in Print- und Online-Publikationen sowie auf Social Media-Kanälen oder Webseiten ist nur mit vorheriger Genehmigung der Rechteinhaber erlaubt. [Mehr erfahren](#)

### **Conditions d'utilisation**

L'ETH Library est le fournisseur des revues numérisées. Elle ne détient aucun droit d'auteur sur les revues et n'est pas responsable de leur contenu. En règle générale, les droits sont détenus par les éditeurs ou les détenteurs de droits externes. La reproduction d'images dans des publications imprimées ou en ligne ainsi que sur des canaux de médias sociaux ou des sites web n'est autorisée qu'avec l'accord préalable des détenteurs des droits. [En savoir plus](#)

### **Terms of use**

The ETH Library is the provider of the digitised journals. It does not own any copyrights to the journals and is not responsible for their content. The rights usually lie with the publishers or the external rights holders. Publishing images in print and online publications, as well as on social media channels or websites, is only permitted with the prior consent of the rights holders. [Find out more](#)

**Download PDF:** 09.02.2026

**ETH-Bibliothek Zürich, E-Periodica, <https://www.e-periodica.ch>**

# Schweizerische Bauzeitung

**Abonnementspreis:**  
Ausland... Fr. 25 per Jahr  
Inland... „ 20 „ „

**Für Vereinsmitglieder:**  
Ausland... Fr. 18 per Jahr  
Inland... „ 16 „ „  
sofern beim Herausgeber  
abonnirt wird.

**Abonnements**  
nehmen entgegen: Heraus-  
geber, Commissionsverleger  
und alle Buchhandlungen  
& Postämter.

Wochenschrift  
für Bau-, Verkehrs- und Maschinentechnik

Herausgegeben

von

**A. WALDNER**

3a Brandstschkestrasse (Selnau) ZÜRICH.

Verlag des Herausgebers. — Commissionsverlag von Meyer & Zeller in Zürich.

Organ

des Schweizer. Ingenieur- & Architekten-Vereins und der Gesellschaft ehemaliger Studirender des eidg. Polytechnikums in Zürich.

**Insertionspreis:**  
Pro viergespaltene Petitzeile  
oder deren Raum Fr. o. 30  
Haupttitelseite: Fr. o. 50

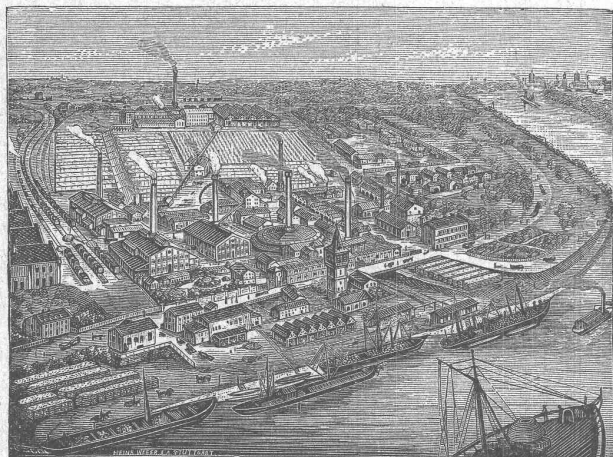
**Inserate**  
nimmt allein entgegen:  
Die Annoncen-Expedition  
von  
**RUDOLF MOSSE**  
in Zürich, Berlin, München,  
Breslau, Cöln, Frankfurt  
a. M., Hamburg, Leipzig,  
Dresden, Nürnberg, Stutt-  
gart, Wien, Prag, Strass-  
burg i. E., London, Paris.

Bd. XI.

ZÜRICH, den 7. April 1888.

N<sup>o</sup> 14.

## Die Portland-Cement-Fabrik



**Dyckerhoff & Söhne**

in Amöneburg b. Biebrich a. Rh. & Mannheim

liefert ihr bewährtes vorzügliches Fabricat in jeder Bindezeit unter  
Garantie für höchste Festigkeit und Zuverlässigkeit. — Productions-  
fähigkeit der Fabrik: 500 000 Fässer pro Jahr. — Niederlagen an allen  
bedeutenderen Plätzen.

Medaille, Diplom A, erster Preis für Verdienst-Medaille

**Breslau 1869.** Ausgezeichnete Leistung **Wien 1873.**

**Kassel 1870.**

Goldene Medaille

**Offenbach a. M. 1879.**

Goldene Medaille

**Arnheim (Holland) 1879.**

(M-5506-Z)

**Goldene Staatsmedaille.**

**Düsseldorf 1880.**



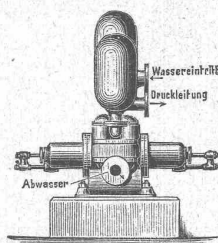
(M 5396 Z)

**Die grössten Steinbrüche in Cresciano**

bei Station **Osogna** (Ct. Tessin) besitzt

**Antonini Michele,**

M 5224 Z) Granitstein-Lieferant **Wassen** (Ct. Uri).



Selbstthätige  
**Wasserhebmaschine**  
**Patent Hillenbrand.**

Wasser mit niederem Gefälle dient  
dazu, einen Theil desselben auf  
beliebige Höhe zu heben. Selbst-  
thätiger Anlauf.

Regelmässiger, ruhiger Gang.

**Klein, Schanzlin & Becker,**  
Frankenthal, (Rheinpfalz).

(M 5279 Z)

Soeben erschien im Verlage von **Hofer & Burger** in Zürich,  
sowie in allen Buchhandlungen:

Ueber die

**bauliche Entwicklung von Enge**  
mit Rücksicht auf die  
**Kirchenbaute**

und die

**Expropriation der Bürgliterrasse**

von

**Guyer-Zeller.**

**Nebst Plänen, Gutachten und Rechtsschrift**

von

Obering. **Moser, Prof. Dr. G. Vogt** und Nationalrath **Forrer, Advokat.**

Diese, 70 Seiten Text enthaltende Broschüre hat nicht bloss juri-  
stisches Interesse, insofern sie die dem Expropriationsrechte zu Grunde  
liegenden Principien im Allgemeinen beleuchtet und im Speciellen den  
Kirchengemeinden dieses Recht abspricht, sondern sie eröffnet auch  
in technischer Beziehung überraschende Perspektiven für die bauliche  
Entwicklung der Gemeinde Enge im Zusammenhange mit Neu-Zürich.

Der Schrift sind beigegeben:

Zwei Ansichten und ein Situationsplan der Gemeinde Enge, sowie  
zwei Längenprofile von projectirten Strassen und Varianten einer  
Sihlthalbahn.

**Preis Fr. 1. —.**

(M 5454 Z)

## Besteingerichtetes Ofenfabricationsgeschäft,

seit über 50 Jahren bestehend, mit 3 Brennöfen und sämtlichen nöthigen  
Maschinen, grossen Werkstätten und Magazinen, constanter Wasserkraft,  
ist wegen Krankheit des Eigenthümers zu verkaufen. Gegebenenfalls  
werden auch nur die Gebäulichkeiten veräussert, die leicht andern  
industriellen Zwecken dienstbar gemacht werden können.

Anfragen sub Chiffre M 328 S befördert die Annoncen-Expe-  
dition von

(M a 1362 Z)

**Rudolf Mosse in Schaffhausen.**

**Gebr. Körting, Hannover,**

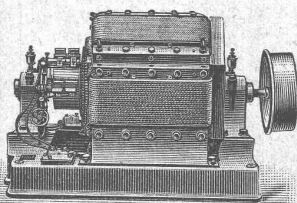
**Fabrik von Centralheizungs- und Trockenanlagen.**

Alleiniger Vertreter für die Schweiz. (M 5226 Z)

**J. E. Boettcher, Ingenieur, Genf.**



# Cuénod Sautter & Cie.



10 Rue Voltaire

(M 5013 Z)

Genf.

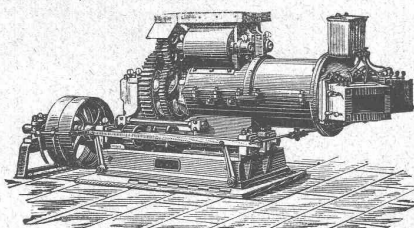
Dynamo-Maschinen — System Thury.

Beleuchtungs-Anlagen mit Bogen und Glühlampen. Kraftübertragung, Galvanoplastik. Sorgfältigste mechanische Construction. Hohe Rendite und garantirte Dauerhaftigkeit.

## C. Schlickeysen,

Berlin S. O., Wassergasse 18

älteste und grösste Specialfabrik für Maschinen zur Ziegel-, Torf-, Thonwaaren- und Mörtelfabrikation



empfehlen ihre

Pressen für

Ziegel aller Art,  
Dach- u. Falzziegel,  
Flurplatten,  
Pflasterziegel,  
Chamotteziegel,  
Thonröhren,  
Erzpulver,  
Holzkohlenbriquettes.

Thonschneider für

Cement,  
Chamotte,  
Steingut,  
Porzellan,  
Eisengiessereien,  
chemische Fabriken,  
Töpfereien,  
Betonbereitung.

(M 4500/12 B)

## Zu verkaufen:

Wegen Familienverhältnissen: Ein sehr rentables, concurrenzfreies

## Baugeschäft

in einem aufblühenden schweiz. Kurorte. Gefl. Anfragen sub Chiffre Z 248 an die Annoncen-Expedition von

(M 5463 Z)

Rudolf Mosse in Zürich.

## Concurrenz-Eröffnung.

Die Strassenbaucommission der politischen Gemeinde Quartier eröffnet über die Erstellung der IV. Section Wallenseestrasse, vom Thalbach in Mols bis an die Grenze von Wallenstadt, in einer Länge von 1466 m freie Concurrenz und zwar über Abtheilung a. Unterbau im Kostenvoranschlag von rund 84000 Fr., Abtheilung b. Eisenconstruction der Brücken und Geländer, im Kostenvoranschlag von rund 10000 Fr.

Befähigte Unternehmer sind eingeladen, bezügliche Angebote für die eine oder beide Abtheilungen, für Abtheilung a. nach Einheitspreisen und für Abtheilung b. in einer Pauschalsumme, verschlossen und mit der Aufschrift: „Angebot für die Wallenseestrasse“ bis spätestens den 20. April 1. J. der Strassenbaucommission in Murg einzureichen.

Pläne, Baubeschrieb, Bauvorschriften und Accord-Bedingungen liegen auf dem Bureau der Strassenbau-Commission in Murg zur Einsicht bereit.

(M 1363 Z)

Murg, 26. März 1888.

Die Strassenbau-Commission.

Adolf Bleichert &amp; Co., (M 887 L)

Leipzig-Gohlis,

Special-Fabrik

für den Bau

von

Bleichert'schen

# DRAHTSEILBAHNEN

16 jährige Erfahrungen  
360 000 Meter  
wurden bereits von uns ausgeführt.

Ueber

50 Anlagen

mit mehr als

360 000 Meter

wurden bereits von uns ausgeführt.

Ein junger Bautechniker wünscht in einem (OF 7533) Baugeschäft od. Holzhandlung oder Baumaterialiengeschäft Anstellung, convenienten Falls würde er sich auch activ betheiligen. (M 5483 Z) Gefl. Offerten wolle man unter Chiffre 07533 Z an die Annoncen-Expedition Orell Füssli & Co. in Zürich richten.

## Zu verkaufen.

Jahrgang 82 der „Eisenbahn“ und Jahrgänge 83 bis und mit October-Heft 87 = 11 1/2 Bände sauber und complet (in Heften) gibt ab zum **Spottpreise von Fr. 25 zusammen** H. Walder, Strehlg., Zürich. (M 5512 Z)

## Superator

Ist das feuersicherste, unverwundlichste Dachdeckmaterial. Er braucht nie eines Anstrichs, nie einer Reparatur. Er übertrifft alle Materialien in Güte der Eigenschaften. Bezugsquelle (M 761 M)

Superatorfabrik Würzburg.

## Dynamo-Maschinen

für elektrische Beleuchtung und Krafttransmission. Bogenlampen und Glühlampen. — Kohlen für Bogenlampen. Transformatoren und Accumulatoren.

M 5339 Z)

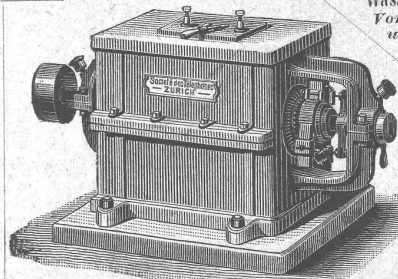
Electriche Bremsen. Regulatoren.

Wasserstandszeiger. Tachometer.

Vorrichtungen zum Abstellen u. Auskehren von Maschinen u. Transmissionen, z. Öffnen u. Schliessen v. Schiebern und Ventilen auf Distanz.

Telephon u. Signalanlagen für Fabriken etc.

Zürcher Telephongesellschaft, Actiengesellschaft für Electrotechnik in Zürich.



Wetterfest.

## Anstrichfarben.

Waschbar.



Patentirt.

Für Cement- u. Kalkputz, Ziegel, Stein, Zink, Holz.

Prospecte u. Anweisung gratis. Probekistchen geg. Nachn. Mk. 2.50. Façadenbeize, Silicat, wetterieste Kalkfarben, Steinkitt.

## Keim'sche Mineralfarben.

Wetterbest. Wandmalerei, fixirb. Staffelei- und Gobelmalerei. Begutacht. u. empfohl. v. d. Akad. d. bild. Künste München.

Vertreter: J. Kirchhofer-Styner, Luzern.

(M 5507 Z)

W. Schulze, Vellinghausen in Witten (Deutschland)

fabricirt Drahtseile jeder Art.

**Specialität:** Gussstahlseile für Bergbahnen, Transmissionen etc. unter Garantieleistung.

Cables d'acier fondu pour chemins de fer funiculaires, transmissions etc. (M 5409 Z)

## Für Baumeister.

Bezüglich des Baues eines **Sprit-Fabrications-Gebäudes** (Maurer- und Zimmerarbeiten) nebst einem 20 m hohen Kamin für die Brennereigenossenschaft **Büren a. A.** (Ct. Bern) wird hiemit unter Fachleuten **bis und mit 14. April 1888** freie Concurrenz eröffnet. Pläne und Baubeschreibung stehen zur Einsicht offen und ertheilt auf Wunsch nähere Auskunft **G. Schmalz**, Notar in **Büren a. A.** (M 5493 Z)

## Schilfbretter.

System Giraudi

sind stets vorrätig in Prima-Qualität bei

(M 5519 Z)

E. GIRAUDI &amp; Co.

(O H 2926)

Sihlstrasse 46, ZÜRICH.