

Zeitschrift: Schweizerische Bauzeitung
Herausgeber: Verlags-AG der akademischen technischen Vereine
Band: 11/12 (1888)
Heft: 12

Titelseiten

Nutzungsbedingungen

Die ETH-Bibliothek ist die Anbieterin der digitalisierten Zeitschriften auf E-Periodica. Sie besitzt keine Urheberrechte an den Zeitschriften und ist nicht verantwortlich für deren Inhalte. Die Rechte liegen in der Regel bei den Herausgebern beziehungsweise den externen Rechteinhabern. Das Veröffentlichen von Bildern in Print- und Online-Publikationen sowie auf Social Media-Kanälen oder Webseiten ist nur mit vorheriger Genehmigung der Rechteinhaber erlaubt. [Mehr erfahren](#)

Conditions d'utilisation

L'ETH Library est le fournisseur des revues numérisées. Elle ne détient aucun droit d'auteur sur les revues et n'est pas responsable de leur contenu. En règle générale, les droits sont détenus par les éditeurs ou les détenteurs de droits externes. La reproduction d'images dans des publications imprimées ou en ligne ainsi que sur des canaux de médias sociaux ou des sites web n'est autorisée qu'avec l'accord préalable des détenteurs des droits. [En savoir plus](#)

Terms of use

The ETH Library is the provider of the digitised journals. It does not own any copyrights to the journals and is not responsible for their content. The rights usually lie with the publishers or the external rights holders. Publishing images in print and online publications, as well as on social media channels or websites, is only permitted with the prior consent of the rights holders. [Find out more](#)

Download PDF: 17.01.2026

ETH-Bibliothek Zürich, E-Periodica, <https://www.e-periodica.ch>

Schweizerische Bauzeitung

Abonnementspreis:
Ausland... Fr. 25 per Jahr
Inland... „ 20 „

Für Vereinsmitglieder:
Ausland... Fr. 18 per Jahr
Inland... „ 16 „
sofern beim Herausgeber
abonnirt wird.

Abonnements
nehmen entgegen: *Herausgeber, Commissionsverleger und alle Buchhandlungen & Postämter.*

Wochenschrift
für Bau-, Verkehrs- und Maschinentechnik

Herausgegeben

von

A. WALDNER

32 Brandschenkestrasse (Selnau) ZÜRICH.

Verlag des Herausgebers. — Commissionsverlag von Meyer & Zeller in Zürich.

Organ

des Schweizer. Ingenieur- & Architekten-Vereins und der Gesellschaft ehemaliger Studirender des eidg. Polytechnikums in Zürich.

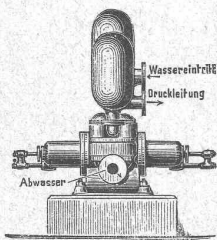
Insertionspreis:
Pro viergespaltene Petitzeile
oder deren Raum Fr. o. 30
Haupttitelseite: Fr. o. 50

Inserate
nimmt allein entgegen:
Die Annoncen-Expedition.

RUDOLF MOSSE
in Zürich, Berlin, München,
Breslau, Köln, Frankfurt
a. M., Hamburg, Leipzig,
Dresden, Nürnberg, Stuttgart,
Wien, Prag, Strassburg i. E., London, Paris.

Bd. XI.

ZÜRICH, den 24. März 1888.

N^o 12.

Selbstthätige Wasserhebmaschine Patent Hillenbrand.

Wasser mit niederem Gefälle dient dazu, einen Theil desselben auf beliebige Höhe zu heben. Selbstthätiger Anlauf.

Regelmässiger, ruhiger Gang.

Klein, Schanzlin & Becker,
Frankenthal, (Rheinpfalz).

(M 5279 Z)

Herder'sche Verlagshandlung, Freiburg (Breisgau.)

Soeben ist erschienen und durch alle Buchhandlungen zu beziehen:
Delabar, G., Anleitung zum Linearzeichnen,
mit besonderer Berücksichtigung des gewerblichen und technischen Zeichnens, als Lehrmittel für Lehrer und Schüler an den verschiedenen gewerblichen und technischen Lehranstalten, sowie zum Selbststudium.

6. Heft: Die Säulenordnungen und das Wichtigste über Bauentwürfe u. Bauausführung.

Mit 79 Figuren auf 28 lithographirten Tafeln und 5 Holzschnitten. Neuer, revidirter Abdruck von Text u. Tafeln. Quer-8^o. (VI. u. 88 S. Text.) Geb. in Halbleinwand M. 2.80.

Ein ausführlicher Prospect über das ganze Werk, von dem bis jetzt zehn Hefte vorliegen, ist durch alle Buchhandlungen gratis zu beziehen. (M 5425 Z)

Mise au Concours.

La Municipalité de la Chaux-de-fonds (Suisse) met au concours le poste de Directeur du Gaz et des Eaux.

Les spécialistes disposés à postuler sont priés de s'adresser au Bureau Municipal qui leur fera parvenir le cahier des charges et recevra les soumissions jusqu'au 31. ot. (M 5379 Z)

Chaux-de-fonds, le 10 Mars 1888.

Conseil Municipal.

Die grössten Steinbrüche in Cresciano

bei Station Osogna (Ct. Tessin) besitzt

Antonini Michele,M 5224 Z) Granitstein-Lieferant **Wassen** (Ct. Uri).**Gebr. Körting, Hannover,**

Fabrik von Centralheizungs- und Trockenanlagen.

Alleiniger Vertreter für die Schweiz. (M 5226 Z)

J. E. Boettcher, Ingenieur, Genf.

Gesucht werden einige

Jüngere Ingenieure

mit Praxis im **Eisenbahnbau**. Offerten sub Chiffre S. 217 an die Annoncen-Expedition von **Rud. Mosse, Zürich.** (M 5413 Z)

Concurrenz-Eröffnung.

Ueber die Erstellung einer neuen **Pfarrkirche in Boswil** (Canton Aargau) wird hiemit Concurrenz eröffnet. Es werden Gesamt- und Einzelnofferten entgegengenommen. Die Glaserarbeiten und das Inventar der Kirche (Altäre, Kanzel, Beichtstühle, Orgel, Uhr und Glocken) sind nicht inbegriffen. Pläne, Kostenvoranschlag und Bedingungen können vom 15. März bis 2. April im Pfarrhause in Boswil eingesehen werden. Bezügliche Uebernahmsangebote müssen **wenigstens bis zum 5. April 1888** in den Händen des Unterzeichneten sein. (M 5415 Z)

Namens der Kirchenpflege und Baucommission:

P. Leontius Meier, Pfarrer.

Notiz.

Das jüngst erschienene, 290 Folioseiten mit zahlreichen beigelegten Tabellen umfassende

„Mémoire

du Département fédéral suisse des chemins de fer sur la construction du chemin de fer du St. Gothard“

kann von der Kanzlei des schweiz. Eisenbahndepartements in Bern zu folgenden Preisen bezogen werden: (M 5405 Z)

I. Lieferung allein, broschirt

Fr. 2

II.

8

I. und II. Lieferung zusammen broschirt

10

Buchhandlungen und Wiederverkäufer erhalten angemessenen Rabatt.

Schweiz. Eisenbahndepartement.

ALEX. KUONI, Baumeister, CHUR.

Chaletbau, Bauschreinerei, (M 5Z) 010

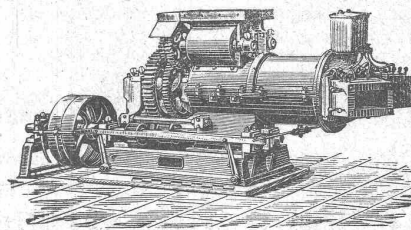
Decorative Zimmer- & Schreiner-Arbeiten.

C. Schlickeysen,

Berlin S. O., Wassergasse 18

älteste und grösste Specialfabrik für Maschinen zur

Ziegel-, Torf-, Thonwaaren- und Mörtelfabrikation



empfiehlt ihre

Pressen für

Ziegel aller Art,
Dach- u. Falzziegel,
Flurplatten,
Pflasterziegel,
Chamotteziegel,
Thonröhren,
Erzpulver,
Holzkohlenbriquettes.

Thonschneider für

Cement,
Chamotte,
Steingut,
Porzellan,
Eisengiessereien,
chemische Fabriken,
Töpfereien,
Betonbereitung.

(M 5400/12 B)