

Zeitschrift: Schweizerische Bauzeitung
Herausgeber: Verlags-AG der akademischen technischen Vereine
Band: 9/10 (1887)
Heft: 7

Titelseiten

Nutzungsbedingungen

Die ETH-Bibliothek ist die Anbieterin der digitalisierten Zeitschriften auf E-Periodica. Sie besitzt keine Urheberrechte an den Zeitschriften und ist nicht verantwortlich für deren Inhalte. Die Rechte liegen in der Regel bei den Herausgebern beziehungsweise den externen Rechteinhabern. Das Veröffentlichen von Bildern in Print- und Online-Publikationen sowie auf Social Media-Kanälen oder Webseiten ist nur mit vorheriger Genehmigung der Rechteinhaber erlaubt. [Mehr erfahren](#)

Conditions d'utilisation

L'ETH Library est le fournisseur des revues numérisées. Elle ne détient aucun droit d'auteur sur les revues et n'est pas responsable de leur contenu. En règle générale, les droits sont détenus par les éditeurs ou les détenteurs de droits externes. La reproduction d'images dans des publications imprimées ou en ligne ainsi que sur des canaux de médias sociaux ou des sites web n'est autorisée qu'avec l'accord préalable des détenteurs des droits. [En savoir plus](#)

Terms of use

The ETH Library is the provider of the digitised journals. It does not own any copyrights to the journals and is not responsible for their content. The rights usually lie with the publishers or the external rights holders. Publishing images in print and online publications, as well as on social media channels or websites, is only permitted with the prior consent of the rights holders. [Find out more](#)

Download PDF: 08.02.2026

ETH-Bibliothek Zürich, E-Periodica, <https://www.e-periodica.ch>

Schweizerische Bauzeitung

Abonnementspreis:

Ausland... Fr. 25 per Jahr
Inland... „ 20 „ „

Für Vereinsmitglieder:

Ausland... Fr. 18 per Jahr
Inland... „ 16 „ „
sofern beim Herausgeber
abonnirt wird.

Abonnements

nehmen entgegen: Heraus-
geber, Commissionsverleger
und alle Buchhandlungen
& Postämter.

Wochenschrift

für Bau-, Verkehrs- und Maschinentechnik

Herausgegeben

von

A. WALDNER

3a Brändchenstrasse (Selnau) ZÜRICH.

Verlag des Herausgebers. — Commissionsverlag von Meyer & Zeller in Zürich.

Organ

des Schweizer. Ingenieur- & Architekten-Vereins und der Gesellschaft ehemaliger Studirender des eidg. Polytechnikums in Zürich.

Insertionspreis:

Pro viergespaltene Petitzeile
oder deren Raum Fr. o. 30
Haupttitelseite: Fr. o. 50

Inserate

nimmt allein entgegen:

Die Annoncen-Expedition

von

RUDOLF MOSSE

in Zürich, Berlin, München,
Breslau, Köln, Frankfurt
a. M., Hamburg, Leipzig,
Dresden, Nürnberg, Stutt-
gart, Wien, Prag, Strass-
burg i. E., London, Paris.

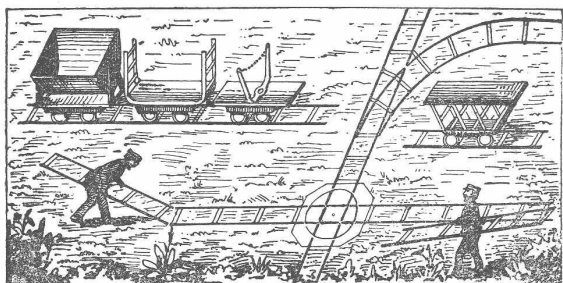
Bd. X.

ZÜRICH, den 13. August 1887.

No. 7.

ALFRED OEHLER, Ingenieur

Mech. Werkstätte in Wildegg.

Eiserne Transportwagen für Geleise.
Eiserne Schubkarren.Projekte und Anlagen
von Fabrikgeleisen.

Specialität in tragbaren Stahlgeleisen für Feld-,
Dienst- und Industriebahnen.

(M 5003 Z)

Dépôts: Zürich, Musterlager, Rämistr. Bern, G. Anselmier, Ing.

Schilfbretter.

System Giraudi

sind stets vorrätig in Prima-Qualität bei

(M 5342 Z)

E. GIRAUDI & Co.

(O. H. 2457)

Sihlstrasse 46, ZÜRICH.

Schweizerisches Polytechnikum in Zürich.

Das Schuljahr 1887/88 beginnt mit dem 10. October 1887.

Die Vorlesungen nehmen den 18. October ihren Anfang.

Anmeldungen zur Aufnahme sind schriftlich bis spätestens den
3. October an die Direction einzusenden. Dieselben sollen die Fach-
schule und den Jahreskurs, in welche der Bewerber einzutreten wünscht,
und die Bewilligung von Eltern oder Vormund, sowie die genaue Ad-
resse desselben enthalten.

Beizulegen ist ein Altersausweis (für den Eintritt in den ersten
Jahreskurs der Fachschule ist das zurückgelegte 18. Altersjahr erforder-
lich), Pass oder Heimatschein und ein Sittenzeugniss, sowie Zeugnisse
über wissenschaftliche Vorbereitung und allfällige practische Berufs-
thätigkeit.

Der Aufnahmeprüfung vorgängig ist die reglementarische Ein-
schreibgebühr von 5 Fr. auf der Canzlei des schweizerischen Schul-
rathes zu erlegen.

Die Aufnahmsprüfungen beginnen den 10. October; über die bei
denselben geforderten Kenntnisse oder die Bedingungen, unter welchen
Dispens von der Prüfung gestattet werden kann, gibt das Regulativ
der Aufnahmsprüfungen Aufschluss.

Programm und Aufnahms-Regulativ sind durch die Directions-
canzlei zu beziehen.

(M 6089 Z)

Zürich, den 9. August 1887.

Der Director des eidg. Polytechnikums:
Ritter.

Eisenconstructions.

Brücken, Dachstühle, Unterzüge, Reservoirs, Kühlschiffe,
liefern in solidester Ausführung prompt und billig

(M 6076 Z)

Maschinenfabrik Bern

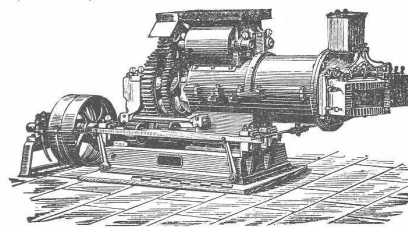
Pümpin, Ludwig & Schöpfer.

C. Schlickeysen,

Berlin S. O., Wassergasse 18

älteste und grösste Specialfabrik für Maschinen zur

Ziegel-, Torf-, Thonwaaren- und Mörtelfabrikation



empfiehlt ihre

Pressen für

Ziegel aller Art,
Dach- u. Falzziegel.
Flurplatten.
Pflasterziegel,
Chamotteziegel,
Thonröhren,
Erzpulver.
Holzkohlenbriquettes.

Thonschneider für

Cement,
Chamotte,
Steingut,
Porzellan,
Eisengiessereien,
chemische Fabriken,
Töpfereien,
Betonbereitung.

(M 4500/12 B)

Schweizerische Nordostbahn.
Bauausschreibung.

Die Unterbau-Arbeiten für die Unterführung und Correction der
Schaffhauser- und Wülflingerstrasse in Winterthur sollen im Submissions-
wege vergeben werden.

Die betreffenden Arbeiten sind auf Fr. 92257.— veranschlagt.

Pläne, Voranschlag und Bedingungen können auf dem technischen
Bureau des Herrn Oberingenieur Th. Weiss (Rohmaterialbahnhof Ausser-
suhl) eingesehen werden.

Angebote für Uebernahme der fraglichen Arbeiten sind in Pro-
centen der Voranschlagspreise unter der Aufschrift: Eingabe für die
Unterbau-Arbeiten der Unterführung der Schaffhauser- und Wülflinger-
strasse in Winterthur“ spätestens bis und mit dem 20. August n. k.
an die Unterzeichnete einzusenden.

Zürich, den 28. Juli 1887.

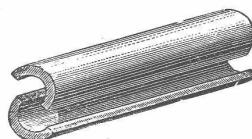
(M 6941 Z)

Die Direction der schweiz. Nordostbahn.

G. Rüegg, Hanfschlauchfabrication Wädenswil.

empfiehlt unter Garantie bestes Material. (M 5861 Z)

Korkschaalen für Rohrumhüllung D. R. P.



Korkisolirmasse zum

Selbstanbringen

Korksteine D. R. P.

zum Eindecken stationärer Kessel, für Dachisolirung, Eiskeller, leichte
Zwischenwände, unter Fussböden, für feuchte Wände u. s. w. (M 5016 Z)

GRÜNZWEIG & HARTMANN in LUDWIGSHAFEN am Rhein.