

Zeitschrift: Schweizerische Bauzeitung
Herausgeber: Verlags-AG der akademischen technischen Vereine
Band: 9/10 (1887)
Heft: 1

Werbung

Nutzungsbedingungen

Die ETH-Bibliothek ist die Anbieterin der digitalisierten Zeitschriften auf E-Periodica. Sie besitzt keine Urheberrechte an den Zeitschriften und ist nicht verantwortlich für deren Inhalte. Die Rechte liegen in der Regel bei den Herausgebern beziehungsweise den externen Rechteinhabern. Das Veröffentlichen von Bildern in Print- und Online-Publikationen sowie auf Social Media-Kanälen oder Webseiten ist nur mit vorheriger Genehmigung der Rechteinhaber erlaubt. [Mehr erfahren](#)

Conditions d'utilisation

L'ETH Library est le fournisseur des revues numérisées. Elle ne détient aucun droit d'auteur sur les revues et n'est pas responsable de leur contenu. En règle générale, les droits sont détenus par les éditeurs ou les détenteurs de droits externes. La reproduction d'images dans des publications imprimées ou en ligne ainsi que sur des canaux de médias sociaux ou des sites web n'est autorisée qu'avec l'accord préalable des détenteurs des droits. [En savoir plus](#)

Terms of use

The ETH Library is the provider of the digitised journals. It does not own any copyrights to the journals and is not responsible for their content. The rights usually lie with the publishers or the external rights holders. Publishing images in print and online publications, as well as on social media channels or websites, is only permitted with the prior consent of the rights holders. [Find out more](#)

Download PDF: 03.04.2026

ETH-Bibliothek Zürich, E-Periodica, <https://www.e-periodica.ch>

Schweizerische Bauzeitung

Abonnementspreis:
 Ausland... Fr. 25 per Jahr
 Inland... „ 20 „ „

Für Vereinsmitglieder:
 Ausland... Fr. 18 per Jahr
 Inland... „ 16 „ „
 sofern beim Herausgeber
 abonniert wird.

Abonnements
 nehmen entgegen: Herausgeber,
 Commissionsverleger
 und alle Buchhandlungen
 & Postämter.

Wochenschrift
für Bau-, Verkehrs- und Maschinentechnik

Herausgegeben
 von

A. WALDNER

32 Brändschkestrasse (Selnau) ZÜRICH.

Verlag des Herausgebers. — Commissionsverlag von Meyer & Zeller in Zürich.

Organ

des Schweizer. Ingenieur- & Architekten-Vereins und der Gesellschaft ehemaliger Studirender des eidg. Polytechnikums in Zürich.

Insertionspreis:
 Pro viergespaltene Petitzeile
 oder deren Raum Fr. o. 30
 Haupttitelzeile: Fr. o. 50

Inserate
 nimmt allein entgegen:
 Die Annoncen-Expedition
 von
RUDOLF MOSSE
 in Zürich, Berlin, München,
 Breslau, Köln, Frankfurt
 a. M., Hamburg, Leipzig,
 Dresden, Nürnberg, Stutt-
 gart, Wien, Prag, Strass-
 burg i. E., London, Paris.

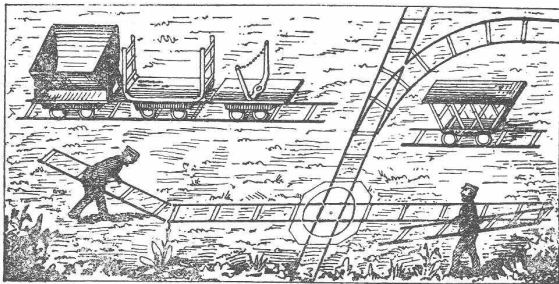
Bd. X.

ZÜRICH, den 2. Juli 1887.

Nº 1.

ALFRED OEHLER, Ingenieur
 Mech. Werkstätte in Wildegg.

Eiserne Transportwagen für Geleise.
Eiserne Schubkarren.



Projekte und Anlagen
von Fabrikgeleisen.

Specialität in tragbaren Stahlgeleisen für Feld-,
 (M 5003 Z) Dienst- und Industriebahnen.
Dépôts: Zürich, Musterlager, Rämistr. Bern, G. Anselmier, Ing.

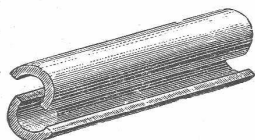
SCHUTZ - MARKEN



ALBERT FLEINER,
 AARAU.
 Aelteste Cement-Fabrik
 der Schweiz.

Fabrication von bestem schwe-
 rem hydraulischem Kalk, na-
 türlichem und 1^a künstlichem
 Portlandcement, u. „Grenoble-
 cement“ erster Qualität. Garantie
 für absolut zuverlässige, stets gleich-
 mässige Waare! Atteste und Re-
 ferenzen erster Baufirmen. (M 5588 Z)

Korkschaalen für Rohrumhüllung D. R. P.



Korkisolirmasse zum
 Selbstanbringen

Korksteine D. R. P.

zum Eindecken stationärer Kessel, für Dachisolierung, Eiskeller, leichte
 Zwischenwände, unter Fussböden, für feuchte Wände u. s. w. (M 5016 Z)

GRÜNZWEIG & HARTMANN in LUDWIGSHAFEN am Rhein.

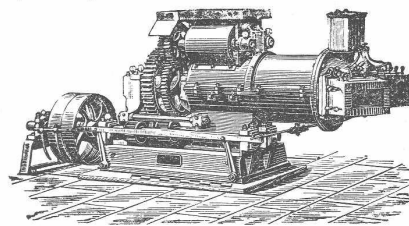
Steinbruch-Gesellschaft Ostermundigen
 bei Bern. (M 5013 Z)

Blauer und gelber Sandstein. Lieferung als Rohmaterial
 auf's Mass in jeder Grösse oder behauen nach Plänen und Zeichnungen.

G. Rüegg, Hanfschlauchfabrication Wädenswil.
 empfiehlt unter Garantie bestes Material. (M 5861 Z)

C. Schlickeysen,

Berlin S. O., Wassergasse 18
 älteste und grösste Specialfabrik für Maschinen zur
 Ziegel-, Torf-, Thonwaren- und Mörtelfabrikation



(M à 500/12 B)

Pressen für

Ziegel aller Art,
 Dach- u. Falzziegel.
 Flurplatten,
 Pflasterziegel,
 Chamotteziegel,
 Thonröhren,
 Erzpulver,
 Holzkohlenbriquettes.

Thonschneider für

Cement,
 Chamotte,
 Steingut,
 Porzellan,
 Eisengiessereien,
 chemische Fabriken,
 Töpfereien,
 Betonbereitung.

empfehlen ihre

ADOLF BLEICHERT & CO. LEIPZIG GOHLIS
 Special-Fabrik
 für den Bau von
DRAHTSEILBAHNEN
 15 jähr. Erfahrungen
 über
300 ANLAGEN
 mit mehr als
320.000 METER
 wurden bereits von uns ausgeführt.

(M à 272 L)

INFUSORIEN-ERDE, KIESELGUHR.

G. W. Reye & Söhne, Hamburg.

Isolirmittel zur Füllung der Hohlwände der Häuser, Speicher,
 Fussböden, Gewölbe, Geldschränke, Eiskeller, Schiffe, Trockenstuben,
 Heizungsanlagen, Biermaschinen, Dampfkochapparate, Herstellung von
 Dynamit Ultramarin. **Wärmeschutzmasse** für Dampfrohre, Cylinder
 etc. Recept: 1/2 kg gesiebtes Roggenmehl, 1/2 kg Stärke, 150 kg kochen-
 des Wasser, 1/4 kg Kuhhaare, 1/2 kg Zucker, 40 kg weisse Infusorienerde
 werden zum zähen Teig geknetet. Broschüren gratis. (M 1/1 H)

**Chemin de fer régional
Ponts-Sagne-Chaux-de-Fonds.**
(Voie de 1,00 m.)

Concours pour l'exécution des travaux.

Le Conseil d'Administration du Chemin de fer régional Ponts-Sagne-Chaux-de-Fonds, met au Concours l'exécution des terrassements, ballastage et ouvrages d'art pour l'établissement de la ligne, de ses abords et dépendances.

Les plans, profils, avant-métrés, cahier des charges, série des prix peuvent être consultés au Bureau de l'Ingénieur de la Compagnie, maison du Cercle du Sapin, Chaux-de-Fonds.

Les entrepreneurs qui seraient disposés à se charger de tout ou partie des travaux, sont priés d'adresser leur soumission, sous pli cacheté à Mr. le Colonel Grandjean, Président du Conseil d'Administration avec la mention: **Travaux du Régional P.-S.-C.**, jusqu'au 15 Juillet 1887.

L'adjudication des travaux se fera aussitôt après l'approbation des plans par les autorités fédérales. **Chaux-de-Fonds**, le 24 Juin 1887.

**Conseil d'Administration du chemin de fer régional
Ponts-Sagne-Chaux-de-Fonds.**

(M 5896 Z)

Bauausschreibung.

Ueber die Ausführung folgender Arbeiten und Lieferungen für die Aare-Correction zwischen Böttstein und dem Rhein wird öffentlich freie Concurrenz eröffnet:

Erdarbeiten ca. 65 800 m³
Steinvorlage aus Bruchsteinen " 11 700 "
Ufer- und Kronabpflasterungen " 10 600 m²

Die Arbeit ist in drei Loose eingetheilt. Es können Angebote sowohl für das Ganze wie für einzelne Loose, Arbeitsgattungen oder Lieferungen gemacht werden.

Vertragsbedingungen, Bauvorschriften, Pläne und Normalien liegen beim Ingenieur für die Aare-Correction, Herrn **Alleman** in **Klingnau**, zur Einsicht auf. Dasselbst sind auch die Angebotsformulare zu beziehen.

Die Angebote sind verschlossen mit der Aufschrift: „Angebot für Aare-Correctionsarbeiten“ der Unterzeichneten bis zum **21. Juli 1887** Abends 6 Uhr einzureichen. (M 5871 Z) (OF 5071)

Aarau, den 21. Juni 1887.

Die Baudirection des Cantons Aargau.

Kgl. Polytechnikum Stuttgart.

Die Vorlesungen des Wintersemesters beginnen am **5. October**. Das Programm wird **kostenfrei** zugesendet.

(M 224/6 S)

Direction: **C. Bach**.

Herzogl. Baugewerkschule Holzminden.

Acad. gebild. Architekten, Ingenieure und Bildhauer als Lehrer für 1. October oder 1. November d. J. gesucht. Meldungen, denen Zeugnisse in Abschrift und Angabe der Gehaltsansprüche beizufügen sind, baldigst erbeten. Director: **G. Haarmann**. (Ma 183/6 F)

Cementwalzen und Fugeneisen

liefert **Alphons Glutz-Blotzheim, Solothurn**. (M 5845 Z)

T. SPONAGEL in ZÜRICH.
Specialgeschäft: Steingut-Röhren.
von 5-60 %/m. lichte Weite.

Holzementdächer,
echt Häusler'sche empfiehlt
C. F. Beer, Eupen.

Vertreter werden noch angestellt! (M 99/6 F)

I^a Dachpappe

liefert (M 15013 Z)

Alphons Glutz-Blotzheim, Solothurn.

Imprägn. Papier, wasserdicht, zur Holzementdeckung und Schieferunterlage. □ m 7 1/2-11 Pfg., sowie ächten Holzement empfiehlt **Fr. Korsetzky, Hirschberg (Schles.)**

Asphalt.

Asphaltdachpappe, Asphalt-röhren, Isolirpappen und Tafeln, Holzement, Dachtheer, Carbolineum für Holzanstrich. **Richard Peiffer, Stuttgart.**

Asphalt und Theer-Producten-Fabrik. (M 5784 Z)

Annoncen-Expedition

Rudolf Mosse

Alleinige Inseratenannahme für die **Schweiz. Bauzeitung**.

Für Bauunternehmer.

Ein junger, tüchtiger Architect, theoretisch und practisch durchaus erfahren, wünscht behufs späterer Association mit einem Fachgenossen, vorzugsweise Unternehmer mit etwas Capital, in Verbindung zu treten. Gefl. Offerten unter Chiffre K 447 an die Annoncen-Expedition von **Rudolf Mosse, Zürich**. (M 312 c)

Maschinenbau-Anstalt

„**Humboldt**“

in **Kalk** bei Köln am Rhein

liefert als Specialität

Gelochte Bleche

in allen Metallen

für Fenstervorsätze, Geländer, Heizungsanlagen, Bierbrauereizwecke, Zuckerfabriken, Siebvorrichtungen etc. etc. (M 5116 Z)

Preislisten auf Verlangen gratis und franco.

Holzbearbeitungs-Maschinen

stets im Betrieb zu sehen
neuester Construction, sehr solid, von garantirt grösster und vielseitiger Leistungsfähigkeit empfiehlt zu Fabrikpreisen
J. C. Eckardt, Stuttgart, Böblingerstrasse 59.

Zu verkaufen:

150 Cubikmeter Lerchenholz

(rund) I., II. und III. Classe à Fr. 25 pr. m³.

Zellweger-Frischknecht, St. Gallen.

(M 5885 Z)

Schilfbretter.

System Giraudi

sind stets vorrätig in Prima-Qualität bei (M 5342 Z)

E. GIRAUDI & Co.

Sihlstrasse 46, ZÜRICH.

(O. H. 2457)

Submissions-Anzeiger.

Termin	Behörde	Ort	Gegenstand
3. Juli	Rob. Jäger, Schulrath.	Vättis, Ct. St. Gallen.	Schulhausbau in Vättis.
6. Juli	Gemeindrath.	Richterswil, Ct. Zürich.	Herstellung der Strassenstrecke von der Gemeindegrenze Schönenberg bis Station Samstagnern.
7. Juli	Jac. Kirchhofer.	Stein am Rhein.	Herstellung einer Cementröhrenleitung.
10. Juli	Pfarramt Berlingen.	Berlingen, Ct. Thurg.	Kirchenrenovation.
10. Juli	A. Iselin, Baumeister.	Weinfelden.	Schulhausbau Tobel.