

Objektyp: **Advertising**

Zeitschrift: **Schweizerische Bauzeitung**

Band (Jahr): **7/8 (1886)**

Heft 1

PDF erstellt am: **26.09.2024**

### **Nutzungsbedingungen**

Die ETH-Bibliothek ist Anbieterin der digitalisierten Zeitschriften. Sie besitzt keine Urheberrechte an den Inhalten der Zeitschriften. Die Rechte liegen in der Regel bei den Herausgebern.

Die auf der Plattform e-periodica veröffentlichten Dokumente stehen für nicht-kommerzielle Zwecke in Lehre und Forschung sowie für die private Nutzung frei zur Verfügung. Einzelne Dateien oder Ausdrucke aus diesem Angebot können zusammen mit diesen Nutzungsbedingungen und den korrekten Herkunftsbezeichnungen weitergegeben werden.

Das Veröffentlichen von Bildern in Print- und Online-Publikationen ist nur mit vorheriger Genehmigung der Rechteinhaber erlaubt. Die systematische Speicherung von Teilen des elektronischen Angebots auf anderen Servern bedarf ebenfalls des schriftlichen Einverständnisses der Rechteinhaber.

### **Haftungsausschluss**

Alle Angaben erfolgen ohne Gewähr für Vollständigkeit oder Richtigkeit. Es wird keine Haftung übernommen für Schäden durch die Verwendung von Informationen aus diesem Online-Angebot oder durch das Fehlen von Informationen. Dies gilt auch für Inhalte Dritter, die über dieses Angebot zugänglich sind.

Ein Dienst der *ETH-Bibliothek*  
ETH Zürich, Rämistrasse 101, 8092 Zürich, Schweiz, [www.library.ethz.ch](http://www.library.ethz.ch)

<http://www.e-periodica.ch>

# Schweizerische Bauzeitung

Abonnementspreis:  
Ausland... Fr. 25 per Jahr  
Inland... " 20 " "

Für Vereinsmitglieder:  
Ausland... Fr. 18 per Jahr  
Inland... " 16 " "  
sofern beim Herausgeber  
abonnirt wird.

Abonnements  
nehmen entgegen: Heraus-  
geber, Commissionsverleger  
und alle Buchhandlungen  
& Postämter.

Wochenschrift  
für Bau-, Verkehrs- und Maschinentechnik

Herausgegeben  
von

**A. WALDNER**

32 Brandschenkestrasse (Selnau) ZÜRICH.

Verlag des Herausgebers. — Commissionsverlag von Meyer & Zeller in Zürich.

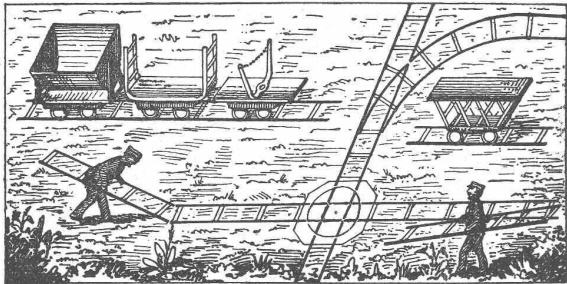
Organ

des Schweizer. Ingenieur- & Architekten-Vereins und der Gesellschaft ehemaliger Studirender des eidg. Polytechnikums in Zürich.

Insertionspreis:  
Pro viergespaltene Petitzeile  
oder deren Raum Fr. o. 30  
Haupttitelseite: Fr. o. 50

Inserate  
nimmt allein entgegen:  
Die Annoncen-Expedition  
von  
**RUDOLF MOSSE**  
in Zürich, Berlin, München,  
Breslau, Köln, Frankfurt  
a. M., Hamburg, Leipzig,  
Dresden, Nürnberg, Stutt-  
gart, Wien, Prag, Strass-  
burg i. E., London, Paris.

## ALFRED OEHLER, Ingenieur Mech. Werkstätte in Wildegg.



Eiserne Transportwagen für Geleise.  
Eiserne Schubkarren.

Projekte und Anlagen  
von Fabrikgeleisen.

Specialität in tragbaren Stahlgeleisen für Feld-,  
(M 5016 Z) Dienst- und Industriebahnen.

Nicht zu verwechseln mit sogen. fliegenden Geleisen, da die  
Schienen und Schwellen unzertrennbar zu einem Geleisestück  
zusammengenietet und deshalb sofort zum Legen bereit sind.

## Asphaltparquet

übernimmt

**EMIL NÄF, Baumeister, ZÜRICH.**

Sie sichern gegen **Schwamm**, halten die **Kellerfeuchtigkeit**  
ab und werden vortheilhaft angewendet ebener Erde, wo keine Keller  
vorhanden sind. (M 2026 Z)

## Steinbruch-Gesellschaft Ostermundigen bei Bern.

(M 5013 Z)

**Blauer und gelber Sandstein.** Lieferung als Rohmaterial  
auf's Mass in jeder Grösse oder behauen nach Plänen und Zeichnungen.

## Baugyps

von bedeutender Festigkeit



(M 1293 Z)

Diplom 1883.

liefert die Gypsfabrik von  
**BERTSCHINGER, Lenzburg.**



(M 114 Z)

## Isolirschrift

Schlechtester Wärme- und Schallleiter.

Muster und Prospecte mit Atte-  
sten der ersten Architekten franco  
durch die Fabrik: (M 234 Z)

**L. Pfenninger-Widmer,**  
Wipkingen bei Zürich.

Zu beziehen durch den Buch-  
handel und direct beim Verfasser  
mit angemessenem Rabatt für Fr. 5.—,  
resp. Fr. 4.— nachstehende zwei  
grössere Druckschriften mit Plänen:  
**G. H. Legler, Linth-Ingenieur**  
in Glarus, **Hydrotechnische**  
**Mittheilungen** über Linthcor-  
rection, Runsenbauten, Zürichsee-  
regulirung u. s. w. **Luganer-**  
**See, Regulirung und Wasserab-**  
leitung. (M 5018 Z)

## Portlandcementfabrik Rozloch.

Wir empfehlen unsern prima künstlichen Portlandcement für  
alle vorkommenden Arbeiten. (M 134 Z)

### Qualitätsresultate

nach amtlicher Prüfung am eidg. Polytechnikum in Zürich:

	7 Tag-Probe.	1:3 Sand	1:6 Sand
Zugfestigkeit per cm <sup>2</sup> .	kg 27	kg 11	
Druckfestigkeit " "	" 200	" 86,6	
	28 Tag-Probe.		
Zugfestigkeit	kg 35	kg 18,2	
Druckfestigkeit	" 317	" 127,7	

## Ausschreibung.

Die Gemeinde St. Gallen eröffnet anmit **Concurrenz** über die  
Ausführung von **Hochdruckwasserleitungen** im Stadtgebiete im Betrag  
von ca. 21 300 Fr.

Der Situationsplan, der Kostenvoranschlag und die Bedingungen  
über die auszuführenden Arbeiten liegen auf dem Gemeindebauamt zur  
Einsicht auf, woselbst auch nähere Auskunft erteilt wird.

Die Offerten sind verschlossen mit der Aufschrift: **Hochdruck-**  
**wasserleitung** bis zum 15. Januar 1886 an das Gemeindammann-Amt  
einzugeben. (M 5023 Z)

St. Gallen, den 26. December 1885.

Das Gemeindebauamt.

Diplom der schweizerischen Landesausstellung in Zürich 1883.

## Cementröhrenformen,

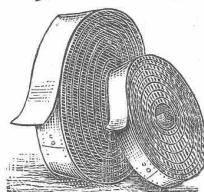
## Formen für Canäle, Schächte etc.

liefert als Specialität mit Garantie die älteste Fabrication der  
Schweiz (M 5025 Z)

**H. KIESER in Zürich.**

Preiscourants stehen zu Diensten.

FABRIQUE DE COURROIES  
DE TRANSMISSION



## STEINHÄUSER ANCKENTHALER & C.

(O F 9677) **Lausanne.** (M 2045 Z)

## Courroies de transmission en cuir.

**Système américaine perfectionné.**  
Jonctions rivées, cousues ou **seulement collées.**  
Courroies rondes et torsées.

Lamières en Crowleder blanches et brunes.  
Rivets américaines, Graisse d'adhésion.  
Prix-Courants et Echantillons fro. sur demande.

## Friedrichshaller

**Bitterquelle**, in Folge verbesserter Fassung  
jetzt viel reicher an mineralisch. Bestandtheilen, noch  
**wirksamer und deshalb billiger**  
als bisher. **Allbewährtes Heilmittel bei:** Verstopfung,  
Trägheit der Verdauung, Verschleimung, Hämor-  
rhoiden, Magenkatarrh, Frauenkrankheiten, trüber  
Gemüthsstimmung, Leberleiden, Fettsucht, Gicht, Blutwulungen etc.  
**Friedrichshall bei Hildburghausen. Brunnendirection.**

(M 3500 AB/10)

## Bauausschreibung.

Die **Dorfcorporation Heiden** ist Willens, die Erstellung einer **Hydrantenanlage und Trinkwasserversorgung** in Accord zu geben. Plan, Baubeschrieb und Baureglement liegen bei Herrn Vermittler Dietrich zur Krone zur Einsicht bereit.

Uebernaehmstlustige haben ihre Eingaben schriftlich und verschlossen unter der Aufschrift: **Wasserversorgung Heiden** bis zum **15. Januar 1886** einzureichen. (M 5022 Z)

Heiden (Appenzell), 26. December 1885.

Die Hydrantencommission.

## Auf den Abbruch zu verkaufen:

Im Kreuzbühlgut Hottingen die grosse Scheune, ein Waschhaus und ein kleines Oeconomiegebäude. Die Scheune ist in gutem baulichen Zustand, circa 12 m breit und 16 1/2 m lang. Sie enthält einen gewölbten Keller, im Erdgeschoss Stall, Tenn und eine sehr geräumige, z. B. für eine Metzgerinrichtung dienliche Remise, darüber Heu- und Strohhoden, Knechtenkammer, Winde und ein sehr grosses Zimmer. Da das Erdgeschoss durchaus massiv ist und der obere Stock aus schönem, gefasstem Riegelwerk besteht, so eignet sich das Gebäude ebensowol zum Wiederaufbau als Scheune, wie auch als Wohnhaus mit oder ohne Scheune.

Angebote wollen verschlossen und mit einer sachbezüglichen Aufschrift versehen dem Gutspächter, welcher die Gebäulichkeiten vorzeigt, eingereicht werden. (M 2064 Z)

## Submission

für Vergebung von Schreinerarbeiten zu einer

## Villa nach Utzwyl.

Pläne und Bedingungen können vom 21.—27. December bei Unterzeichnetem eingesehen werden und sind die Offerten schriftlich bis 15. Januar 1886 einzureichen. (Mag 2041 Z)

St. Gallen, 19. December 1885.

A. Müller, Architect

41 Gallusstrasse 41.

## Schweiz. Centralbahn. Bauausschreibung.

Die Bauarbeiten zur „**Vergrößerung des Postlocales im Centralbahnhofe Basel**“ sind im Submissionswege zu vergeben.

Pläne, Voranschlag und Bauvorschriften liegen in dem Bureau unseres Obergeringieurs, Leonhardsgraben 36 dahier zur Einsicht auf.

Uebernaehms-Angebote sind **spätestens am 7. Januar nächsthin** verschlossen und mit entsprechender Aufschrift versehen der Unterzeichneten Verwaltung einzureichen.

Basel, den 19. December 1885.

(M 2054 Z)

Directorium.

## Concurrenz-Eröffnung.

Ueber die Erstellung der zwei steinernen Widerlager und der beiden steinernen Flusspfeiler, sowie über die Lieferung und Montage des eisernen Oberbaues für eine neue **Brücke über die Thur bei Oberbüren** im totalen Kostenvoranschlage von **Fr. 136 000**, wird hiemit Concurrenz eröffnet. Das Bauprogramm und die Pläne können im Bureau des Unterzeichneten eingesehen und ersteres auch von demselben bezogen werden.

Verschlossene Uebernaehms-offerten mit der Aufschrift „**Thurübergang bei Oberbüren**“ sind **spätestens den 10. Januar 1886** an das kantonale Baudepartement einzureichen.

St. Gallen, den 16. December 1885.

(M 2034 Z)

Der Kantonsingenieur.

## Bau-Gelegenheit.

In **Erstfeld**, gegenüber dem Bahnhof, an der Gotthardstrasse ein **Bauplatz** 31 m Hauptfront, 75 m Tiefe, sammt 2 kleineren Hintergebäuden billig zu verkaufen. Eventuell Arbeitsleistungen an Zahlungsstatt.

Einziger Platz und **gesicherte Zukunft** für ein Hotel II. Ranges, da ein solches auf der Hauptstation fehlt. (OF 9732) (M 5020 Z)

Die Besitzer:

Gebr. Walker b. Bahnhof.

## Bau-Ausschreibung.

Der Cantonsspital eröffnet hiemit Concurrenz über die **Ausführung eines Strässchens längs des Mühlecanals mit Inbegriff zweier Brücken über den Letztern**. — Plan, Voranschlag und Baubedingungen können beim Unterzeichneten eingesehen werden, und sind die Offerten demselben verschlossen mit der Ueberschrift: „**Canalstrasse**“ bis spätestens den 10. Januar 1886 einzureichen. (M 2065 Z)

St. Gallen, 23. December 1885.

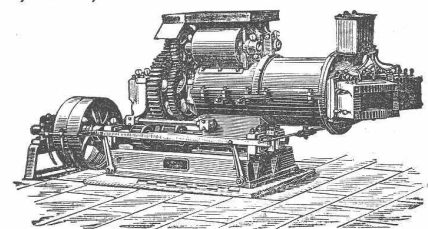
Der Verwalter des Cantonsspitals.

## C. Schlickeysen,

Berlin S. O., Wassergasse 18

älteste und grösste Specialfabrik für Maschinen zur

Ziegel-, Torf-, Thonwaaren- und Mörtelfabrikation



(M 500/12 B)

empfeilt ihre

**Pressen** für  
Ziegel aller Art,  
Dach- u. Falzziegel,  
Flurplatten,  
Pflasterziegel,  
Chamotteziegel,  
Thonröhren,  
Erzpulver,  
Holzkohlenbriquettes.

**Thonschneider** für  
Cement,  
Chamotte,  
Steingut,  
Porzellan,  
Eisengiessereien,  
chemische Fabriken,  
Töpfereien,  
Betonbereitung.

## A. SCHMID

Ingenieur

Maschinenfabrik a/d Sihl

Zürich.

Hydraulische Maschinen,

Motoren und Pumpen.

Ventile

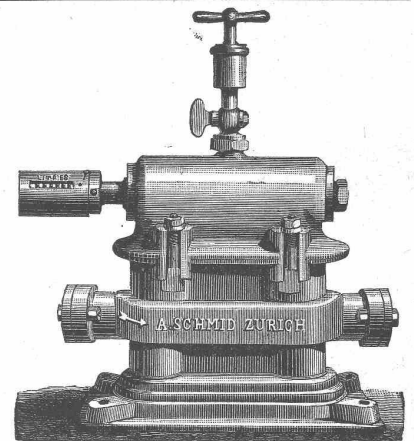
eigener

Construction.

Prospecte

auf

Verlangen.



**Bewährter Wassermesser**  
zur Controle der Dampfkessel.

(M 1474 Z) Médaille d'honneur  
de la Société industrielle de Mulhouse 1885.

## Submissions-Anzeiger.

Termin	Behörde	Ort	Gegenstand
7. Januar	Directorium der S. C. B.	Basel	Vergrößerung des Postlocales im Centralbahnhof.
9. Januar	H. Aebi, Ingenieur, 1 Bez.	Interlaken	Widerherstellungsarbeiten an den Schwellen und Widerlagern bei der Lombachbrücke zu St. Niklaus im Betrage von 5500 Fr.
10. Januar	Wilh. Martin, Architect	Kreuzlingen (Ct. Thurgau)	Maurer-, Steinhauer-, Zimmer-, Spengler- und Schmidarbeiten zu einem Neubau.
10. Januar	Präsident des Verwaltungsrathes	St. Gallen	Bau eines Pächterhauses im Rüdligut (zwischen Herisau und Winkeln).
15. Januar	Die Hydrantencommission	Heiden (Ct. Appenzell)	Ausführung einer Hydrantenanlage und Trinkwasserversorgung.
15. Januar	Bau-Inspection	Biel	Vergrößerung der Schweinehalle im Schlachthause.
15. Januar	Das Gemeindebauamt	St. Gallen	Ausführung von Hochdruckwasserleitungen im Stadtgebiete im Betrage v. 21 300 Fr.
17. Januar	Der Cantonsbaumeister	St. Gallen	Arbeiten zum Neubau des Krankenhauses in Wallenstadt im Betrage von 77 380 Fr.