

Zeitschrift: Schweizerische Bauzeitung
Herausgeber: Verlags-AG der akademischen technischen Vereine
Band: 7/8 (1886)
Heft: 5

Titelseiten

Nutzungsbedingungen

Die ETH-Bibliothek ist die Anbieterin der digitalisierten Zeitschriften auf E-Periodica. Sie besitzt keine Urheberrechte an den Zeitschriften und ist nicht verantwortlich für deren Inhalte. Die Rechte liegen in der Regel bei den Herausgebern beziehungsweise den externen Rechteinhabern. Das Veröffentlichen von Bildern in Print- und Online-Publikationen sowie auf Social Media-Kanälen oder Webseiten ist nur mit vorheriger Genehmigung der Rechteinhaber erlaubt. [Mehr erfahren](#)

Conditions d'utilisation

L'ETH Library est le fournisseur des revues numérisées. Elle ne détient aucun droit d'auteur sur les revues et n'est pas responsable de leur contenu. En règle générale, les droits sont détenus par les éditeurs ou les détenteurs de droits externes. La reproduction d'images dans des publications imprimées ou en ligne ainsi que sur des canaux de médias sociaux ou des sites web n'est autorisée qu'avec l'accord préalable des détenteurs des droits. [En savoir plus](#)

Terms of use

The ETH Library is the provider of the digitised journals. It does not own any copyrights to the journals and is not responsible for their content. The rights usually lie with the publishers or the external rights holders. Publishing images in print and online publications, as well as on social media channels or websites, is only permitted with the prior consent of the rights holders. [Find out more](#)

Download PDF: 15.04.2026

ETH-Bibliothek Zürich, E-Periodica, <https://www.e-periodica.ch>

Schweizerische Bauzeitung

Abonnementspreis:
Ausland... Fr. 25 per Jahr
Inland... „ 20 „ „

Für Vereinsmitglieder:
Ausland... Fr. 18 per Jahr
Inland... „ 16 „ „
sofern beim Herausgeber
abonnirt wird.

Abonnements
nehmen entgegen: Heraus-
geber, Commissionsverleger
und alle Buchhandlungen
& Postämter.

Wochenschrift
für Bau-, Verkehrs- und Maschinentechnik

Herausgegeben
von

A. WALDNER

32 Brandschenkestrasse (Selnau) ZÜRICH.

Verlag des Herausgebers. — Commissionsverlag von Meyer & Zeller in Zürich.

Organ

des Schweizer. Ingenieur- & Architekten-Vereins und der Gesellschaft ehemaliger Studirender des eidg. Polytechnikums in Zürich.

Insertionspreis:
Pro viergespaltene Petitzeile
oder deren Raum Fr. o. 30
Haupttitelzeile: Fr. o. 50

Inserate
nimmt allein entgegen:
Die Annoncen-Expedition
von
RUDOLF MOSSE
in Zürich, Berlin, München,
Breslau, Köln, Frankfurt
a. M., Hamburg, Leipzig,
Dresden, Nürnberg, Stutt-
gart, Wien, Prag, Strass-
burg i. E., London, Paris.

Bd VII.

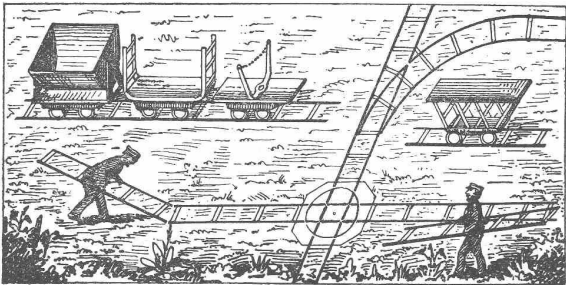
ZURICH, den 30. Januar 1886.

N^o 5.

ALFRED OEHLER, Ingenieur

Mech. Werkstätte in Wildegg.

Eiserne Transportwagen für Geleise.
Eiserne Schubkarren.



Projekte und Anlagen
von Fabrikgeleisen.

Specialität in tragbaren Stahlgeleisen für Feld-,
(M_{5016Z}) Dienst- und Industriebahnen.
Nicht zu verwechseln mit sogen. fliegenden Geleisen, da die
Schienen und Schwellen unzertrennbar zu einem Geleisestück
zusammengenietet und deshalb sofort zum Legen bereit sind.

BRUNSCHWYLER & HERZOG

Unternehmer

Neuengasse 32

BERN

empfehlen sich zur Ausführung von Wasserversorgung,
Hausinstallationen, Badeinrichtungen, Canalisationen,
gewerblichen Anlagen, Cement-Arbeiten jeder Art.

Grosses Lager in Röhren aus Cement, Steingut,
Guss- und Schmiedeisen. (M_{5068Z})

Garantie für sämtliche Arbeiten und Lieferungen.

Baugyps

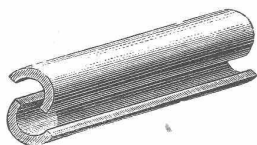
von bedeutender Festigkeit



Diplom 1883.

liefert die Gypsfabrik von
BERTSCHINGER, Lenzburg.

(M_{5059Z})



Kork-
schaalen
für
Rohr-
um-
hüllung
(M_{5038Z})

Korkisolirmasse, Korksteine.
GRÜNZEIG & HARTMANN
in Ludwigshafen a. Rhein.

Ein Techniker

wünscht sich mit einer leistungs-
fähigen Baufirma zur Ausnützung
einer nachweisbar rentablen Speciali-
tät in Verbindung zu setzen. Of-
fert unter Chiffre O₄₀ an die An-
noncen-Exped. v. R. Mosse, Zürich.

Asphaltparquet

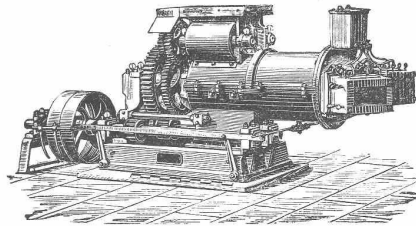
übernimmt

EMIL NÄF, Baumeister, ZÜRICH.

Sie sichern gegen **Schwamm**, halten die **Kellerfeuchtigkeit**
ab und werden vorthellhaft angewendet ebener Erde, wo keine Keller
vorhanden sind. (M_{5093Z})

C. Schlickeysen,

Berlin S. O., Wassergasse 18
älteste und grösste Specialfabrik für Maschinen zur
Ziegel-, Torf-, Thonwaren- und Mörtelfabrikation



empfeht ihre

Pressen für
Ziegel aller Art,
Dach- u. Falzziegel,
Flurplatten,
Pflasterziegel,
Chamotteziegel,
Thonröhren,
Erzpulver,
Holzkohlenbriquettes.

Thonschneider für
Cement,
Chamotte,
Steingut,
Porzellan,
Eisengiessereien,
chemische Fabriken,
Töpfereien,
Betonbereitung.

(M_{500/12B})

A. SCHMID

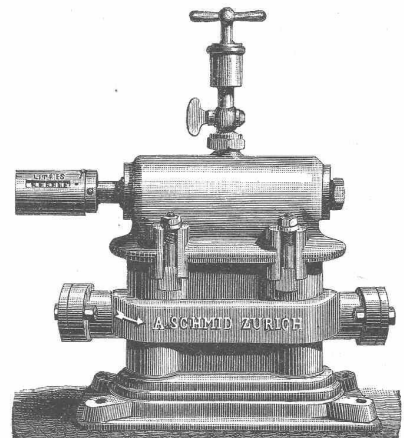
Ingenieur

Maschinenfabrik a/d Sihl
Zürich.

Hydraulische Maschinen,
Motoren und Pumpen.

Ventile
eigener
Construction.

Prospecte
auf
Verlangen.



Bewährter Wassermesser
zur Controle der Dampfkessel.
(M_{1474Z}) Médaille d'honneur
de la Société industrielle de Mulhouse 1885.