

Objektyp: **FrontMatter**

Zeitschrift: **Schweizerische Bauzeitung**

Band (Jahr): **7/8 (1886)**

Heft 3

PDF erstellt am: **26.09.2024**

Nutzungsbedingungen

Die ETH-Bibliothek ist Anbieterin der digitalisierten Zeitschriften. Sie besitzt keine Urheberrechte an den Inhalten der Zeitschriften. Die Rechte liegen in der Regel bei den Herausgebern.

Die auf der Plattform e-periodica veröffentlichten Dokumente stehen für nicht-kommerzielle Zwecke in Lehre und Forschung sowie für die private Nutzung frei zur Verfügung. Einzelne Dateien oder Ausdrucke aus diesem Angebot können zusammen mit diesen Nutzungsbedingungen und den korrekten Herkunftsbezeichnungen weitergegeben werden.

Das Veröffentlichen von Bildern in Print- und Online-Publikationen ist nur mit vorheriger Genehmigung der Rechteinhaber erlaubt. Die systematische Speicherung von Teilen des elektronischen Angebots auf anderen Servern bedarf ebenfalls des schriftlichen Einverständnisses der Rechteinhaber.

Haftungsausschluss

Alle Angaben erfolgen ohne Gewähr für Vollständigkeit oder Richtigkeit. Es wird keine Haftung übernommen für Schäden durch die Verwendung von Informationen aus diesem Online-Angebot oder durch das Fehlen von Informationen. Dies gilt auch für Inhalte Dritter, die über dieses Angebot zugänglich sind.

Ein Dienst der *ETH-Bibliothek*
ETH Zürich, Rämistrasse 101, 8092 Zürich, Schweiz, www.library.ethz.ch

<http://www.e-periodica.ch>

Schweizerische Bauzeitung

Abonnementspreis:
Ausland... Fr. 25 per Jahr
Inland... " 20 " "

Für Vereinsmitglieder:
Ausland... Fr. 18 per Jahr
Inland... " 16 " "
sofern beim Herausgeber
abonnirt wird.

Abonnements
nehmen entgegen: Heraus-
geber, Commissionsverleger
und alle Buchhandlungen
& Postämter.

Wochenschrift
für Bau-, Verkehrs- und Maschinentechnik

Herausgegeben

von

A. WALDNER

32 Brandschenkestrasse (Selnau) ZÜRICH.

Verlag des Herausgebers. — Commissionsverlag von Meyer & Zeller in Zürich.

Organ

des Schweizer. Ingenieur- & Architekten-Vereins und der Gesellschaft ehemaliger Studirender des eidg. Polytechnikums in Zürich.

Insertionspreis:
Pro viergespaltene Petitzeile
oder deren Raum Fr. 0.30
Haupttitelseite: Fr. 0.50

Inserate
nimmt allein entgegen:
Die Annoncen-Expedition

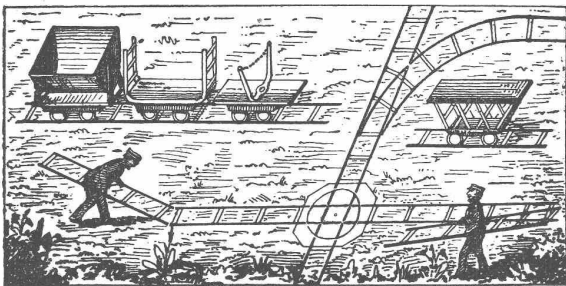
von
RUDOLF MOSSE
in Zürich, Berlin, München,
Breslau, Köln, Frankfurt
a. M., Hamburg, Leipzig,
Dresden, Nürnberg, Stutt-
gart, Wien, Prag, Strass-
burg i. E., London, Paris.

Bd VIII.

ZÜRICH, den 17. Juli 1886.

No 3.

ALFRED OEHLER, Ingenieur
Mech. Werkstätte in Wildegg.



Eiserne Transportwagen für Geleise.
Eiserne Schubkarren.

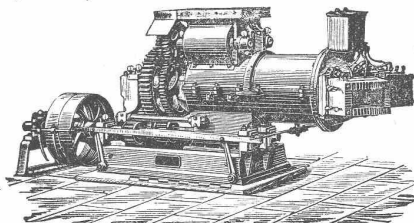
Projekte und Anlagen
von Fabrikgeleisen.

Specialität in tragbaren Stahlgeleisen für Feld-,
(M 5016 Z) Dienst- und Industriebahnen.
Nicht zu verwechseln mit sogen. fliegenden Geleisen, da die
Schienen und Schwellen unzertrennbar zu einem Geleisestück
zusammengenietet und deshalb sofort zum Legen bereit sind.

C. Schlickeysen,

Berlin S. O., Wassergasse 18

älteste und grösste Specialfabrik für Maschinen zur
Ziegel-, Torf-, Thonwaren- und Mörtelfabrikation



empfehlen ihre

Pressen für

Ziegel aller Art,
Dach- u. Falzziegel,
Flurplatten,
Pflasterziegel,
Chamotteziegel,
Thonröhren,
Erzpulver,
Holzkohlenbriquettes.

Thonschneider für

Cement,
Chamotte,
Steingut,
Porzellan,
Eisengleisereien,
chemische Fabriken,
Töpfereien,
Betonbereitung.

(M 500/12 B)

Fabrik für elektrische Apparate

in

Uster.

Telephon-Einrichtungen

anerkannt vorzüglichster Systeme.

Electrisches Licht.

Dynamo-electrische Maschinen

für **Bogenlicht** und **Glühlicht**,

„ **Galvaniseure, Vernickler etc.**,

„ **Kraftübertragung**,

von Fr. 350 an bis zu Fr. 10,000;

unübertroffener **electrischer Nutzeffect.**

Einzig richtig functionnirende

Voltmeter, Ampèremeter etc.

Glühlampen von Siemens & Halske

verschiedener Lichtstärke, 30% weniger Kraft erfordernd
als andere Systeme. (M 5477 Z)

Electrische Lätwerke

für **Hôtels, Fabriken und Privathäuser.**

Zellweger & Ehrenberg.

Für die Herren **Architekten und Baumeister** empfehlen
unser gut assortirtes Lager in

Schmied-
eisernen



Balken &



Eisen.

zu billigsten Preisen.

Julius Schoch & Cie., Schwarzhorn, Zürich.

Ferner werden prompt geliefert:

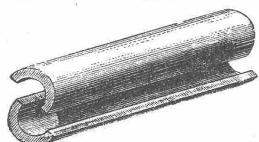
Stahl-Balken (Flusseisen) und Guss-Säulen

M 6056 Z)

jeder Art.

Häuser-Anstrich.

Der vortheilhafteste Anstrich ist die seit Jahren trefflich bewährte
wetterfeste **Granitölfarbe**. Diese Farbe ist **vollständig streich-**
recht und kostet in den gangbarsten Farben nur **25 Mark per 50 kg**
frachtfrei Basel. Prospect gratis zu beziehen aus der **Farbenfabrik**
Th. Kophamel, Ottensen. (M a 1652/7 H)



Kork-
schaalen
für
Rohr-
um-
hüllung
(M 5083 Z)

Korkisolirmasse, Korksteine.
GRÜNZWEIG & HARTMANN
in Ludwigshafen a. Rhein.

Ein solider, tüchtiger, theo-
retisch gebildeter und practisch
erfahrener

Schreinermeister

findet für Leitung einer grösseren
mechanischen Bauschreinerei dau-
ernde Stellung. Anmeldungen sind
unter Beischluss von Zeugnissen zu
richten an (M 5989 Z)

Bucher & Durrer,
Parquetfabrik Kägiswyl, Obwalden