

Objekttyp: **Advertising**

Zeitschrift: **Schweizerische Bauzeitung**

Band (Jahr): **5/6 (1885)**

Heft 9

PDF erstellt am: **21.09.2024**

Nutzungsbedingungen

Die ETH-Bibliothek ist Anbieterin der digitalisierten Zeitschriften. Sie besitzt keine Urheberrechte an den Inhalten der Zeitschriften. Die Rechte liegen in der Regel bei den Herausgebern.

Die auf der Plattform e-periodica veröffentlichten Dokumente stehen für nicht-kommerzielle Zwecke in Lehre und Forschung sowie für die private Nutzung frei zur Verfügung. Einzelne Dateien oder Ausdrucke aus diesem Angebot können zusammen mit diesen Nutzungsbedingungen und den korrekten Herkunftsbezeichnungen weitergegeben werden.

Das Veröffentlichen von Bildern in Print- und Online-Publikationen ist nur mit vorheriger Genehmigung der Rechteinhaber erlaubt. Die systematische Speicherung von Teilen des elektronischen Angebots auf anderen Servern bedarf ebenfalls des schriftlichen Einverständnisses der Rechteinhaber.

Haftungsausschluss

Alle Angaben erfolgen ohne Gewähr für Vollständigkeit oder Richtigkeit. Es wird keine Haftung übernommen für Schäden durch die Verwendung von Informationen aus diesem Online-Angebot oder durch das Fehlen von Informationen. Dies gilt auch für Inhalte Dritter, die über dieses Angebot zugänglich sind.

Schweizerische Bauzeitung

Wochenschrift
für Bau-, Verkehrs- und Maschinentechnik

Herausgegeben
von

A. WALDNER

32 Brandschenkestrasse (Salva) ZÜRICH.

Verlag des Herausgebers. — Commissionsverlag von Meyer & Zeller in Zürich.

Organ

des Schweizer. Ingenieur- & Architekten-Vereins und der Gesellschaft ehemaliger Studirender des eidg. Polytechnikums in Zürich.

Abonnementspreis:
Ausland... Fr. 25 per Jahr
Inland... " 20 " "

Für Vereinsmitglieder:
Ausland... Fr. 18 per Jahr
Inland... " 16 " "
sofern beim Herausgeber
abonnirt wird.

Abonnements
nehmen entgegen: *Herausgeber, Commissionsverleger und alle Buchhandlungen & Postämter.*

Insertionspreis:
Pro viergespaltene Petitzeile
oder deren Raum Fr. o. 30
Haupttitelseite: Fr. o. 50

Inserte
nimmt allein entgegen:
Die Annoncen-Expedition
von
RUDOLF MOSSE
in Zürich, Berlin, München,
Breslau, Köln, Frankfurt
a. M., Hamburg, Leipzig,
Dresden, Nürnberg, Stutt-
gart, Wien, Prag, Strass-
burg i. E., London, Paris.

Bd V.

ZURICH, den 28. Februar 1885.

Nº 9.

Portlandcementfabrik Rozloch.

Wir empfehlen unsern prima künstlichen Portlandcement für alle vorkommenden Arbeiten. (M 134 Z)

Qualitätsresultate

nach amtlicher Prüfung am eidg. Polytechnikum in Zürich:

	7 Tag-Probe.		1:3 Sand 1:6 Sand	
Zugfestigkeit per cm ²	kg 27	kg 11		
Druckfestigkeit " "	" 200	" 86,6		
	28 Tag-Probe.			
Zugfestigkeit	kg 35	kg 18,2		
Druckfestigkeit	" 317	" 127,7		

F. BORMANN-ZIX in Zürich (Hirslanden).

Alleinverkauf für die Schweiz:

Falz-Ziegel

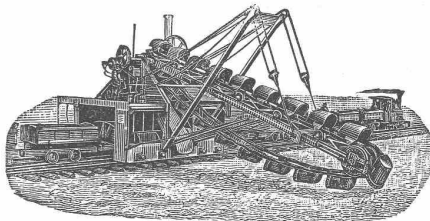
aus der Fabrik von LEON COUTURIER in Forbach (Lothringen).

Vorzüge dieser Ziegel: Absolute Wetterbeständigkeit, selbst bei grösster Kälte, durchaus kalkfrei und wasserdicht, grösste Vollkommenheit in sauberer und genauer Arbeit, decken so zu sagen hermetisch, gleichmässiger Brand, ganz egale schöne Farbe. Atteste von 27 jähriger Wetterbeständigkeit.

(M 111 Z) **15jährige Garantie.**

Muster und Prospective gratis und franco. Correspondenten allerorts gesucht.

Lübecker Maschinenbau-Gesellschaft in Lübeck.

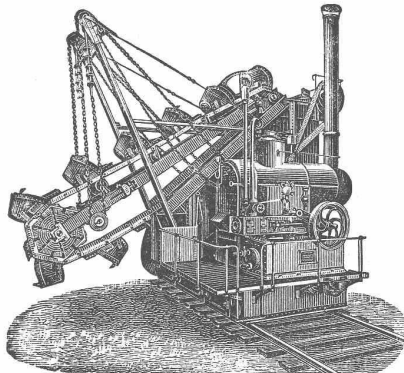


Excavatoren
(Trockenbagger)
zum **Eisenbahn- und Wasserbau**,
für Abträge und
Einschnitte,
zum

Bergbau (Tagebau),
für Abraumarbeit
und
Braunkohlenförderung.

Leistung: 2000 cbm in leichtem,
und 1500 cbm in sehr schwerem
Boden. Der Apparat schüttet
baggernd und langsam fahrend den
ruhenden normal oder schmal-
spürigen Arbeitszug voll. Apparat-
bedienung 3 Mann, Kohlenver-
brauch 15 bis 20 Ctr., zum Schienen-
werfen 10 Mann. Diese sämtlichen
Unkosten betragen pro Tag incl.
Amortisation 60-70 Mark.

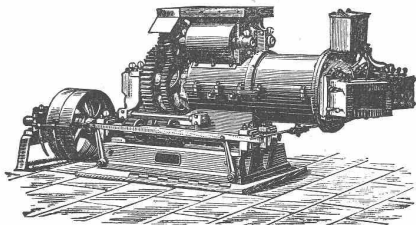
Die Lübecker Maschinenbau-
Gesellschaft liefert ferner
**Schwimmende
Dampfbagger**
jeder Art und Grösse.
Baggerprähme,
auf Wunsch mit Seiten- oder
Bodenklappen.
Preiscurante stehen zur
Disposition.



C. Schlickeysen,

Berlin S. O., Wassergasse 18

älteste und grösste Specialfabrik für Maschinen zur
Ziegel-, Torf-, Thonwaaren- und Mörtelfabrikation



(M 500/12 B)

empfeht ihre

Pressen für

Ziegel aller Art,
Dach- u. Falzziegel,
Flurplatten,
Pflasterziegel,
Chamotteziegel,
Thonröhren,
Erzpulver,
Holzkohlenbriquettes.

Thonschneider für

Cement,
Chamotte,
Steingut,
Porzellan,
Eisengiessereien,
chemische Fabriken,
Töpfereien,
Betonbereitung.

Ein **Repetitionstheodolit**,
im besten Zustande, ist billig zu
verkaufen. Gefl. Offerten unter
Chiffre M. 162 befördert die An-
noncen-Expedition Rud. Mosse in
Zürich. (M 375 Z)

Zu kaufen gesucht.

Ein kleinerer (M 373 Z)

Kern'scher Bautheodolit.

Gefl. Offerten an **Th. Usteri-
Reinacher**, Trittligasse 36, Zürich.

Le Bureau international

DE
BREVETS D'INVENTION ET MARQUES DE FABRIQUE

E. IMER-SCHNEIDER

INGÉNIEUR-CONSEIL
GENÈVE

est transféré, depuis lundi 23 courant, à l'entresol de la maison
Deshusses, boulevard James-Fazy, 12. (M 409 Z)

In einer **Maschinenfabrik**
der **Ostschweiz** ist die Stelle
eines (Mag 232 Z)

Maschinen-Ingenieurs

zu besetzen. Gründliche Kenntnisse
im Bau von Turbinen, Transmis-
sionen etc., sowie Routine im Reisen
Erforderniss. Bezügliche mit Zeug-
niss-Abschriften begleitete Offerten
unter Chiffre R. S. 855 befördert
die Annoncen-Expedition von
Rudolf Mosse, Zürich.

(Mag 29 Z)



Differential- Flaschenzüge

mit Ketten- oder Seil-
Betrieb, durch neue
Ketten-, resp. Seil-
Führung wesentlich
verbessert.

Der Anzug darf
in beliebigem Win-
kel, selbst horizon-
tal, stattfinden, ohne
dass sich die Kette
in Folge von Verdre-
hung stecken kann.

G. L. Tobler & Co. in St. Gallen.

Kirchenbau St. Leonhard in St. Gallen.

Die **Erd-, Maurer-, Steinhauer- und Zimmerarbeiten** für den Neubau der Kirche St. Leonhard werden zusammen oder getrennt zur Concurrenz ausgeschrieben.

Pläne, Baubeschrieb und Uebernahmsbedingungen können auf dem Bureau des Unterzeichneten vom 26. Februar an eingesehen werden.

Die Unternehmer haben ihre Angebote bis zum 15. März verschlossen und mit der Aufschrift: „Kirchenbau St. Leonhard“ an den Präsidenten der Baucommission, Herrn Bärlocher-Zellweger, Poststrasse 8 in St. Gallen einzureichen.

St. Gallen, 12. Februar 1885.

Namens der Baucommission:

F. Wachter, Architect.

Davidstrasse 3.

(Mag. 236Z)

Kirchenbau Bettlach (Ct. Solothurn).

Zur Entgegennahme von Offerten für die verschiedenen Bauarbeiten zu diesem projectirten Neubau ist Termin anberaumt bis 28. Februar. Die betreffenden Offerten sind versiegelt mit Auf- oder Abgebot in Procenten abzustellen und bis 1. März an Herrn *Stüdeli*, Pfarrer in Bettlach, einzureichen. Die Pläne, Bauvorschriften und Kostenanschlag liegen zur Einsicht auf im Pfarrhause.

(Mag 246Z)

Bettlach, 14. Februar 1885.

Die Kirchenbau-Commission.

Bekanntmachung.

Die **Concurrenz-Entwürfe für das eidg. Postgebäude in St. Gallen** werden von Sonntag den 22. Februar bis und mit Samstag den 6. März nächsthin täglich von Morgens 9 Uhr bis Abends 4 Uhr im ersten Stock des ehemaligen Spitalgebäudes an der Inselgasse in Bern öffentlich ausgestellt sein.

Bern, 20. Februar 1885.

Schweiz. Departement des Innern,
Abtheilung Bauwesen.

(M 459Z) (O. H. 9299)

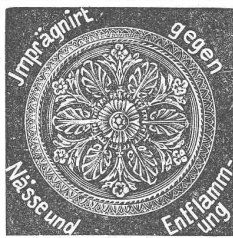
Wichtiges

zur Herstellung altdeutscher Möbel & Wohnräume.

Seit Jahren in der Möbelbranche rühmlichst bekannte **ächte Brunolein** dient zur bequemen Herstellung eines schönen und dauerhaften Mattglanzes an Eichen-, Nussbaum-, Kiefern-Möbel und Holzarbeiten. Um diesen Holzarten die behagliche dunkle antique Färbung zu geben, empfehle die betr. Lasuren für Eichen, für Nuss und für Kiefern.

(M 206/2f) Muster und Gebrauchsanweisung gratis.

FRANZ MEGERLE, Friedberg (Hessen) und Wien,
Erfinder und Fabricant des ächten Brunolein.



B. SCHMIDTMANN, Leipzig

Fabrik
plastischer Zimmerdecorationen
in Papierstuck,

als: Rosetten, Stäbe, Friese, Vouten, Thürverdachungen in sorgfältigster Ausführung. Vollständiger Ersatz für Gyps. — Reichh. Musterbuch in Lichtdruck gegen Nachnahme oder Einsendung von Mk. 2. — (M 839Z)

Baugyps

grauen und weissen in vorzüglicher Qualität und zu den billigsten Preisen empfehlen (M 362Z)

A. Henle & Co. in Zurzach.

Gypsfabrik Laufen bei Rietheim.

ALBERT FLEINER, Cementfabrik Aarau.

Aelteste, seit 1835 bestehende Cementfabrik der Schweiz. Firma gegründet 1856. Diplom: Schweiz. Landesausstellung Zürich 1883. Technischer Leiter und Director: Prof. *H. Havenschild*, Ehrenmitglied des Vereins schweizer. Kalk- und Cement-Fabrikanten. **Prima Roman-Cement** von beliebiger Bindezeit, **hydraulischer Kalk** höchster Bindekraft, **Portlandcement**. (OF 5777) (M 152Z)

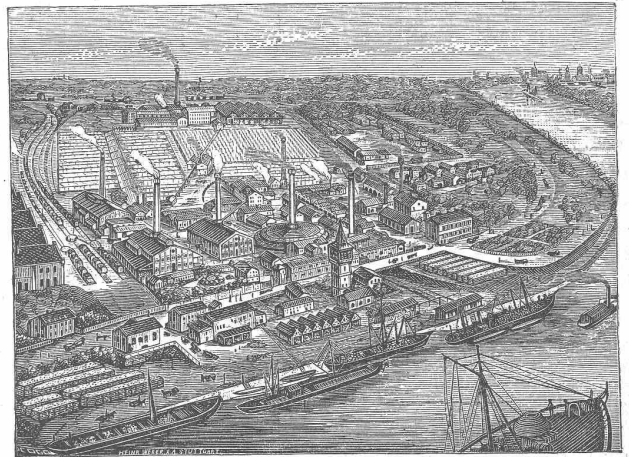
Dampfkamine & Kesseleinmauerungen

erstellt mit Garantie die

Maschinenfabrik Bern
Pümpin, Ludwig & Schöpfer.

(Mag 22Z)

Die Portland-Cement-Fabrik



Dyckerhoff & Söhne

in Amöneburg b. Biebrich a. Rh. & Mannheim

liefert ihr bewährtes vorzügliches Fabricat in jeder Bindezeit unter Garantie für höchste Festigkeit und Zuverlässigkeit. — Productionsfähigkeit der Fabrik: 400 000 Fässer pro Jahr. — Niederlagen an allen bedeutenderen Plätzen.

Medaille, Diplom A, erster Preis für Verdienst-Medaille

Breslau 1869.

Ausgezeichnete Leistung

Wien 1873.

Kassel 1870.

Goldene Medaille

Offenbach a. M. 1879.

Goldene Medaille

Arnheim (Holland) 1879.

(M-455-Z)



Goldene Staatsmedaille.

Düsseldorf 1880.

Baugyps

Stuckaturgyps • Alabastergyps

in vorzüglicher Qualität und zu den billigsten Preisen zu beziehen durch:

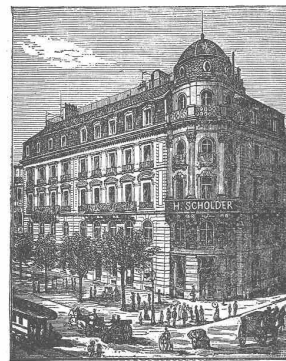
Die Gypsfabrik

Wirz & Jahn in Solothurn.

(Mag. 277 Z)

H. SCHOLDER

Vermittlungs-Comptoir
48 Bahnhofstr. - Zürich - Augustinerq. 29



An- und Verkauf von:
Gasthöfen — Kuranstalten,
Herrschaftsgütern, Landsitzen,
Fabrik-Etablissements,
Wohnhäusern, Bauplätzen
(M 437aZ) etc. etc.

Isolirschrift

Schlechtester Wärme- und Schalleiter.
Muster und Prospecte mit Attesten der ersten Architekten franco durch die Fabrik: (M 234Z)
L. Pfenninger-Widmer,
Wipkingen bei Zürich.]

Felsenausbruch.

Concurrenzeröffnung für Preisangaben bis zum 8. März künftige per m³ compacter Felsmasse. Arbeit ein oder mehrere Jahre. Offerten unter Chiffre **L. 518 Q** nehmen **Haasenstein & Vogler** in **Luzern** entgegen. (M 447Z)

Bei **Cäs. Schmidt** in Zürich erschienen soeben und ist in allen Buchhandlungen zu haben:

Schweizerischer Bankalender

bearbeitet von

Alex. Koch

Architect in Zürich.

Sechster Jahrgang 1885.

Preis 4 Fr.

Unentbehrlich für alle Architekten, Baumeister und Unternehmer, Fabrikanten und Lieferanten von Baumaterialien. (M 460Z)



(M 114Z)

Zu verkaufen.

In Zürich und nächster Umgebung: Schön gelegene (M 437bZ)

Bauplätze.

Nähere Auskunft erteilt

H. Scholder,

Bahnhofstrasse Nr. 48, Zürich.