

**Zeitschrift:** Schweizerische Bauzeitung  
**Herausgeber:** Verlags-AG der akademischen technischen Vereine  
**Band:** 5/6 (1885)  
**Heft:** 24

## **Werbung**

### **Nutzungsbedingungen**

Die ETH-Bibliothek ist die Anbieterin der digitalisierten Zeitschriften auf E-Periodica. Sie besitzt keine Urheberrechte an den Zeitschriften und ist nicht verantwortlich für deren Inhalte. Die Rechte liegen in der Regel bei den Herausgebern beziehungsweise den externen Rechteinhabern. Das Veröffentlichen von Bildern in Print- und Online-Publikationen sowie auf Social Media-Kanälen oder Webseiten ist nur mit vorheriger Genehmigung der Rechteinhaber erlaubt. [Mehr erfahren](#)

### **Conditions d'utilisation**

L'ETH Library est le fournisseur des revues numérisées. Elle ne détient aucun droit d'auteur sur les revues et n'est pas responsable de leur contenu. En règle générale, les droits sont détenus par les éditeurs ou les détenteurs de droits externes. La reproduction d'images dans des publications imprimées ou en ligne ainsi que sur des canaux de médias sociaux ou des sites web n'est autorisée qu'avec l'accord préalable des détenteurs des droits. [En savoir plus](#)

### **Terms of use**

The ETH Library is the provider of the digitised journals. It does not own any copyrights to the journals and is not responsible for their content. The rights usually lie with the publishers or the external rights holders. Publishing images in print and online publications, as well as on social media channels or websites, is only permitted with the prior consent of the rights holders. [Find out more](#)

**Download PDF:** 09.01.2026

**ETH-Bibliothek Zürich, E-Periodica, <https://www.e-periodica.ch>**

# Schweizerische Bauzeitung

## Abonnementspreis:

Ausland... Fr. 25 per Jahr  
Inland... „ 20 „ „

## Für Vereinsmitglieder:

Ausland... Fr. 18 per Jahr  
Inland... „ 16 „ „  
sofern beim Herausgeber  
abonnirt wird.

## Abonnements

nehmen entgegen: Heraus-  
geber, Commissionsverleger  
und alle Buchhandlungen  
& Postämter.

## Wochenschrift

## für Bau-, Verkehrs- und Maschinentechnik

Herausgegeben

von

**A. WALDNER**

32 Brändchenstrasse (Selnau) ZÜRICH.

Verlag des Herausgebers. — Commissionsverlag von Meyer & Zeller in Zürich.

## Organ

des Schweizer. Ingenieur- & Architekten-Vereins und der Gesellschaft ehemaliger Studirender des eidg. Polytechnikums in Zürich.

## Insertionspreis:

Pro viergespaltene Petitzeile  
oder deren Raum Fr. o. 30  
Haupttitelseite: Fr. o. 50

## Inserate

nimmt allein entgegen:

Die Annoncen-Expedition

von

**RUDOLF MOSSE**

in Zürich, Berlin, München,  
Breslau, Cöln, Frankfurt  
a. M., Hamburg, Leipzig,  
Dresden, Nürnberg, Stutt-  
gart, Wien, Prag, Strass-  
burg i. E., London, Paris.

Bd VI.

ZÜRICH, den 12. December 1885.

N<sup>o</sup> 24.

## Portlandcementfabrik Rozloch.

Wir empfehlen unsern prima künstlichen Portlandcement für  
alle vorkommenden Arbeiten. (M 134 Z)

### Qualitätsresultate

nach amtlicher Prüfung am eidg. Polytechnikum in Zürich:

7 Tag-Probe.			
	1:3 Sand	1:6 Sand	
Zugfestigkeit per cm <sup>2</sup> .	kg 27	kg 11	
Druckfestigkeit „ „	„ 200	„ 86,6	
28 Tag-Probe.			
Zugfestigkeit	kg 35	kg 18,2	
Druckfestigkeit	„ 317	„ 127,7	

## Differenzial-Flaschenzüge

### Weston's Patent

durch neue Kettenführung derart verbessert, dass  
sich bei Anzug in beliebigem Winkel, selbst hori-  
zontal, die Kette in Folge von Verdrehung nicht  
stecken kann.

### Mit Seilbetrieb, Neu!

Dieses System ist namentlich für grosse Hub-  
höhen, wie z. B. bei Hochbauten sehr zu em-  
pfehlen. (Mag 1097 Z)

Wie bei den Ketten-Flaschenzügen bleibt auch  
hier die Last ohne besondere Bremsvorrichtung  
schwebend und kann nicht zurückfallen, selbst  
wenn das Seil plötzlich losgelassen wird.

G. L. TOBLER & Co. in St. Gallen.

Diplom der schweizerischen Landesausstellung in Zürich 1883.

## Cementröhrenformen,

## Formen für Canäle, Schächte etc.

liefert als Specialität mit Garantie die älteste Fabrication der  
Schweiz (M 1711 Z)

**H. KIESER in Zürich.**

Preiscurants stehen zu Diensten.

## Baugyps

von bedeutender Festigkeit



Diplom 1883.

liefert die Gypsfabrik von

**BERTSCHINGER, Lenzburg.**

## KORK

Steine und Platten  
Schalen f. Dpfröhr.  
Isolirmasse. (1741)

**GRÜNZWEIG & HARTMANN**  
in Ludwigshafen a. Rh.

## Isolirschrift

Schlechtester Wärme- und Schallleiter.  
Muster und Prospekte mit Atte-  
sten der ersten Architekten franco  
durch die Fabrik: (M 234 Z)

**L. Pfenninger-Widmer,**  
Wipkingen bei Zürich.



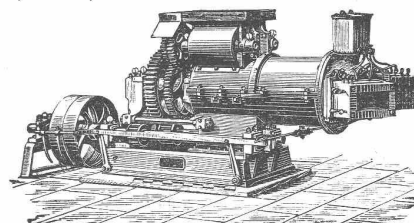
(M 114 Z)

## C. Schlickeysen,

Berlin S. O., Wassergasse 18

älteste und grösste Spezialfabrik für Maschinen zur

Ziegel-, Torf-, Thonwaaren- und Mörtelfabrikation



empfehlte ihre

**Pressen** für

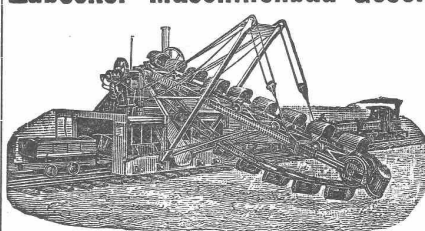
Ziegel aller Art,  
Dach- u. Falzziegel,  
Flurplatten,  
Pflasterziegel,  
Chamotteziegel,  
Thonröhren,  
Erzpulver,  
Holzkohlenbriquettes.

**Thonschneider** für

Cement,  
Chamotte,  
Steingut,  
Porzellan,  
Eisengiessereien,  
chemische Fabriken,  
Töpfereien,  
Betonbereitung.

(N<sup>o</sup> 500/12 B)

## Lübecker Maschinenbau-Gesellschaft in Lübeck.



### Excavatoren

(Trockenbagger)

zum Eisenbahn- und  
Wasserbau,  
für Abträge und  
Einschnitte,

zum

**Bergbau** (Tagebau),

für Abraumarbeit

und

**Braunkohlenförderung.**

Leistung: 2000 cbm in leichtem,  
und 1500 cbm in sehr schwerem  
Boden. Der Apparat schüttet  
baggernd und langsam fahrend den  
ruhenden normal oder schmal-  
spurigen Arbeitszug voll. Apparat-  
bedienung 3 Mann, Kohlenver-  
brauch 15 bis 20 Ctr., zum Schienen-  
verlegen 10 Mann. Diese sämtlichen  
Unkosten betragen pro Tag incl.  
Amortisation 60—70 Mark.

Die Lübecker Maschinenbau-  
Gesellschaft liefert ferner

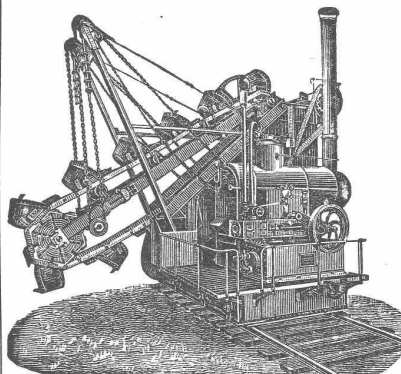
### Schwimmende

Dampfbagger  
jeder Art und Grösse.

### Baggerprähme,

auf Wunsch mit Seiten- oder  
Bodenklappen.

Preiscurante stehen zur  
Disposition.



## Parquet- & Holzwaaren-Fabrik Oberreitnau bei Lindau i/B.

liefert Parqueten, Zimmervertäfelungen vollständige Pavillons, Zeichen-Utensilien  
etc. Solideste Ausführung, billigste Preise. Preislisten franco gegen franco. (M 2896 M)

## Concurrenz-Eröffnung.

Ueber die Eindeckung der **Kirchthürms-Kuppel in Laufenburg** wird hiemit Concurrenz eröffnet. Die mit **Kupfertafeln** (per  $m^2$  à 8 kg) einzudeckende Fläche beträgt 209  $m^2$ .

Diejenigen Herren **Flaschnermeister**, welche diese, nächsten Frühling auszuführende Reparatur zu übernehmen gedenken, sind ersucht, ihre Uebernahms-Offerten bis den **25. dies** per  $m^2$  oder überhaupt, mit Einschluss der Verschalung berechnet, dem Unterzeichneten einzureichen.

Laufenburg, den 9. December 1885.

Der Gemeindeamann:  
**Wilh. Treyer.**

## Braun und grün glasierte, feuerfeste Ofenkacheln

in hübschen Façon (Muster zu Diensten), zu billigen Preisen liefert stetsfort die

**Thonwaarenfabrik Aedermannsdorf**  
(Ct. Solothurn).

(M 1964 Z)

Wer zweckmässig annonciren will,  
d. h. seine Anzeigen in effectvoller Form durch die für den jeweiligen Zweck

## erfolgreichsten Blätter

zu verbreiten beabsichtigt, wende sich an die allgemein bekannte leistungsfähige Annoncen-Expedition von

## Rudolf Mosse,

Schiffände 32 (am See) **Zürich** Schiffände 32 (am See).

Dieses Institut steht mit allen Zeitungen und Fach-Zeitschriften in intimer Geschäftsverbindung und ist vermöge seiner grossen Umsätze mit den Zeitungen in der Lage, die

## günstigsten Conditionen

zu gewähren. — **Zeitungs-Cataloge** sowie **Kosten-Anschläge** gratis.

## Billigst zu verkaufen:

Ein noch ganz neuer, noch nie montirter (M 2008 Z) (OF 9632)

## Heissluftofen

für Beheizung eines grossen Hauses, Kirche etc. Anfragen unter Chiffre 09632 F besorgt die Annoncen-Expedition von Orell, Füssli & Cie., Zürich.

## Ein 4 pferdiger Gasmotor

aus der Gasmotorenfabrik in Deutz, erst zwei Jahre im Betrieb und noch sehr gut, wird verkauft. (M 2009 Z)

Anfragen unter Chiffre 09631 F besorgt die Annoncen-Expedition von Orell, Füssli & Co., Zürich. (OF 9631)

## Riunione Adriatica di Sicurtà

Versicherungsgesellschaft gegen Feuerschaden.

Gegründet im Jahre 1838 mit Hauptsitz in Triest und Rom.

Grundcapital . . . . . Fr. 8,250,000. —  
Capitalreserve . . . . . „ 1,279,698. 10  
Prämienreserve in allen Branchen . . . . . „ 16,966,758. 87  
Prämien-Einnahme für Elementar-Versicherungen  
im Jahre 1882 . . . . . „ 18,129,146. 02  
Seit Bestehen der Gesellschaft bezahlte Schäden . . . . . „ 272,464,802. 87  
Zum Abschlusse von Versicherungen empfiehlt sich den HH. Fabrikanten und Industriellen zu festen und billigsten Prämien, sowie loyalsten Bedingungen

die Hauptagentur für den Ct. Zürich:

**J. Rud. Peyer, Schiffände 32<sup>1</sup>, Zürich.**

## Drahtseile

aus Gussstahl, Bessemerstahl, Eisendraht, Kupfer- und Messingdraht etc.

## Hanfseile

aus Manillahanf, Schleisschanf, italienischem und russischem Hanf etc.

für

**Transmissionen, Seilbahnen, Brücken, Fahren, Aufzüge, Krane, Zäune, Blitzableiter, Schiffstau etc.**

Prima  
Referenzen.

Prämiert mit  
sieben hohen Auszeichnungen.

**OECHSLIN, zum Mandelbaum, Schaffhausen.**

(Mag 1944 Z)

## Beste Qualität

nach neuester Methode  
selbstverfertigte

## Drahtseile

aus Eisen-, Stahl-, Messing- und galv. Draht von 5—15 mm D. vorrätig. — **Manillahanf- und Baumwoll-Transmissionen-Seile** empfiehlt zu billigsten Preisen

**D. Denzler, Seiler,**  
Sonnenquai 12 und Rennweg 58,  
(OF 9362) **Zürich.** (M 1837 Z)

Soeben erschien bei **Cäsar Schmidt** in Zürich und ist in allen Buchhandlungen zu haben:

**Der Schweizer Holzstil**  
in seinen cantonalen und constructiven Verschiedenheiten vergleichend dargestellt mit

**Holzbauten Deutschlands**

von  
**Ernst Gladbach,**  
Professor am Polytechnikum Zürich.  
**II. Serie.**

23 Tafeln nebst Text mit eingedruckten Illustrationen.  
Folio. Preis gbd. Fr. 32.50.

## Submissions-Anzeiger.

Termin	Behörde	Ort	Gegenstand
14. December	J. J. Pfenninger, Actuar	Bärentswil (Ct. Zürich)	Umbau des Primarschulhauses.
15. December	Die erweiterte Kirchenpflege	Seen (Ct. Zürich)	1) Erstellung eines Anbau's, 2) einer Empore, 3) einer Bestuhlung, 4) einer Beheizung der Kirche. Von Ostern bis Pfingsten 1886 auszuführen.
15. December	J. Kunkler, Architect, Sohn	St. Gallen	Die Erd-, Zimmermanns-, Schindeldecker- und Schmiedearbeiten zu den Festbauten des eidg. Sängerstes.
15. December	Bau-Inspection	Biel	Ueberbrückung des Kesselgrabens auf eine Länge von 60 m.
15. December	Joh. Widmer	Busswyl (Ct. Bern)	Bau eines Käsekellers.
15. December	R. Albertini	Fürstenaubruck (Ct. Graubünden)	Reconstruction einer Wuhrstrecke von ca. 90 m, sowie Lieferung des Steinmaterials.
17. December	Directorium der S. C. B.	Basel	Die Gypser-, Schreiner- und Malerarbeiten zum neuen Aufnahmegebäude im Bahnhof Neu-Solothurn.
20. December	Albert Moser	Altstätten (Ct. St. Gallen)	Schreiner- und Glaserarbeit zum Schulhausbau im Betrage von 14 000 Fr.
20. December	Gemeindevorstand	Waltensburg (Ct. Graubünden)	Wuhrbaute von 180 m Länge.
20. December	Gottlieb Höppli	Wängi (Ct. Thurgau)	Bau eines Wohnhauses.
20. December	Emil Wild, Architect	St. Gallen	Lieferung und fertige Erstellung eines mit mechanischem Antrieb versehenen Lifts für den Neubau des Industrie- und Gewerbe-Museums.
20. December	Emil Wild, Architect	St. Gallen	Lieferung und fertige Erstellung einer Wendeltreppe von ca. 100 Stufen und einem Durchmesser von 2,25 m für den Neubau des Industrie- und Gewerbe-Museums in St. Gallen.