

Zeitschrift: Schweizerische Bauzeitung
Herausgeber: Verlags-AG der akademischen technischen Vereine
Band: 5/6 (1885)
Heft: 12

Titelseiten

Nutzungsbedingungen

Die ETH-Bibliothek ist die Anbieterin der digitalisierten Zeitschriften auf E-Periodica. Sie besitzt keine Urheberrechte an den Zeitschriften und ist nicht verantwortlich für deren Inhalte. Die Rechte liegen in der Regel bei den Herausgebern beziehungsweise den externen Rechteinhabern. Das Veröffentlichen von Bildern in Print- und Online-Publikationen sowie auf Social Media-Kanälen oder Webseiten ist nur mit vorheriger Genehmigung der Rechteinhaber erlaubt. [Mehr erfahren](#)

Conditions d'utilisation

L'ETH Library est le fournisseur des revues numérisées. Elle ne détient aucun droit d'auteur sur les revues et n'est pas responsable de leur contenu. En règle générale, les droits sont détenus par les éditeurs ou les détenteurs de droits externes. La reproduction d'images dans des publications imprimées ou en ligne ainsi que sur des canaux de médias sociaux ou des sites web n'est autorisée qu'avec l'accord préalable des détenteurs des droits. [En savoir plus](#)

Terms of use

The ETH Library is the provider of the digitised journals. It does not own any copyrights to the journals and is not responsible for their content. The rights usually lie with the publishers or the external rights holders. Publishing images in print and online publications, as well as on social media channels or websites, is only permitted with the prior consent of the rights holders. [Find out more](#)

Download PDF: 05.04.2026

ETH-Bibliothek Zürich, E-Periodica, <https://www.e-periodica.ch>

Schweizerische Bauzeitung

Abonnementspreis:
Ausland... Fr. 25 per Jahr
Inland... " 20 " "

Für Vereinsmitglieder:
Ausland... Fr. 18 per Jahr
Inland... " 16 " "
sofern beim Herausgeber
abonnirt wird.

Abonnements
nehmen entgegen: Heraus-
geber, Commissionsverleger
und alle Buchhandlungen
& Postämter.

Wochenschrift für Bau-, Verkehrs- und Maschinentechnik

Herausgegeben

von
A. WALDNER

32 Brandschenkestrasse (Selnau) ZÜRICH.

Verlag des Herausgebers. — Commissionsverlag von Meyer & Zeller in Zürich.

Organ

des Schweizer. Ingenieur- & Architekten-Vereins und der Gesellschaft ehemaliger Studirender des eidg. Polytechnikums in Zürich.

Insertionspreis:
Pro vierspaltene Petitzeile
oder deren Raum Fr. o. 30
Haupttitelseite: Fr. o. 50

Inserate
nimmt allein entgegen:
Die Annoncen-Expedition
von
RUDOLF MOSSE
in Zürich, Berlin, München,
Breslau, Cöln, Frankfurt
a. M., Hamburg, Leipzig,
Dresden, Nürnberg, Stutt-
gart, Wien, Prag, Strass-
burg i. E., London, Paris.

Bd VI.

ZURICH, den 19. September 1885.

Nº 12.

Portlandcementfabrik Rozloch.

Wir empfehlen unsern prima künstlichen Portlandcement für alle vorkommenden Arbeiten. (M 134 Z)

Qualitätsresultate

nach amtlicher Prüfung am eidg. Polytechnikum in Zürich:

	7 Tag-Probe.		1:3 Sand	1:6 Sand
Zugfestigkeit per cm ²	kg	27	kg	11
Druckfestigkeit " "	"	200	"	86,6
	28 Tag-Probe.			
Zugfestigkeit	kg	35	kg	18,2
Druckfestigkeit	"	317	"	127,7

Baugyps

von bedeutender Festigkeit



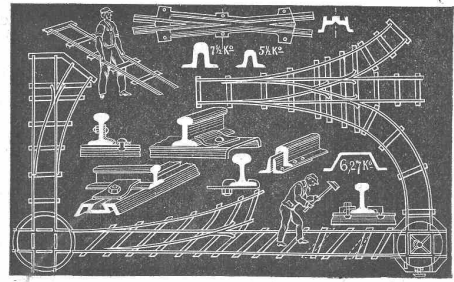
Diplom 1883.
liefert die Gypsfabrik von
BERTSCHINGER, Lenzburg.

Steinzeug-Röhren

von 5 bis 60 centm. U.W. nebst
allen Fagonstücken Canal-
Sohl-Steine, Schaalen,
Einlass- u. Scheitel-Stücke,
Strassen- u. Hof-Sinkkasten,
Sand- u. Fett-Fänge, Siphons
zu Canalisationen, Wasser- u.
Abortleitungen, in anerkannt
vorzüglicher Qualität aus der
Fabrik von **I. F. Espenschied**
in Friedrichsfeld in Baden
liefert der General-Vertreter
für die Schweiz: **T. Sponagel**
in Zürich.

Holzschnitte & Glisches

für alle Zwecke liefert schnell und
billigst bei sauberster Ausführung
Gust. Rau, Xylogr. Atelier Stuttgart.



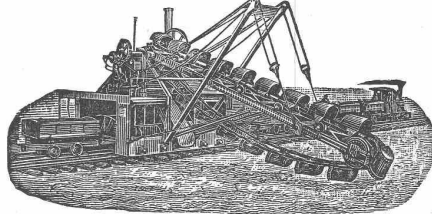
Fliegende Geleise

nach den Typen der
Union in Dortmund
stets vorrätig deren
Vertreter f. d. Schweiz
Fritz Marti
Winterthur.
Special-Prospecte u.
Kostenanschläge auf
Verlangen kostenfrei.
(M 1275 Z)

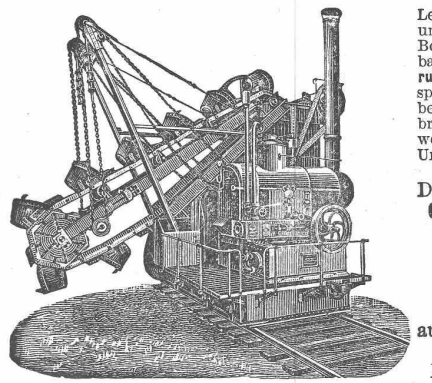
Königliche Baugewerkschule Stuttgart.

Fachschulen für Baugewerksmeister und Maschinentechniker, so-
wie für Geometer und Culturtechniker. — Anfang des Wintersemesters
am 3. November. — Unterrichtsgeld 36 Mk. Programme unentgeltlich.
15. August 1885. Die Direction der K. Baugewerkschule.

Lübecker Maschinenbau-Gesellschaft in Lübeck.



Excavatoren
(Trockenbagger)
zum **Eisenbahn- und**
Wasserbau,
für Abträge und
Einschnitte,
zum
Bergbau (Tagebau),
für Abraumarbeit
und
Braunkohlenförderung.



Leistung: 2000 cbm in leichtem,
und 1500 cbm in sehr schwerem
Boden. Der Apparat schüttet
baggernd und langsam fahrend den
ruhenden normal oder schmal-
spurigen Arbeitszug voll. Apparat-
bedienung 3 Mann, Kohlenver-
brauch 15 bis 20 Ctr., zum Schienen-
werfen 10 Mann. Diese sämtlichen
Unkosten betragen pro Tag incl.
Amortisation 60—70 Mark.
Die **Lübecker Maschinenbau-**
Gesellschaft liefert ferner
Schwimmende
Dampfbagger
jeder Art und Grösse.
Baggerprähme,
auf Wunsch mit Seiten- oder
Bodenklappen.
Preisourante stehen zur
Disposition.

Bauterrain zu verkaufen.

(M 1584 Z)
Grosser Bauplatz am hiesigen Fremdenplatze gelegen, ist zu ver-
kaufen. Offerten sind zu richten Chiffre D. E. poste restante Luzern.

C. Schlickeysen,

Berlin S. O., Wassergasse 18
älteste und grösste Specialfabrik für Maschinen zur
Ziegel-, Torf-, Thonwaren- und Mörtelfabrikation



empfehl ich ihre
Pressen für
Ziegel aller Art,
Dach- u. Falzziegel,
Flurplatten,
Pflasterziegel,
Chamotteziegel,
Thonröhren,
Erzpulver,
Holzkohlenbriquettes.

Thonschneider für
Cement,
Chamotte,
Steingut,
Porzellan,
Eisengiessereien,
chemische Fabriken,
Töpfereien,
Betonbereitung.