

Zeitschrift: Schweizerische Bauzeitung
Herausgeber: Verlags-AG der akademischen technischen Vereine
Band: 5/6 (1885)
Heft: 5

Werbung

Nutzungsbedingungen

Die ETH-Bibliothek ist die Anbieterin der digitalisierten Zeitschriften auf E-Periodica. Sie besitzt keine Urheberrechte an den Zeitschriften und ist nicht verantwortlich für deren Inhalte. Die Rechte liegen in der Regel bei den Herausgebern beziehungsweise den externen Rechteinhabern. Das Veröffentlichen von Bildern in Print- und Online-Publikationen sowie auf Social Media-Kanälen oder Webseiten ist nur mit vorheriger Genehmigung der Rechteinhaber erlaubt. [Mehr erfahren](#)

Conditions d'utilisation

L'ETH Library est le fournisseur des revues numérisées. Elle ne détient aucun droit d'auteur sur les revues et n'est pas responsable de leur contenu. En règle générale, les droits sont détenus par les éditeurs ou les détenteurs de droits externes. La reproduction d'images dans des publications imprimées ou en ligne ainsi que sur des canaux de médias sociaux ou des sites web n'est autorisée qu'avec l'accord préalable des détenteurs des droits. [En savoir plus](#)

Terms of use

The ETH Library is the provider of the digitised journals. It does not own any copyrights to the journals and is not responsible for their content. The rights usually lie with the publishers or the external rights holders. Publishing images in print and online publications, as well as on social media channels or websites, is only permitted with the prior consent of the rights holders. [Find out more](#)

Download PDF: 13.02.2026

ETH-Bibliothek Zürich, E-Periodica, <https://www.e-periodica.ch>

Schweizerische Bauzeitung

Abonnementspreis:
Ausland... Fr. 25 per Jahr
Inland... „ 20 „

Für Vereinsmitglieder:
Ausland... Fr. 18 per Jahr
Inland... „ 16 „
sofern beim Herausgeber
abonnirt wird.

Abonnements
nehmen entgegen: Heraus-
geber, Commissionsverleger
und alle Buchhandlungen
& Postämter.

Wochenschrift

für Bau-, Verkehrs- und Maschinentechnik

Herausgegeben

von

A. WALDNER

32 Brändchenstrasse (Selnau) ZÜRICH.

Verlag des Herausgebers. — Commissionsverlag von Meyer & Zeller in Zürich.

Organ

des Schweizer Ingenieur- & Architekten-Vereins und der Gesellschaft ehemaliger Studirender des eidg. Polytechnikums in Zürich.

Insertionspreis:
Pro viergespaltene Petitzeile
oder deren Raum Fr. o. 30
Haupttitelseite: Fr. o. 50

Insertate
nimmt allein entgegen:
Die Annoncen-Expedition
von
RUDOLF MOSSE
in Zürich, Berlin, München,
Breslau, Cöln, Frankfurt
a. M., Hamburg, Leipzig,
Dresden, Nürnberg, Stutt-
gart, Wien, Prag, Sivas-
burg i. E., London, Paris.

Bd. VI.

ZÜRICH, den 1. August 1885.

N^o 5.

Silberne Medaille Paris 1855. London 1862. Salzburg 1865. Paris 1867. Cassel 1870. Moskau 1872.
Fortschritts-Medaille von Württemberg. — Medaille I. Classe Ulm 1871. — Ehrendiplom Stuttgart 1881.
Grosse goldene Verdienst-Medaille von Württemberg.

Die Vereinigten Cementwerke

der
Stuttgarter Cementfabrik **Geb Brüder Leube**
Blaubeuren **Ulm a. d. Donau**
gegründet 1872 *gegründet 1838*

empfehlen unter Garantieleistung für höchste Bindekraft, vollständige Gleichmässigkeit und Volumenbeständigkeit

Portland-Cement } nach Wunsch
Roman-Cement } schneller oder
} langsamer
} bindend. } Jahres-
} 700,000
} Zentner.

zu den billigsten Preisen.

Geschäfts-Adresse:
Stuttgarter Cementfabrik, Blaubeuren.

(M 265/1 S)

An der Landesausstellung in Zürich
haben die **Falzziegel** von der
Mechanischen Backsteinfabrik in Zürich
bei der Prüfung durch das Preisgericht betreffend **Wasserdichtigkeit**
und **Bruchfestigkeit** das **beste Zeugnis** erhalten.

(M 121 Z)

DIPLOM

für ihre **hervorragenden** Bestrebungen zur Hebung der Ziegelindustrie;
für ihre Hand- und Maschinensteine von **guter** Festigkeit; bei den
hellgelben Steinen in wassergesättigtem Zustande **zunimmt**;
für gegen Druck und Wasser **sehr widerstandsfähige** Falzziegel.

Portlandcementfabrik Rozloch.

Wir empfehlen unsern prima künstlichen Portlandcement für
alle vorkommenden Arbeiten. (M 134 Z)

Qualitätsresultate

nach amtlicher Prüfung am eidg. Polytechnikum in Zürich:

	7 Tag-Prob.	1:3 Sand	1:6 Sand
Zugfestigkeit per cm ²	kg 27	kg 11	
Druckfestigkeit „ „	„ 200	„ 86,6	
	28 Tag-Prob.		
Zugfestigkeit	kg 35	kg 18,2	
Druckfestigkeit	„ 317	„ 127,7	

Kochherde

in 100 verschiedenen Nummern empfiehlt

Die Kochherdfabrik Emmishofen (Thurgau).

= Bisheriger Absatz über 16000 Stück. =

Prospectus zu Diensten.

(M 1063 Z)

**Beste Qualität
selbstverfertigte**

Drahtseile,

**Hanfseile,
Baumwollseile**

für Transmissionen etc. etc.
offerirt zu billigsten Preisen und
besorgt das Aufmachen

**D. Denzler, Seiler,
Zürich.**

(M 1257 Z)

Eisenbahnschienen

**für Bauzwecke zu bedeutend
reduzirtem Preise; (M 1286 Z)**

Rollbahnschienen

**in diversen Profilen,
ferner eine Anzahl**

Rollwagen

hat billigst abzugeben

Winterthur. **H. Isliker.**

Rudolf Mosse

Annoncen-Expedition

Alleinige Inseratenannahme
für **Schweiz. Bauzeitung.**



Fabrikmarke

**Gottfried Stierlin
Schaffhausen.**

Diplom der schweiz. Landes-
ausstellung Zürich

„für seine wichtigen Verbesserungen
an Thür- und Fensterbeschlägen,
bei sauberer und gediegener Arbeit.“
(Mag 23 Z)

Specialität:

Thürschliesser bewährter Construction.

Doppel-Thürschliesser

in 4 Systemen in 16 No.

Selbstschliessende

Patent-Fisch- und Charnierbänder.

Pat. Klappflügelbeschläge,

selbstöffnend und selbstschliessende.

Prämirt: 1884 in Teplitz
(silberne Medaille) und in Nizza
(goldene Medaille) erhalten.

Korksteine

in Backsteinformat (25 × 12 × 6,5
cm) und in 4 cm dicken Platten,
sp. Gew. 0,3.

Bester Isolator,

weil schlechter Wärme- u. Schall-
leiter und

leichtestes Baumaterial

für ununterstützte Zwischenwände,
zur Isolierung für kalte und feuchte
Wände, für Eiskeller, Sheddächer,
Mansarden, Fussböden, Trocken-
und Heizungsanlagen, zur Umhül-
lung von Dampfkesseln u. Dampf-
maschinenzylindern etc. Vorzüglich
bewährt. Lager bei (Mag 491 Z)

Emanuel Baumberger,

Baumaterialienhandlung BASEL.

Glincks
für alle Zwecke liefert schnell und
billigst bei sauberster Ausführung
Gust. Rau, Xylogr. Atelier, Stuttgart.

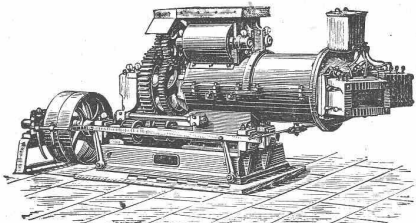
(M 221/6 S)

Zu verkaufen. Für Baugeschäfte, Fabrikanlagen etc.

eine Landanlage am See in Wollishofen (ca. 50 000 □'). Günstige Zahlungsbedingungen.
(M 1224 Z)
Näheres bei **Herrn Gemeinderathsschreiber J. Asper** in Wollishofen.

C. Schlickeysen,

Berlin S. O., Wassergasse 18
älteste und grösste Specialfabrik für Maschinen zur
Ziegel-, Torf-, Thonwaren- und Mörtelfabrikation



(M 500/12 B)

Pressen für
Ziegel aller Art,
Dach- u. Falzziegel,
Flurplatten,
Pflasterziegel,
Chamotteziegel,
Thonröhren,
Erzpulver,
Holzkohlenbriquettes.

empfiehlt ihre

Thonschneider für
Cement,
Chamotte,
Steingut,
Porzellan,
Eisengiessereien,
chemische Fabriken,
Töpfereien,
Betonbereitung.

Eisen- & Drahtwerk Erlau in Aalen (Württemberg)

Liefert billigst:

Eisen- und Stahldrahtseile verzinkt und unverzinkt in vorzüglicher Qualität, in allen Stärken und Längen zu beliebigen Zwecken, ferner:

(M 1202 Z)

verzinkten Stahlstachelzaundraht in diversen Sorten.

ALBERT FLEINER, Cementfabrik, Aarau.

Prima Roman-Cement Grenoble — Qualität höchster Bindekraft, **natürlicher und künstlicher Portland-Cement** beliebiger Bindezeit, **hydraulischer Kalk**, Garantie für absolute Zuverlässigkeit aller Fabricate.
(OF 8452 Z) (M 1240 Z)

Dampfkamine & Kesseleinmauerungen

erstellt mit Garantie

(M 113 Z)

B. GABRIEL, Baumeister, Basel.

Dampfkamine & Kesseleinmauerungen

erstellt mit Garantie die

(Mag 22 Z)

Maschinenfabrik Bern
Pümpin, Ludwig & Schöpfer.

Feine Blei- u. Künstlerstifte. **L. & C. Hardtmuth.** Schwarze u. weisse Zeichenkreide u. Farbstifte.

Von allen hervorragenden Fachmännern Europa's und Amerika's als die besten anerkannt und empfohlen.
(M 1225 Z)



Differenzial-Flaschenzüge

Weston's Patent

durch neue Kettenführung derart verbessert, dass sich bei Anzug in beliebigem Winkel, selbst horizontal, die Kette in Folge von Verdrehung nicht stecken kann.

Mit Seilbetrieb, Neu!

Dieses System ist namentlich für grosse Hubhöhen, wie z. B. bei Hochbauten sehr zu empfehlen.
(Mag 1097 Z)

Wie bei den Ketten-Flaschenzügen bleibt auch hier die Last ohne besondere Bremsvorrichtung schwebend und kann nicht zurückfallen, selbst wenn das Seil plötzlich losgelassen wird.

G. L. TOBLER & Co. in St. Gallen.



Zu verkaufen.

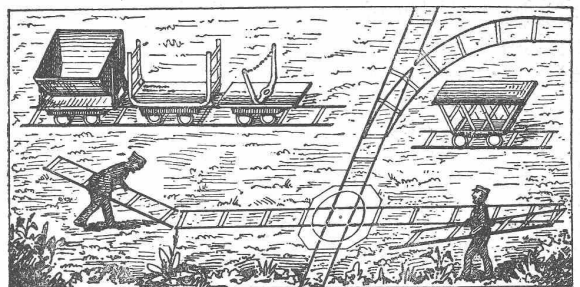
Ein grösserer Landcomplex für ca. 12 Villen etc.

prachtvoll gelegen auf der Höhe in Wollishofen (1/4 Stunde von Zürich) mit unbeschränkter Aussicht auf Zürich, See und Gebirge, vorzügliches Quellwasser, Wasserleitung, Telephon, Post-, Dampfschiff- und Eisenbahnverbindung mit Zürich, Steuerfuss 3 pro Mille. Näheres bei **Herrn Gemeinderathsschreiber J. Asper**, Schulhaus Wollishofen.
(M 1223 Z)

ALFRED OEHLER, Ingenieur

Mech. Werkstätte in Wildegg (Schweiz).

Eiserne Transportwagen für Geleise, Eiserne Schubkarren.



Proiecte und Anlagen von Fabrikgeleisen.

Specialität in tragbaren Stahlgeleisen für Feld-, Dienst- und Industriebahnen.
(M 1155 Z)

Für Maschinenfabriken.

Ein angehender **Techniker**, theoretisch tüchtig ausgebildet und praktisch erfahren, sucht für demnächst passende Stellung (Bureau und Werkstatt). **Ansprüche bescheiden.** Französische Schweiz oder Frankreich vorgezogen. Beste Zeugnisse und Referenzen. Offerten unter Chiffre Y. Z. 882 an das Annoncen-Bureau von (Mag 1298 Z) **RUDOLF MOSSE (F. Ruegg)**, Rapperswyl (Schweiz).



(M 500 Z)

= Isolirschicht =

Schlechtester Wärme- und Schallleiter.

Muster und Prospecte mit Attesten der ersten Architekten franco durch die Fabrik:
(M 234 Z)

L. Pfenninger-Widmer,
Wipkingen bei Zürich.

In der Umgebung von **Portofino (Italien)**, in geringer Entfernung sowohl vom Bahnhof als vom Schiffslandungsplatze, ist zu veräußern eine (M 1087 Z)

Wasserkraft

die leicht zur Höhe von zweihundert und siebenzig Pferden gebracht werden kann.

Arbeitsame Bevölkerung — Arbeitslohn sowohl als Baumaterialien billig. — Gesundes Klima.

Erkundigungen einzuholen bei **Cav. Ing. Giov. Falcioni** in **Udine**.

Erfindungs-Patente im In- u. Auslande
werden nachgesucht und verwertet durch:
F. C. GLASER, BERLIN S.W. Lindenstr. 80.
bestehend seit 1871.
in Patentangelegenheiten seit 1877.
Telegraph-Adresse: **COMMISSIONS RATH GLASER, BERLIN**
Nächstehende Firmen haben gestiftet als Referenzen erwähnt zu werden:
A. Borsig Berlin, Bochumer Gussstahlfabrik, Breslauer Eisenbahnwagenbau, Friedrich-Wilhelmshütte, Muhlheim a. Rh., Bocking & Halbergerhütte, Königs- und Laurahütte, Berlin, Gottlieb Hecker & Söhne, Heinrich Gulden, Sächsische Maschinen-Fabrik vorm. Richard Hartmann, Chemnitz.

(M 476/12 B)