

Zeitschrift: Die Eisenbahn = Le chemin de fer
Band: 4/5 (1876)
Heft: 25

Artikel: Die Gebäranstalt in Zürich
Autor: [s.n.]
DOI: <https://doi.org/10.5169/seals-4840>

Nutzungsbedingungen

Die ETH-Bibliothek ist die Anbieterin der digitalisierten Zeitschriften. Sie besitzt keine Urheberrechte an den Zeitschriften und ist nicht verantwortlich für deren Inhalte. Die Rechte liegen in der Regel bei den Herausgebern beziehungsweise den externen Rechteinhabern. [Siehe Rechtliche Hinweise.](#)

Conditions d'utilisation

L'ETH Library est le fournisseur des revues numérisées. Elle ne détient aucun droit d'auteur sur les revues et n'est pas responsable de leur contenu. En règle générale, les droits sont détenus par les éditeurs ou les détenteurs de droits externes. [Voir Informations légales.](#)

Terms of use

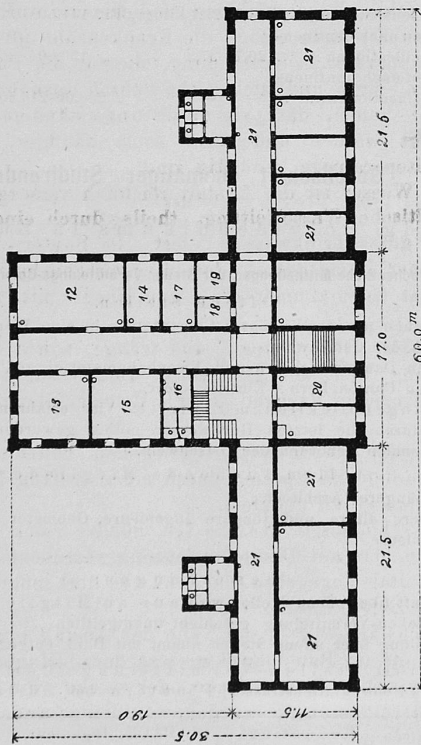
The ETH Library is the provider of the digitised journals. It does not own any copyrights to the journals and is not responsible for their content. The rights usually lie with the publishers or the external rights holders. [See Legal notice.](#)

Download PDF: 03.10.2024

ETH-Bibliothek Zürich, E-Periodica, <https://www.e-periodica.ch>

DIE GEBÄRANSTALT IN ZÜRICH.

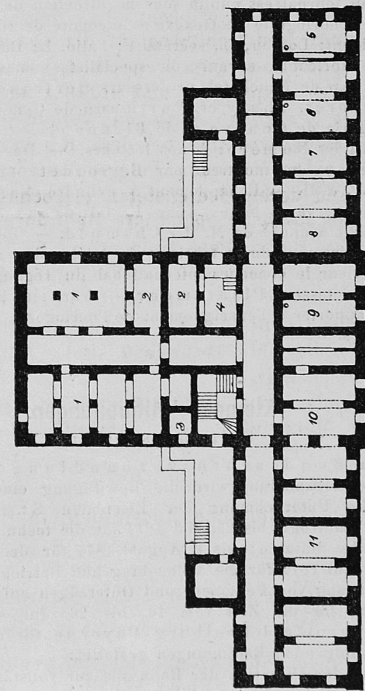
Erdgeschoss.



Kellergeschoss.

Höhe 3,39 m/

1. Lagerkeller
2. Schenk- und Gemüsekeller
3. Kübelraum
4. Raum für schmutzige Wäsche
5. Microscopirzimmer
6. Saal für Operationsübungen
7. Mägdezimmer
8. Esszimmer für Schwangere
9. Esszimmer der Hebammen-Schülerinnen
10. Abwasch- und Koeküche
11. Diensträume.



1 : 600

Kellergeschoss.

INDEX.

Erdgeschoss.

Höhe 4,20 m/

12. Klinischer Saal
13. I. Assistentenzimmer
dasselbe ist in zwei Zimmer abgetheilt je mit eigenem Ausgang
14. Lingerie
15. Zimmer der Schwangers-Wärterin und Wartzimmer für Kranke
dieses Zimmer ist in zwei getheilt jedes mit einem Ausgang
16. Abritze
17. Portier
18. Theeküche
19. Badzimmer
20. Zimmer der Hausmeisterin.

Nordwestlicher Flügel.

21. Gynäkologische Kranke:
2 Zimmer mit 5 Betten, Tot. 10
" " 2 " 4 zus. 14
je neben den grossen Zimmern befindet sich ein Wärterinnenzimmer

Südöstlicher Flügel.

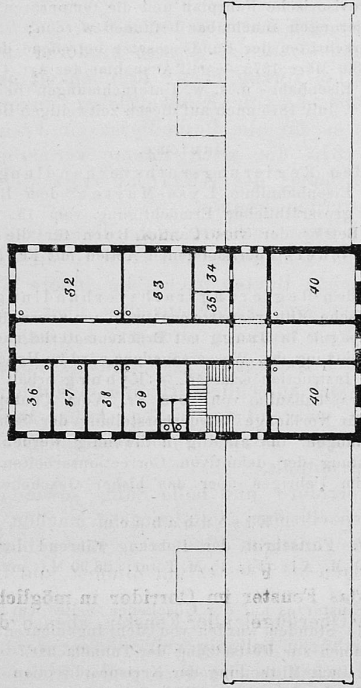
21. Abtheilung für Schwangere:
3 Zimmer mit je 6 Betten, Total 18.

I. Etage.

Höhe 4,30 m/

22. Hörsaal
 23. Zimmer des Directors
 24. Sammlung
 25. Zimmer des II. Assistenten
 26. Wartezimmer für Studierende
 27. Gebärzimmer
 28. Badzimmer
 29. Theeküche
- Südöstlicher Flügel.
30. Zimmer für Kostgänger:
5 Zimmer mit je 1 Bett, Total 5
1 Zimmer für eine Wärterin
- Nordwestlicher Flügel.
31. Zimmer für gesunde Wöchnerinnen
2 Zimmer mit 4 Betten, Total 8
" " 2 " 6 zus. 14
2 Wärterinnenzimmer
Zimmer der Anstaltshebamme.

II. Etage.



II. Etage.

Höhe 3,75 m/

33. Unterrichtszimmer der Hebammenschülerinnen
34. Badzimmer
35. Theeküche
36. Hebammenlehrer.
- 37, 38, 39. Schlafzimmer der Hebammenschülerinnen:
1 Zimmer mit 8 Betten, Total 8
" " 3 " 3
" " 3 " 3
2 Zimmer für fieberkranke Wöchnerinnen:
2 Zimmer mit 4 Betten, Total 8.

I. Etage.

