

**Zeitschrift:** Die Eisenbahn = Le chemin de fer  
**Herausgeber:** A. Waldner  
**Band:** 4/5 (1876)  
**Heft:** 1

## **Werbung**

### **Nutzungsbedingungen**

Die ETH-Bibliothek ist die Anbieterin der digitalisierten Zeitschriften auf E-Periodica. Sie besitzt keine Urheberrechte an den Zeitschriften und ist nicht verantwortlich für deren Inhalte. Die Rechte liegen in der Regel bei den Herausgebern beziehungsweise den externen Rechteinhabern. Das Veröffentlichen von Bildern in Print- und Online-Publikationen sowie auf Social Media-Kanälen oder Webseiten ist nur mit vorheriger Genehmigung der Rechteinhaber erlaubt. [Mehr erfahren](#)

### **Conditions d'utilisation**

L'ETH Library est le fournisseur des revues numérisées. Elle ne détient aucun droit d'auteur sur les revues et n'est pas responsable de leur contenu. En règle générale, les droits sont détenus par les éditeurs ou les détenteurs de droits externes. La reproduction d'images dans des publications imprimées ou en ligne ainsi que sur des canaux de médias sociaux ou des sites web n'est autorisée qu'avec l'accord préalable des détenteurs des droits. [En savoir plus](#)

### **Terms of use**

The ETH Library is the provider of the digitised journals. It does not own any copyrights to the journals and is not responsible for their content. The rights usually lie with the publishers or the external rights holders. Publishing images in print and online publications, as well as on social media channels or websites, is only permitted with the prior consent of the rights holders. [Find out more](#)

**Download PDF:** 09.02.2026

**ETH-Bibliothek Zürich, E-Periodica, <https://www.e-periodica.ch>**

# Koch & Bein's Metall- und Glas-Buchstaben-Fabrik.

# K

## Zink, Wappen- und Medaillen-Giesserei, Dampf-Glasschleiferei und Emailir-Anstalt

empfehlte sich zur Anfertigung von Metall- und Glasbuchstaben zu Geschäftsfirmen, Bezeichnung von Eisenbahnstationen, öffentlichen Gebäuden etc.

*Schilder zur Bezeichnung von Strassen und Nummerierung ganzer Städte.*

Wappen für Hoflieferanten, Medaillen sämtlicher Welt- und Provinzial-Ausstellungen.

**KOCH & BEIN, Berlin C., Brüderstrasse 29.**

# B

(1135)

## Ferroux'sche Steinbohrmaschinen für Tunnel, Bergwerke, Steinbrüche und Schächte.

*Zweiundvierzig Maschinen arbeiten am St. Gotthard-Tunnel und vierzig am Tunnel von Cochem an der Moselbahn (Preussen).*

Diese Maschinen sind die einzigen, welche im Vorrückstollen auf der Nordseite des Gotthardtunnels bei Göschenen verwendet werden, und daselbst den härtesten Granit durchbohren.

Solche leisten ebenso vorzügliche Dienste in Bergwerkstollen, für welche eine besonders passende Maschine construiert wurde.

Um nähere Information wende man sich an

**B. ROY & Cie., Maschinenfabrik  
VEVEY (Schweiz).**

Einzig patentirt in allen Ländern für die  
Ferroux'schen Steinbohrmaschinen.

(1004)

## Arth - Rigibahn.

Generalversammlung.

Die Herren Actionäre der Arth-Rigibahn werden auf Samstag den 29. Januar nächsthin, Nachmittags 1 Uhr, zur ordentlichen Generalversammlung in's Stationsgebäude Arth eingeladen, um nachstehende Tractanden zu berathen:

1. Vorlage der Rechnung und des Geschäftsberichtes pro 1874/75.
2. Wahl der Rechnungsrevisoren pro 1875/76.
3. Bericht und Antrag des Verwaltungsrathes über eine mit der Zuger Dampfschiffahrtsgesellschaft für Erstellung eines Salondampfbootes zu treffende Vereinbarung.

Die gedruckten Berichte nebst Eintrittskarten können vom 20. Januar an bezogen werden:

- In Basel bei Herrn Bischoff zu St. Alban.
- „ Winterthur bei der Bank in Winterthur.
- „ Zürich bei der Schweiz. Creditanstalt.
- „ Arth auf unserm Betriebsbureau.

Arth; 28. Dezember 1875.

Namens des Verwaltungsrathes,

Der Präsident:

**G. Bürgi.**

(H-7547-Z)

## Der Bauplan des Turnhauses in Zofingen (Schweiz)

welches ganz neu erbaut, und anerkannt musterhaft eingerichtet ist, kann in photographischer Nachbildung, nebst Baubeschrieb und detaillirter Kostenberechnung bezogen werden für 8 Mark, und die Detailzeichnungen der Geräthe für 2 Mark bei

**Friedr. Albrecht, Architect,**

(1106)

in Zofingen (Schweiz.)

## JUCKER-WEGMANN

**Zürich.**

Fabrik-Lager aller Sorten Papiere  
und Carton.

**Specialität**

**in Zeichnen- und Paus-Papieren**

(1006)

etc. etc.

**A V I S.**

## Chemins de fer du Jura-Bernois.

Messieurs les porteurs d'anciennes obligations du Jura Industriel, II<sup>e</sup> hypothèque, sont informés qu'ils peuvent déposer leur titres dès le 27 courant à la Caisse du Jura-Berne-Lucerne à Berne et au Basler Bankverein à Bâle pour opérer l'échange des titres contre des obligations du Jura-Bernois et toucher l'intérêt de fr. 12. — pour l'année 1875.

Il sera délivré des récépissés contre le dépôt des anciens titres et les nouvelles obligations pourront être retirées dès le 10 Janvier 1876 aux endroits désignés ci-dessus.

Bienne, le 16 Janvier 1875.

La Direction

des Chemins de fer du Jura-Bernois.

(H4432Y)

# Special - Geschäft für Hydraulische Maschinen.

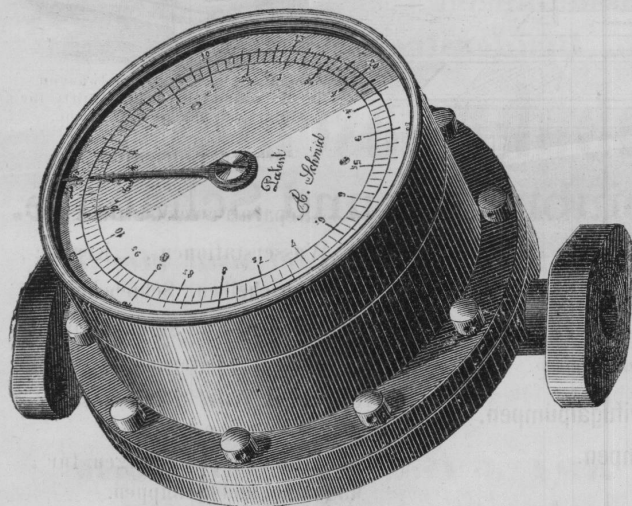
## Motoren für Kleingewerbe

mit Regulatoren für möglichst ökonomischen Wasserverbrauch.

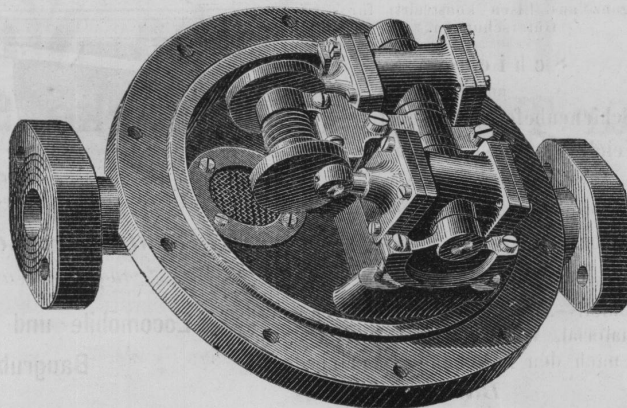
Kleine Motoren für Nähmaschinen und andere Apparate.

*Pumpen ohne Ventile für dickflüssige Substanzen.*

WASSERMESSE.



Sehr genau!



*Hauptsächlich zur Controle des Speisewassers zu Dampfkesseln.*

**A. SCHMID**, Maschinen-Ingenieur,

Mechanische Werkstätte.

ZÜRICH, 16, in Gassen, ZÜRICH.

(1126)

## Amtliche Berichte

über die

## GOTTHARDBAHN.

Hiermit bringen wir wiederholt zur Kenntniss, dass die vom schweizerischen Bundesrathe veröffentlichten Berichte über den jeweiligen Stand der Arbeiten an der Gotthardbahn, nämlich der

Rapport trimestriel und Rapport mensuel

nebst den

Geologischen Tabellen

durch Vertrag und freundschaftliche Uebereinkunft mit der J. Dalp'schen Buchhandlung in Bern mit sämtlichen Vorräthen und Rechten in unsern Verlag übergegangen sind und künftig bei uns erscheinen werden.

Etwaige Bestellungen sind also nicht mehr an die J. Dalp'sche Buchhandlung in Bern, sondern an uns zu richten.

Ein Prospectus über das bedeutende Werk ist erschienen und steht gratis zu Diensten.

Zürich, im Dezember 1875.

**ORELL FÜSSLI & CO. Verlag.**

## Kleinere Locomotiven

für schmale und normale Spurweite liefert als Specialität seit 1860 die

**Maschinenbau-Gesellschaft Heilbronn**

[H-72643]

zu Heilbronn.

## J. F. Klingelfuss, Mechaniker,

Aarau.

Specialfabrikation von Wasserwagen.



**Wasserwagen**

in nur solider gusseiserner, gussstählerner, schmiedeiserner oder hölzerner Fassung für horizontale, verticale und schräge Abmessungen liefert unter Garantie der Genauigkeit und Angabe der Empfindlichkeit

**J. F. Klingelfuss**, Mechaniker,

Aarau.

(1105)

NB.—Reparaturen an allen Sorten Wasserwagen werden stets prompt und exact ausgeführt.

## Vereinigte Schweizerbahnen

Mit dem 1. Januar 1876 tritt ein IV. Nachtrag zum Tarif für den böhm.- bayer.- schweiz. Güterverkehr vom 1. December 1873, neue reducirte Kohlenfrachtsätze enthaltend in Kraft, welcher auf den wichtigern Stationen eingesehen und gratis bezogen werden kann.

St. Gallen, den 28. December 1875.

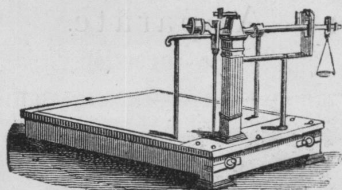
[M 4033Z]

Die Generaldirection.

# WOLF & C<sup>IE</sup> — ZÜRICH

7, Brandschenkestrasse, 7

empfehlen sich den Tit. Eisenbahngesellschaften und Bauunternehmungen zur Lieferung nachstehender Specialitäten:



Centesimal- und Dezimalwaagen (ganz aus Eisen konstruirt) für Güterschuppen.

Schienen  
und

Schienenbefestigungsmittel.

Weichen und Kreuzungen.

Kleiseisenzeug

zum Befestigen derselben.

Oberbauwerkzeug & Maschinen  
zum Tunnelbau.

Lokomotiv-, Wagen- und Bahnhofbeleuchtungs-  
material, Weichen- und Wärterlaternen  
nach den bestehenden Vorschriften.

Barrieren

(Zug-, Schiebe-, Roll- und Drehbarrieren).

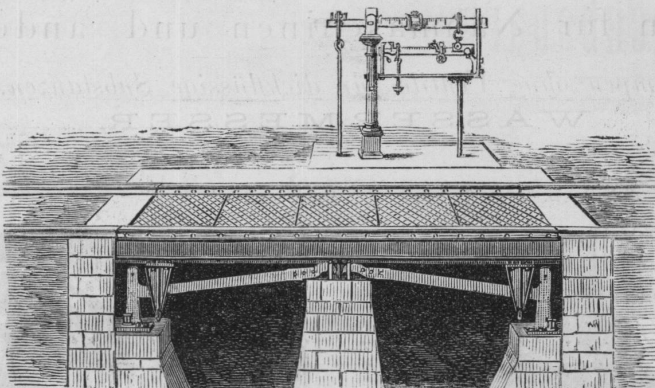
Gradientenzeiger, Controlstöcke,

Verbottafeln, Ketten und Draht. Schmiede-  
stücke aus Stahl und Eisen.

Asphaltdachleinwand

für provisorische Dächer.

Blachen und Stoffe aus Hanf und Flachs zum  
Bau und Unterhalt der Waggon.



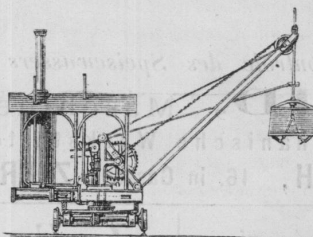
Brückenwaagen für Bahnhöfe, für Gemeinden und Werkplätze, auch solche mit gusseisernem Gehäuse, kein Mauerwerk erfordernd.

Rollwagenräder aus Hartguss

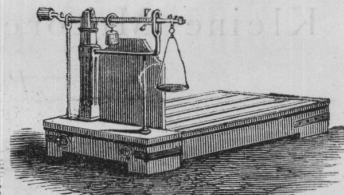
und solche aus Schmiedeeisen.

Locomotive und Zentrifugalpumpen,

Baugrubenpumpen.



Dampfkrahnen.



Dezimal- und Centesimalwaagen (in Holz und Eisen konstruirt) für Güterschuppen und Magazine.

Ganze Einrichtungen  
für

Reparaturwerkstätten und

Wasserstationen, Krahne,

Drehscheiben, Schiebebühnen,

mechanische Signale sammt

Laternen.

Gusswaaren und Façoneisen  
zu Bauzwecken.

Specielle Aufzugsvorrichtungen für  
Magazine und Schuppen.

Winden, Flaschenzüge, Wellenböcke,

Blasebälge, Ambose, Schraubstöcke,

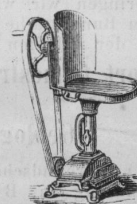
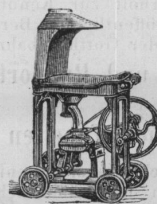
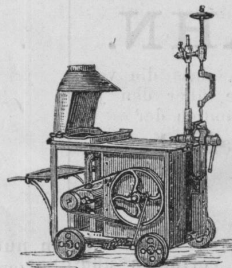
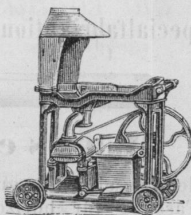
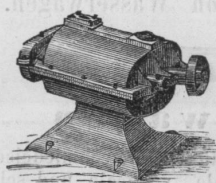
Steinbruchmaschinen zur Schotterherzeugung,

Nägel zur Schwellenmarkierung.

Patent Lederfilz zu Packungen.

Mehl'sche Patentroste.

Zündschnüre.



## Ventilatoren und Feldschmieden, Root's Patent.

Ferner liefern dieselben

als Vertreter der Gasmotorenfabrik Deutz in Deutz die patentirte atmosphärische Gaskraftmaschine, System Langen & Otto 1/4, 1/2, 1, 2 und 3 Pferdekkräfte.

Erprobte, billige Betriebskraft in neuer einfacher Construction. — Mehr als 2000 Maschinen im Betrieb, Gasverbrauch nur 3/4 Cubimeter pro Stunde und Pferdekraft. — Anstatt Gas auch Petroleumdestillate verwendbar.

### Ventilatoren

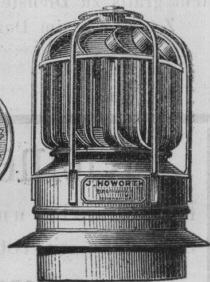
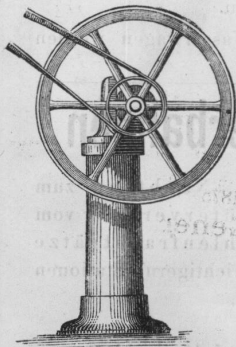
zur Ventilation von Waggonen

nach beistehender Abbildung

sowie ähnliche zum

Ventiliren von Fabrikräumen,

Kaminen etc.



Waggon-Ventilator.

WOLF & C<sup>IE</sup> — ZÜRICH.

Druck und Verlag von Orell Füssli & Co. in Zürich.



# Schweizerische Nordostbahn.

## Vergebung von Eisenbahn-Hochbauarbeiten.

Die Ausführung nachfolgend veranschlagter

Bahnwartbuden der Linie

Effretikon-Wetzikon-Hinweil

wird hiemit zur freien Bewerbung im Submissionswege  
ausgeschrieben:

| Bahnwartbuden.            | Voranschlag für eine Bude.                               |     |   |     |           |     | Zusammen. |     |
|---------------------------|--|-----|---|-----|-----------|-----|-----------|-----|
|                           | I.<br>Maurer-,<br>Steinhauer- &<br>Verputz-<br>arbeiten. |     | II.<br>Zimmer-, Glaser-<br>Schlosser-,<br>Spengler- und<br>Malerarbeiten. |     | Zusammen. |     |           |     |
|                           | Fr.  | Ct. | Fr.   | Ct. | Fr.       | Ct. | Fr.       | Ct. |
| 10 Buden auf Stationen    | 413  | 76  | 1,002   | 60  | 1,416     | 36  | 14,163    | 60  |
| 16 Buden auf offener Bahn | 586  | 52  | 1,022   | 40  | 1,608     | 92  | 25,742    | 72  |

Diese Arbeiten können entweder einzeln oder insgesamt  
übernommen werden.

Pläne, Kostenvoranschläge und Bedingungen stehen auf dem  
Hochbaubureau des Herrn Architekten Gmelin, Stadelhoferstrasse  
No. 10, Zürich, jederzeit zur Einsicht bereit.

Angebote in Procenten des Voranschlages sind unter der  
Aufschrift: „Hochbaueingabe Effretikon-Wetzikon-Hinweil“  
spätestens bis 20. Januar 1876 schriftlich und versiegelt der  
Direction der Schweizerischen Nordostbahn (Bleicherweg) in  
Zürich einzureichen.

Unternehmer, welche der Bauleitung nicht hinlänglich be-  
kannt sind, haben bei ihrer Eingabe sich über Fähigkeit und  
Mittel auszuweisen, indem ohne Sicherheit in dieser Beziehung  
ihr Offert nicht berücksichtigt werden könnte.

Zürich, den 24. December 1875.

Im Auftrage der Direction der Schweiz. Nordostbahn:

[1113] Der Obergeringenieur für den Bahnbau:

Rob. Moser.

### Schlauchweberei

von H. Rebmann's sel. Erben

Wädensweil.

Haftschläuche, Feuereimer, Gurten, Rettungsselle etc.

(1121)

Alles unter Garantie.

## Für Eisenbahnen.

Schienen, Laschen, Bolzen, Nägel, sowie sämtliche Ober-  
bauwerkzeuge und Geräthschaften, Schienenbrecher, Nivelleurs,  
etc. Ausrüstungen für Conducteurs und Bahnwärter liefert  
billigst und in kürzester Frist (1037)

H. ARBENZ-HAGGENMACHER

in Winterthur.

## Jura - Bern - Luzern - Bahn.

Mit 10. November 1875 ist ein erster Nachtrag zum internen  
Gütertarif der Linie Basel-Delsberg in's Leben getreten, wonach  
der Güterverkehr nach und von der Station Bärschwil auf Eil-  
gut und Rücksendung leerer Gebinde beschränkt ist.

Exemplare dieses Nachtrages können auf sämtlichen  
Stationen der Linie Basel-Delsberg bezogen werden.

Bern, den 13. December 1875.

Die Direction

(1109)

der Jura-Bern-Luzern Bahn.

### Für Ingenieure und Architekten!

## Aneroid- Barometer

für Höhenmessungen

von **NODET** Paris

Aarauer Reisszeuge und Zirkeltheile

zum Catalog-Preise

sowie

Winkelspiegel, Kreuzscheiben & Nivellirinstrumente

Grosse Auswahl optischer Instrumente

bester Qualität

(1032)

**Th. Ernst**  
Optiker & Mechaniker  
ZÜRICH

### ZU VERKAUFEN.

### Eine gut conditionirte Dampfmaschine

von 3 à 4 Pferdekräften ist in Folge Anschaffung einer grössern billig  
zu verkaufen.

(1130)

Eidg. Waffenfabrik, Bern.

### Unternehmer

VON

## Gas- & Wasseranlagen

für Hôtels, Privaten und ganze Ortschaften:

**GUGGENBÜHL & MÜLLER**

zum Schneggen

**ZÜRICH**

zum Schneggen

Lager

VON

Gussröhren und Bestandtheile.

Eisenröhren und do.

Bleiröhren.

Abtritt-Apparate, geruchlose.

Pissoirs in Porcellan und Eisen

emailirt.

Washbecken in Porcellan und Eisen

emailirt.

Washcommoden.

Badewannen in Eisen emailirt.

Badewannen, Sitzbäder, in Zinkblech.

Douchen und Badofen.

Springbrunnen-Ornamente.

Springbrunnen und deren Wasser-  
spiele.

Wasserhahne aller Art.

Saug- und Druckpumpen.

Gummi- und Haftschräuche.

Gummiplatten, Gummischnur.

Gaslampen etc.

Steinkohlen- und Oel-Gas-Apparate.

(1012a)

Gasometer, Reservoirs von Eisenblech etc. werden in unserer  
Werkstätte prompt und billigst besorgt.



## Schweizerische Nordostbahn.

Vom 1. Januar 1876 an finden die reglementarischen Bestimmungen und die Taxen des Gütertarifes Ludwigshafen-Ostschweiz via Weissenburg-Basel vom 15. October 1875, mit Ausnahme der Frachtsätze für Schaffhausen, Constanz, Romanshorn transit, Lindau und Bregenz, auch Anwendung auf die directe Beförderung der Güter zwischen Ludwigshafen via Maxau, sowie zwischen Mannheim einerseits und den Stationen der Bötzenbergbahn, der Schweizerischen Nordostbahn und der Vereinigten Schweizerbahnen anderseits.

Alle früher ausgegebenen Tarife für den Güterverkehr der Station Mannheim nach und von den genannten schweizerischen Bahnen, ausgenommen den Steinkohlentarif vom 1. Januar 1876 treten mit gleichem Datum ausser Kraft.

Zürich, 30. December 1875.

Die Direction

(1142)

der Schweiz. Nordostbahn.

## Schweizerisches Bundesblatt.

Aus manchen an die Bundeskanzlei gerichteten Nachfragen oder Gesuchen um Drucksachen, z. B. Gesetzentwürfe u. s. w., geht hervor, dass die Nachfragenden keine Kenntniss von dem Bestande und dem Inhalte dieses amtlichen Publicationsorgans eidgenössischer Erlasse haben, wodurch dann manche Korrespondenzweitläufigkeiten entstehen.

Aus diesem Grunde wird hiemit auf den Inhalt, den Preis und den Bezugsmodus des Bundesblattes aufmerksam gemacht.

Der Abonnementspreis für das schweiz. Bundesblatt beträgt vier Franken, mit Inbegriff der portofreien Zusendung im ganzen Umfange der Schweiz.

Inhalt des Bundesblattes: Botschaften, Berichte, Beschlüsse, Beschluss- und Gesetz-Entwürfe, Verhandlungen des Bundesrathes und beziehungsweise der Bundesversammlung; Konsulatsberichte; Uebersichten des Zollwesens, der Posteinnahmen, des Geldanweisungsverkehrs, des Telegraphenverkehrs; Ausschreibungen von Stellen, von Lieferungen u. s. w.

Gratis-Beilagen: laufende Gesetzessammlung, inbegriffen die Staatsverträge; — Budget, Staatskalender, Militär-Etat, etc.

Es kann nur auf einen ganzen Jahrgang des Bundesblattes, jedoch jederzeit abonnirt werden.

Das Nähere des Inhalts und des Bezugsmodus (man abonnirt bei der Post oder gegen Einsendung des Betrags bei der Expedition in Bern; allfällige Reclamationen sind bei der Expedition des Bundesblattes anzubringen) ist aus einer ausführlichen Abonnementsanzeige des Bundesblattes zu ersehen.

Bern, den 31. Dezember 1875.

(1040) (B 87)

Die schweizerische Bundeskanzlei.

## Eisenbahn-Ingenieuren, Architecten und Bauunternehmern

empfehle mich höflichst für Lieferung von Schachtseil, unge-  
theerte, und halbgetheerte in allen Dimensionen,

Krahnseil, Flaschenzugseil, kleinere Seil aller Art, etc.  
Verdichtungsseil, getheerte und ungetheerte.

Pechfackeln, Zündschnüre in zuverlässiger Qualität.

Zündschnur, Guttapercha, für Sprengungen unter Wasser.

Wagenfett in grossen und kleinen Gebinden.

Schiffstheer (Goudron de Norwège).

Achtungsvoll zeichnet

**Jacob Egli, Seiler,**  
Luzern.

[1134]

Alleiniges Depot für die ganze Ostschweiz:  
ZÜRICH

# Wächter

## Control-Uhren

und

## Control-Apparate

(ohne Uhrwerk)

neuester Construction

hält auf Lager

## Rudolf Wissmann

Uhrmacher,

(1024)

18 Limmatquai 18

ZÜRICH

## Allgemeiner Submissions-Anzeiger

mit Beilage: Wochenblatt f. d. deutschen Holzhandel  
erscheint in Stuttgart und ist das einzige 3 mal wöchentlich erscheinende Fachblatt Süd- und Mitteld Deutschlands. Dasselbe enthält alle auf Submission ausgeschriebenen Lieferungen branchenweise geordnet in chronologischer Uebersicht, sowie deren Ergebnisse, soweit dieselben erhältlich. Abonnementspreis 4 1/2 M. pro Quartal inclusive der Submissionsberichte, durch jede Postanstalt zu beziehen. Probenummern gratis, franco. Inserate à 25 Pf. pro Petitzeile finden bei Behörden und in industriellen Kreisen gediegenste Verbreitung. Bei Wiederholungen entsprechenden Rabatt. (1129)

Verlag von **Wilh. Nitzschke** in **Stuttgart**,  
Wichtiges Werk für alle Eisenbahn- und andern  
Bauämter, Ingenieure, Techniker, Baumeister,  
Eisengiessereien.

## Sammlung eiserner Brückenconstructionen

ausgeführt bei den Bahnen des „Vereins deutscher Eisenbahnverwaltungen“. Herausgegeben von Präsident L. v. Klein, königl. württemb. Eisenbahn-Baudirector. Neue Folge. 10 Lieferungen. 63 Taf. und 24 Bog. Text, nebst Gesamttitel- und Inhaltsübersicht der 10 Lieferungen. Preis complet 48 Mark.

Die Neue Folge kann auch jetzt noch  
in Lieferungen nach und nach

und zwar zum Preise von je 4 1/2 Mark für die ersten 8 Lieferungen und je 6 Mark für Lieferung 9 und 10 bezogen werden und liegt die erste Lieferung in jeder Buchhandlung zur Ansicht aus. Die 63 Tafeln dieser 10 Hefte enthalten Brücken-Abbildungen der österreichischen, bayerischen, badischen und württembergischen Staatsbahnen, der hessischen Ludwigsbahn und der österreichischen Privatbahnen. Zugleich wird hiemit wiederholt hingewiesen auf die

## Erste Sammlung eiserner Brückenconstructionen

ausgeführt bei den Bahnen des „Vereins deutscher Eisenbahn-Verwaltungen“. 39 Tafeln und 16 Bogen Text. Preis nur 18 Mark.

Dieselbe enthält Brücken der badischen, bayerischen, braunschweigischen, hannoverschen, österreichischen, preussischen, kgl. sächsischen Staatsbahnen, sowie der Berlin-Hamburger, Berlin-Stettiner, Cöln-Mindener, Oberhausen-Arnheimer, ober-schlesischen, thüringischen Bahn und die Beschreibung der Niagara-Hängebrücke. Zu beziehen durch alle Buchhandlungen des In- und Auslandes. (1128)