

**Zeitschrift:** Die schweizerische Baukunst  
**Herausgeber:** Bund Schweizer Architekten  
**Band:** 11 (1919)  
**Heft:** 12

## **Werbung**

### **Nutzungsbedingungen**

Die ETH-Bibliothek ist die Anbieterin der digitalisierten Zeitschriften. Sie besitzt keine Urheberrechte an den Zeitschriften und ist nicht verantwortlich für deren Inhalte. Die Rechte liegen in der Regel bei den Herausgebern beziehungsweise den externen Rechteinhabern. [Siehe Rechtliche Hinweise.](#)

### **Conditions d'utilisation**

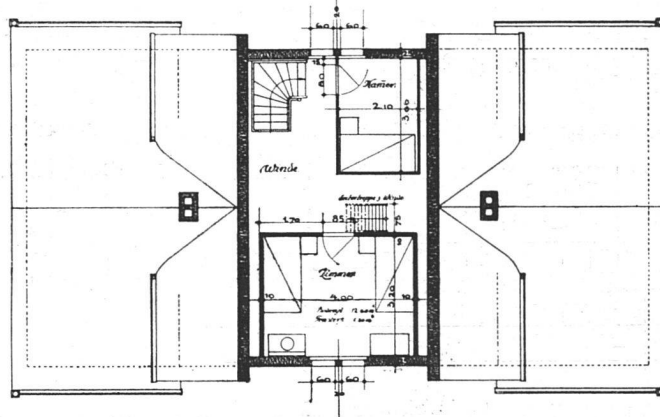
L'ETH Library est le fournisseur des revues numérisées. Elle ne détient aucun droit d'auteur sur les revues et n'est pas responsable de leur contenu. En règle générale, les droits sont détenus par les éditeurs ou les détenteurs de droits externes. [Voir Informations légales.](#)

### **Terms of use**

The ETH Library is the provider of the digitised journals. It does not own any copyrights to the journals and is not responsible for their content. The rights usually lie with the publishers or the external rights holders. [See Legal notice.](#)

**Download PDF:** 22.05.2025

**ETH-Bibliothek Zürich, E-Periodica, <https://www.e-periodica.ch>**



*Grundriss u. Kellerboden.*

Architekt A. Huber-Sutter, Zürich.

# Entstaubungs-Anlagen

## System Ziegler

Stationäre hydraulische und elektrische Anlagen  
für Wohn- und Geschäftshäuser, Hotels, Spitäler etc.  
in höchster Vollkommenheit und Einfachheit

**Gebrüder Sulzer A.-G.**  
Abteilung Zentralheizungen  
Winterthur

in  
Verbindung  
mit

**F. & C. Ziegler**  
Maschinenfabrik  
Schaffhausen



Wasserdurchlässige Böden u. Wände (Putz) werden mit schnellbindender „SIKA“ verdichtet.

# SIKA

langjährig erstklassig bewährt, mit welchen man auch während grösstem **Wasserdruck:** Keller, Schächte, Kanäle, Stollen, Tunnels, Fassaden, Terrassen eigenen Systems etc., dauernd staubtrocken abdichtet. Uebernehmen auch Selbstaussführung oder stellen Personal und übernehmen weitestgehende **Garantien**

**Kasp. Winkler & Cie., Zürich 5**

Telephon: Selnau 3963 (Fabrikation und Vertrieb) Telegramme: Sika

In vielen tausend Werkstätten hat man erkannt, dass in bezug auf Haltbarkeit, vornehme Wirkung in Ton und ruhige Flächenwirkung

W. Zimmermanns

## Arti-Holzbeizen

besonders auch in Anbetracht ihres mässigen Preises den Vorzug vor den meisten ähnlichen Fabrikaten verdienen.

Musterkarten in allen Holzarten zur Verfügung. Fachmännischer Rat in allen Beizfragen auf Grund langjähriger praktischer Erfahrungen wird unentgeltlich erteilt

**Farbwerk Emil Jansen & Co., Barmen**  
Spezial-Fabrik von Holzbeizen. Telegr.-Adr.: **ARTI**



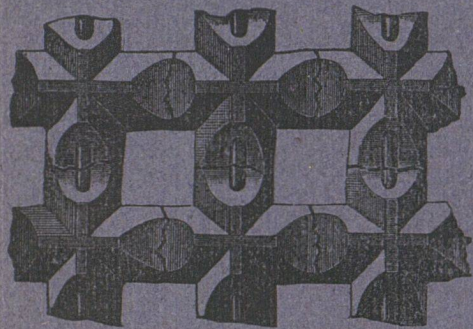
## ALB. NAUER ZÜRICH

Kalkbreitestr. 84 Telephon S. 20.31

Fabrikation v. Seidenschirmen  
f. alle Arten Beleuchtungskörper

nach eigenen Modellen  
und nach Zeichnungen

## Schweizer. Drahtziegelfabrik A.-G. Lotzwil (Bern)



empfiehlt Drahtziegelgewebe zu Verkleidungen, Decken, Wänden, Böden, Gewölbungen, Einfriedigungen und Ummantelungen

1016  
Prospekte und Muster gratis

A.-G. d. Möbel- u. Parkettfabrik von

## Robert Zemp Emmenbrücke - Luzern

Kunstgewerbliches Etablissement für Innenarchitektur — Innendekoration. Ausstellungsräume in Luzern, Hirschengraben 39 — 41a



**M**arkisen- und Storenfabrik  
Storen nach eigenen patentierten bewährten Systemen, für Private u. Geschäftshäuser, Schulen und Spitäler etc. Spezialkonstruktion f. Bogenfenster, Veranden etc. la Referenzen Rolladen- u. Jalousie-Reparaturen. Viellach prämitert. Spiegelgasse 29 Rindermarkt 26 **Zürich 1**, Hottingen 2284 Telephon



**J. Louis Müller, Luzern**  
Kittlose Glasdächer für einfache und Doppelverglasung Entlüfter — Schweizer Fabrikat 1124

Spezial-Abteilung  
Bureaumöbel für Vertikal-System

# Ofenfabrik A.-G., Biel

Nachfolger von Fr. Wannenmacher

Ofenkacheln ♦ Kachelöfen

♦ Kacheln für Cheminées ♦

etc. etc.

Kataloge zu Diensten.

1125



## Keim'sche Mineral-Farben

Einziges Lager für die Schweiz:

Chr. Schmidt, Zürich 5, Hafnerstrasse 47

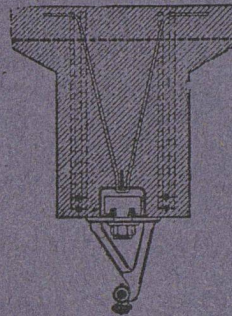
Abt. A: Künstlerfarben für Monumentalmalerei  
auf besondern Keim'schen Verputz

Abt. B: Dekorationsfarben } für Kalkverputz, Stein,  
Abt. C: Anstrichfarben } Zement und Eternit

1128

## Für Industriebauten

sind die 1122



**D.K.G.-Ankerschienen** pat.

Systeme Dr. Bauer und Jordahl und

**D.K.G.-Transmissions-Träger** pat.

für die Befestigung von Transmissionen, Rohrleitungen, Kabeln etc. unentbehrlich. Sie gestatten nachträgliche Verschiebungen der Transmissionen etc. nach Belieben und können auch als Armierungseisen ausgenutzt werden. In Hunderten von Fabrikbauten glänzend bewährt.

Prospekt und Muster kostenlos

Generalvertreter für die Schweiz:

**J. Louis Müller, Luzern**  
**F. A. Franken, Kannenfeldstr. 46, Basel**



**J. ULR. BIETENHOLZ**  
GARTENBAUGESCHÄFT

Zürich-Voltastr. 9

Entwurf und Ausführung von **Gartenanlagen**

unter steter Mitarbeit von L. Beckmann, Gartenarchitekt

1160

Unterhalt von Gärten

Bureau: Hädeliweg 22 — Telephon 15.23 Hottingen

## Bolleter, Müller & Co.

:-: Möbelfabrik und Bauschreinerei :-:

ZÜRICH

**Gesamter Innen-Ausbau**

nach eigenen oder gegebenen Entwürfen

Prima Ausführung

Fineste Referenzen

**AUSSTELLUNG**

1056

Bahnhofstr. 57, I. Stock St. Anna Hof (Kein Laden)

## FRITZ BLASER & Cie. BASEL

SPEZIALGESCHÄFT FÜR

**BAUBESCHLÄGE**

bis zur feinsten AUSFÜHRUNG

## Martin Keller & Co.

Tel. Nr. 64 **Wallisellen** (Zürich)

**Spezialhaus für chem.-bautechn. Produkte**

Wir können wieder liefern:

**Gutes Carbolineum**

1174

Vollwertiges Teerprodukt

Technische Anstriche für alle Industriezwecke