

**Zeitschrift:** Die schweizerische Baukunst  
**Herausgeber:** Bund Schweizer Architekten  
**Band:** 11 (1919)  
**Heft:** 1

**Artikel:** Arbeiten des Architekten C. Werner in Schaffhausen  
**Autor:** [s.n.]  
**DOI:** <https://doi.org/10.5169/seals-660519>

### **Nutzungsbedingungen**

Die ETH-Bibliothek ist die Anbieterin der digitalisierten Zeitschriften auf E-Periodica. Sie besitzt keine Urheberrechte an den Zeitschriften und ist nicht verantwortlich für deren Inhalte. Die Rechte liegen in der Regel bei den Herausgebern beziehungsweise den externen Rechteinhabern. Das Veröffentlichen von Bildern in Print- und Online-Publikationen sowie auf Social Media-Kanälen oder Webseiten ist nur mit vorheriger Genehmigung der Rechteinhaber erlaubt. [Mehr erfahren](#)

### **Conditions d'utilisation**

L'ETH Library est le fournisseur des revues numérisées. Elle ne détient aucun droit d'auteur sur les revues et n'est pas responsable de leur contenu. En règle générale, les droits sont détenus par les éditeurs ou les détenteurs de droits externes. La reproduction d'images dans des publications imprimées ou en ligne ainsi que sur des canaux de médias sociaux ou des sites web n'est autorisée qu'avec l'accord préalable des détenteurs des droits. [En savoir plus](#)

### **Terms of use**

The ETH Library is the provider of the digitised journals. It does not own any copyrights to the journals and is not responsible for their content. The rights usually lie with the publishers or the external rights holders. Publishing images in print and online publications, as well as on social media channels or websites, is only permitted with the prior consent of the rights holders. [Find out more](#)

**Download PDF:** 20.02.2026

**ETH-Bibliothek Zürich, E-Periodica, <https://www.e-periodica.ch>**



# DIE SCHWEIZERISCHE BAUKUNST

## ARBEITEN DES ARCHITEKTEN C. WERNER IN SCHAFFHAUSEN

Die Bauten, die wir heute veröffentlichen, bedürfen keines ausgedehnten Kommentars, da sie in ihren architektonischen Prinzipien und in der Anlage der Räume für sich sprechen. Die Wohnung des Direktors der Aluminium-Werke in Chippis (Kt. Wallis) zeichnet sich aussen und innen durch eine vornehme, zurückhaltende Gediegenheit aus; ebenso das Direktorzimmer des Verwaltungsgebäudes der Vereinigten Kammgarn-Spinnereien Schaffhausen und Derendingen in Schaffhausen (Abb. S. 4).

Interessant sind die Arbeiterhäuser in Chippis (Abbildungen S. 5—7). Dem Architekten sind bei der Gestaltung der Fassade — leider — meist strenge Zügel angelegt, und so steht er bei der Lösung des Problems in diesen Hinsichten nicht vor grossen Schwierigkeiten, wie dies die sehr einfachen Häuser auf Seite 6 zeigen. Beim Werkmeisterhaus (Seite 5—7) hingegen folgt der Architekt bewusst der heimischen Bauweise und bringt ein Halbchalet von reizender Eigenart zustande.



Aluminium-Industrie A.-G. Neuhausen, Filiale in Chippis. — Direktorwohnung (Nordansicht).  
Architekt: C. Werner, Schaffhausen.



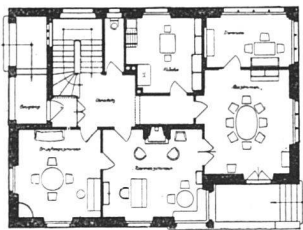
Aluminium-Industrie A.-G. Neuhausen, Filiale in Chippis. — Direkttorwohnung (Südwestansicht). Architekt: C. Werner, Schaffhausen.



Direktorwohnung in Chippis. — Herrenzimmer mit Blick ins Speisezimmer.  
Architekt: C. Werner, Schaffhausen.

Der zweite Teil dieser Nummer macht uns mit der herrlichen Anlage eines Waldfriedhofes bekannt. Wie hier ganz anders als in unsern üblichen Stadtfriedhöfen die Ruhe und Andacht betont wird, geht aus den Abbildungen auf Seite 8—10 deutlich

hervor. Die Gebäulichkeiten sind durchwegs praktisch disponiert (Grundriss S. 7), die Fassaden klar und einfach gestaltet, mit wenig, aber ausdrucksvoll symbolischem Schmuck versehen (Abbildung S. 9). Auch das Innere der Abdankungshalle (S. 12).



Grundrisse.  
Links: Erdgeschoss.  
Rechts: Obergeschoss.



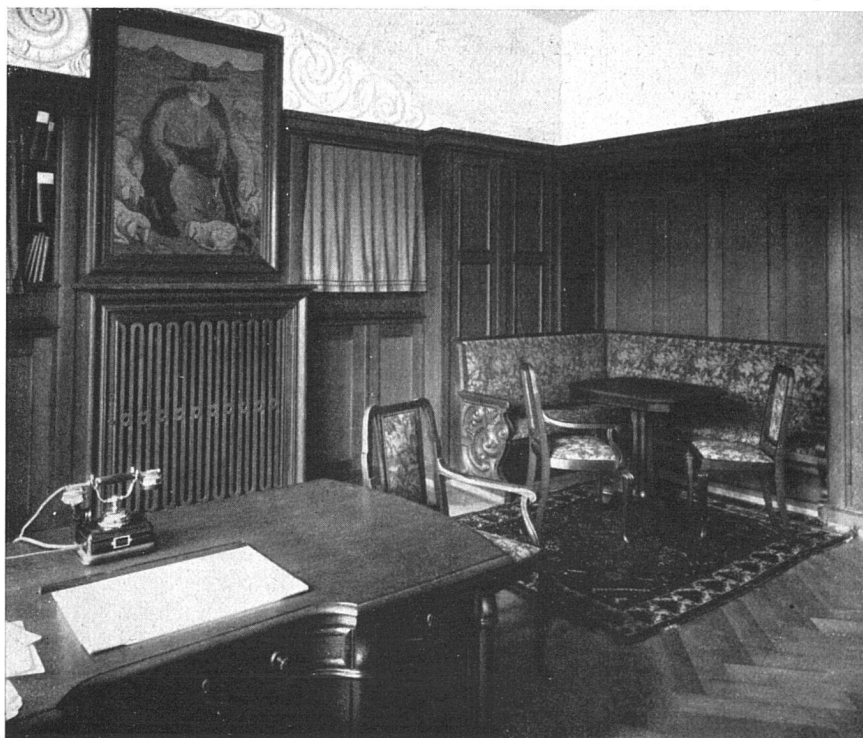
Aluminium-Industrie A.-G. Neuhausen, Filiale in Chippis. — Direktorwohnung.  
Architekt: C. Werner, Schaffhausen.





Direktorwohnung in Chippis. — Herrenzimmer.

Ver-  
waltungs-  
gebäude  
der  
Vereinigen  
Kamm-  
garnspin-  
nereien  
Schaff-  
hausen u.  
Deren-  
dingen in  
Schaff-  
hausen.



Direktor-  
zimmer.

Architekt:  
C. Werner,  
Schaff-  
hausen.



Aluminium-Industrie A.-G. Neuhausen. — Werkmeisterhaus Bramois (Nordfassade).  
Architekt: C. Werner, Schaffhausen.

## SCHWEIZERISCHE RUNDSCHAU

### Biel.

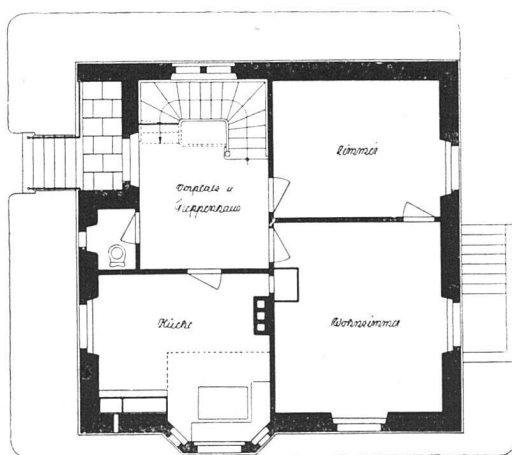
Das Preisgericht hat bei der Konkurrenz für einen *Bebauungsplan* der Stadt Biel und Vororte folgendes Urteil gefällt:

A. *Allgemeiner Bebauungsplan*. 1. Rang: (5000 Fr.) Projekt Nr. 12 „Wo der Wille, da ist ein Weg“; Ver-

fasser: R. Keller, Bauverwalter in Baden; Karl Zöllig, Architekt in Flawil; Mitarbeiter J. Wildermuth, Architekt in Baden. 2. Rang: (3000 Fr.) Projekt Nr. 19 „Trio“. Verfasser: Camille Martin, Architekt; Paul Aubert und Arnold Hoechel, Architekten in Genf. 3. Rang ex aequo: (2500 Fr.) Projekt Nr. 10 „Rosius“. Verfasser: Moser, Schürch & von Gunten, Archi-



Arbeiterhäuser in Chippis. — Architekt: C. Werner, Schaffhausen.



Aluminium-Industrie A.-G. Neuhausen, Filiale in Chippis.  
Werkmeisterhaus Bramois. — Architekt: C. Werner, Schaffhausen.

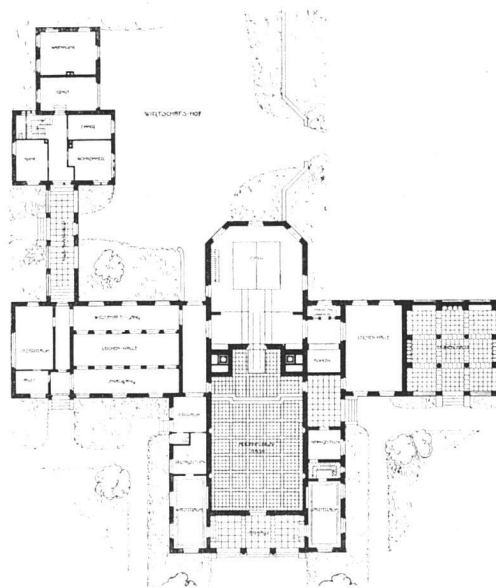
Grundrisse.

Links: Erdgeschoss.

Rechts: Obergeschoss.



Aluminium-Industrie A.-G. Neuhausen, Filiale in Chippis. — Werkmeisterhaus Bramois.  
Architekt: C. Werner, Schaffhausen.



Waldfriedhof  
Schaffhausen.  
Abdankungshalle  
mit  
Krematoriumanbau.

Grundriss.  
Architekt: C. Werner,  
Schaffhausen.

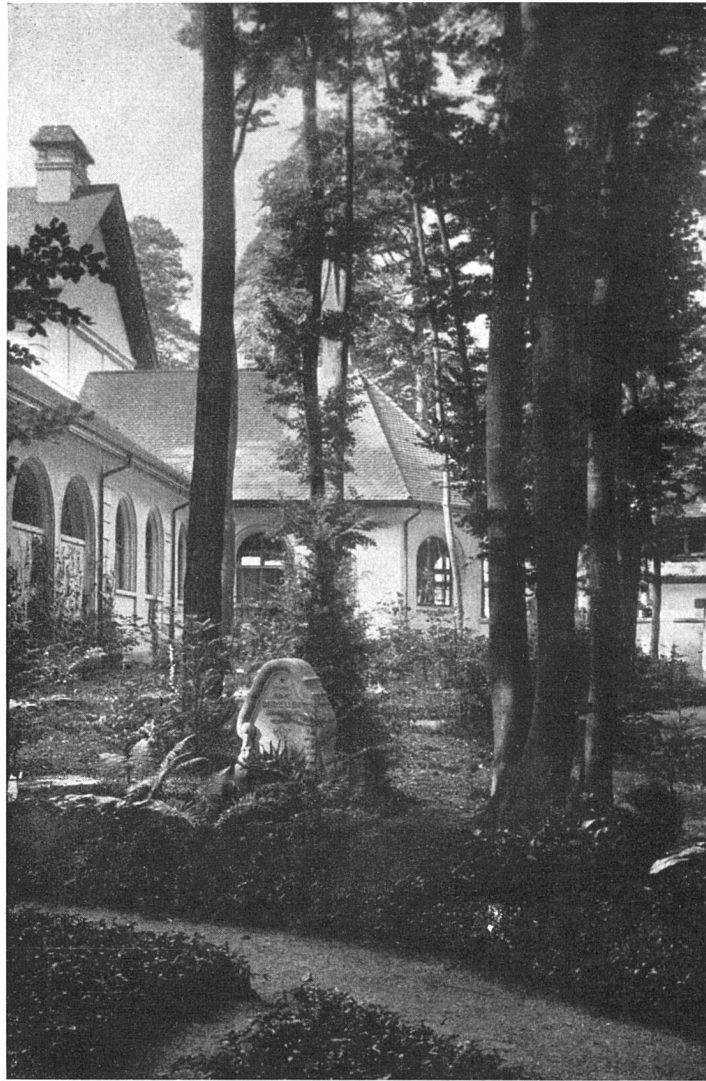




Waldfriedhof in Schaffhausen. — Architekt: C. Werner, Schaffhausen.



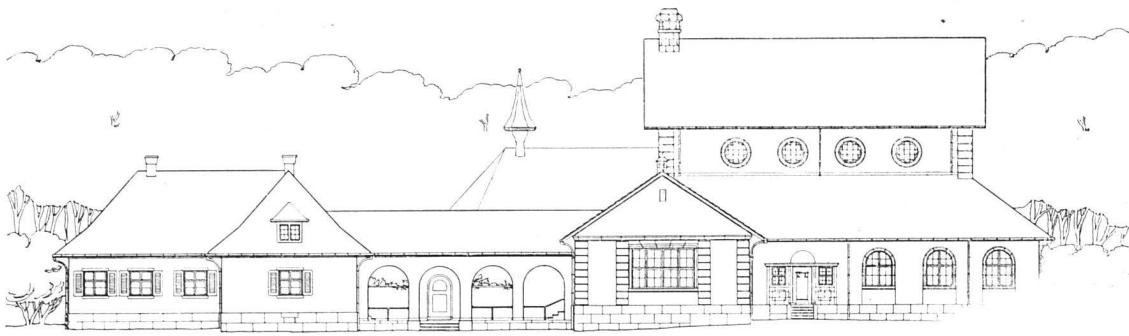
Waldfriedhof in Schaffhausen. — Eingang zur Halle.  
Architekt: C. Werner, Schaffhausen.



Waldfriedhof in Schaffhausen. — Krematoriumanbau, vorn: Einzelgrabstein.  
Architekt: C. Werner, Schaffhausen.



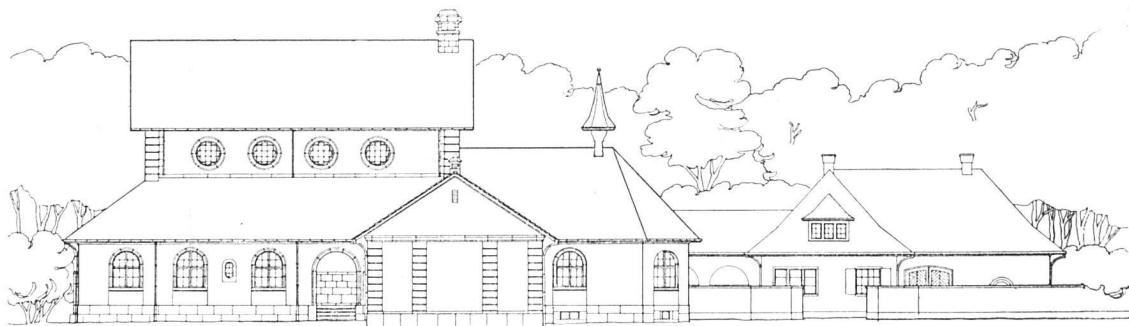
Waldfriedhof in Schaffhausen. — Südfassade.



Waldfriedhof in Schaffhausen. — Westfassade.



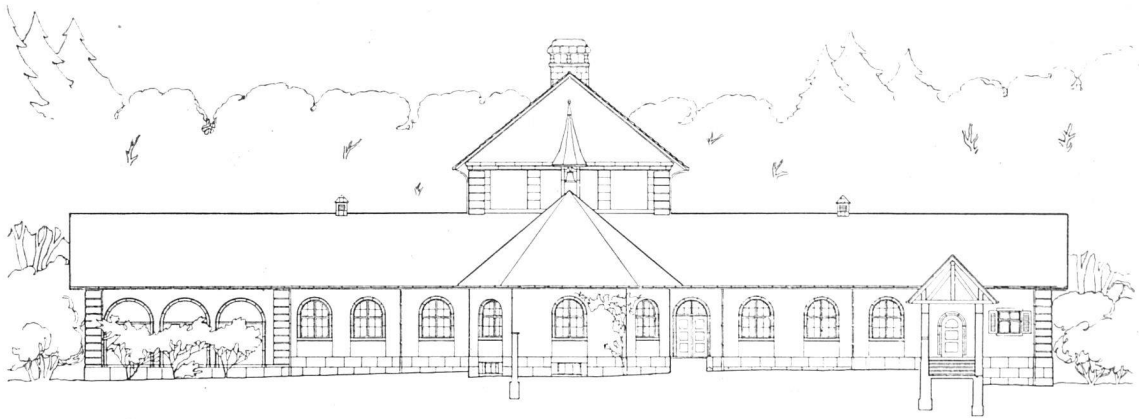
Waldfriedhof in Schaffhausen. — Pförtnerhaus.



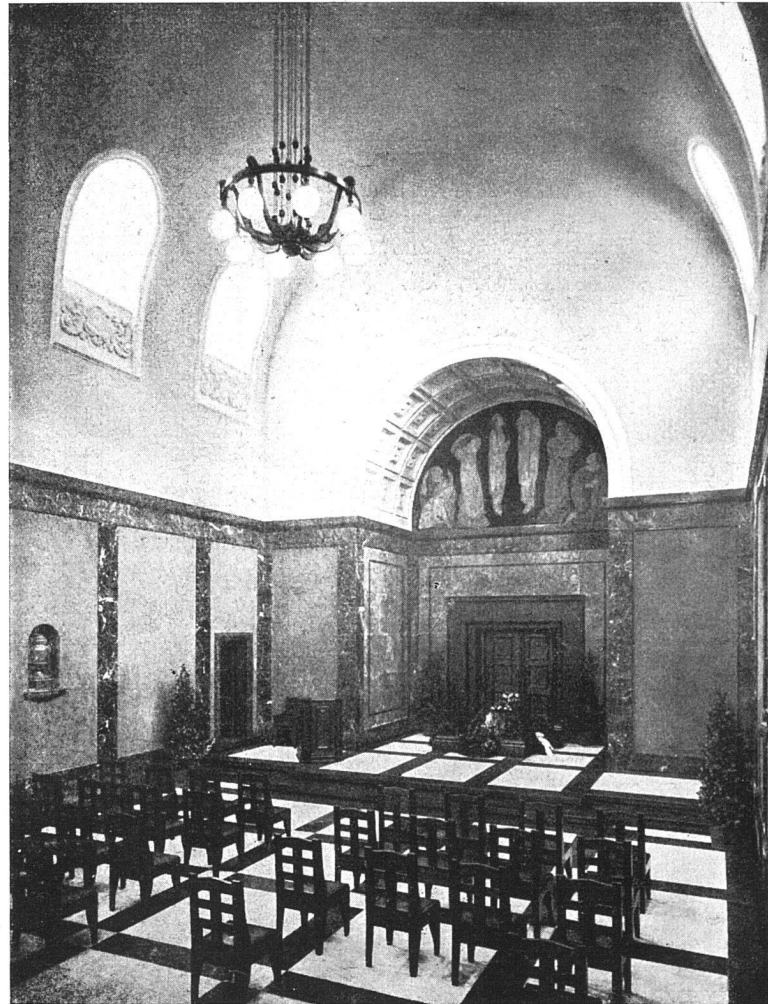
Waldfriedhof in Schaffhausen. — Ostfassade.

Architekt: C. Werner, Schaffhausen.





Waldfriedhof in Schaffhausen. — Nordfassade.  
Architekt: C. Werner, Schaffhausen.



Waldfriedhof in Schaffhausen. — Ab dankungshalle.  
Architekt: C. Werner, Schaffhausen.