

Zeitschrift: Die schweizerische Baukunst

Herausgeber: Bund Schweizer Architekten

Band: 7 (1915)

Heft: 7/8

Artikel: Drei ländliche Bauten aus dem Kanton Zürich : Architekten Kündig & Oetiker, Zürich, und J. Pfister, Rorbas

Autor: [s.n.]

DOI: <https://doi.org/10.5169/seals-660471>

Nutzungsbedingungen

Die ETH-Bibliothek ist die Anbieterin der digitalisierten Zeitschriften auf E-Periodica. Sie besitzt keine Urheberrechte an den Zeitschriften und ist nicht verantwortlich für deren Inhalte. Die Rechte liegen in der Regel bei den Herausgebern beziehungsweise den externen Rechteinhabern. Das Veröffentlichen von Bildern in Print- und Online-Publikationen sowie auf Social Media-Kanälen oder Webseiten ist nur mit vorheriger Genehmigung der Rechteinhaber erlaubt. [Mehr erfahren](#)

Conditions d'utilisation

L'ETH Library est le fournisseur des revues numérisées. Elle ne détient aucun droit d'auteur sur les revues et n'est pas responsable de leur contenu. En règle générale, les droits sont détenus par les éditeurs ou les détenteurs de droits externes. La reproduction d'images dans des publications imprimées ou en ligne ainsi que sur des canaux de médias sociaux ou des sites web n'est autorisée qu'avec l'accord préalable des détenteurs des droits. [En savoir plus](#)

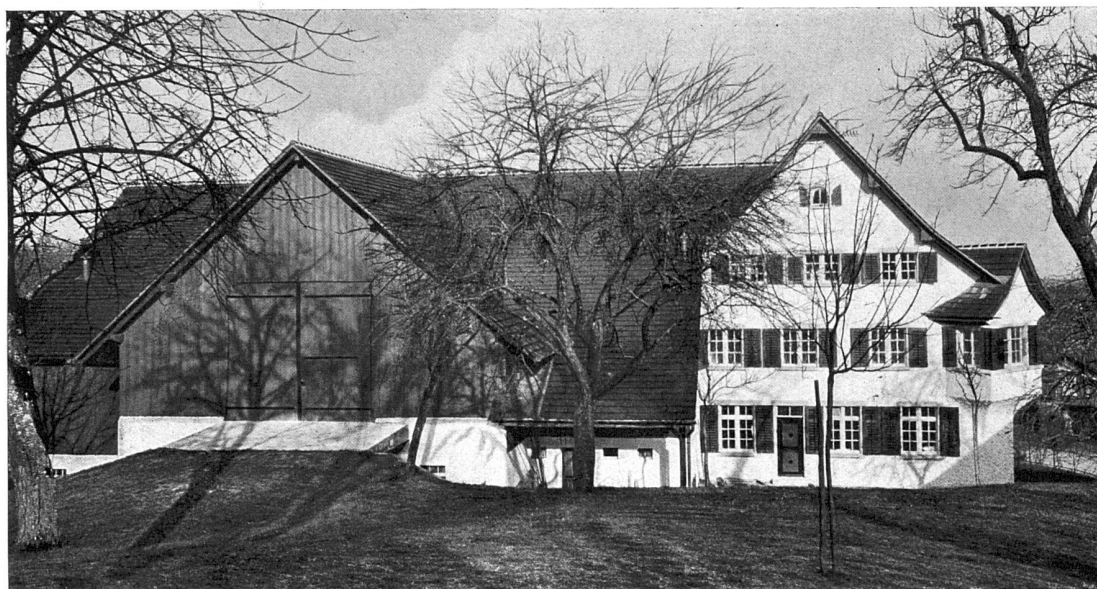
Terms of use

The ETH Library is the provider of the digitised journals. It does not own any copyrights to the journals and is not responsible for their content. The rights usually lie with the publishers or the external rights holders. Publishing images in print and online publications, as well as on social media channels or websites, is only permitted with the prior consent of the rights holders. [Find out more](#)

Download PDF: 27.12.2025

ETH-Bibliothek Zürich, E-Periodica, <https://www.e-periodica.ch>

DIE SCHWEIZERISCHE BAUKUNST



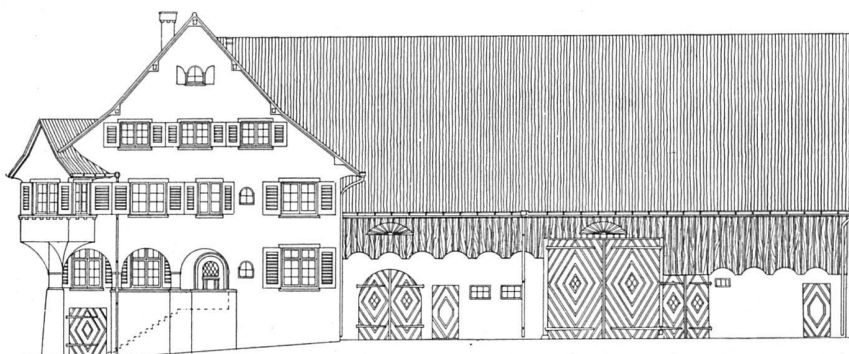
Das Wohnhaus mit Oekonomiegebäude der Herren Gebr. Kramer in
Gräslikon am Irchel, Kanton Zürich.
Architekten Kündig & Oetiker, Zürich, und J. Pfister, Rorbas.

DREI LÄNDLICHE BAUTEN AUS DEM KANTON ZÜRICH.

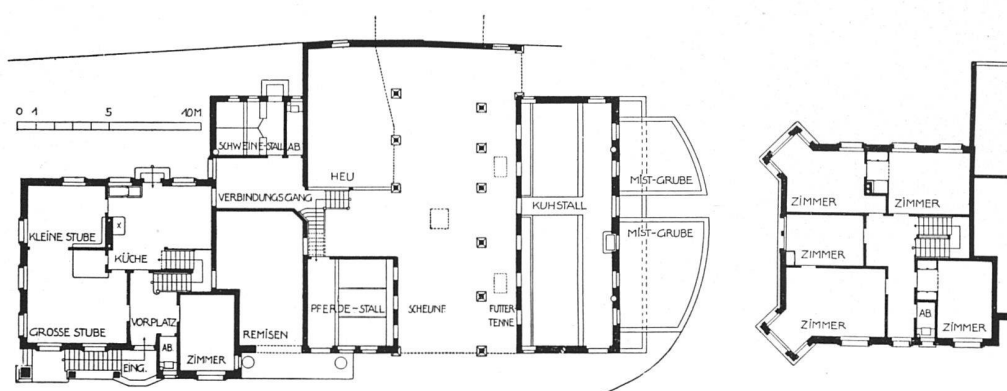
Wer auf dem Lande baut, muss mit ganz besonderer Sorgfalt darauf achten, dass er den Bautraditionen der Gegend treu bleibt ohne in Altertümelei zu verfallen. Er muss die Materialien benützen, die ortsüblich sind; er hat auf die landwirtschaftlichen Besonderheiten wie die Witterungsverhältnisse Rücksicht zu nehmen, und soll doch alle neuzeitlichen Konstruktionsverbesserungen bei Wohnhaus, Scheune und Stall verwerten. Nur dann wird er dem Bauer und Kleinbürger das Wohn- und Geschäftshaus zu bauen vermögen, in dem er sich ebenso wohl fühlt wie seine Vorfahren in ihren behäbigen auch von uns noch immer bewunderten Häusern.

Die ländlichen Bauten der Architekten Kündig & Oetiker in Zürich, von denen hier drei charakteristische Beispiele, ein

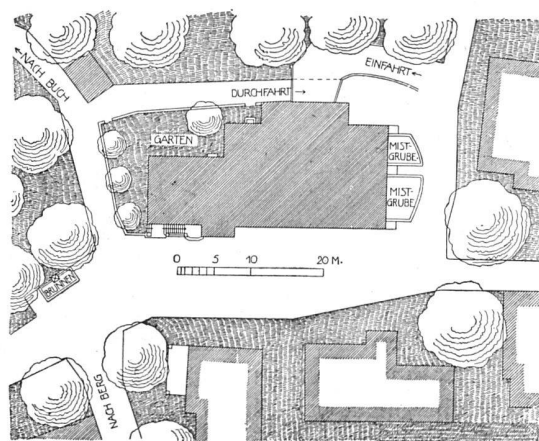
Bauernhof in Graeslikon zusammen mit Architekt J. Pfister, Rorbas ausgeführt, ein Wohnhaus mit Bäckerei in Gross-Andelfingen und ein Wohnhaus mit Gastwirtschaft in Bachenbülach in Uebersichtsplänen, Grundrissen, Aufrissen, Schnitten und Ansichten dargestellt sind, erfüllen diese Bedingungen in jeder Hinsicht. Und selbst dort, wo, wie in Gross-Andelfingen, aus Vorhandenem etwas Neues geschaffen werden musste, ist es den Architekten gelungen, einheitliche Wirkungen zu erzielen. Das Bauernhaus mit seinem weiträumigen Scheunen- und Stallanbau, die behäbige Bäckerei mit dem wohnlichen Erker wie das Landgasthaus mit seinem einladenden Giebel, alle diese Bauten sind nicht nur zweckentsprechend, sie sind auch schön, sind vor allem ländlich und insbesondere zürcherisch.



Aufriss der Hauptfassade. — Massstab 1:300.



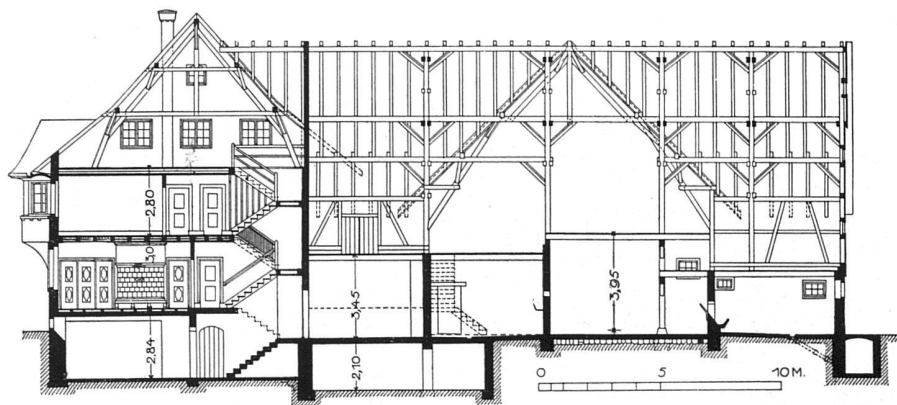
Grundrisse vom Erdgeschoss der ganzen Anlage und vom Oberstock des Wohnhauses.
Massstab 1:400.



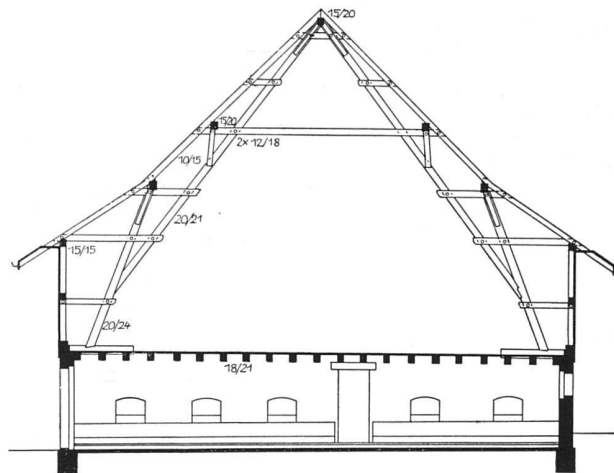
Lageplan der ganzen Anlage. — Massstab 1:1000.

Das Wohnhaus mit Oekonomiegebäude der Herren Gebr. Kramer in
Gräslikon am Irchel, Kanton Zürich.

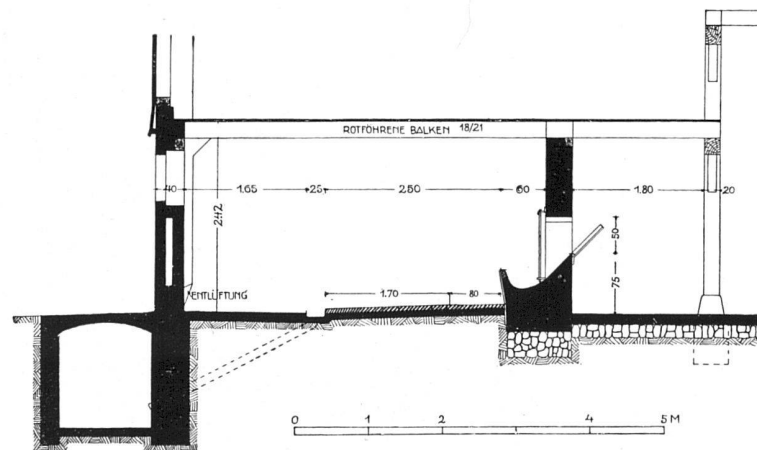
Architekten Kündig & Oetiker, Zürich, und J. Pfister, Rorbas.



Längsschnitt durch Wohnhaus und Oekonomiegebäude. — Massstab 1:300.



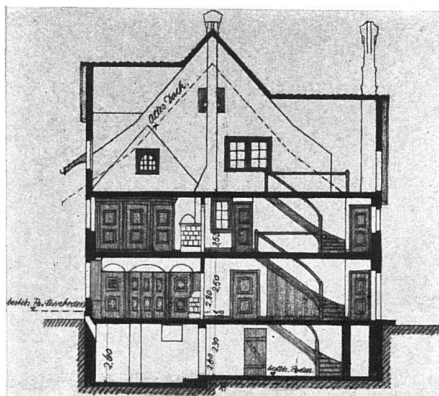
Querschnitt durch den Stallteil des Oekonomiegebäudes. — Massstab 1:150.



Querschnitt durch den Stall. — Massstab 1:100.

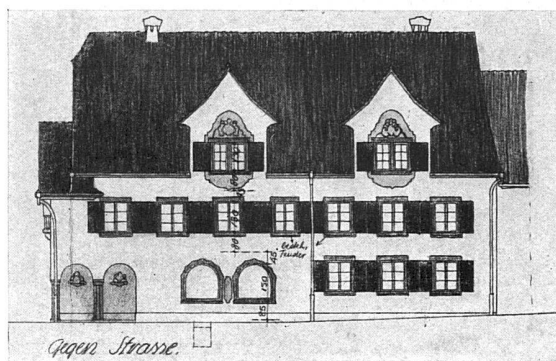
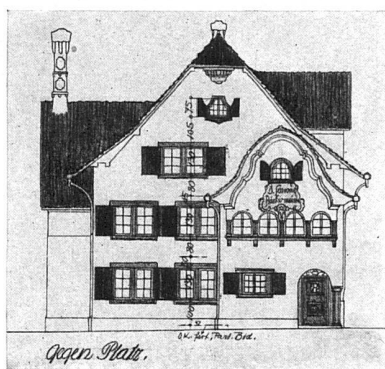
Das Wohnhaus mit Oekonomiegebäude der Herren Gebr. Kramer in
Gräslikon am Irchel, Kanton Zürich.

Architekten Kündig & Oetiker, Zürich, und J. Pfister, Rorbas.

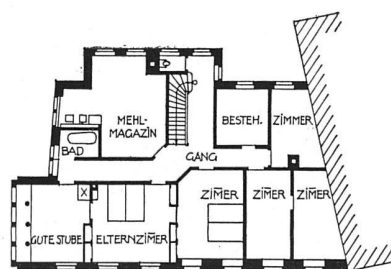
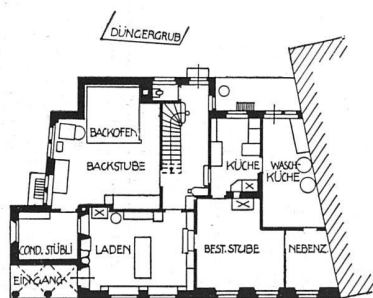


Querschnitt

Massstab 1:300.



Aufrisse der Giebel- und Seitenfassade. — Massstab 1:300.



0 1 5 10M

Grundrisse vom Erdgeschoss und ersten Stock. — Massstab 1:400.

Vergl. die Ansichten S. 41 und 42 und den Lageplan S. 42.

Das Wohn- und Geschäftshaus des Herrn Bäckermeister J. Schwarz in
Gross-Andelfingen, Kanton Zürich. — Ein Umbau.

Architekten Kündig & Oetiker, Zürich.



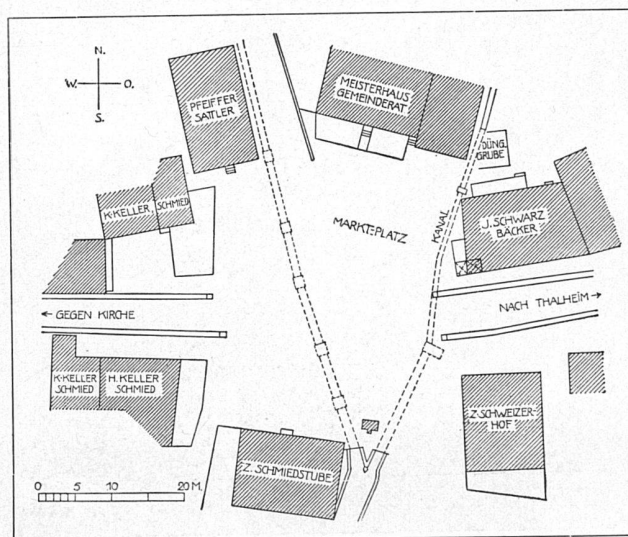
Das Wohn- und Geschäftshaus des Herrn Bäckermeister J. Schwarz in Gross-Andelfingen, Kanton Zürich. — Ein Umbau.
Architekten Kündig & Oetiker, Zürich.

Aufnahme von Ph. und E. Link, Zürich. — Vergl. Grundrisse S. 40 und Lageplan S. 42.





Ansicht vom Marktplatz. — Aufnahme von Ph. und E. Link, Zürich.

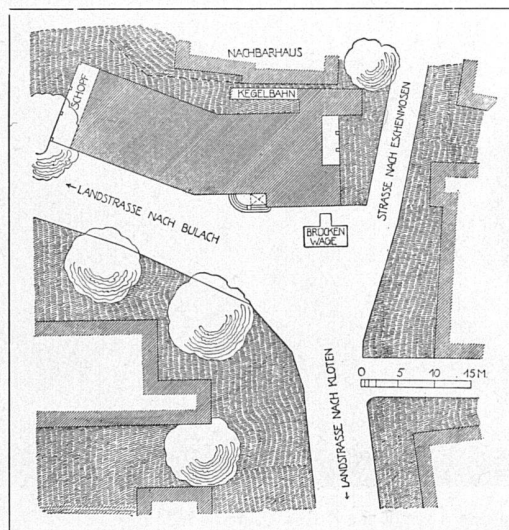


Lageplan. — Massstab 1:1000.

Das Wohn- und Geschäftshaus des Herrn Bäckermeister J. Schwarz
in Gross-Andelfingen, Kanton Zürich. — Ein Umbau.
Architekten Kündig & Oetiker, Zürich.



Gesamtansicht. — Aufnahme von Ph. und E. Link, Zürich.



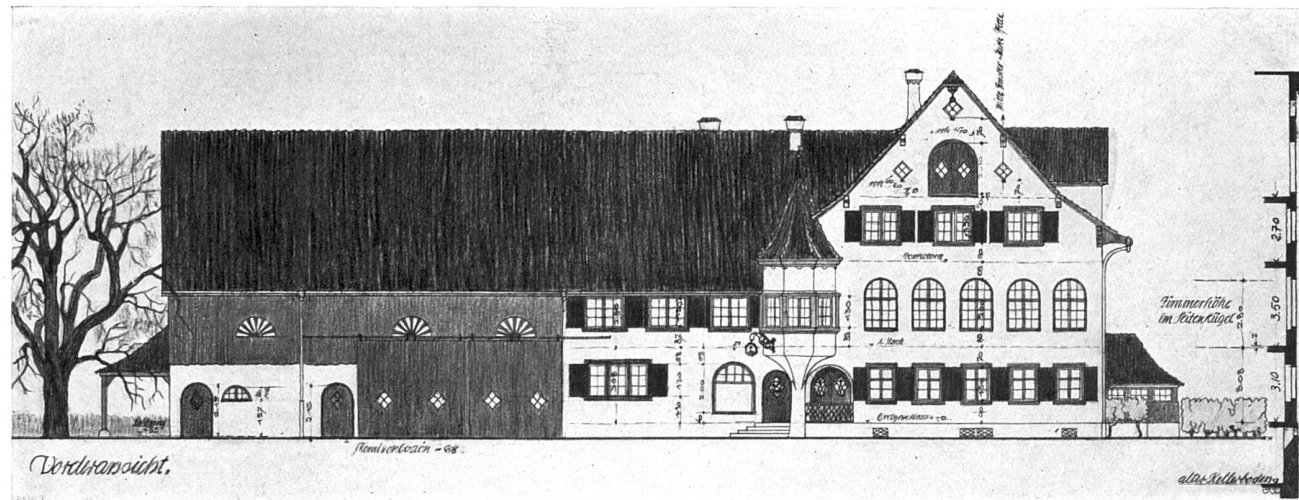
Lageplan. — Massstab 1:1000.

Wohnhaus und Scheune «zur Rose» des Herrn H. Maag in
Bachenbülach, Kanton Zürich. — Vergl. S. 44 u. 45.
Architekten Kündig & Oetiker, Zürich.

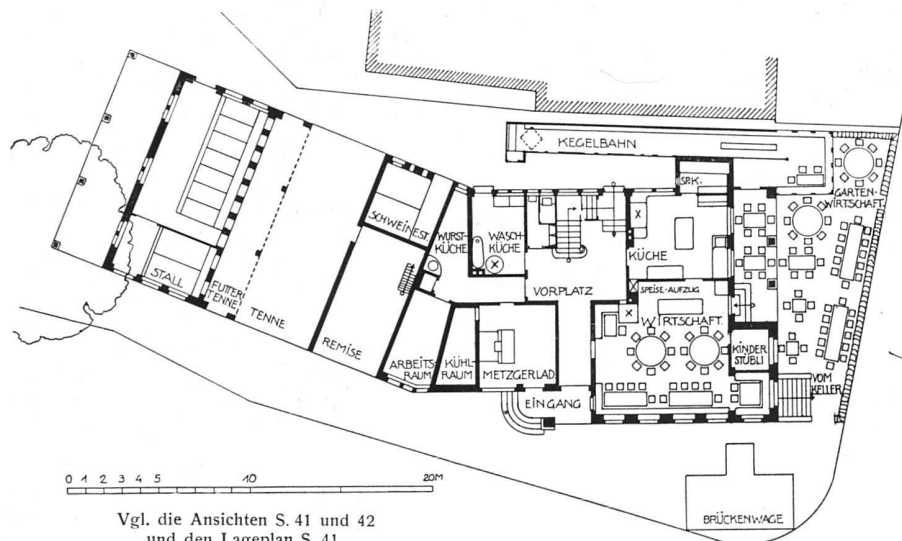




Das Wohnhaus mit Scheune «zur Rose» des Herrn H. Maag in Bachenbülach, Kanton Zürich.
 Architekten Kündig & Oetiker, Zürich.
 Aufnahme von Ph. und E. Link, Zürich.

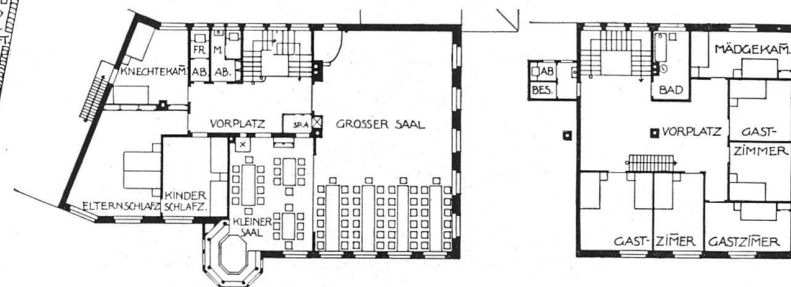


Aufriss der Hauptfassade. — Massstab 1:300.



Vgl. die Ansichten S. 41 und 42
und den Lageplan S. 41.

Das Wohnhaus mit Scheune « zur Rose » des Herrn H. Maag
in Bachenbülach, Kanton Zürich.
Architekten Kündig & Oetiker, Zürich.



Grundrisse vom Erdgeschoss, ersten Stock und Dachstock.
Massstab 1:400.



Das Wohnhaus mit Oekonomiegebäude
der Gebr. Kramer in Gräslikon am Irchel.
Architekten Kündig & Oetiker, Zürich
: und J. Pfister, Rorbas. :