

**Zeitschrift:** Die schweizerische Baukunst  
**Herausgeber:** Bund Schweizer Architekten  
**Band:** 6 (1914)  
**Heft:** 11

**Rubrik:** Schweizerische Rundschau

### **Nutzungsbedingungen**

Die ETH-Bibliothek ist die Anbieterin der digitalisierten Zeitschriften auf E-Periodica. Sie besitzt keine Urheberrechte an den Zeitschriften und ist nicht verantwortlich für deren Inhalte. Die Rechte liegen in der Regel bei den Herausgebern beziehungsweise den externen Rechteinhabern. Das Veröffentlichen von Bildern in Print- und Online-Publikationen sowie auf Social Media-Kanälen oder Webseiten ist nur mit vorheriger Genehmigung der Rechteinhaber erlaubt. [Mehr erfahren](#)

### **Conditions d'utilisation**

L'ETH Library est le fournisseur des revues numérisées. Elle ne détient aucun droit d'auteur sur les revues et n'est pas responsable de leur contenu. En règle générale, les droits sont détenus par les éditeurs ou les détenteurs de droits externes. La reproduction d'images dans des publications imprimées ou en ligne ainsi que sur des canaux de médias sociaux ou des sites web n'est autorisée qu'avec l'accord préalable des détenteurs des droits. [En savoir plus](#)

### **Terms of use**

The ETH Library is the provider of the digitised journals. It does not own any copyrights to the journals and is not responsible for their content. The rights usually lie with the publishers or the external rights holders. Publishing images in print and online publications, as well as on social media channels or websites, is only permitted with the prior consent of the rights holders. [Find out more](#)

**Download PDF:** 04.04.2026

**ETH-Bibliothek Zürich, E-Periodica, <https://www.e-periodica.ch>**

## SCHWEIZERISCHE RUNDSCHAU.

### Bern. Bebauung der Schosshalde.

Der Gemeinderat von Bern hat das Projekt zur Bebauung der Schosshalde und des Murifeldes der Architekten *Bietenharder* und *Rieser* angekauft. -t.

### Brugg. Bahnhofserweiterung.

Auf eine Eingabe aus dem Bürgerkreise um Beschleunigung der Bahnhofserweiterung hat die Generaldirektion der S.B.B. geantwortet, dass sie bestrebt sei, diese Angelegenheit «einer baldigen Erledigung entgegen zu führen». Für ein neues Aufnahmegebäude liegen schon mehrere Pläne vor. tz.

### Chur. Schulhaus-Neubau.

Der Kredit für den Anteil der Stadt Chur an den Kosten des neuen Schulhauses in Araschga-Passugg,

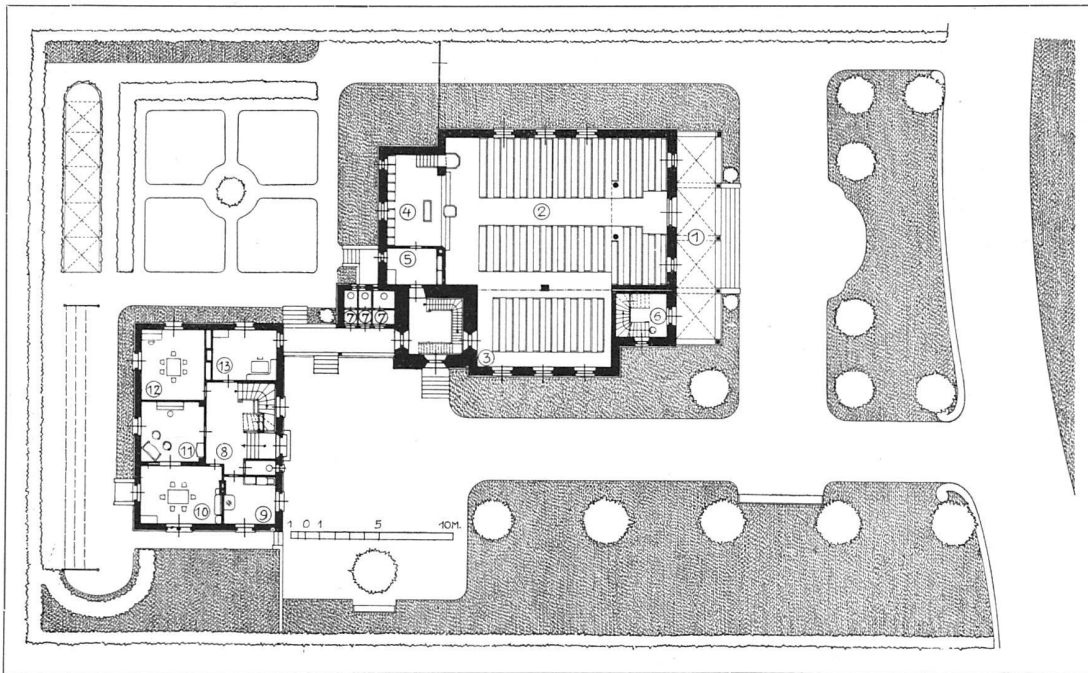
auch vom Gemeinderat und der Theaterbaukommission die Bauleitung übertragen wird. Zur Finanzierung fehlen noch 23000 Fr. Sie sollen durch private Beiträge aufgebracht werden. -u.

### Lenzerheide. Hotelbau.

Eine Aktiengesellschaft plant den Bau eines grösseren erstklassigen, mit allem modernen Komfort eingerichteten Hotels für Sommer- und Winterbetrieb auf der Heide. -ht.

### Luzern. Gartenstadt-Anlage.

Der grosse Stadtrat von Luzern beschloss den Ankauf von drei weiteren Ried-Grundstücken — vier sind bereits angekauft — zur Anlage eines Stadtparkes. Die Grundstücke erfordern einen



Die evangelische Kirche zu Sursee (Kt. Luzern). — Grundriss vom Erdgeschoss. — Massstab 1:500.  
Architekten Meili-Wapf und F. Amberg, Luzern.

Legende: 1. Vorhalle; 2. Schiff; 3. Unterweisungssaal; 4. Chor; 5. Sakristei; 6. Aufgang zur Empore; 7. W. C.; 8. Diele; 9. Küche; 10. Wohn- und Esszimmer; 11. Salon; 12. Studierzimmer; 13. Kinderzimmer.

an dem die drei Gemeinden Chur, Churwalden und Malix beteiligt sind, wurde mit 1500 gegen 190 Stimmen bewilligt. -u.

### Davos. Gemeindespital.

Die Davoser Landsgemeinde bewilligte einen Ergänzungskredit von 170000 Fr. für den fertigen Ausbau und die Möblierung des neuen Gemeindespitals. Damit sind die Auslagen im Gesamtbetrag von 600000 Fr. genehmigt. -w.

### Genf. Arbeiterwohnungen.

Aus dem Legat Halland sollen nach einem Beschlusse des Grossen Rates 1230000 Fr. ausgeschüttet werden zum Bau billiger Arbeiterwohnungen. -h.

### Langenthal. Theaterbau.

Die Expertenkommission für ein neues Kasino hat das Projekt der Architekten *Keiser & Bracher* (B.S.A.) in Zug zur Ausführung empfohlen, denen

Kostenaufwand von 400000 Fr.. Die Gartenstadtanlage wird dem See entlang an der Strasse nach Meggen zu erstehen. -w.

### Männedorf. Umbau des Schiessplatzes.

Die Gemeinde Männedorf beschloss den Umbau der Schiessanlagen im Weidenbad. Für den Umbau wurde ein Kostenvoranschlag von 15000 Fr. vorgelegt. -h.

### Oerlikon. Schulhaus-Neubau.

Die Schulgemeindeversammlung von Oerlikon bewilligte 250000 Fr. für ein neues Schulhaus nach den Plänen von Architekt *Asper* in Zürich. Im Jahre 1904 wurde der erste Teil des Gubelschulhauses erbaut mit neun Schulzimmern, Lehrer- und Sammlungszimmer, Abwartwohnung, Abort- und Badeanlage (entsprechend 18 Schulzimmern), Zentralheizung, sowie eine Turnhalle. Nunmehr soll der zweite

Teil dieses Schulhauses mit weiteren 9 Schulzimmern, Handfertigkeitsräumen und Schulküchen, angebaut werden. Es war von Anfang an darauf Rücksicht genommen worden, dass schon der erste Teil ein für sich abgeschlossenes Ganzes bildete. Nach Fertigstellung des zweiten Teiles wird sich das ge-

### Schaffhausen. Turnhalle.

Der Regierungsrat verlangt vom Grossen Rate für den Bau einer Turnhalle der Kantonsschule einen Kredit von 83500 Fr. Die neue Turnhalle kommt direkt neben das Kantonsschulgebäude zu stehen. -m.



Der Nonnenchor in der Kirche des ehemaligen Benediktiner-Frauenklosters zu Münsterlingen (Kt. Thurgau). Aufnahme von Dr. E. Rothenhäusler aus dem Archiv der Schweizer. Gesellschaft für Erhaltung historischer Kunstdenkmäler, Zürich.

samte Schulhaus als einheitliche grosse Baute präsentieren. Die Baukommission wurde aus 11 Mitgliedern bestellt und nach freiwilliger Proportionalität gewählt. Der Gemeinderat erhielt Auftrag, mit Geldinstituten betreffend Aufnahme eines Gemeindedarlehens in Verbindung zu treten. -a.

### Wildhaus. Kindererholungsheim.

Der Fonds für das geplante Kindererholungsheim auf Kühboden bei Wildhaus (Kt. St. Gallen) ist jetzt auf 150000 Fr. angewachsen. Man hofft alsbald mit den Vorarbeiten beginnen zu können. -m.