

Zeitschrift: Die schweizerische Baukunst
Herausgeber: Bund Schweizer Architekten
Band: 5 (1913)
Heft: 24

Artikel: Das Sommerhaus Kalbe
Autor: C.H.B.
DOI: <https://doi.org/10.5169/seals-660424>

Nutzungsbedingungen

Die ETH-Bibliothek ist die Anbieterin der digitalisierten Zeitschriften auf E-Periodica. Sie besitzt keine Urheberrechte an den Zeitschriften und ist nicht verantwortlich für deren Inhalte. Die Rechte liegen in der Regel bei den Herausgebern beziehungsweise den externen Rechteinhabern. Das Veröffentlichen von Bildern in Print- und Online-Publikationen sowie auf Social Media-Kanälen oder Webseiten ist nur mit vorheriger Genehmigung der Rechteinhaber erlaubt. [Mehr erfahren](#)

Conditions d'utilisation

L'ETH Library est le fournisseur des revues numérisées. Elle ne détient aucun droit d'auteur sur les revues et n'est pas responsable de leur contenu. En règle générale, les droits sont détenus par les éditeurs ou les détenteurs de droits externes. La reproduction d'images dans des publications imprimées ou en ligne ainsi que sur des canaux de médias sociaux ou des sites web n'est autorisée qu'avec l'accord préalable des détenteurs des droits. [En savoir plus](#)

Terms of use

The ETH Library is the provider of the digitised journals. It does not own any copyrights to the journals and is not responsible for their content. The rights usually lie with the publishers or the external rights holders. Publishing images in print and online publications, as well as on social media channels or websites, is only permitted with the prior consent of the rights holders. [Find out more](#)

Download PDF: 21.02.2026

ETH-Bibliothek Zürich, E-Periodica, <https://www.e-periodica.ch>



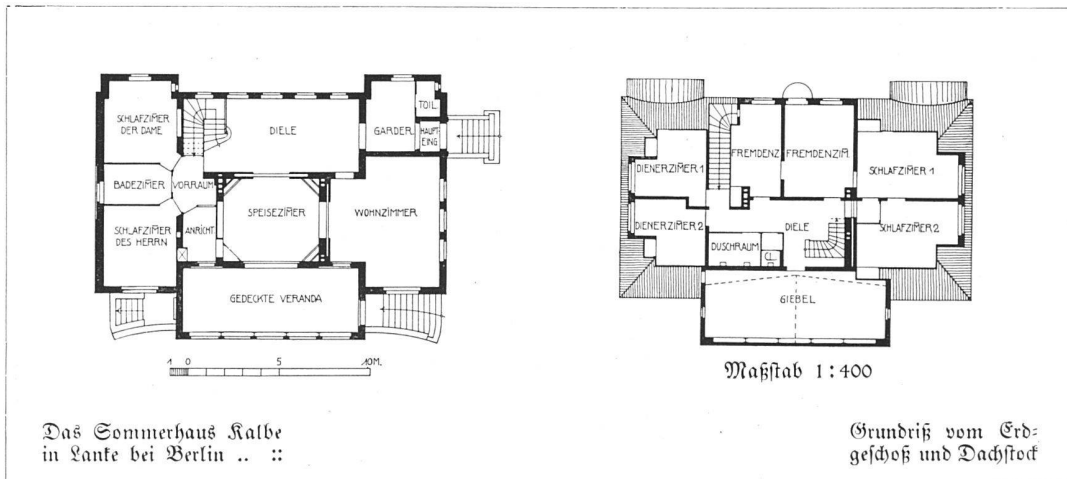
Architekt Hans Bernoulli, Basel

Das Sommerhaus Kalbe in Lanke b. Berlin

Das Sommerhaus Kalbe.

Architekt Hans Bernoulli aus Basel hat, bevor er die Leitung der Architektur-Abteilung der Basler Baugesellschaft übernahm, in Lanke bei Berlin für Herrn Kalbe ein Landhaus erbaut, das in mehrfacher Hinsicht interessant erscheint. Auf Sockeln von dunkeln Klinkern erheben sich die grau verputzten Fassaden, die

der Mittelaxe des Hauses, seitlich davon das geräumige Wohnzimmer und zwei Schlafzimmer mit einem Badezimmer, während zwei weitere Schlafzimmer, zwei Fremdenzimmer und zwei Diensträume in den Giebeln des Obergeschosses untergebracht werden konnten. Zwischen den beiden Erkern der Rückfront liegt ebenerdig eine kleinere offene Veranda, deren Dach die Fenster der als Billardzimmer benutzten Diele freiläßt.



Das Sommerhaus Kalbe
in Lanke bei Berlin .. ::

Grundriß vom Erd-
geschoß und Dachstoc

durch dunkelgrüne Fensterläden und Spaliere, sowie durch diskrete Auftrags-Ornamente fröhlichen Schmuck erhalten.

Die Raumeinteilung ist praktisch und übersichtlich. Die Diele, das Speisezimmer und eine große Veranda, die sich mit fünf mächtigen, völlig in den Sturz hinauf-schiebbaren Fenstern nach dem See zu öffnet, liegen in

So hat Bernoulli mit feinem Verständnis für die Gewohnheiten des Landlebens und die besonderen Wünsche seines Bauherrn ein Haus geschaffen, das in der Art wie es ländliche Einfachheit mit städtischem Komfort verbindet, und in sich geschlossene Räume nach dem weiten Obstgarten und der Umgebung zu öffnet, gewiß vorbildlich ist.

E. H. B.

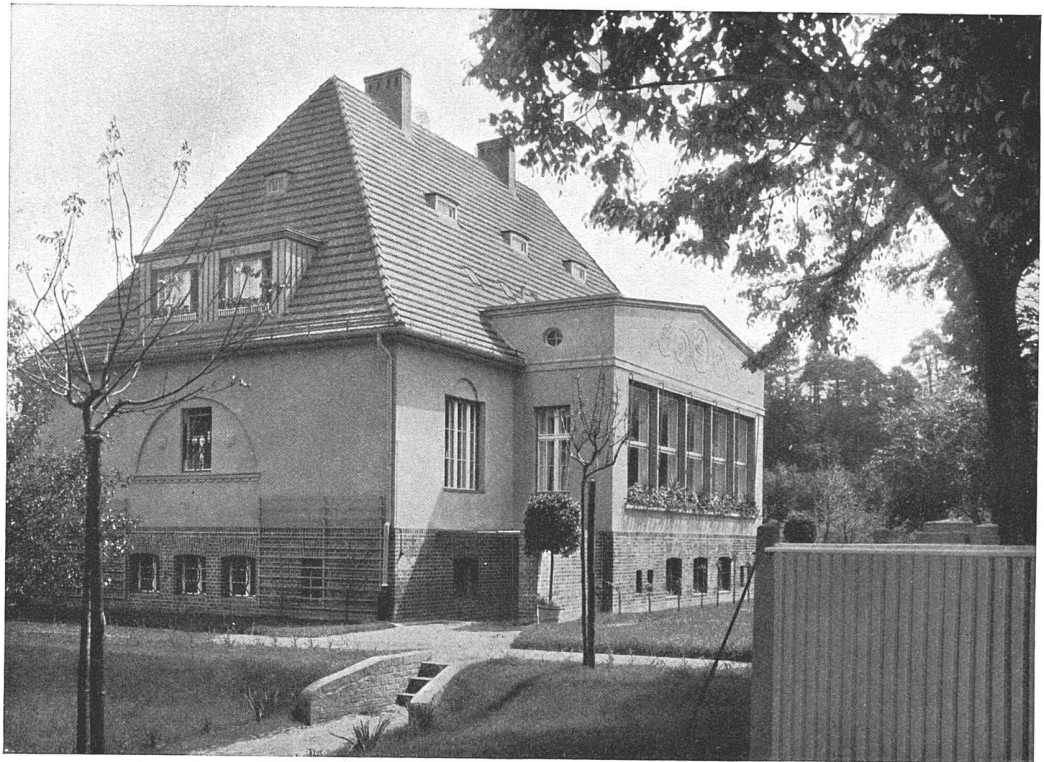


Architekt Hans ::
Vernoulli, Basel

Ansicht nach dem Garten

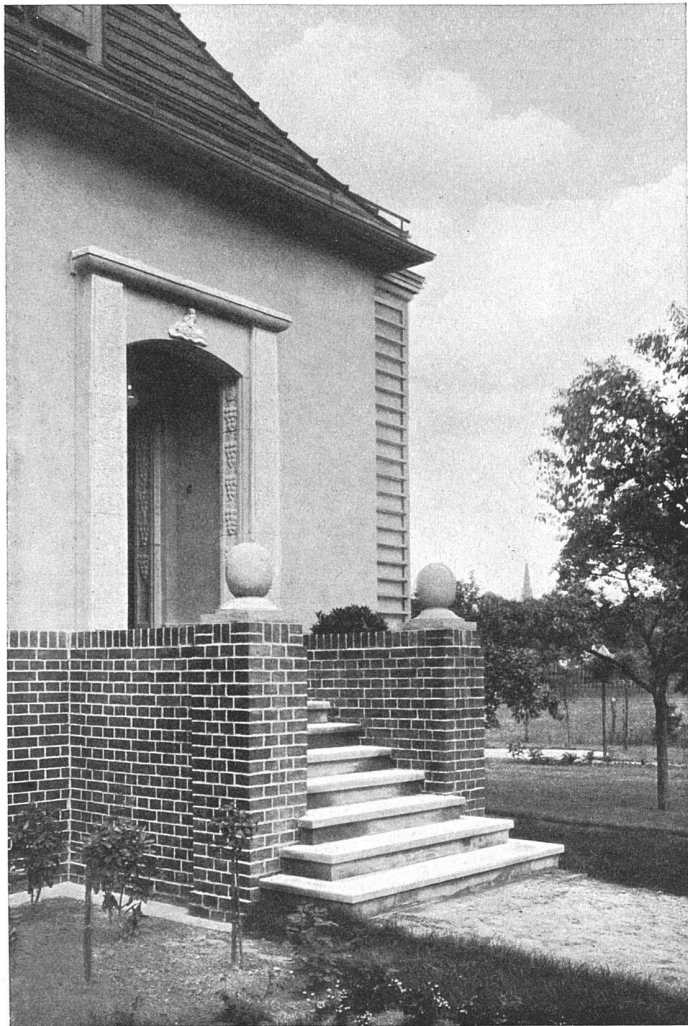
Das Sommerhaus Kalbe
in Lanke b. Berlin :: ::





Das Sommerhaus Kalbe
in Lanke b. Berlin :: ::

:: Architekt Hans
Bernoulli, Basel



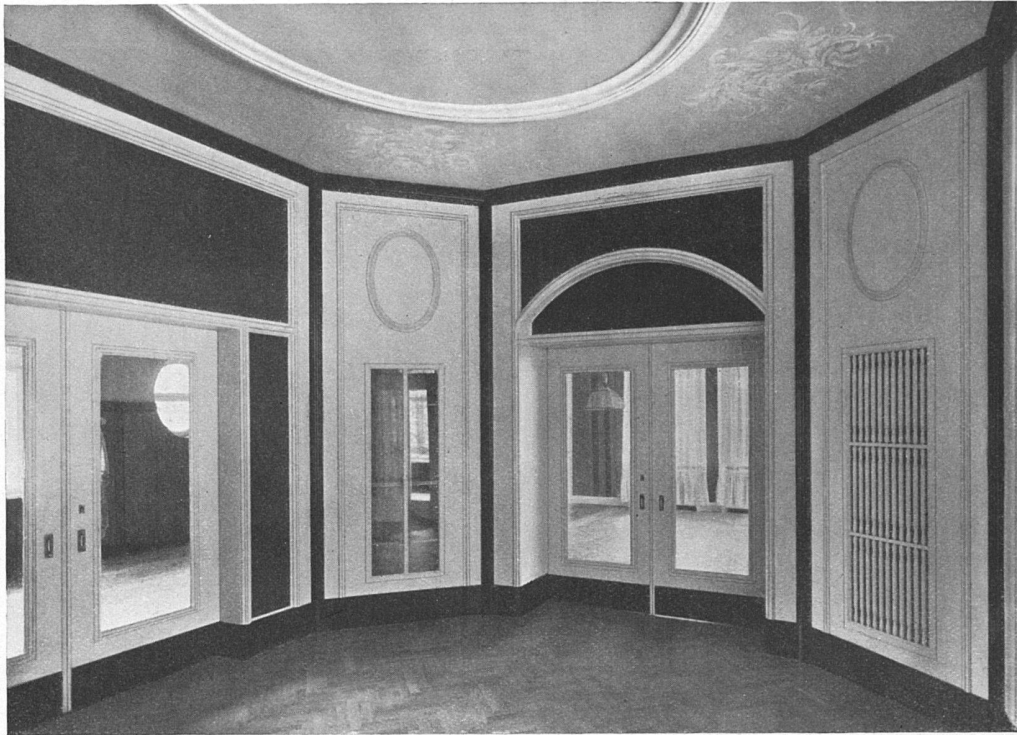
:: Architekt Hans
Bernoulli, Basel



Haupteingang und Veranda

Das Sommerhaus Kalbe
in Lanke b. Berlin :: ::





Das Speisezimmer



Das Wirtschaftsgebäude mit Garage

Das Sommerhaus Kalbe
in Lanke b. Berlin :: ::

:: Architekt Hans
Bernoulli, Basel