

Zeitschrift: Die schweizerische Baukunst
Herausgeber: Bund Schweizer Architekten
Band: 2 (1910)
Heft: 24

Rubrik: Architekt H. Schneider in Zürich: Bleistiftskizzen Rathaus zum Löwen in Weiningen (Kt. Zürich); Bleistiftskizzen Täfer im Gerichtssaal zu Wil (Kt. St. Gallen); Bleistiftskizzen vom Beichtstuhl der Klosterkirche Salem Projekt für ein Zweifamilienhaus am Zürichberg; Wettbewerbsentwurf für ein Kirchgemeindehaus in Winterthur (mit Architekt F.Reiber in Zürich); Wettbewerbsentwurf ...

Nutzungsbedingungen

Die ETH-Bibliothek ist die Anbieterin der digitalisierten Zeitschriften auf E-Periodica. Sie besitzt keine Urheberrechte an den Zeitschriften und ist nicht verantwortlich für deren Inhalte. Die Rechte liegen in der Regel bei den Herausgebern beziehungsweise den externen Rechteinhabern. Das Veröffentlichen von Bildern in Print- und Online-Publikationen sowie auf Social Media-Kanälen oder Webseiten ist nur mit vorheriger Genehmigung der Rechteinhaber erlaubt. [Mehr erfahren](#)

Conditions d'utilisation

L'ETH Library est le fournisseur des revues numérisées. Elle ne détient aucun droit d'auteur sur les revues et n'est pas responsable de leur contenu. En règle générale, les droits sont détenus par les éditeurs ou les détenteurs de droits externes. La reproduction d'images dans des publications imprimées ou en ligne ainsi que sur des canaux de médias sociaux ou des sites web n'est autorisée qu'avec l'accord préalable des détenteurs des droits. [En savoir plus](#)

Terms of use

The ETH Library is the provider of the digitised journals. It does not own any copyrights to the journals and is not responsible for their content. The rights usually lie with the publishers or the external rights holders. Publishing images in print and online publications, as well as on social media channels or websites, is only permitted with the prior consent of the rights holders. [Find out more](#)

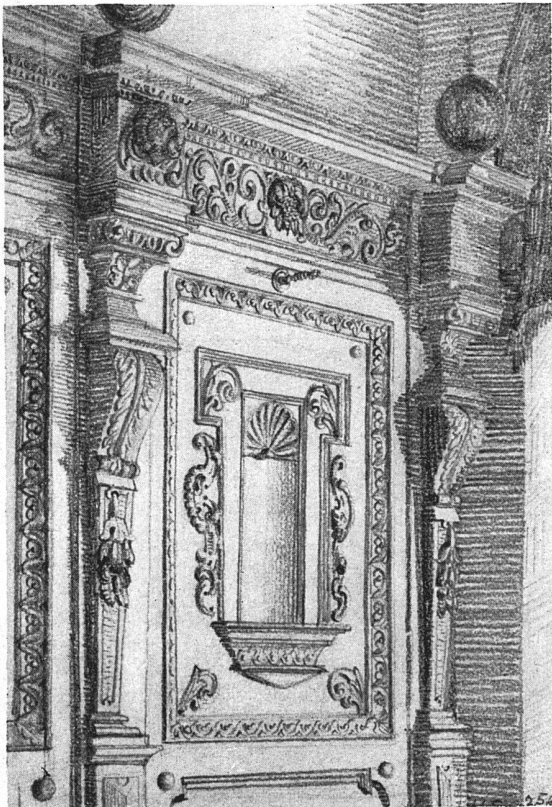
Download PDF: 19.02.2026

ETH-Bibliothek Zürich, E-Periodica, <https://www.e-periodica.ch>

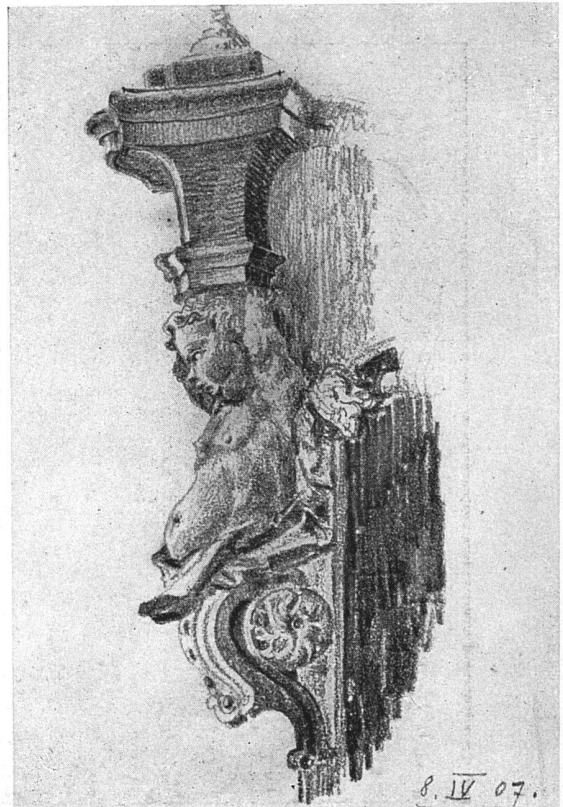


Gasthaus zum Löwen in
Weiningen (Kt. Zürich)

Nach den Originalzeich-
nungen des Architekten



Läfer im Gerichtssaal zu Wil (Kt. St. Gallen)

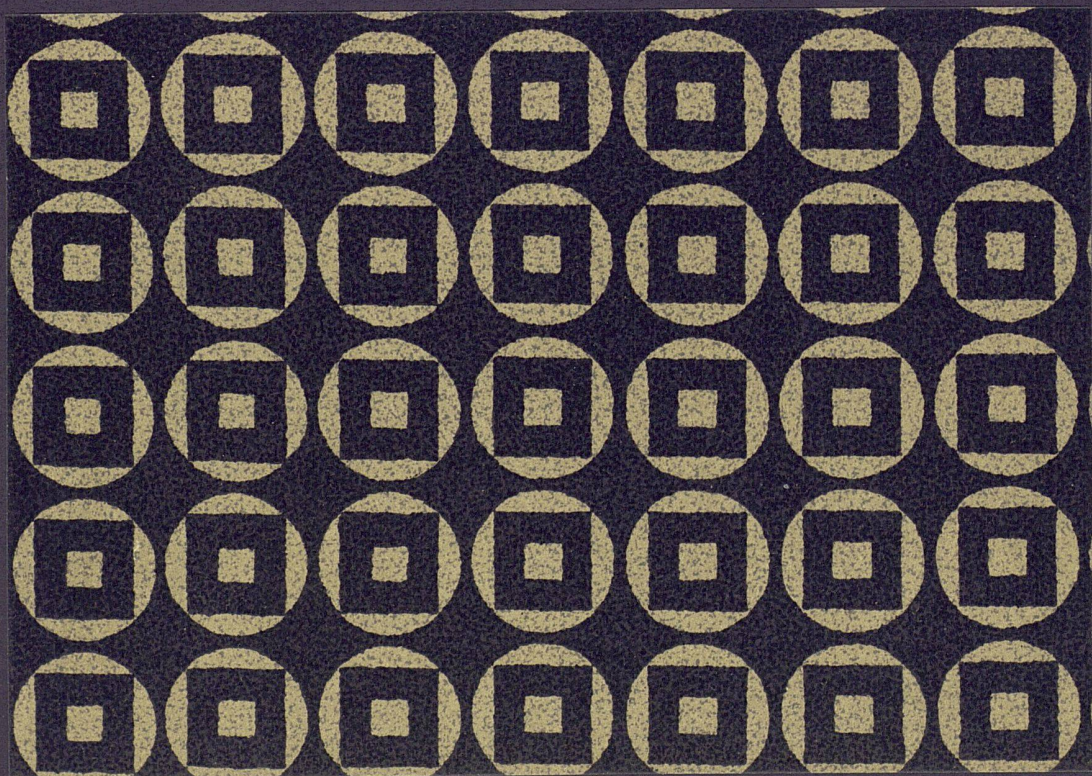


Vom Beichtstuhl der Klosterkirche Salem

Zeichnungen von H. Schneider, Architekt in Zürich

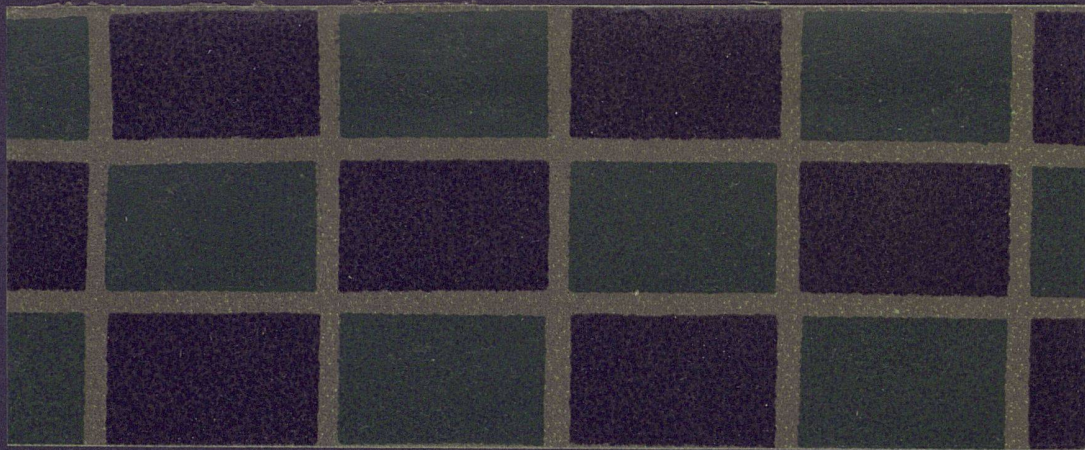


PROFESSOR JOSEF HOFFMANN-WIEN
 Linoleum-Entwurf (No. 9420)
 Ausgeführt von der Delmenhorster Linoleum-Fabrik Anker-Marke
 in Delmenhorst.

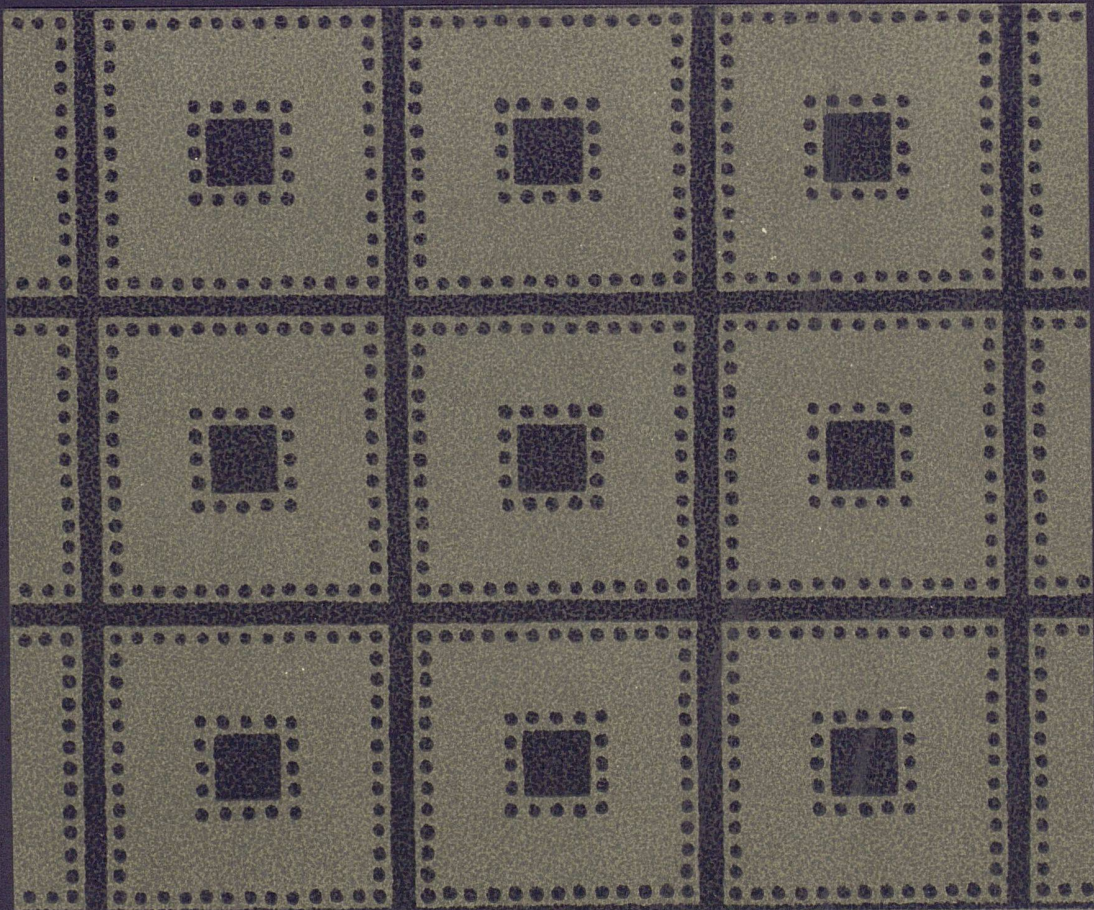


PROFESSOR PETER BEHRENS-NEUBABELSBERG
 Linoleum-Entwurf (No. 9340)
 Ausgeführt von der Delmenhorster Linoleum-Fabrik Anker-Marke
 in Delmenhorst.

Leere Seite
Blank page
Page vide

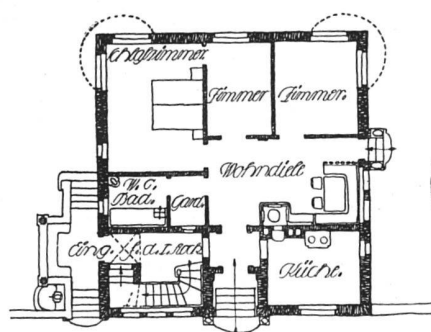


PROFESSOR BRUNO PAUL-BERLIN
 Linoleum-Entwurf (No. 9385)
 Ausgeführt von der Delmenhorster Linoleum-Fabrik Anker-Marke
 in Delmenhorst.



ALBERT GESSNER-CHARLOTTENBURG
 Linoleum-Entwurf (No. 9358)
 Ausgeführt von der Delmenhorster Linoleum-Fabrik Anker-Marke
 in Delmenhorst.

Leere Seite
Blank page
Page vide



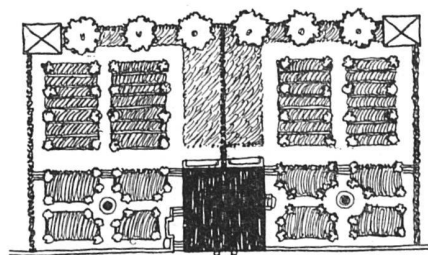
Erdgeschoss.

Grundriß. — Maßstab 1 : 300

Jedes Stockwerk enthält eine Wohnung mit getrenntem Zugang und Gartenanteil



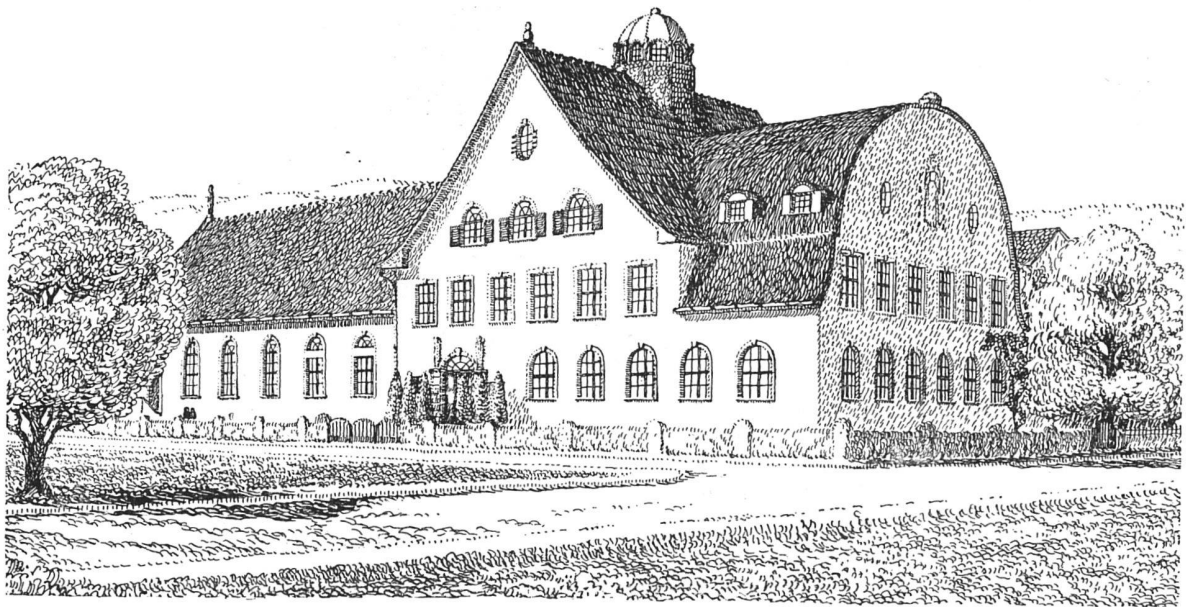
Nebland.



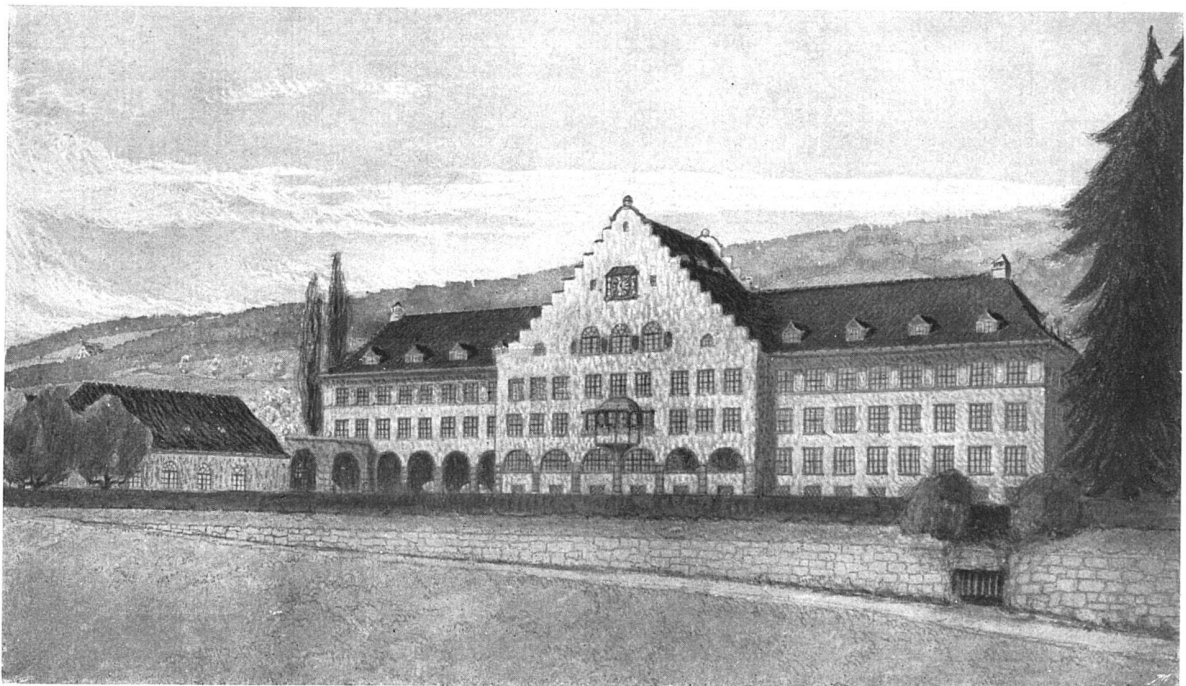
Strasse

Lageplan. — Maßstab 1 : 1000

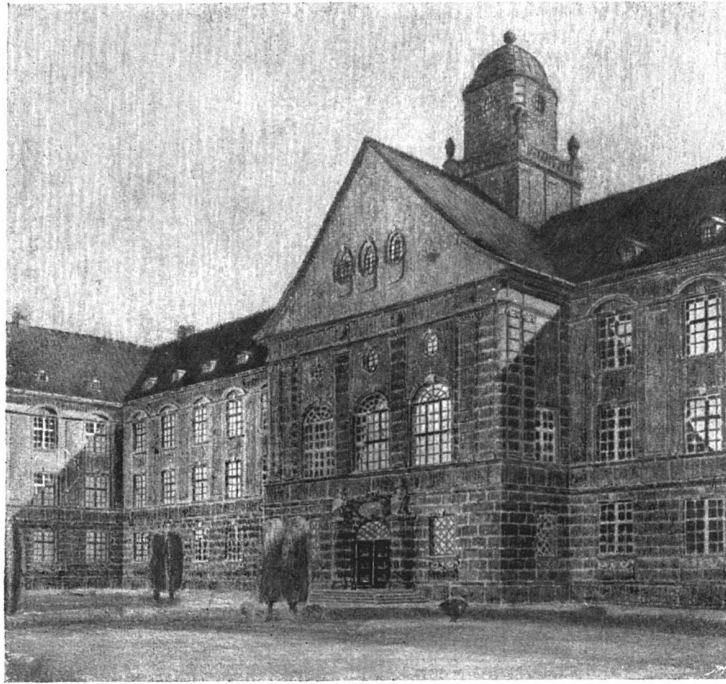
Projekt für ein Zweifamilienhaus am Zürichberg. — Architekt H. Schneider in Zürich



Wettbewerbsentwurf für ein Kirchgemeindehaus in Winterthur (in engster Wahl)
 Architekten J. Reiber & H. Schneider in Zürich



Wettbewerbsentwurf für ein Schulhaus in Neuhausen (in engster Wahl)
 Architekt H. Schneider in Zürich



Gesamtansicht
und Mittelbau

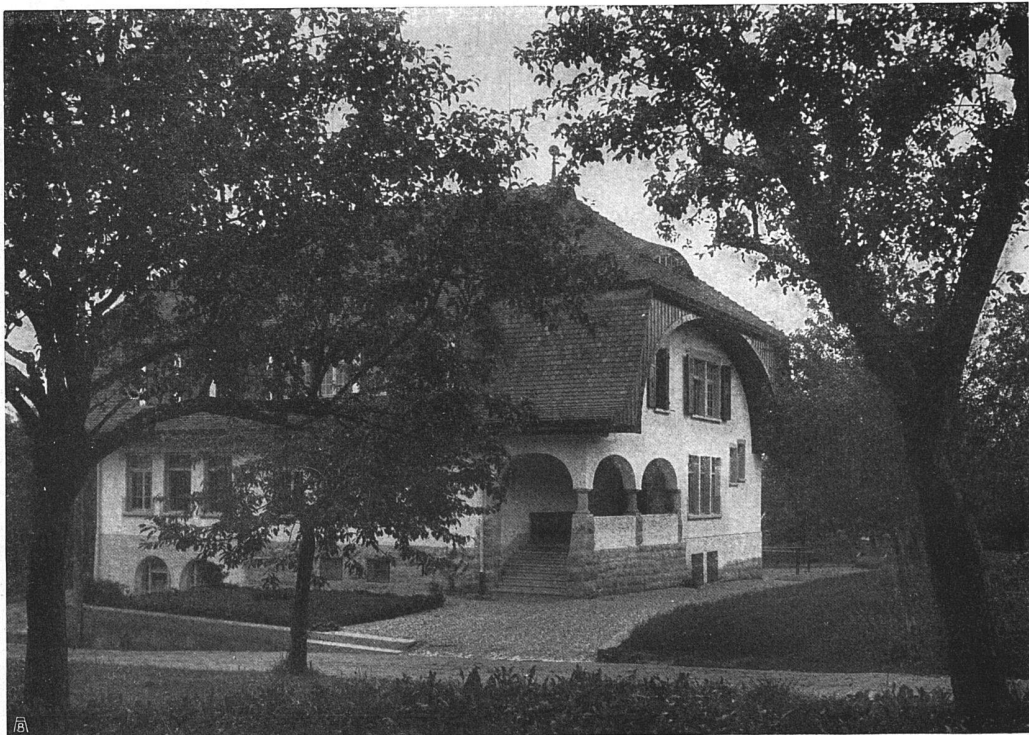
Nach den Aquarellen
der Architekten



Wettbewerbsentwurf zum Bezirksgebäude in Außer Roth (in engster Wahl)
Architekten F. Reiber & H. Schneider in Zürich

337





Das Sekundarschul-
haus in Lützelflüh

Architekten H. & F.
Königer in Worb