

Zeitschrift: Die schweizerische Baukunst

Herausgeber: Bund Schweizer Architekten

Band: 2 (1910)

Heft: 9

Rubrik: Architekten Theiler & Helber, Luzern : Wohnhaus Renz in Reggen, im Bau begriffen; Erster Entwurf für das Pfarrhaus in Göschenen

Nutzungsbedingungen

Die ETH-Bibliothek ist die Anbieterin der digitalisierten Zeitschriften auf E-Periodica. Sie besitzt keine Urheberrechte an den Zeitschriften und ist nicht verantwortlich für deren Inhalte. Die Rechte liegen in der Regel bei den Herausgebern beziehungsweise den externen Rechteinhabern. Das Veröffentlichen von Bildern in Print- und Online-Publikationen sowie auf Social Media-Kanälen oder Webseiten ist nur mit vorheriger Genehmigung der Rechteinhaber erlaubt. [Mehr erfahren](#)

Conditions d'utilisation

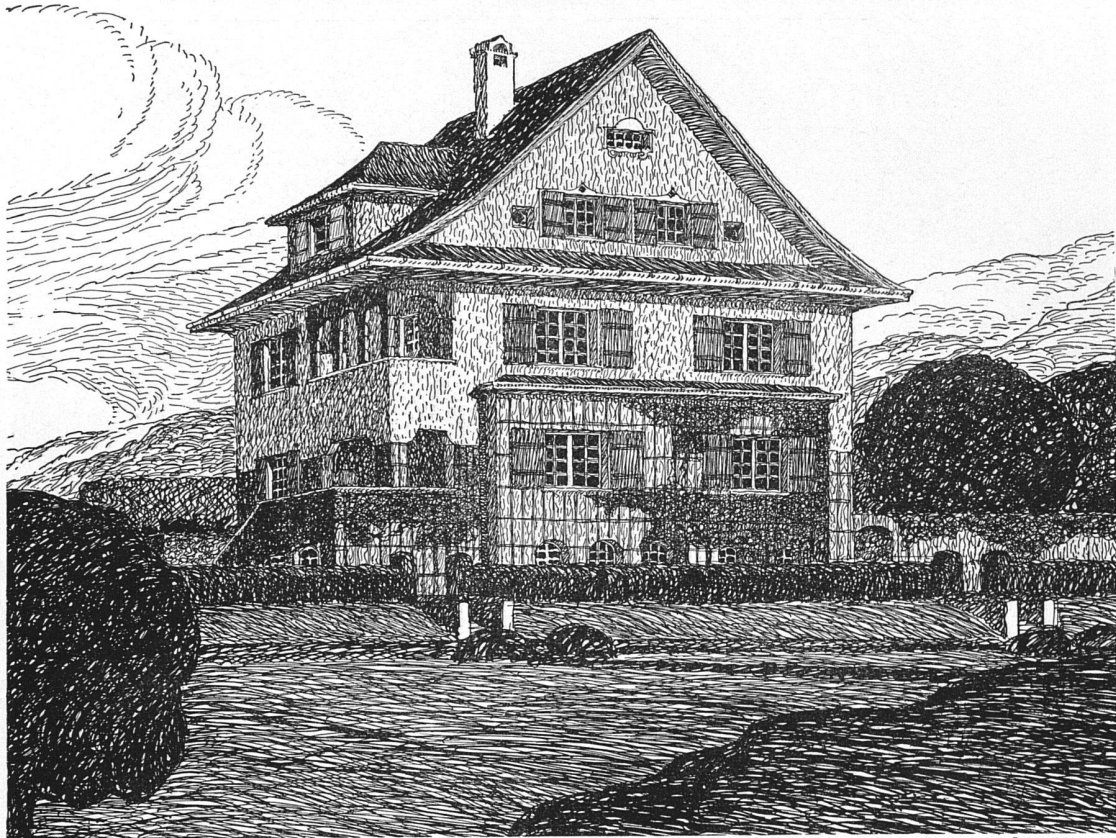
L'ETH Library est le fournisseur des revues numérisées. Elle ne détient aucun droit d'auteur sur les revues et n'est pas responsable de leur contenu. En règle générale, les droits sont détenus par les éditeurs ou les détenteurs de droits externes. La reproduction d'images dans des publications imprimées ou en ligne ainsi que sur des canaux de médias sociaux ou des sites web n'est autorisée qu'avec l'accord préalable des détenteurs des droits. [En savoir plus](#)

Terms of use

The ETH Library is the provider of the digitised journals. It does not own any copyrights to the journals and is not responsible for their content. The rights usually lie with the publishers or the external rights holders. Publishing images in print and online publications, as well as on social media channels or websites, is only permitted with the prior consent of the rights holders. [Find out more](#)

Download PDF: 14.04.2026

ETH-Bibliothek Zürich, E-Periodica, <https://www.e-periodica.ch>



Architekten Theiler &
Helber, Luzern. —
Nach einer Federzeich-
nung der Architekten

Das Wohnhaus Renz in
Reggen, im Bau begriffen;
Bautkosten 38 000 Fr. (Ver-
gleichs Grundrisse S. 131)



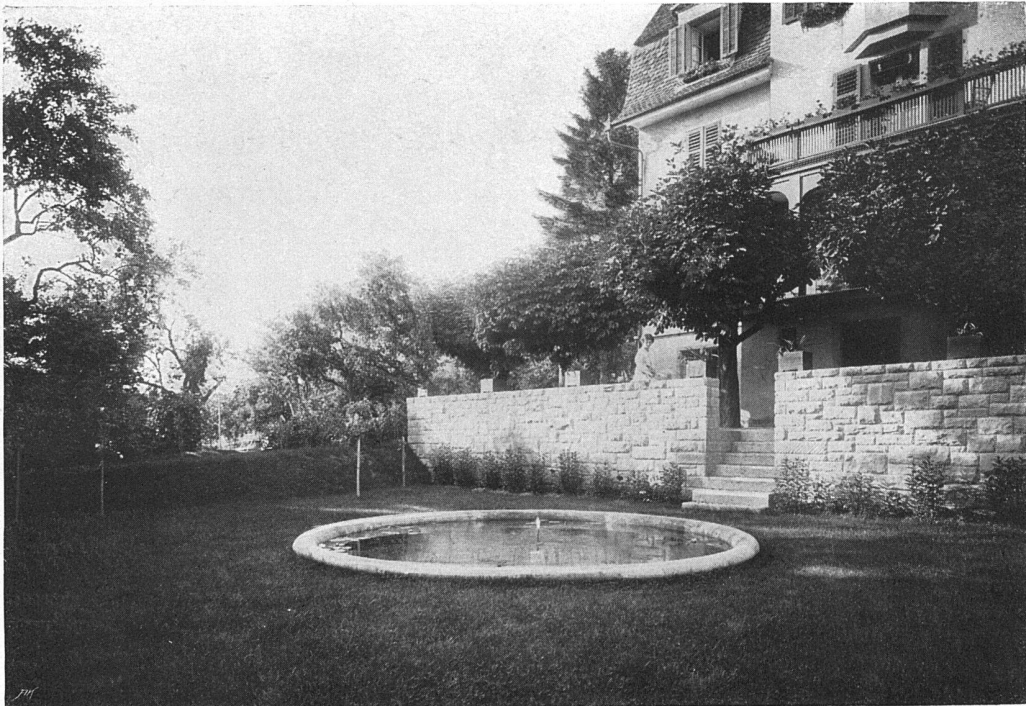
Erster Entwurf für das Pfarrhaus in Gbichenen. Erbaut 1909; Bausumme 25 000 Fr.

Architekten Theiler & Helber, Luzern. — Nach einer farbigen Perspektive der Architekten



Unten: Gartenanlage
vor dem Hause

Ansicht der Haustüre
an der Straße

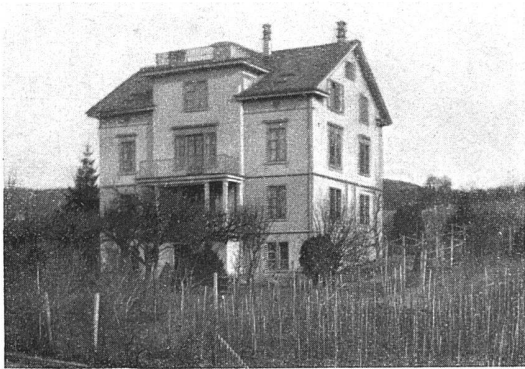


Architekt (B. S. U.) Karl
Hoyer, Zürich

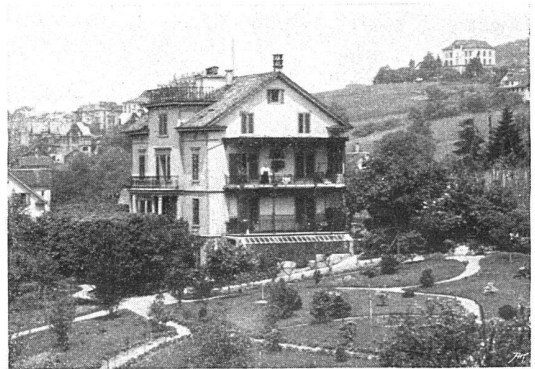
Umbau eines Wohn-
hauses in Zürich



Ansicht des Hauses nach dem Umbau 1908



Nach der Erbauung



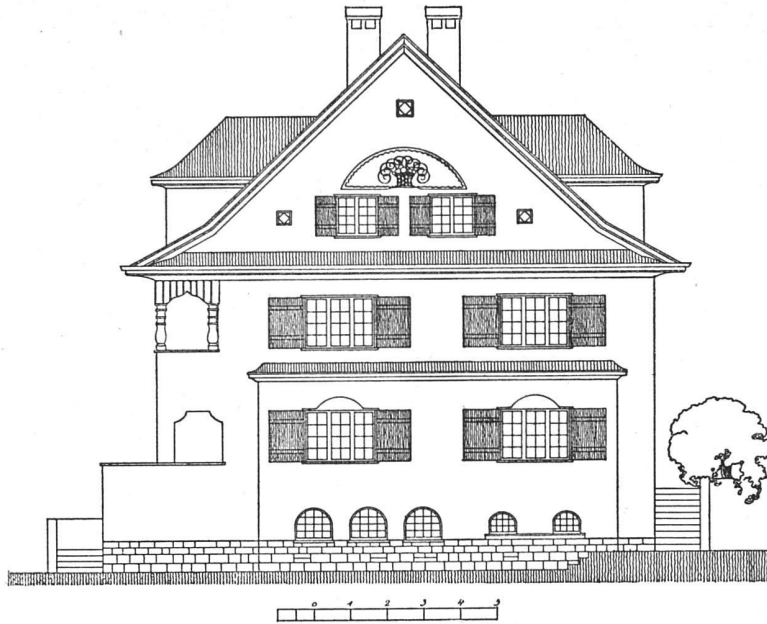
Nach der Erweiterung

Ansicht des Hauses vor dem Umbau



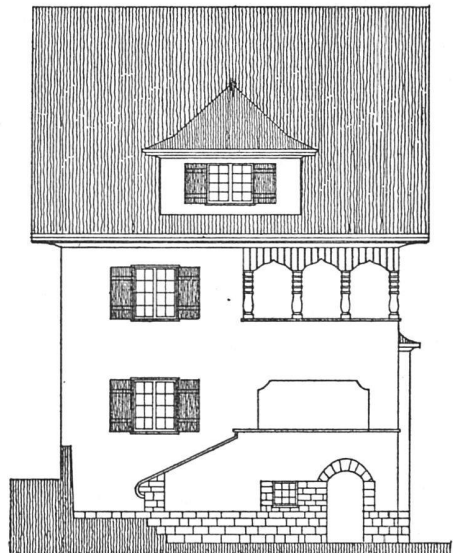
Umbau eines Wohn-
hauses in Zürich

Architekt (B. S. U.) Karl
Hoyer, Zürich

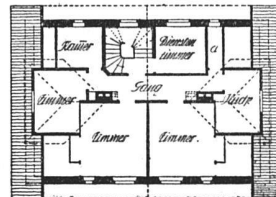
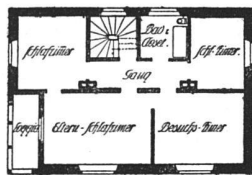


Geometrische Ansichten der Fassaden
Maßstab 1:200

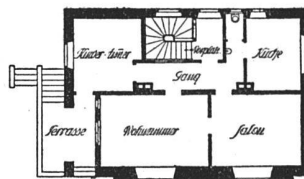
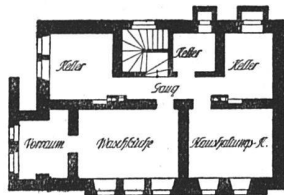
Oben: Seefassade. —
Unten: Straßen- und
Seitenfassade



Grundrisse von Keller, Erdgeschoss, erstem Stock und Dachgeschoss. — Maßstab 1:400.
(Vergleiche die perspektivische Ansicht S. 125)



Das Haus enthält eine Wohnung von sieben Zimmern und Zubehör im Erdgeschoss und ersten Stock und eine Wohnung von drei Zimmern, Kammer und Küche im Dachstock



Architekten Theiler & Helber, Luzern

Das Wohnhaus Renz in
Weggen im Bau begriffen

