

Zeitschrift: Schweizerisches Archiv für Volkskunde = Archives suisses des traditions populaires

Herausgeber: Empirische Kulturwissenschaft Schweiz

Band: 68-69 (1972-1973)

Heft: 1-6: Festschrift für Robert Wildhaber zum 70. Geburtstag am 3. August 1972

Artikel: Alpine Wüstungen

Autor: Gschwend, Max

DOI: <https://doi.org/10.5169/seals-116850>

Nutzungsbedingungen

Die ETH-Bibliothek ist die Anbieterin der digitalisierten Zeitschriften auf E-Periodica. Sie besitzt keine Urheberrechte an den Zeitschriften und ist nicht verantwortlich für deren Inhalte. Die Rechte liegen in der Regel bei den Herausgebern beziehungsweise den externen Rechteinhabern. Das Veröffentlichen von Bildern in Print- und Online-Publikationen sowie auf Social Media-Kanälen oder Webseiten ist nur mit vorheriger Genehmigung der Rechteinhaber erlaubt. [Mehr erfahren](#)

Conditions d'utilisation

L'ETH Library est le fournisseur des revues numérisées. Elle ne détient aucun droit d'auteur sur les revues et n'est pas responsable de leur contenu. En règle générale, les droits sont détenus par les éditeurs ou les détenteurs de droits externes. La reproduction d'images dans des publications imprimées ou en ligne ainsi que sur des canaux de médias sociaux ou des sites web n'est autorisée qu'avec l'accord préalable des détenteurs des droits. [En savoir plus](#)

Terms of use

The ETH Library is the provider of the digitised journals. It does not own any copyrights to the journals and is not responsible for their content. The rights usually lie with the publishers or the external rights holders. Publishing images in print and online publications, as well as on social media channels or websites, is only permitted with the prior consent of the rights holders. [Find out more](#)

Download PDF: 19.02.2026

ETH-Bibliothek Zürich, E-Periodica, <https://www.e-periodica.ch>

Abb. 1
Überreste einer
alpinen Wüstung
im Mittelgrund.
Deutlich sind im
Überblick ver-
schiedene Pferch-
mauern und ein-
zelne Hausruinen
zu erkennen.
Muotathal SZ,
Charetalp,
«z'hinderscht uff
dr Alp»,
ca. 1880 m.



Abb. 2
Die ältere Schicht
der «Heiden
hüttli» benützt
mit Vorliebe
vorhandene
grosse Felsblöcke,
die als Wände in
den Bau einbe-
zogen werden. An
der rechten Ecke
befindet sich der
Türeingang.
Braunwald GL,
Braunwaldalp
Ober-Stafel,
1760 m.

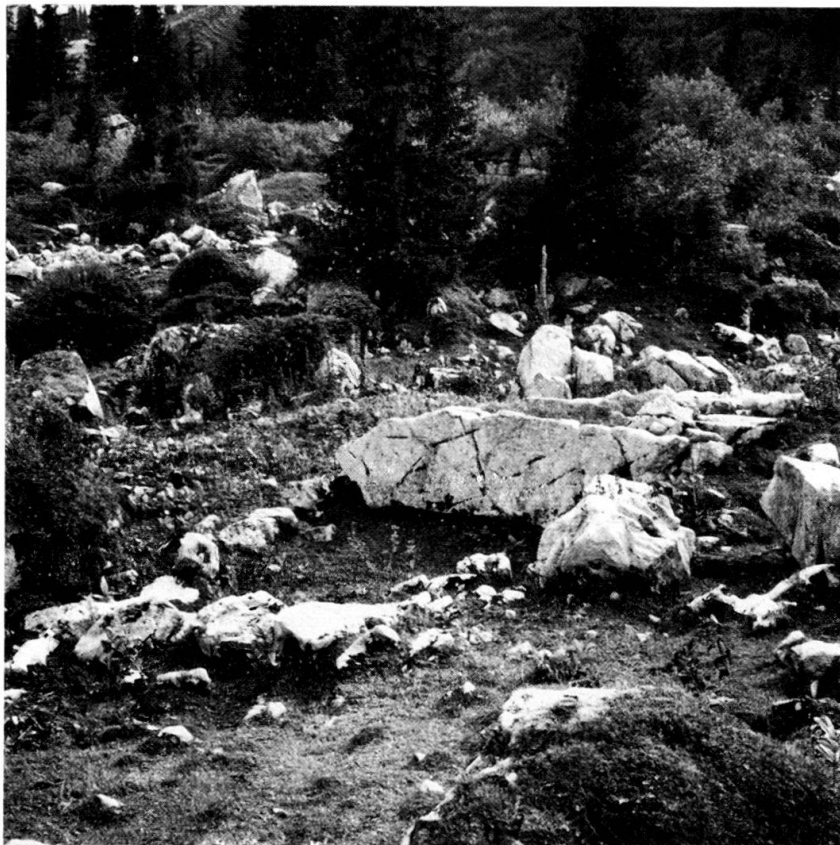




Abb. 3
Dieses Haus
nützte die
geschützte Lage
unterhalb einer
Schichtstufe aus.
Muotathal SZ,
Charetalp, «z'hin-
derscht uff dr
Alp», ca. 1880 m.



Abb. 4
Reste einer
sorgfältig aufge-
bauten Trocken-
mauer. Muotathal
SZ, Charetalp,
Graben, 1858 m.