

**Zeitschrift:** Schweizerisches Archiv für Volkskunde = Archives suisses des traditions populaires  
**Herausgeber:** Empirische Kulturwissenschaft Schweiz  
**Band:** 29 (1929)

**Artikel:** Art rustique au Pays-d'Enhaut romand : inscriptions de maison  
**Autor:** Kitchin, V.P. / Henchoz, E.  
**Kapitel:** Première partie: Inscriptions avec sentences diverses : Rossinière  
**Autor:** [s.n.]  
**DOI:** <https://doi.org/10.5169/seals-112761>

### **Nutzungsbedingungen**

Die ETH-Bibliothek ist die Anbieterin der digitalisierten Zeitschriften auf E-Periodica. Sie besitzt keine Urheberrechte an den Zeitschriften und ist nicht verantwortlich für deren Inhalte. Die Rechte liegen in der Regel bei den Herausgebern beziehungsweise den externen Rechteinhabern. Das Veröffentlichen von Bildern in Print- und Online-Publikationen sowie auf Social Media-Kanälen oder Webseiten ist nur mit vorheriger Genehmigung der Rechteinhaber erlaubt. [Mehr erfahren](#)

### **Conditions d'utilisation**

L'ETH Library est le fournisseur des revues numérisées. Elle ne détient aucun droit d'auteur sur les revues et n'est pas responsable de leur contenu. En règle générale, les droits sont détenus par les éditeurs ou les détenteurs de droits externes. La reproduction d'images dans des publications imprimées ou en ligne ainsi que sur des canaux de médias sociaux ou des sites web n'est autorisée qu'avec l'accord préalable des détenteurs des droits. [En savoir plus](#)

### **Terms of use**

The ETH Library is the provider of the digitised journals. It does not own any copyrights to the journals and is not responsible for their content. The rights usually lie with the publishers or the external rights holders. Publishing images in print and online publications, as well as on social media channels or websites, is only permitted with the prior consent of the rights holders. [Find out more](#)

**Download PDF:** 15.04.2026

**ETH-Bibliothek Zürich, E-Periodica, <https://www.e-periodica.ch>**

**Rossinière.**

Rossinière, La Frasse de Rossinière, La Tine, Village-derrière

149. « A la Frasse », Rossinière.

1642

NE VA DÏSAN MA MAIN A FAÏCT CET OEWRE . MAÏS  
DÏ AÏNSSÏ . DIEV . PAR MOÿ LOEWRE AFAÏCT .  
CLAVDE GOVBALET . A DIEV SOÿ RENDWE . HON-  
NEVR ET GLOIRE AMEN //

COGNOIS AMÿ ET PRENS GARDE QVEN TOVS TES  
FAIS DIEV TE RE GARDE VEVX TV SA GRACE ET  
L ( ui plaire ce qu ) IL COMMANDE IL //

CONVINT FAIRE TV EN AS DES ENSEIGNEMENS EN  
SA LOÿ ( et ) COMMANDEMENS AÏNSI FAISANT DIEV  
TAIDERA ET AV BESOIN NE TE FAVDRA 1 6 4 2 //

150. « A Cuve », Village-derrière.

1643

NE SOIS ARDANT POVR AMASSIR  
LES BIENS QVI NE FONT QVE PASSIR  
VEVX TV FVYR TOVTE AVARICE  
QVIER DIEV SON REGNE ET SA IVSTICE //

VEVX TV REPOS EN TON ESPRIT  
NE CERCHE RIEN HORS IESVS CHRIST  
EN MONDAÏNS HONNEVR NE TE FONDE  
MAIS LAISSE LES A CEVX DV MONDE //

NE METS TON COEVR EN CHOSES VAINES  
GRANDS BATIMENTS POÏNS MONDAÏN  
AÏNSI FAISANT DIEV TAIDERA  
ET AV BESOIN NE TE FAVDRA 1 6 • 4 3 //

## 151. « A Rossinière ». 1643

« Ancienne Cure paroissiale ».

MONSIEVR HANS RVDOLF TRIBOLLET MODERNE  
 BALLIF DE GESSENAY AV NO DE LEVRS EXCEL-  
 LENCES DE LA CELEBRE VILLE DE BERNE A FAICT  
 BASTIR CESTE MAISON LAN 1643. M IEAN PIERRE  
 SECRETAN MINISTRE EN CE TEMPS //

FAY QVE TV SOIS EN TOVT A TOY SEMBLABLE  
 NON INCONSTANT LEGER NY VARIABLE  
 SI AVTRVY VEUX IVGER OV EN MESDIRE  
 REGARDE EN TOY SIL YA QVE REDIRE  
 PVIS QVE TV NE SCAIS PAS OV LA MORT TE DOIS  
 [PRENDRE  
 SI DE IOVR OV DE NVICT EN QVEL AAGE EN QVEL  
 [POINCT  
 EN TOVT TEMPS EN TOVT LIEV IL TE LA FAVT  
 [ATTENDRE  
 CAR DE CE QVON ATTEND ON NE SESTONNE POINT //

LA GLACE EST LVISANTE ET BELLE LE MONDE EST  
 [LVISANT ET BEAV  
 DE LA GLACE ON TOMBE EN LEAV DV MONDE ON  
 [DORT ETERNELLE  
 TOVS DEVX ALAFIN SE VONT MAIS LA GLACE EN  
 [LEAV SE FOND  
 LE MONDE ET CE QVIL TIENT SEVANOVIT TOVT  
 [EN RIEN

NE VA DISANT MA MAIN A FAIT CET OEWRE MAIS  
 DIS AINSI DIEV PAR MOY L'OEWRE A FAICT CLAVDE  
 GOVBALLET ET ABRAHAM SAMVEL IEAN CES FILS  
 A DIEV SOIT RENDWE HONNEVR ET GLOIRE ET A  
 NOVS LA VIE ETERNELLE //

## 152. A Cuve, Village-derrière. 1645.

FAY . LE . BIEN . FVYS . LE . MAL . CHERIE . LA .  
 PAIX . ET . LA . POVRSCVI . CAR . DIEV . Ayme .  
 ET . ENTEN . CELVY . QVI . TACHE . A . FAIRE . LE .  
 BIENS . //

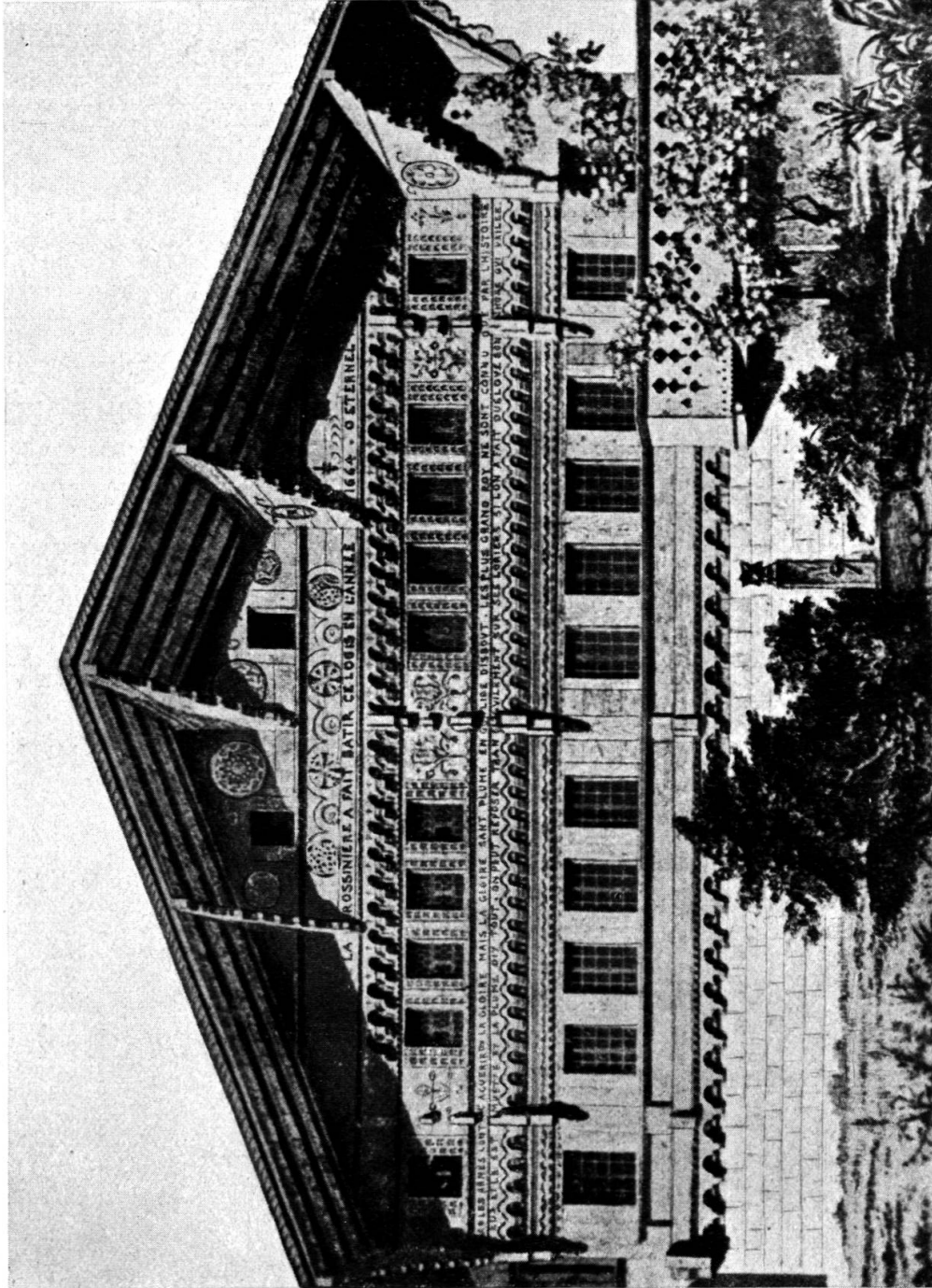


Fig. 27. Rossinière. « A la Place », 1664. (Voir page 160.)

CE . PRESENT . BATIMENT . A . ESTE . FAICT . BASTIS .  
 PAR . MOY . PIERRE . BARDOZ . AVTEMPS . QVÈ .  
 DIEV . PAR . SA . GRACE . NOVS . PRESERVAS . PARMY .  
 CES . GRANDS . ET . HORIBLES . ORAGES . QVIL //  
 FIST . PASSER . PAR . LA . (vallée) eN . . . . . LAN .  
 1 6 4 5 . DIEV . SOIT . IOVRNELLEMENT . AVEC .  
 NOVS . AINSI . SOIT . IL . FAIT . PAR . VINCENT .  
 FILS . DE . IEHAN . VINCENT . //

153. A Rossinière. Maison des Martin, dit « La Place ».

1664.

ADAM MARTIN CVRIAL DE LA ROSSINIÈRE A FAICT  
 BASTIR CE LOGIS EN L'ANNEE 1 6 6 4 BENIT SOIT  
 LETERNEL A TOVSIOVRS AMEN VOIRE AMEN CAR  
 SA GRAND BENINITE DEMEVRE A PERPETVITE. //

O ETERNEL TV ES MA RETRAITE ET MA FORTERESSE  
 MON DIEV EN QVI IE ME CONFIE CAR CELVY QVI  
 DEMEVRE EN LA CACHETTE DV TRES HAVT EST  
 LOGE A L'OMBRE DV TOVT PVISSANT DIEV  
 PAR MOY LOEVVRE A FAICT  
 ABRAHAM COVBAILET A DIEV SOIT RENDWE HON-  
 NEVR //

(Voir fig. 27.)

154. Rossinière, « A la Frasse ».

1693

DIEV . VIELLES . BENI . CETE MAISON ET CEVX .  
 QVI . LA POSEDERONS . INSISOITIL //

155. A Rossinière.

1700

PAR LA GRACE DE DIEV HONNESTE DAVID BERDOS  
 A FAIT BATIR CETTE MAISON PAR LES MAITRES  
 DANIEL LENOIR DV CHATEAU DOEX EN // ET SAMVEL  
 MOTTIER

L'ANNEE DE GRACE COVRAN 1 7 0 0

LA PAIX DE DIEV REPOSE SVR CEVX QVI POSSEDE-  
 RONT CESTE MAISON ET LA CRAIN //  
 TE DE LETERNEL ET SON ESPOVVANTEMANT SOIT  
 CON TINVELEMANT //  
 DE VA NT LE V RS YEUX //

156. A Cuve, « Village derrière ». 1701.

1701

A CEVX QVI HABITRONT EN CETTE MAISON LETER-  
 NEL LEVR FACE CETTE GRAC  
 DAPSRER<sup>1)</sup> . A . SA . // PAIx . ET . A . SON HERITAGE  
 CAR NOTRE TEMPS EST COM VNOMBRE<sup>2)</sup> QVI PASSE  
 I M 1 7 1 0<sup>3)</sup> I R //

157. A Cuve, « Au Champ du Pré ».

1 7 1 8

HEUREUX CELUI QUI PENDANT CETE VIE CERCHE  
 EN DIEU SEUL SON SOUUERAIN BONHEUR //  
 QUI AIME SON PROCHÁIN SANS LUI PORTER ENUIE  
 QUIPOUR CERTAIN DIEU EST SON PROTECTEUR //

(Voir fig. 28 et 29.)

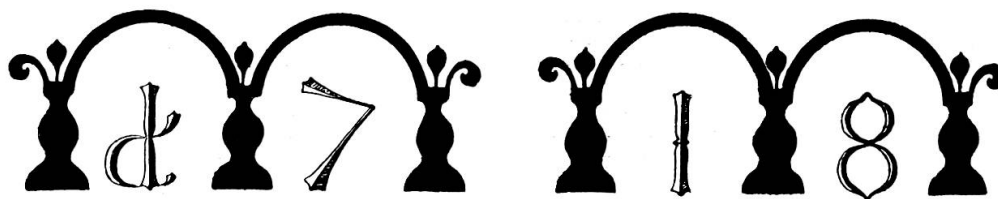


Fig. 28. « Au Champ du Pré ». Date et cadre gravés et peints.

158. Rossinière, « A la Frasse ».

1727

PAR LA GRACE DE DIEU IEAN DAVID & ABRAHAM //  
 PILET FRERES CHARPENTIERIS DE CE LIEU ONT ICI  
 BATI // LEUR PROPRE MAISON A DIEU SEUL SOIT  
 GLOIRE AMEN //

<sup>1)</sup> D'aspirer. — <sup>2)</sup> Une ombre. — <sup>3)</sup> Au lieu de 1701, par erreur probablement.

DIEU BE(NIS) PENSONS TOUJOURS A NOUBLIONS PAS  
 CETTE MAISŌ DIEU ANOTRE FIN A TOUJOURS CE  
                   RS FIN DE NE PECHER JAM                  US  
 & SES POSESEU  AIS LUI QUI NE NO  
   OUBLIE JAMAIS

NE SOUHAITONS POINT DE NOUS LOGER FORT SPA-  
 CIEUSEMENT SUR LA TERRE QUI NEST QUUN LIEU  
 DE PASSAGE QUE NOUS DEVONS //

QUITER DANS QUELQUES IOURS MAIS EFORCONS  
 NOUS DOBTENIR UNE DEMUER MAGNIFIQUE DANS  
 LES CIEUX OUNOUS SERONS POUR TOUIOURS //

159. « Au Borjoz ». 1731.

AIDÉ DU SECOURS DIVIN ET ASSISTE DE PLUSIEURS  
 AMIS LE SIEUR GABRIEL HENCHOZ ANCIEN GOU-  
 VERN<sup>R</sup> & JUGE À PRESENT //

CURIAL DE CE LIEU A FAIT BÂTIR CETTE MAISON  
 PAR LES MAITRES JOSEF GENEINE SAMUEL ISOZ  
 ABRAHAM & MOISE LENOIR EN LANNÉE 1731 //

FAI O ETERNEL QUE LE MAITRE DE CETTE MAISON  
 ET SA POSTERITE APRES LUI LA JOUISSENT EN  
 TAIMANT ET EN FAISANT TA SAINTE VOLONTÉ //

DONNE LEUR TA PAIX ET LAMOUR DE LEURS FRERES  
 ET FAI QUE TA BENEDICTION REPOSE A JAMAIS  
 SUR EUX DANS LE TEMS & DANS LETERNITÉ //

160. « Au Borjoz ». 1748.

PAR LE SECOURS DIUIN LE SIEUR IOSUÉ PILET //

MODERN LIEUTENANT DE ROSSINIERÉ A FAIT BATIR  
 CETTE MAISON PAR LES //

MAITRES DAUID, PIERRE, ET SAMUEL MOTTIER ET  
 DANIEL HENCHOZ DU CHATEAUD'OEX LAN 1748 //



Fig. 29. A Cuve, « Au Champ du Pré », 1718. (Voir page 161.)

O DIEU ETERNEL BÉNI LE MAITRE DE CETTE MAISON  
 ET SES DESCENDANS APRES LUI FAI LEUR LA  
 GRACE DE TE SERUIR FIDELLEMENT POUR ETRE  
 HEUREUX ETERNELLEMENT AUEC TOUS LES FI-  
 DELLES TRIONPHANS //

161. «Le Grand Chalet», Rossinière. 1754.

Façade nord.

(Voir fig. 30 et 31.)

C'est par le secours de Dieu que le sieur Jean David Henchoz, moderne curial de Rossinière fils de feu honorable Gabriel Henchoz en son vivant ancien Juge curial et gouverneur du dit lieu a fait batir cette maison par les // maîtres Joseph Geneine de Château d'ŒX, Abraham Pilet justicier du dit Rossinière Samuel Isoz, Pierre Bricod, David Geneine et Jean Pierre Lybirde, riere le dit Chateaud'ŒZ, Jean David Pilet, Jean Rodolph Martin son gendre du dit Rossinière l'an 1754 Quid refert qua sis patria satus omnibus una quoerenda est non pÆritura domus, in qua per Æternitat em habitabimus //  
 Veuille O Dieu repandre ta benediction sur cette maison sur celui qui en est aujourd'hui possesseur et sur ceux qui le seront dans la suite: inspire toujours dans leur coeur la crainte de ton nom et l'amour de leurs frères, en sorte que se conduisant sans cesse comme de véritables chrétiens en ta sainte présence tu puisses les regarder comme tes enfants: et quant ils auront fini leur carrière ici-bas dans ces demeures terrestres et perisables veuille les recevoir dans tes tabernacles eternels. //

Que l'homme connoit peu la mort qu'il appréhende  
 Quand il dit qu'elle le surprend.  
 Elle naît avec lui, sans cesse lui demande  
 Un tribut dont en vain son orgueil se défend.  
 Il commence à mourir longtemps avant qu'il meure,  
 Il périt en détail imperceptiblement,  
 Le nom de mort qu'il donne à notre dernière heure  
 N'en est que l'accomplissement.  
 Mortel que ton orgueil est ridicule et vain:  
 Les vers s'engraissent dessus ta chaire pourrie.  
 Fai bien aujour d'hui sans attendre à demain  
 Car qui peut s'assurer d'être demain en vie<sup>1)</sup>.

<sup>1)</sup> Cette inscription de la façade nord est en majuscules romaines; une partie étant gravée, le reste étant seulement peint.

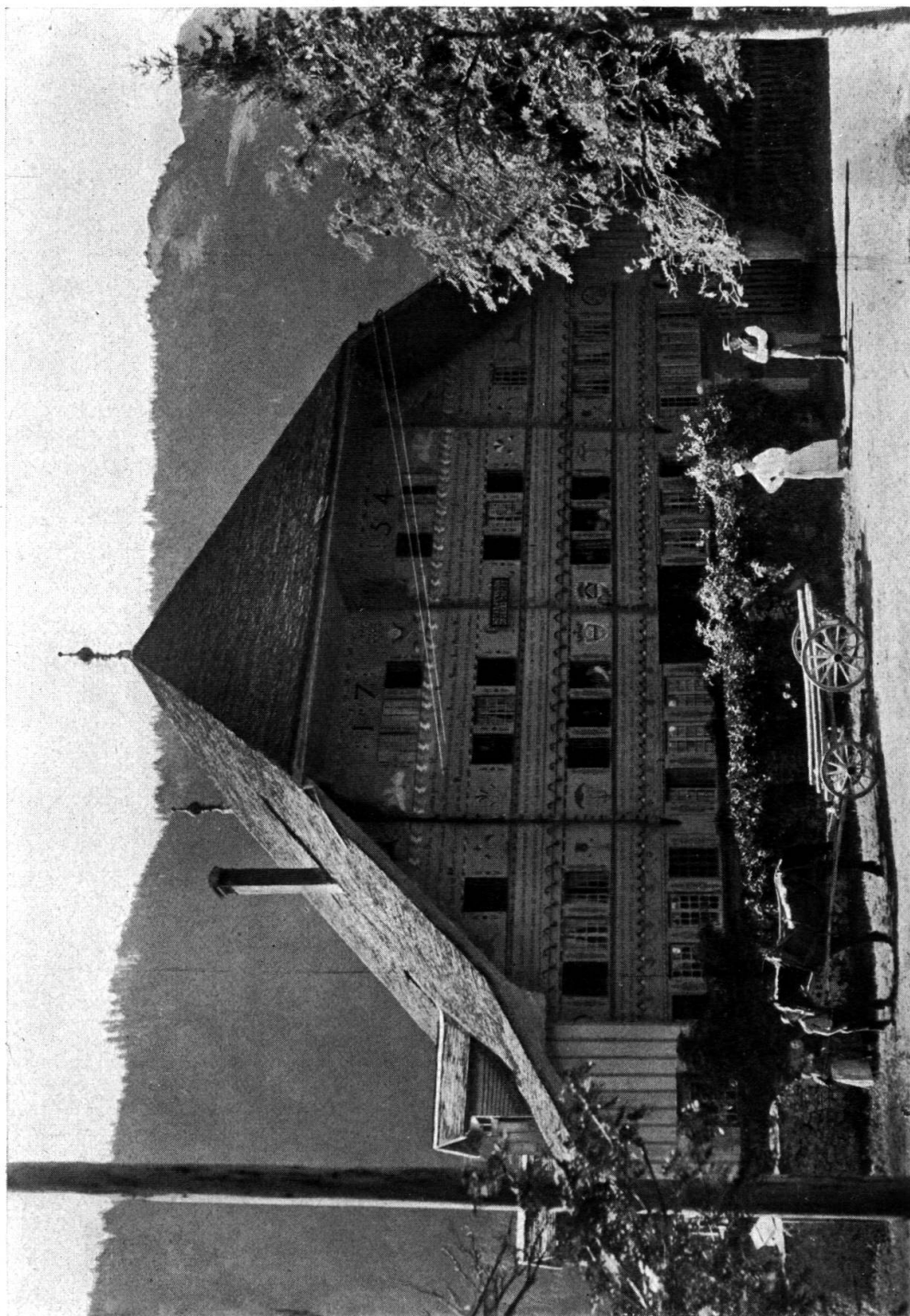


Fig. 30. A Rossinière. «Le Grand Chalet.» 1754. Façade nord. (Voir page 164.)

Façade sud.

Non domus..... et eundus non a cervus venis et Pr...beat //

Currimus ad Mortem citiusvel ardius..... Primum.....  
qui bene currit habet.....

L'homme conduit par ses caprices  
Semble oublier dans les délices  
Que le ciel a borné ses jours:  
Plein du doux poison qui l'enivre  
Il s'embarrasse autant de vivre  
Que s'il devait vivre toujours.  
Faisons donc un meilleur usage  
D'un trésor qui nous vient des cieux  
Le tems est court, qu'on le menage,  
Tous ses moments sont précieux.

\* \*  
\*

Que la vertu que la sagesse,  
Occupe ton âme sans cesse.  
De tout vice fuyons l'ecueil:  
Que notre esprit souvent médite  
Combien la distance est petite  
Du berceau jusqu'au cercueil.  
Si tout notre destin se bornait à ce monde  
Qui pourrait réputer pour bonheur d'être né ?  
Est-il être vivant sur la terre ou dans l'onde  
Qui ne fût au-dessus de l'homme infortuné  
Mais si pour rendre une âme à jamais bienheureuse  
Le terrestre voyage est l'unique moyen  
Que sa condition soit encore plus affreuse  
Le prix qui brille au bout l'en dédommage bien

\* \*  
\*

Espoir si consolant d'une meilleure vie  
De vos divins attraits venez remplir mon coeur,  
Que des oeuvres, ma foi soutenue et suivie,  
De mon âme au plus tot bannisse la tiédeur.  
Quelque soit le grand but du créateur des hommes  
Adorons en silence un secret si profond ;  
Lui seul sait la raison de tout ce que nous sommes,  
Mais d'un bonheur futur sa raison nous répond.

\* \*  
\*

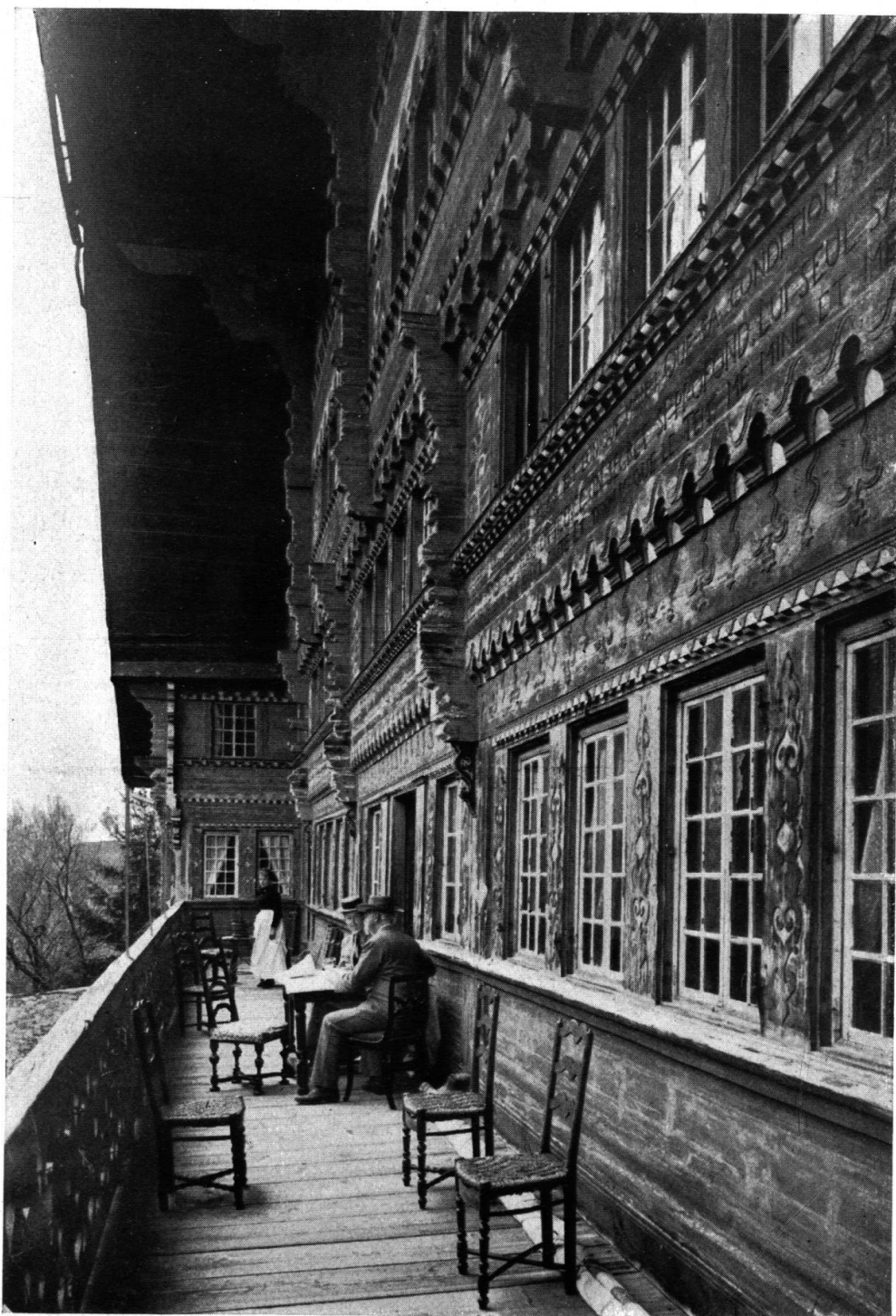


Fig. 31. A Rossinière. «Le Grand Chalet». 1754.  
Vue de profil de la façade sud, avec ses très remarquables sculptures.  
(Voir page 166.)

Ne croiés point, amis, trouver dans mon langage  
 De la mélancolie un ténébreux accès ;  
 Non, grâce au ciel, l'esprit libre d'un tel nuage,  
 Envisage la vie et le décès.  
 De ces réflexions salutaire amertume  
 Je vois naître de vous une douce gâité,  
 Et tandis que le tems me mine et me consume,  
 Vous serez le soutien de ma fragilité.

\* \*  
 \*

Ainsi soit il touiours<sup>1)</sup>).

162. A Rossinière. 1784.

Par le secours du Seigneur les honetes Samuel Pilet et ses //  
 fils Samuel David et Jean David ont fait rebatir cette Maison //  
 par les Maîtres Abram Samuel Pilet David Baux Abram  
 Samuel Martin et // Pierre Massard tous de ce Lieu L'Année  
 de Grace MDCCLXXXIV GLOIRE Soit à Dieu //

De la sentence on ne peut lire que ces mots :

2<sup>e</sup> ligne : dans leur coeurs à tous la crainte de son...

3<sup>e</sup> ligne : afin qu'après avoir

4<sup>e</sup> ligne : sent aussi avoir part aux fruits précieux de sa mort  
 d'un jour à la Gloire de ..sus //

163. Rossinière.

17..

PAR LAGRACE DE DIEV IANS BOAVE ET ETER DVBA  
 SA FAMSE ON FAI BATIT //

CE QVE NOVS VOVLONS QVON NOVSFASSE PRATI-  
 QVONS LE PARELLEMENT //

LA LOI LANATURE ET LA GRACE NOVS DONNENT  
 CE COMMANIDEMENT //

<sup>1)</sup> Pour recevoir cette grande inscription, gravée en majuscules romaines, on a utilisé, non seulement les poutres de la façade, mais aussi celles des consoles.