

Zeitschrift: Schweizerisches Archiv für Volkskunde = Archives suisses des traditions populaires
Herausgeber: Empirische Kulturwissenschaft Schweiz
Band: 29 (1929)

Artikel: Art rustique au Pays-d'Enhaut romand : inscriptions de maison
Autor: Kitchin, V.P. / Henchoz, E.
Kapitel: Première partie: Inscriptions avec sentences diverses : Fledruz
Autor: [s.n.]
DOI: <https://doi.org/10.5169/seals-112761>

Nutzungsbedingungen

Die ETH-Bibliothek ist die Anbieterin der digitalisierten Zeitschriften auf E-Periodica. Sie besitzt keine Urheberrechte an den Zeitschriften und ist nicht verantwortlich für deren Inhalte. Die Rechte liegen in der Regel bei den Herausgebern beziehungsweise den externen Rechteinhabern. Das Veröffentlichen von Bildern in Print- und Online-Publikationen sowie auf Social Media-Kanälen oder Webseiten ist nur mit vorheriger Genehmigung der Rechteinhaber erlaubt. [Mehr erfahren](#)

Conditions d'utilisation

L'ETH Library est le fournisseur des revues numérisées. Elle ne détient aucun droit d'auteur sur les revues et n'est pas responsable de leur contenu. En règle générale, les droits sont détenus par les éditeurs ou les détenteurs de droits externes. La reproduction d'images dans des publications imprimées ou en ligne ainsi que sur des canaux de médias sociaux ou des sites web n'est autorisée qu'avec l'accord préalable des détenteurs des droits. [En savoir plus](#)

Terms of use

The ETH Library is the provider of the digitised journals. It does not own any copyrights to the journals and is not responsible for their content. The rights usually lie with the publishers or the external rights holders. Publishing images in print and online publications, as well as on social media channels or websites, is only permitted with the prior consent of the rights holders. [Find out more](#)

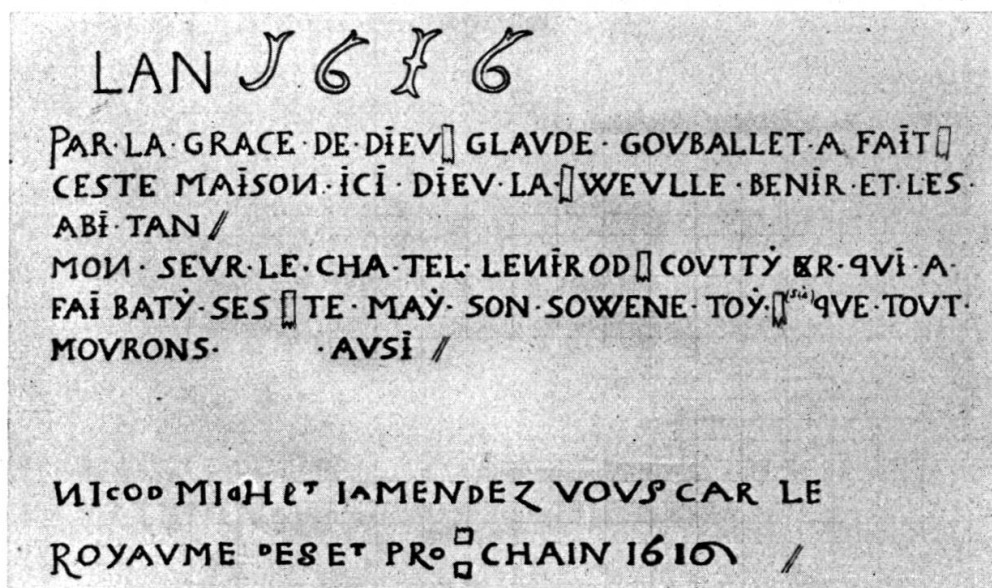
Download PDF: 20.02.2026

ETH-Bibliothek Zürich, E-Periodica, <https://www.e-periodica.ch>

Flendruz.

Flendruz. Le Crêt. Les Siernes-Picats. La Coulaz.

93. « Au Crêt. » 1616.

4^e ligne = Monsieur le châtelain Rod Cottier.

94. « Au Plan-Praz. » 1625.

In Gottes Vertrumen Hei()sen Gottie vus (

PVIS . QVIL . NY . A . RIEN . AV . MONDE . PARFAIT .
 LOGE . TON . COEVR . EN . CE . QVI . EST . DVRA-
 BLE . TOVT . ICI . BAS . SECHANGE . ET . SE .
 DEFAIT . AFIN . QVAIMIONS . LE . BIEN . INCOMPA-
 RABLE. //

DONE . MOY . DONC . O . DIEV . TELLEMENT . DE .
 TE . SERVIR . ET . A . CHRIST . TON . FILS . VIVRE .
 QVE . IE . TREPASSE . EN . CE . CONTENTEMENT .
 DESTRE . TROVVE . ECRIT . DEDANS . TON . LIVRE //

(Voir fig. 18, page 129.)

95. A Flendruz. 1652.

PAR LA GRASE DE DIEV MOISE COTTIER A FAIT
BATI CETE MAISON ET MADELENA SA FEMME //
FAITE PAR MAITRE IEHAN ROUS¹⁾ FAITE ENLANT .
1 . 6 . 5 . 2 . //

AV NOM DE DIEV TOVT CE DOIT COMMENT CIER²⁾
CAR CELA NOUS NE POVONT BENT FAITRE VIMEAS
RVISA³⁾ // ON NABAVSSA⁴⁾ MAISSON BATT SI LESI-
GNEVR NE MET SA MIN SELA NE QVE BATRIENVIN⁵⁾
ONNABAV^v WEILER ET GETER⁶⁾ SANT DIEV NE PEV
REN⁷⁾ PROFITE LA TERRE o SEIGNEVR APPARTIENT
TOVT CEQVEN SA RoNDEUR //

• 1 • 6 • 5 • 2 •

96. « Au Crêt. » 1667.

PAR LAASITANCE . DE . DIEV . HONETE . GVIL-
LAVME . COTIR⁸⁾ . A . FAIT . BATIR . SETTE .
MAISON . PAR . PETER . IACOB . SHVREN . ET SE
FILS . DIEV . LEVRFACELAGRACE⁹⁾ . DELAIOIR
ENIOYENSANTEENSISOITIL¹⁰⁾ //

CRAIN DIEV ETGARDESE COMMANDEMENT CARSE-
LAET LE EI TOVT DELHOMME¹¹⁾ EST + SOIS FIDELLE
IVeVE¹²⁾ A LA MORT ETIETEDONERAIY¹³⁾ LA CORONE
DE VIE 1667 //

97. « Au Revers. » 1678.

Peter Shuren Bimer Meister, EN LAN 1678

COGNOIS . AMI ET . PREND . BIEN . GARDE . QVE
EN . TOVS . TES . FAITS DIEV . TE . REGARDE +
VEVX + TV + SA + GRACE + ET + EN + SON + AMOVR

¹⁾ = Roussy. — ²⁾ = Commencer. — ³⁾ = Nous ne pouvons bien faire, jamais réussir. — ⁴⁾ = On a beau sa... — ⁵⁾ = Bâtir en vain. — ⁶⁾ = Veiller et guetter. — ⁷⁾ = Rien. — ⁸⁾ = Cottier. — ⁹⁾ = Leur fasse la grâce. — ¹⁰⁾ = De la jouir en joie et en santé, ainsi soit-il. — ¹¹⁾ = Et garde ses commandements car c'est là le tout de l'homme. — ¹²⁾ = Jusque. — ¹³⁾ = Et je te donnerai la couronne.

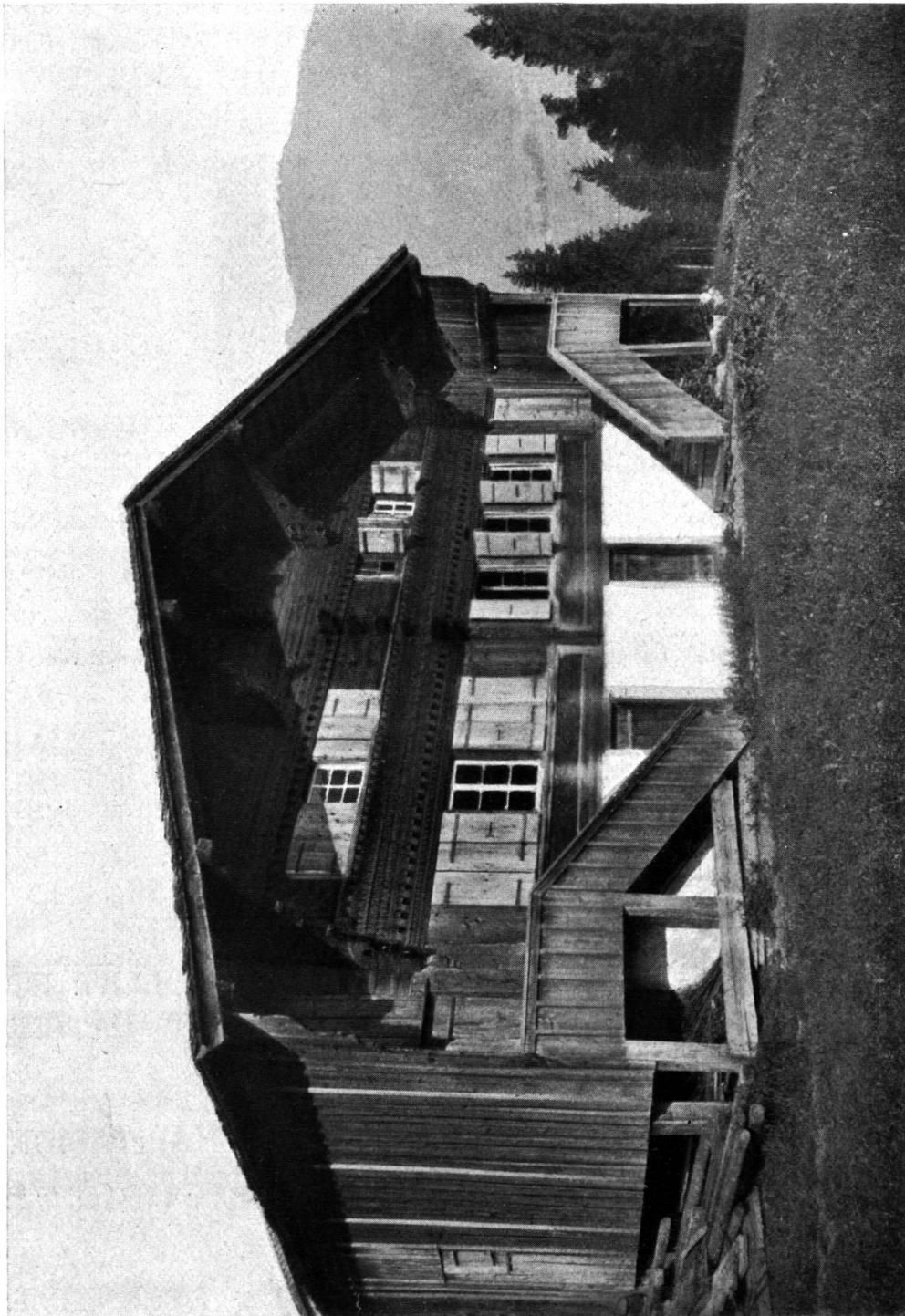


Fig. 18. Rougemont. « Au Plan Praz », 1625. (Voir page 127.)

DEMEVRER + SES + MANDEMENTS + IL + TE + CON-
 VIENT + GARDER + PAR + LA + GRACE + DE + DIEV
 + IEHAN WALTER + NOTAIRE + IVRE¹⁾ + A + FAIT +
 BASTIR + CESTE + MAISON +

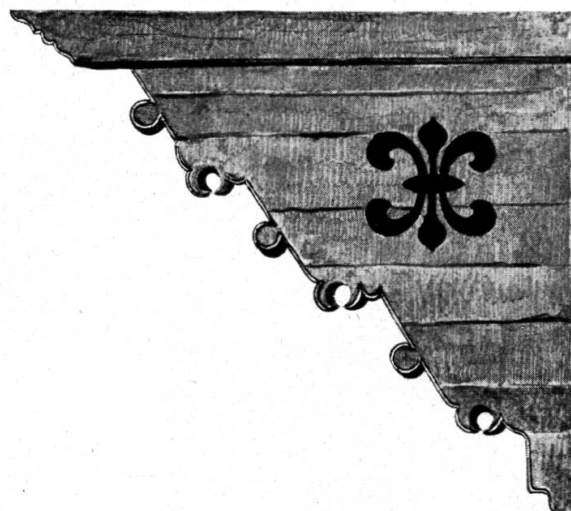


Fig. 19. « Aile » ou console découpée, ornée d'une fleur de lys gravée et peinte (17^e et 18^e siècle).

98. « Aux Pallettes. » 1693 à 1695.

Face nord.

AND ONI STVZ ZIM=
 =ERZ MEISTER

PARLAGRACE DE DIEV ABREHAM BERTHOLLET ET
 PIERRE BERTHOLLET // FRERE ONFAIT BATIER
 CESTE MAISON EN LAN 1695 //

CAR NOVS SCAVONS QVE SI NOSTRE HABITACION
 TERRESTRE DE CETTE LOGE ET DESTRVITE NOVS
 AVONS VN EDIFIC //

DE PAR DIEV ASSAVOIR VNE MAISON ETERNELLE
 ES CIEVX QVI NEST POIN FAITE DEMAIN CAR CETS
 PAR FOY QVE NOVS CHEMINONS //

La face sud porte la date de 1693.

¹⁾ = Notaire-juré.

99. « Au Crêt. » 1697.

PAR . LA GRACE . DE . DIEV . IAENBERT . HOLET¹⁾ .
 AFAIT . BATIT . CESTTE . MAISON . CRAINT .// DIEV .
 GARDE . CES . COMMENDEMENT . CAR . CET . LE .
 TOVT . DEL . HOMME . 1697 //

ODIEV . CONTINVE

CETTE . MAISON . AFIN . QVE // MONDE //

100. A la Clusaz, Vallon des Siernes Picats. 1713.

PAR LA GRACE DE DIEV

ANTHOINE RAIROD DAVID BOINSOD A
 MADELESNE FAIT BATI

BOINSOD SA FEMME ONT CESTE MAISON LAN
 BATI CESTE MAISON [FAI DE GRACE 1713

CAR NOVS SAVONS QVE SI NOTRE HABITTATION
 TERRESTRE DE CESTE LOGE ÊT DETRVITE NOVS

AVONS VN EDIFICE DE PAR DIEV ASCAVOIR VNE
 MAISON ETERNELLE DANS LE CIEVX QVIN EST
 POINT FAITE DE

MAIN CAR CEST AVSSI POVR CELA QVE NOVS
 GEMISSONS DESIRANT AVEC ARDEVR DESTRE RE-
 VESTVS DE NOSTRE (restauration).

101. Aux Culayes s. Flendruz. 1720.

P ¶ LIONS NO

¶ VS DONC SOVS LA PVISSANTE MAIN
 DE DIEV AFIN //

(qu'ils nous él) ¶ EVE QUAND TIL EN SERA TEMPS

PAR LA FAVEVR DIVINE LE SR IEAN ALLAMAN ET
 MADELEINE YERSSIN SA FEMME ON FAIT BATIR
 CETTE MAISO //

N

PAR MAISTRE SAMVEL MOTTIER ET ABRAM LENOIR
 ET MOYSE HENCHOZ EN LAN DE GRACE 1720 //

O DIEV... VNES PLVS //

EDIFICE SANS MAINS AMEN //

¹⁾ Jean Bertholet.

102. A Flendruz. 1730.

PAR . LA . GRACE . DE . DIEV . IAQVES . FRANCOIS
SVSANE ROSSIER
 BERTOLET . ET . SA . FÈME . ONT FAIT . BATIR .
 CET . TE . MAISON . PAR

MAÎTRE . ANTHOÏNE . AMSTOTZ ET . SES . AÏOÏNS ¹⁾ .
 AV . MOÏS . DE . ÏVIN . DE . LAN . DE . GRACE .
 COVRANT . 1730

PAVVRE . SVÏS . ET . MISERABLE . MAÏS . MON .
 DIEV . EST . SECOVRABLE . QVÏ . A . EV . DE . MOÏ .
 LE . SOÏN . MON . DIEV . TV . MAS . AÏDÉ . CEST .
 TOÏ . QVI . MAS GARDÉ . O . DIEV . SOIS . PREST .
 A . MON . BESOIN . AYE . TOVÏOVRS . DE . MOÏ .
 PITIË.

BENÏE . LES . BATÏSSEVRS ET . TOVS . LEVRS . SVS-
 SESSEVRS . LES FASSE . PROSPERER . ET . CRAÏN-
 DRE LOEENCER ²⁾

La maison qui porte cette inscription a été récemment reconstruite à
 Château-d'Ex.

103. A Flendruz.

Face sud.

1730

CRINT . DIEV . ET . GARDE . SES . COMMANDE MANT
 . CAR . CEST . LE . TOVT . DE . LHOMME . CAR .
 DIEV . AMENERA . TOVTE . CHOSE . EN . ÏVGEMENT

PAR . LA . GRACE . DE . DIEV . HONNETTE . IEAN .
 BOINSOÏ . DE . ROVGEMONT . ET . MARIE . BER-
 THOLLET . SA . FEMME . ONT . FAIT . BATIR . CETTE
 . MAISON . PAR . MAITRE . ANTHOÏNE . AM . STOTZ
 . LAN . 1730

DE . LHOMME . DROIT . DIEV . EST . LA . SAVVE-
 GARDE . LORS . QVISE . VOIT . DE . TOVT . ABBAN-
 DONNE . CEST . LORS . QVIL . EST . LE MOIN . ETONNE
 . CAR . IL . SAIT .

¹⁾ = Adjoint. — ²⁾ = L'offenser.

BIEN . QVALORS . DIEV . LE GARDE . DIEV . VEVILLE .
 BENIR . CETTE . MAISON . ET . CEVX . QVI . ABITE-
 RONS . EN . ICELLE . AINSI . SOIT . IL . FAIT . EN .
 LEN . 1 . 7 . 3 . 0

Face nord.

VN . IOVR . LA . MORT . ME . CHASSERA . DE . CE .
 TAEBERNACLE . FRAGILE . MAIS . IAY . AV . CIEL .
 VN . DOMECILE . OV . IAMAIS . ELLE . NANTRERA .
 NEVL . NEST . // SAVVEZ . PAR . SA . PROPRE .
 IVSTICE . LE . VRAY . SALVT . VIENT . AV . BENE-
 FICE . DV . REDEMPTEVR . ET . SAVVEVR . IESVS .
 CHRIST .

104. A La Coulaz. 1737.

FAY

. O . DIEV . QVE . NOVS . MEDITIONS . SOVVENT
 . SVR . LE . GRAND . ET . TERRIBLE . COMPTE . QVE .
 NOVS . AVRONS . A . TE . RENDRE . A . LA . FACE .
 DES . HOMES . ET . DES . ANGES . ET . SVR . LES .
 TOVRMENS // QVE TV . AS . RESERVÉ . AUX . MÉ-
 CHANS . ET . QVE . NOVS . ENCOVRAGIONS . A .
 FAIRE . NOS VIVRE EN CHRETIEN FAY . PAR
 FRIDERICH SVMERHALTER . ET . PETER . HABEGER
 // ANTOINE BRETHON ET MARIE SAVGY SA FEMME
 ONT FAIT BATIR CETTE MAISON . O . DIEV . VEVILLE
 REPENDRE COMPTE SVR CELLE D'OBEDEDOM
 QVE TOVT Y PROSPERE // ET ABONDE FAY O DIEV
 QVE TV Y SOIT TOVSIOVRS SERVI ET ET QVE
 PARAVCVN TOVR QVE NOVS NE REMPORTIONS SVR
 LE MONDE ET SVR NOS ENNEMIS SPIRITVELS . //

105. Flendruz. 1749.

PAR LA GRACE UYSE BERTOLET FAIT BATTIR
 CETTE MAISON PAR JOSEPH GENINE SAMUEL ISOT
 PIERRE BRICOD DAVID GENEINE . DIEV BENIE CETTE
 MAISON ET CEUX QUI LA POSSEDERONT AMEN 1749

106. Au Revers. 1762.

Façade sud.

CRAIN DIEU ET GARDE SES COMMENDEMENT CAR
dieu amenera toutes oeuvres en iugement . //

QUE *la crainte de l'éternel repose sur les possesseurs de ce bâtiment,*
marchant tou//iours avec dieu, non point en satachant aux bien périss-
ables de ce monde mais jettant // leurs regards vers le ciel, puis que
cest l'heureux sejour, que dieu a promis a ses ENFENS AMEN *//*

Façade nord.

R

PAR LE SECOUR DIUIN LE SIEU ABRAM ALLAMAN
et marie née saugy sa femme ons faits bâtir // cette maison par maître
richenbach et ses consors l'an de grace courant 1762 //

SEIGNEUR DIEU QUI NOUS A FAIT RÉUSSIR DE NOUS
 FAIRE DRÉSSÉ CE TERRESTRE EDIFICE QUE LA //
 GRACE ET LA GLOIRE QUI TE DUE TE SOIT RENDUE :
 FAIT QUE NOUS TRAVAILIONS DES ICI BAS // POUR
 NOUS DRESSER AUX PRES DE TOI UNE DEMEURE
 QUI SOIT ÉTERNELLE INSI SOITIL . //

107. A Flendruz. 1766.

PAR LA GRACE DE DIEU PIERRE IAQUILLARD MA-
 DELAINE LOUP SA FEMME JAQUE FRANÇOIS BER-
 THOLET ET MARIE LOUP SA FEMME ONT FAIT
 BATIR CETTE MAISON LANNÉE 1766 //

BIENHEUREUX EST CELUI QUI VEUT SE CONTENTER
 DU SORT QUE DIEU LUI A DONNE DANS CE MONDE
 AVEC UN DOMICILLE // POUR Ĩ HABITER EN AT-
 TENDANT QUE LE SEIGNEUR VEUILLE LUI EN PRO-
 CURER UN MEILLEUR DANS LE CIEL INSISOIT IL //

108. A Flendruz. 1788.

Implorons la bénédiction de Dieu Sur toutes nos entreprises. //

Par le Secour Divin Les frères Pierre et Jean David Saugi et
Ester Saugi // femme de Pierre ont fait bâtir cette maison par les
Maîtres Pierre et Samuel Reichenbach et cons. //

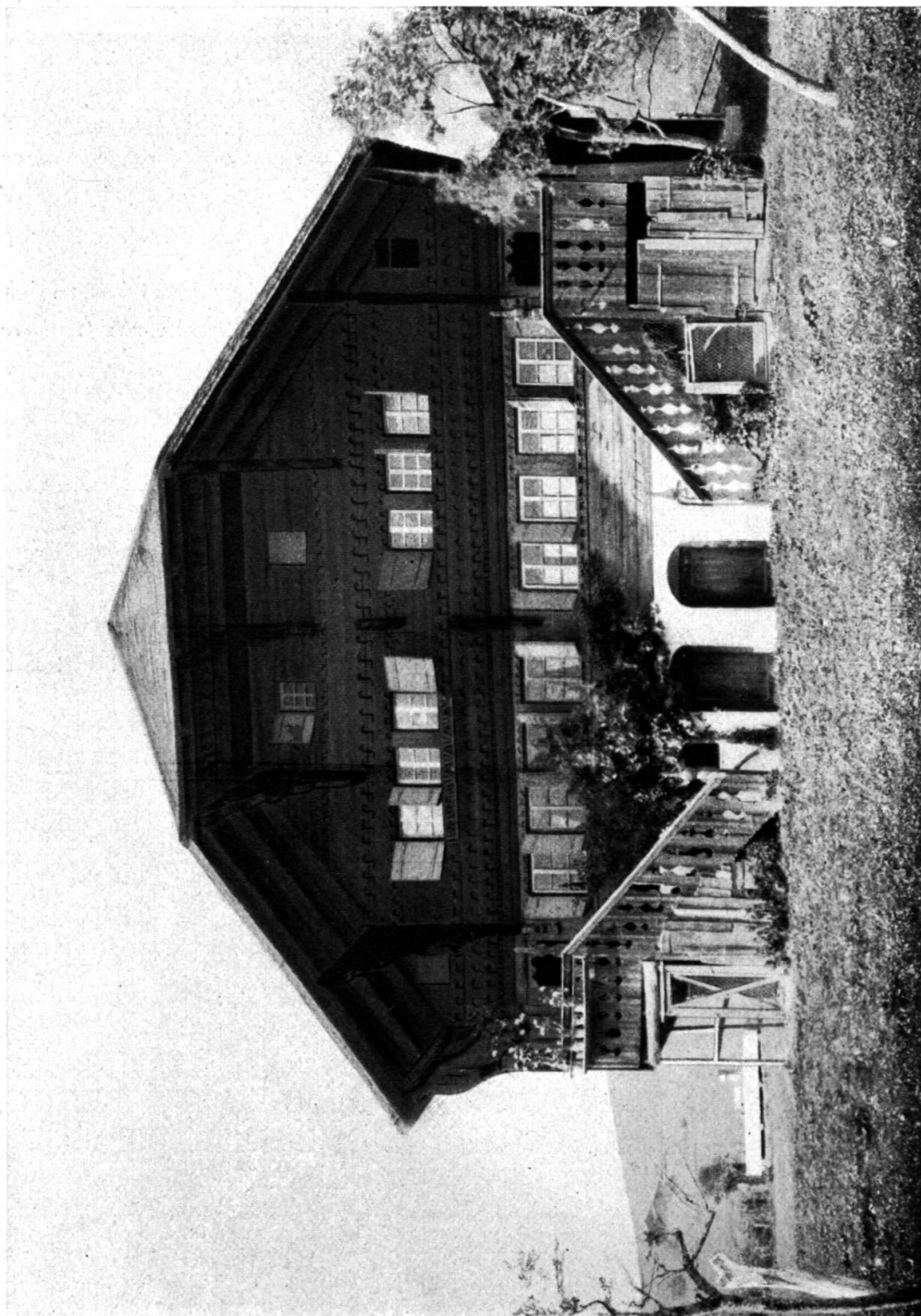


Fig. 20. Rougemont. « Aux Pallettes ». 1809. (Voir page 136.)

Venons tous ensemble célébrer l'Éternel et bénir tous les jours de notre Vie de ce qu'il nous a comblé de ses Faveurs en nous || Confiant cet Édifice pour notre habitation sur cette terre considérons que ce n'est point ici où il faut que nous cherchions notre bonheur éternel. Mais que nous y devons vivre dans la crainte de Dieu en lui Témoignant notre Reconnaissance n'oublions pas un de ses bienfaits et ne nous reposons pas sur la durée de cette Loge fragile attendons avec joye le jour que nous de || logerons de ce Monde pour aller dans l'autre où nous serons mis en possession de la Cité Permanente de laquelle Dieu seul est l'Architecte et le Fondateur de 1788. ||

Bienheureux est l'homme qui craint l'Éternel et qui prend bien plaisir à observer ses St. Comandemens sa postérité Sera puissante sur la terre et sa race Sera bénie à jamais amen . ||

109. « Aux Pallettes ». 1809.

IMPLORONS LA BENEDICTIONS DU TOUT PUISSANT
SUR TOUTES NOS ENTREPRISES // PAR LE SECOURS
DIVIN ABRAM YERSIN ET MARIE SA SOEUR ONT
FAIT BATIR CETTE MAISON // PAR MAITRE IAQUES
FRANCOIS BERTHOLET SES DEUX FILS D : S : B : ET
C : F : EN L'ANÉE MDCCCIX //

(Voir fig. 20.)

110. A la Clusaz. 1815.

LA BENEDICTIONS DE DIEU SOIT SUR CETTE MAISON
ET CEUX QUI LA POSSETDERONT PAR LE SECOURS
DIVIN IEAN RODOLPHE YERSEN ET SUSANE DUPER-
THUI SA FEMME EN L'AN DE GRACE 1815

MAITRE M H I D H

CI TU OBBEI A L'ETERNEL TON DIEU TE BENIRA
DANS TA MAISON ET LE SEIGNEUR BENIRA TES
ENTREPRISES

111. « Aux Ouges », La Manche. 1820.

◊ PAR MAITRE ◊ M H ◊ I D S ◊ D S ◊ I D D P //

O DIEU BENI L'OEUVRE DE NOS MAINS PAR LE
SESCOUR DIVIN L'ANÉE 1820. //

ABRAHAM DAVID RAIROUD . EST . MADELAINE SAUGI
SA FEMME ONT FAIT BATIR CETTE MAISON . //

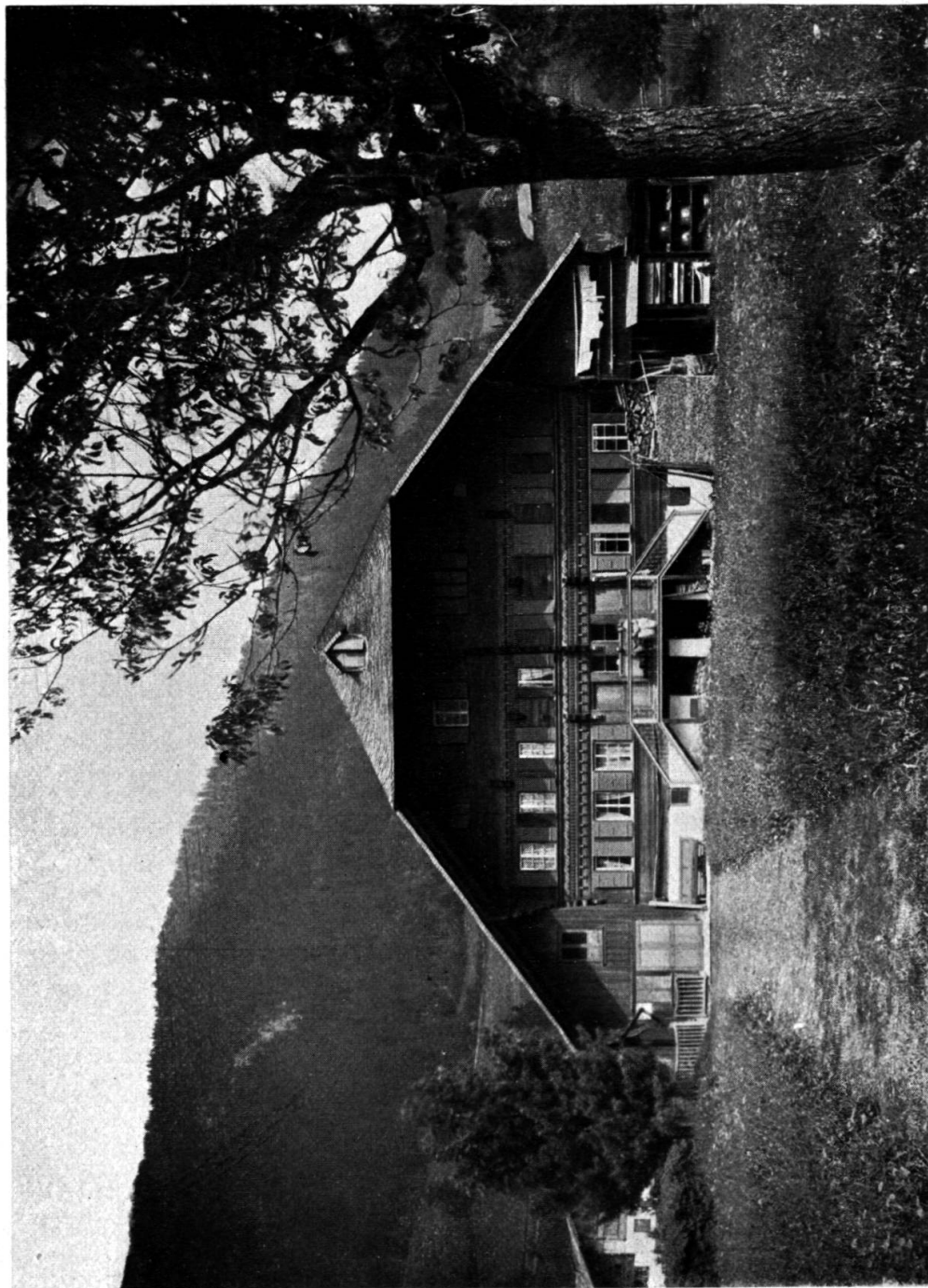


Fig. 21. A Flendruz. 1822. (Voir page 138.)

112. A Flendruz. 1822.

Par le Secours Divin Jacques François Bertholet Susanne Salomé née Saugi sa femme, David Bertholet et Madeleine née Saugi sa femme ont Bati cette // Maison en l'année 1822.

Que la Paix y réside, que la Piété la Sanctifie et que la Bénédiction Divine repose constamment sur elle.

(Voir fig. 21.)

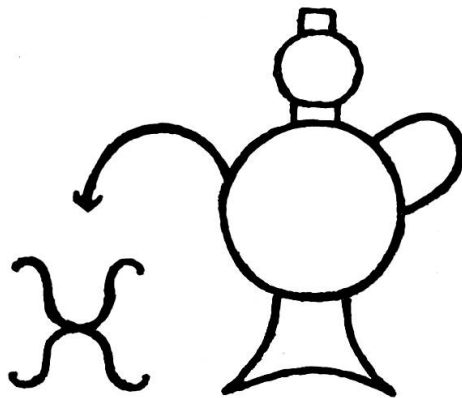
113. Les Chabloz (Revers). 1834.

GABRIEL DAVID BERTHOLET ET MARIE ESTHER
YERSIN IUGAUX ONT FAIT CONSTRUIRE CE BATIMENT
L'AN DE SALUT 1834 PAR MAITRE MOISE HENCHOZ
ET SES OUVRIERS QUE LE DIEU DE

TOUTE GRACE QUI NOUS A APPELES PAR IESUS
CHRIST A IOUIR DE SA GLOIRE ETERNELLE APRES
QUE NOUS

AURONS SOUFFERT PEU DE TEMS VEUILLE NOUS
PERFECTIONNER NOUS AFFERMIR NOUS FORTIFIER
ET

NOUS RENDRE INEBRANLABLES A LUI SOIT LA
GLOIRE ET LA FORCE AUX SIECLES DES SIECLES
AMEN



A la fin du XVIII^e siècle et plus particulièrement au commencement du XIX^e, on gravait sur la façade de la maison, ou sur la poutre frontale de la porte, un signe mémorial du « tagmal ». (Voir annotation, première partie.) Suivant ce qui avait été offert au repas, on dessinait grossièrement au trait une bouteille et un verre, ou une cafetière, ou encore, comme ici une channe et un gobelet.