

Tafeln

Autor(en): **[s.n.]**

Objekttyp: **Appendix**

Zeitschrift: **Schweizerisches Archiv für Volkskunde = Archives suisses des traditions populaires**

Band (Jahr): **13 (1909)**

PDF erstellt am: **20.06.2024**

Nutzungsbedingungen

Die ETH-Bibliothek ist Anbieterin der digitalisierten Zeitschriften. Sie besitzt keine Urheberrechte an den Inhalten der Zeitschriften. Die Rechte liegen in der Regel bei den Herausgebern.

Die auf der Plattform e-periodica veröffentlichten Dokumente stehen für nicht-kommerzielle Zwecke in Lehre und Forschung sowie für die private Nutzung frei zur Verfügung. Einzelne Dateien oder Ausdrucke aus diesem Angebot können zusammen mit diesen Nutzungsbedingungen und den korrekten Herkunftsbezeichnungen weitergegeben werden.

Das Veröffentlichen von Bildern in Print- und Online-Publikationen ist nur mit vorheriger Genehmigung der Rechteinhaber erlaubt. Die systematische Speicherung von Teilen des elektronischen Angebots auf anderen Servern bedarf ebenfalls des schriftlichen Einverständnisses der Rechteinhaber.

Haftungsausschluss

Alle Angaben erfolgen ohne Gewähr für Vollständigkeit oder Richtigkeit. Es wird keine Haftung übernommen für Schäden durch die Verwendung von Informationen aus diesem Online-Angebot oder durch das Fehlen von Informationen. Dies gilt auch für Inhalte Dritter, die über dieses Angebot zugänglich sind.



Fig. 1
Toggenburger Senn in der einfacheren Tracht
Zwifelschlutte, rote Weste, dunkle Hosen



Fig. 2

Kittel des Toggenburger Sennen („Zwilchschlutte“)

Stückerei in farbiger Wolle. Knöpfe aus Neusilber

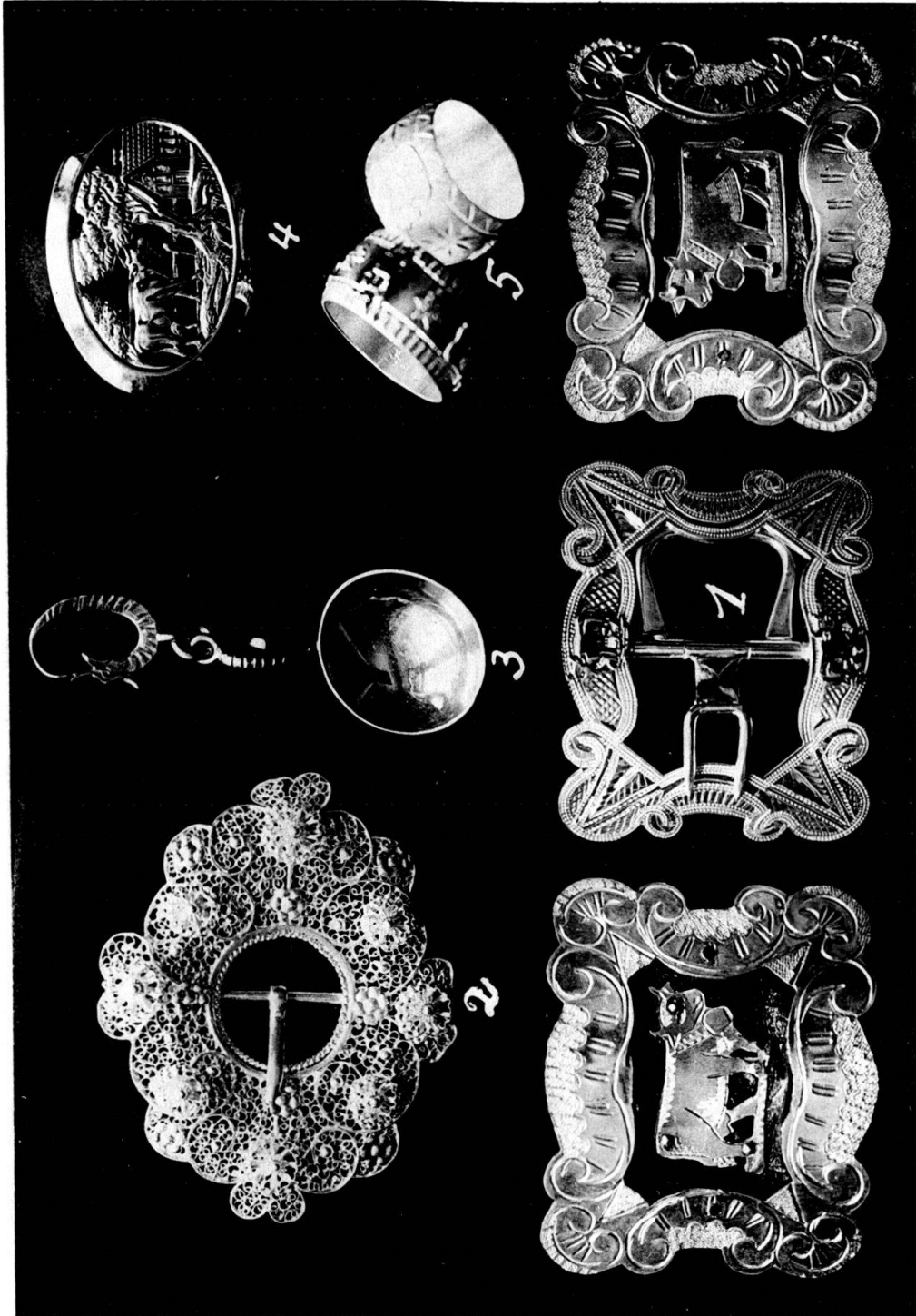


Fig. 3

Sennenschmuck aus dem Toggenburg

1. 3 silberne Schuhschnallen. 2. Silberne Hutschnalle. 3. Goldener Ohrhring („Schumer“), am rechten Ohr getragen.
4. Goldene Kravattenschnalle. 5. 2 silberne Fingerringe

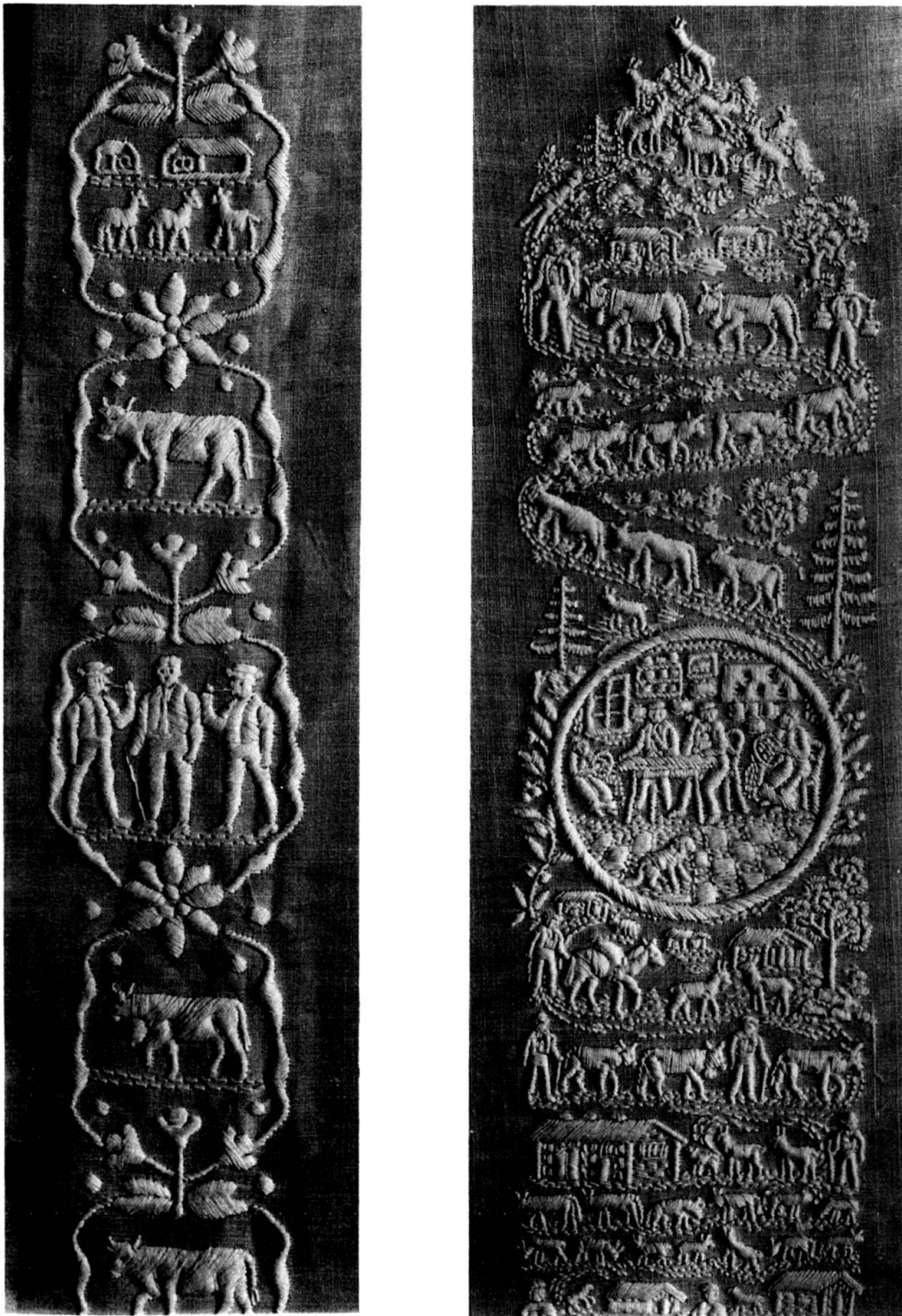


Fig. 4

Obere Teilstücke von zwei gestickten Hemdeneinsätzen eines
Toggenburger Sennen (Nat. Gr.)

Rechts eine Alpfahrt (oben), eine Bauernstube (Mitte) und eine Talfahrt (unten)



Fig. 5

Weste des Toggenburger Sennen
Scharlachrotes Tuch mit Seidenstickerei. Silberne Knöpfe

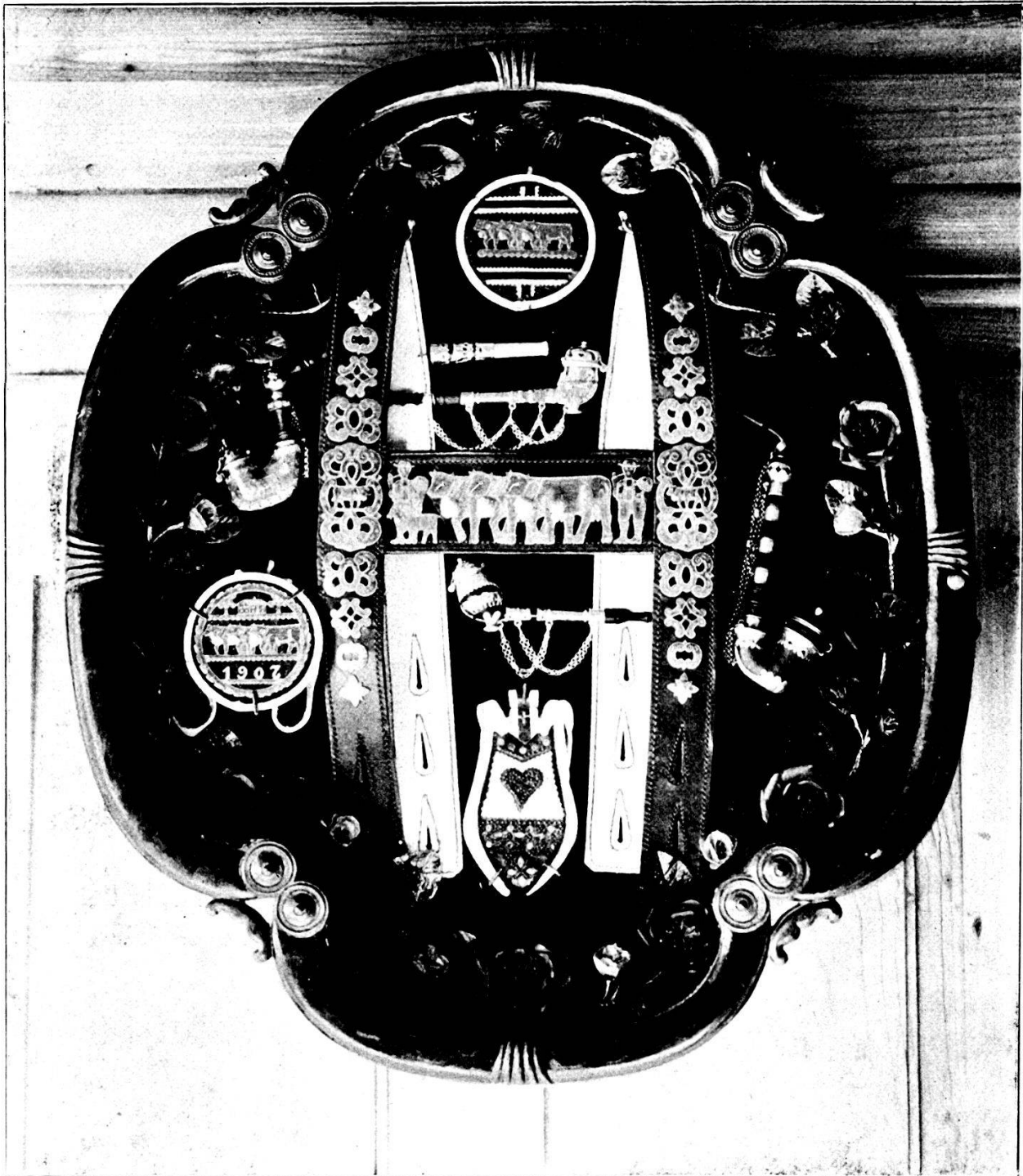


Fig. 6

Ausstellungskasten des „Schluchebueb“ für die landwirtschaftl. Ausstellung in St. Gallen 1907

In der Mitte der Hosenträger mit Messingverzierungen. Ausserdem drei Tabaksbeutel, vier Pfeifen und eine Zigarrenspitze.

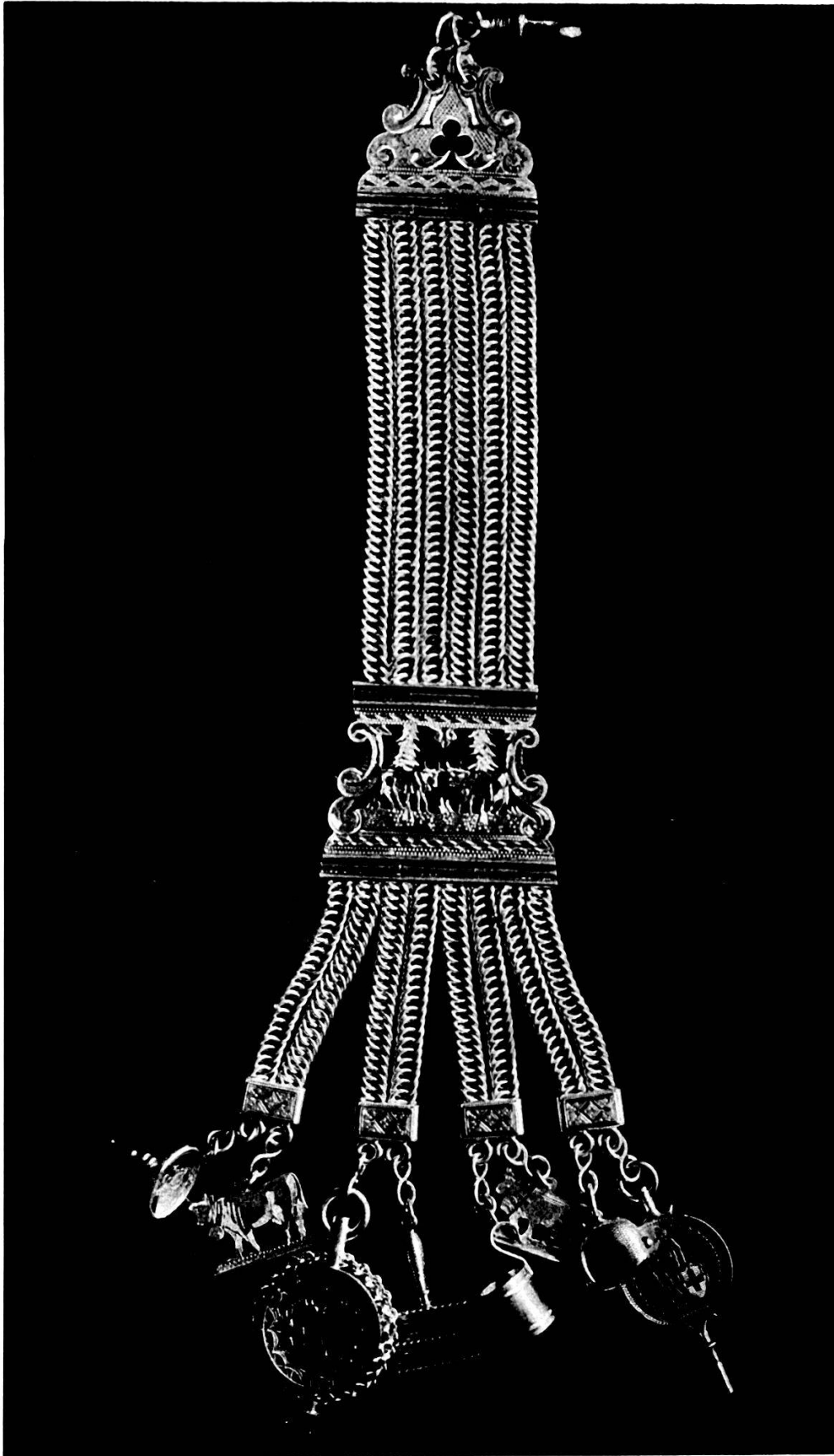


Fig. 7

Silbernes Uhrgehänge des Toggenburger Sennen

Daran hängen: Melkstuhl, Kuh, Uhrschlüssel mit durchbrochenem Griff, eine Kuh darstellend, Striegel, Milchmaß, Kuh, Schelle, Uhrschlüssel mit Zweifrankenstein als Griff

