

Zeitschrift: Saussurea : journal de la Société botanique de Genève
Herausgeber: Société botanique de Genève
Band: 21 (1990)

Artikel: Cartographie floristique du canton de Genève. 2
Autor: Theurillat, Jean-Paul / Spichiger, Rodolphe
DOI: <https://doi.org/10.5169/seals-1099103>

Nutzungsbedingungen

Die ETH-Bibliothek ist die Anbieterin der digitalisierten Zeitschriften auf E-Periodica. Sie besitzt keine Urheberrechte an den Zeitschriften und ist nicht verantwortlich für deren Inhalte. Die Rechte liegen in der Regel bei den Herausgebern beziehungsweise den externen Rechteinhabern. Das Veröffentlichen von Bildern in Print- und Online-Publikationen sowie auf Social Media-Kanälen oder Webseiten ist nur mit vorheriger Genehmigung der Rechteinhaber erlaubt. [Mehr erfahren](#)

Conditions d'utilisation

L'ETH Library est le fournisseur des revues numérisées. Elle ne détient aucun droit d'auteur sur les revues et n'est pas responsable de leur contenu. En règle générale, les droits sont détenus par les éditeurs ou les détenteurs de droits externes. La reproduction d'images dans des publications imprimées ou en ligne ainsi que sur des canaux de médias sociaux ou des sites web n'est autorisée qu'avec l'accord préalable des détenteurs des droits. [En savoir plus](#)

Terms of use

The ETH Library is the provider of the digitised journals. It does not own any copyrights to the journals and is not responsible for their content. The rights usually lie with the publishers or the external rights holders. Publishing images in print and online publications, as well as on social media channels or websites, is only permitted with the prior consent of the rights holders. [Find out more](#)

Download PDF: 17.04.2026

ETH-Bibliothek Zürich, E-Periodica, <https://www.e-periodica.ch>

Cartographie floristique du canton de Genève. 2

JEAN-PAUL THEURILLAT
&
RODOLPHE SPICHIGER (réds.)

RÉSUMÉ

THEURILLAT, J.-P. & R. SPICHIGER (réds.) (1990). Cartographie floristique du canton de Genève. 2. *Saussurea* 21: 17-19. En français, résumé français et anglais.

Les rédacteurs présentent la situation du projet de cartographie floristique du canton de Genève mis en place il y a une année.

ABSTRACT

THEURILLAT, J.-P. & R. SPICHIGER (réds.) (1990). Floristical mapping of canton of Geneva. 2. *Saussurea* 21: 17-19. In French, French and English abstracts.

The situation of the project of a floristical mapping of canton of Geneva set up one year ago is given by the redactors.

Après une année de mise au point, le projet de cartographie floristique du canton de Genève (THEURILLAT & SPICHIGER, 1989) est entré en 1990 dans sa phase active. Grâce notamment au soutien de l'Association des Amis du Jardin Botanique de Genève, dont plusieurs membres participent activement, 188 surfaces sont attribuées à présent sur un total définitif de 307 (initialement 315), soit 61% (voir figure 1). Actuellement, 40 personnes participent au recensement.

Afin de clarifier certaines difficultés pratiques lors de l'inventaire, deux séances de terrain ont été mises sur pied en mai et en juin (voir les rapports d'activité de la Société dans ce bulletin, GREMAUD, 1990; THEURILLAT, 1990), auxquelles près de vingt personnes participèrent à chaque fois. Simultanément, ce fut l'occasion d'observations intéressantes, comme en témoignent les comptes rendus.

Dans le courant de l'hiver 1989-1990, la liste floristique servant de base à l'inventaire a été élaborée et mise à disposition des participants au printemps. Elle comprend au total, 1418 taxons retenus, essentiellement sur la base de WELTEN & SUTTER (1982), de WEBER (1966) et AESCHIMANN & BURDET (1989). Une analyse de la liste floristique est donnée ci-après (THEURILLAT & al., 1990).

L'inventaire s'inscrivant dans le projet plus vaste du "réseau suisse de floristique" (RSF), c'est sur ce modèle, présenté par ARX (1990), que se fera l'exploitation des données. Les structures qui se mettent en place aux Conservatoire et Jardin botaniques permettront, par exemple, l'élaboration automatique des cartes de distribution.

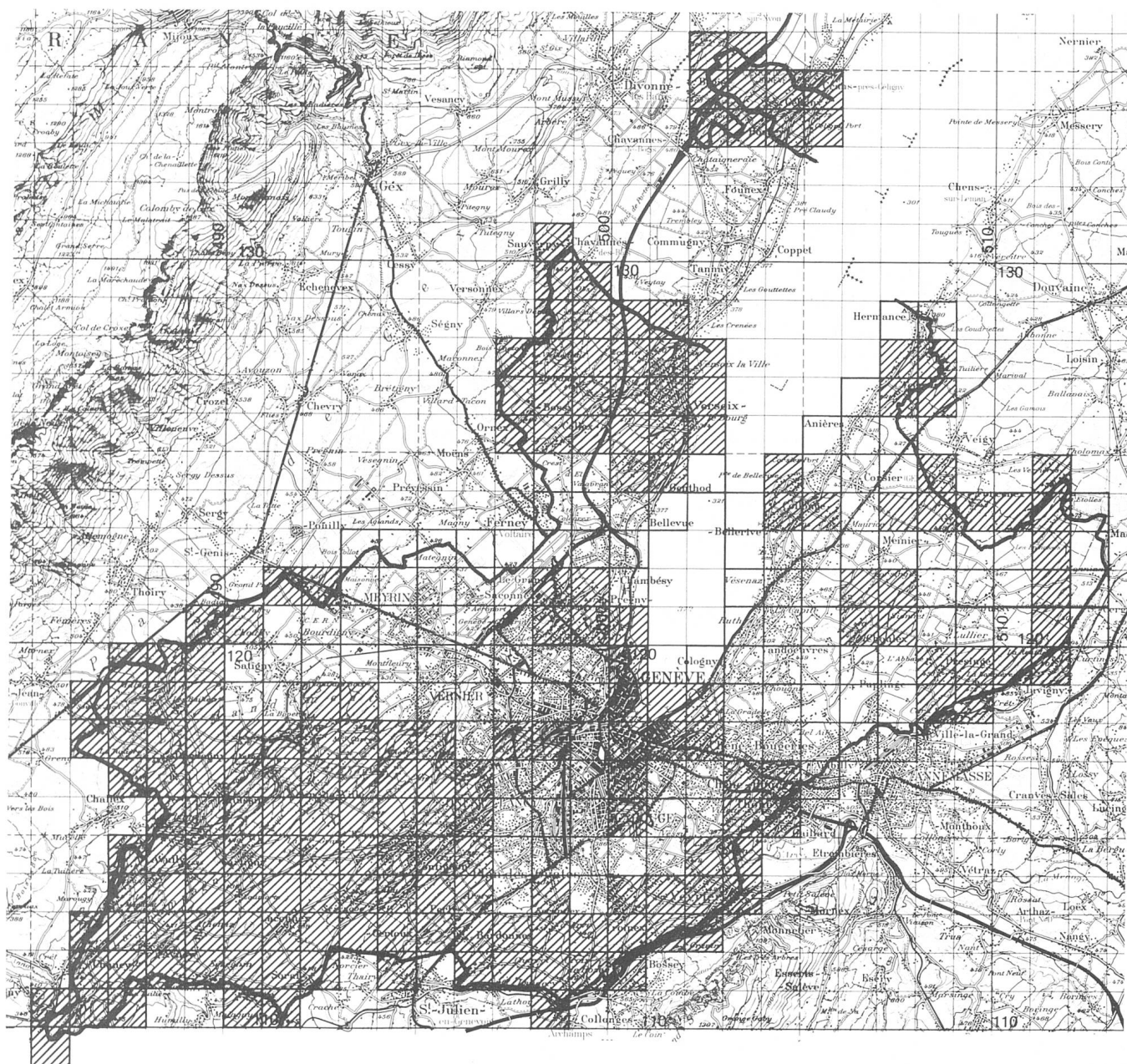


Fig. 1. — Le quadrillage kilométrique du canton de Genève (307 surfaces) pour l'inventaire des plantes vasculaires. En hachuré, les surfaces attribuées (188) au 31 août 1990. (Reproduit avec l'autorisation de l'Office fédéral de topographie du 4.9.1990).

Enfin, il est prévu, dès l'année prochaine, que les auteurs de découvertes intéressantes puissent les publier sous une rubrique ad hoc dans *Saussurea*.

En saluant le démarrage concret du projet, nous aimerions encore inviter tous ceux qui en aurait la possibilité à se joindre à nous, en rappelant que, de cette cartographie, pourront découler de nombreuses applications pratiques dans les domaines de la protection de la nature et de l'aménagement du territoire, en plus des plaisirs de l'herborisation et des découvertes floristiques!

RÉFÉRENCES BIBLIOGRAPHIQUES

- AESCHIMANN, D. & H. M. BURDET (1989). *Flore de la Suisse et des territoires limitrophes*, LIV + 597 pp., Le Griffon, Neuchâtel.
- ARX, B. VON (1990). Le rôle du Réseau suisse de Floristique dans la cartographie floristique du canton de Genève. *Saussurea* 21: 37-45.
- GREMAUD, M. (1990). Comptes rendus, excursions en 1990. *Saussurea* 21: 8.
- THEURILLAT, J.-P. (1990). Comptes rendus, excursions en 1990. *Saussurea* 21: 8.
- THEURILLAT, J.-P. & R. SPICHIGER (réds.) (1989). Cartographie floristique du canton de Genève. *Saussurea* 20: 35-37.
- THEURILLAT, J.-P., B. VON ARX & E. CORBETTA (1990). Liste floristique du canton de Genève. *Saussurea* 21: 21-36.
- WEBER, C. (1966). Catalogue dynamique de la flore de Genève. *Boissiera* 12.
- WELTEN, M. & R. SUTTER (1982). *Atlas de distribution des Ptéridophytes et des Phanérogames de la Suisse*, vol. 1 & 2. Birkhäuser, Basel.

Liste des participants au recensement

M. D. Aeschimann	M. L. Gautier	M. A. Natali
M. D. Audéoud	M. M. Gremaud	M. R. Palese
M. P. Braun	M ^{me} L. Grob	M ^{me} M. Pianfetti
M ^{me} A. Burger	M. R. Grob	M. L. Ramella
M. P. Charlier	M. G. Husy	M. D. Roguet
M. A. Charpin	M ^{me} E. Jaccard	M ^{me} C. Sebastian
M. C. Châtelain	M. F. Jacquemoud	M. C. Schneider
M ^{me} J. Covillod	M. D. Jeanmonod	M. R. Spichiger
M ^{me} P. D'Amico	M. G. Lachard	M. J.-P. Theurillat
M. C. Defferrard	M. P.-A. Loizeau	M. M.-A. Thiébaud
M. M. Dittrich	M ^{me} V. Martin	M ^{me} A. Tulloch
M. P. Ducommun	M ^{me} C. Meissner	M ^{me} J. Warrillow
M. J. Fornells	M ^{me} J. Méroz	
M ^{me} D. Gautier	M. C. Monnier	

