

Zeitschrift: Bulletin de la Société botanique de Genève
Herausgeber: Société botanique de Genève
Band: 32 (1939-1940)

Artikel: Recherches sur le Laurier-Rose
Autor: Cortési, Rodolphe
Kapitel: Planches
DOI: <https://doi.org/10.5169/seals-1099469>

Nutzungsbedingungen

Die ETH-Bibliothek ist die Anbieterin der digitalisierten Zeitschriften auf E-Periodica. Sie besitzt keine Urheberrechte an den Zeitschriften und ist nicht verantwortlich für deren Inhalte. Die Rechte liegen in der Regel bei den Herausgebern beziehungsweise den externen Rechteinhabern. Das Veröffentlichen von Bildern in Print- und Online-Publikationen sowie auf Social Media-Kanälen oder Webseiten ist nur mit vorheriger Genehmigung der Rechteinhaber erlaubt. [Mehr erfahren](#)

Conditions d'utilisation

L'ETH Library est le fournisseur des revues numérisées. Elle ne détient aucun droit d'auteur sur les revues et n'est pas responsable de leur contenu. En règle générale, les droits sont détenus par les éditeurs ou les détenteurs de droits externes. La reproduction d'images dans des publications imprimées ou en ligne ainsi que sur des canaux de médias sociaux ou des sites web n'est autorisée qu'avec l'accord préalable des détenteurs des droits. [En savoir plus](#)

Terms of use

The ETH Library is the provider of the digitised journals. It does not own any copyrights to the journals and is not responsible for their content. The rights usually lie with the publishers or the external rights holders. Publishing images in print and online publications, as well as on social media channels or websites, is only permitted with the prior consent of the rights holders. [Find out more](#)

Download PDF: 19.04.2026

ETH-Bibliothek Zürich, E-Periodica, <https://www.e-periodica.ch>

PLANCHE I

- Fig. 1, 2 — Coupe longitud. de racine de plantule
(deux mois). Laticifères.
- » 3 — Schéma de coupe transversale de
racine.
- » 4, 5 — Laticifères des zones (A) et (B) de la
figure 3.
- » 6 — Coupe longitudinale de racine ; latici-
fères.
- » 7 — Coupe transversale de racine.
- » 8, 9 — Coupes transversales de tige de plantule
(deux mois, à des niveaux différents).
- » 10 — Coupe transversale de tige. (Schéma.)
- » 11, 16 — Coupes transversales de tige.
- » 12, 13, 14, 15 — Laticifères de tige.

PLANCHE I

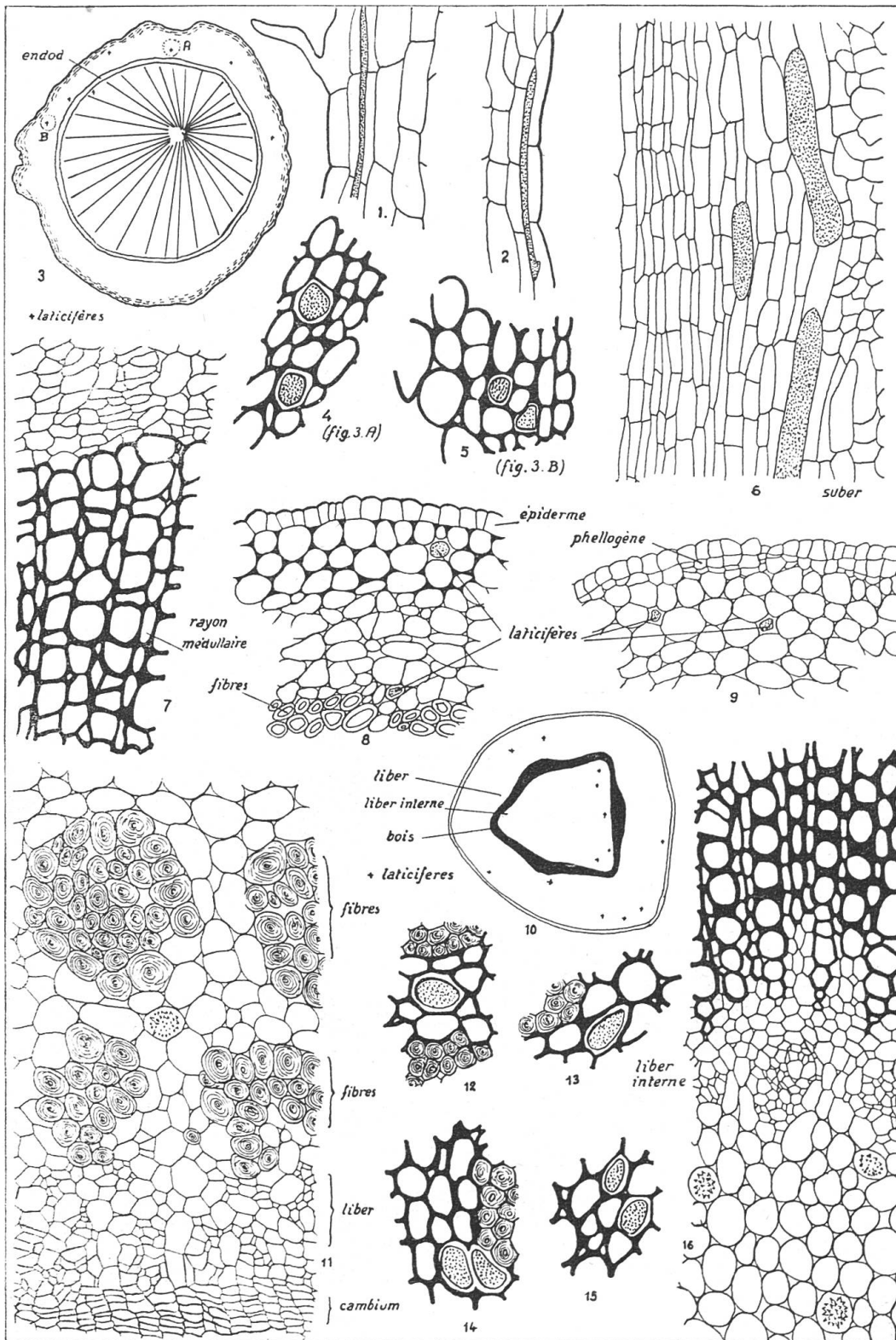


PLANCHE II

- Fig. 1, 2, 3, 4, 9 — Coupes transversales de feuilles adultes, avec laticifères.
- » 5 — Schéma d'une coupe transversale de feuille.
- » 6 — Coupes de laticifères de la région (A) de la fig. 5.
- » 7 — Schéma d'une coupe transversale de pétiole.
- » 8, 10, 11 — Laticifères des régions B, C, D de la fig. 7.
- » 12, 13, 14 — Coupe transversale d'un pétale, avec laticifères.
- » 15, 16 — Laticifères de pétales.
- » 17, 18 — Coupe transversale d'ovaire.
- » 19 — Coupe transversale d'étamine.
- » 20 — Laticifères du pédoncule floral (dans le parenchyme cortical).
- » 21 — Laticifères du pédoncule floral (autour du liber interne).

PLANCHE II

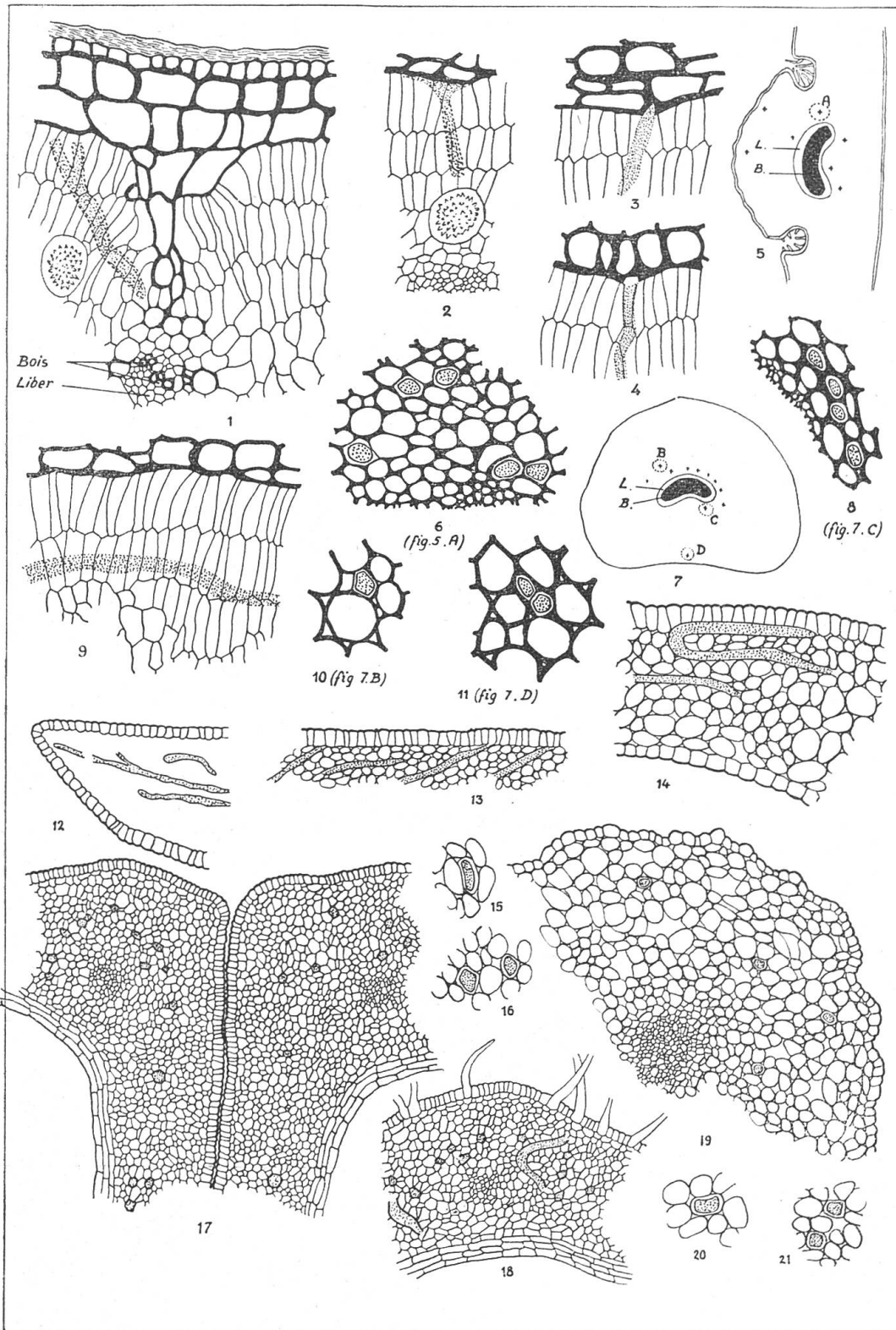


PLANCHE III

- Fig. 1 et 5 — Coupes transversales de feuille de
plantule.
» 2, 3, 4 — Appendices vus de face.
» 6 et 7 — Coupes transversales d'un sépale.
» 8, 9, 10, 12 — Coupes de cotylédon âgé.
» 13 — Coupe de cotylédon jeune.
» 11 et 14 m — Coupe de graine et détails.

PLANCHE III

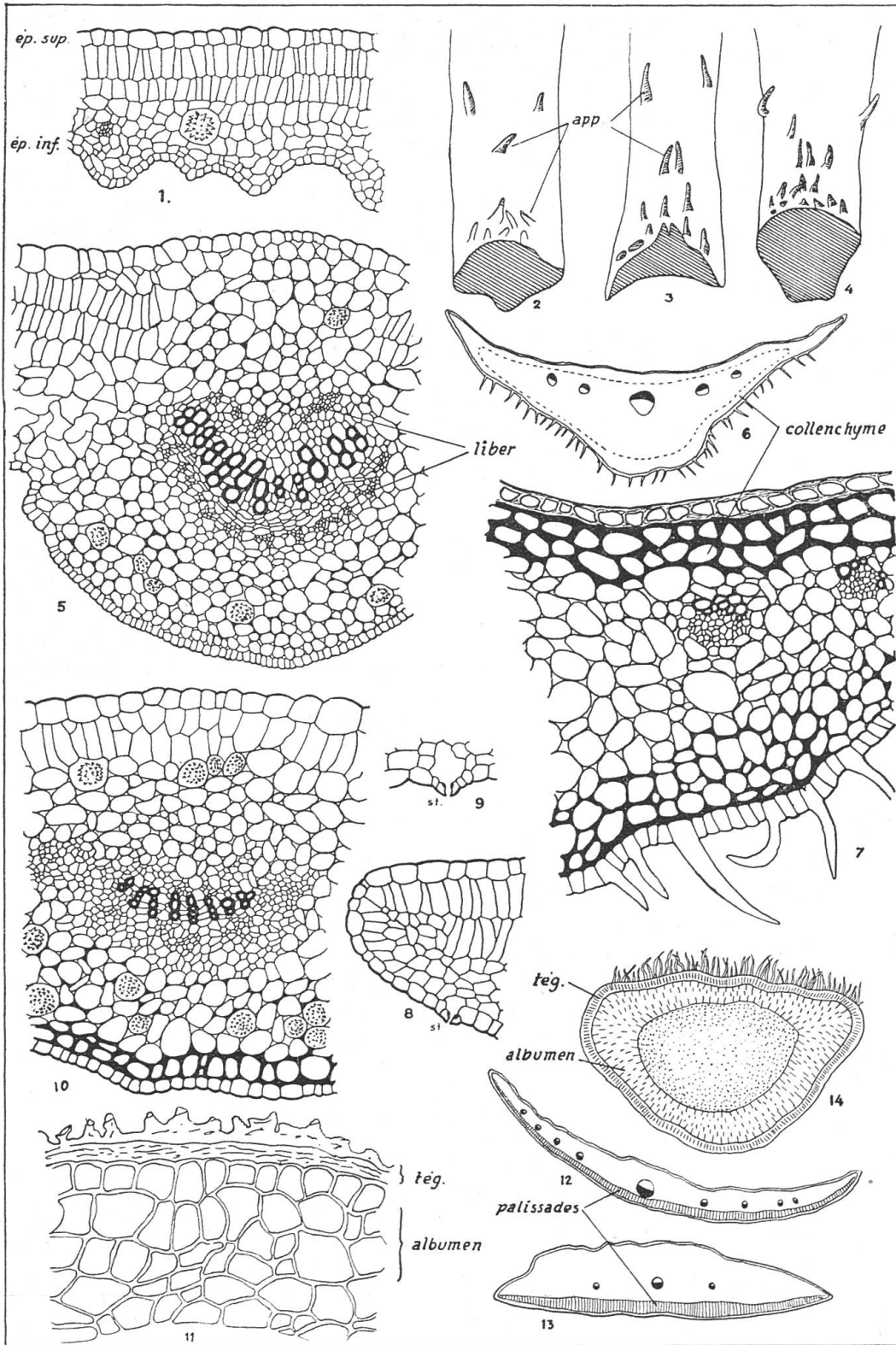


PLANCHE IV

- Fig. 1 à 5 — Origine et développement des cryptes.
» 6 — Coupe transversale de feuille très jeune.
» 7 — Coupe transversale de feuille plus âgée.
» 8 — Coupe transversale de feuille adulte.
» 9 et 10 — Premiers stomates dans des cryptes en formation.
» 11, 12 — Cryptes complètement formées.
» 13 — Coupe transversale à la pointe d'une feuille adulte.
» 14 — Coupe transversale au milieu d'une feuille adulte.
» 15 — Coupe transversale à la base d'une feuille adulte.
-

PLANCHE IV

