

Zeitschrift: Bulletin de la Société botanique de Genève
Herausgeber: Société botanique de Genève
Band: 21 (1929-1930)
Heft: 1

Anhang: Planches

Nutzungsbedingungen

Die ETH-Bibliothek ist die Anbieterin der digitalisierten Zeitschriften auf E-Periodica. Sie besitzt keine Urheberrechte an den Zeitschriften und ist nicht verantwortlich für deren Inhalte. Die Rechte liegen in der Regel bei den Herausgebern beziehungsweise den externen Rechteinhabern. Das Veröffentlichen von Bildern in Print- und Online-Publikationen sowie auf Social Media-Kanälen oder Webseiten ist nur mit vorheriger Genehmigung der Rechteinhaber erlaubt. [Mehr erfahren](#)

Conditions d'utilisation

L'ETH Library est le fournisseur des revues numérisées. Elle ne détient aucun droit d'auteur sur les revues et n'est pas responsable de leur contenu. En règle générale, les droits sont détenus par les éditeurs ou les détenteurs de droits externes. La reproduction d'images dans des publications imprimées ou en ligne ainsi que sur des canaux de médias sociaux ou des sites web n'est autorisée qu'avec l'accord préalable des détenteurs des droits. [En savoir plus](#)

Terms of use

The ETH Library is the provider of the digitised journals. It does not own any copyrights to the journals and is not responsible for their content. The rights usually lie with the publishers or the external rights holders. Publishing images in print and online publications, as well as on social media channels or websites, is only permitted with the prior consent of the rights holders. [Find out more](#)

Download PDF: 18.04.2026

ETH-Bibliothek Zürich, E-Periodica, <https://www.e-periodica.ch>

Explication de la Planche I.

- Fig. 1. — Culture simultanée des *Cystococcus Parmeliae* ssp. *minor* Jaag (n° 349) (trois colonies à gauche en haut de la figure) et *Cystococcus Parmeliae* ssp. *major* Jaag (n° 350) (trois colonies à droite en bas) dans le même flacon. Milieu : Detmer dilué, agarisé et sucré. Age : 7 mois. Exposition : à l'obscurité.
- Fig. 2. — Culture du même âge, des mêmes espèces de gonidies et dans le même milieu que dans la figure précédente. Exposition : à la lumière diffuse.
- Fig. 3. — Culture simultanée : 1° de quatre espèces de gonidies du genre *Cladonia* (dans la partie gauche de la figure) ; 2° du *Cystococcus cohaerens* (la colonie la plus développée et la plus claire), et 3° des deux sous-espèces de *Cystococcus Parmeliae* provenant du lichen *Parmelia caperata* (les deux petites colonies dans la partie droite de la figure).
- Fig. 4. — La culture correspondante à la précédente renfermant les mêmes espèces de gonidies dans le même milieu nutritif. Exposition : à la lumière directe du soleil. Les colonies du groupe *Parmelia* sont entièrement décolorées.

PLANCHE I

Fig. 1

Fig. 2

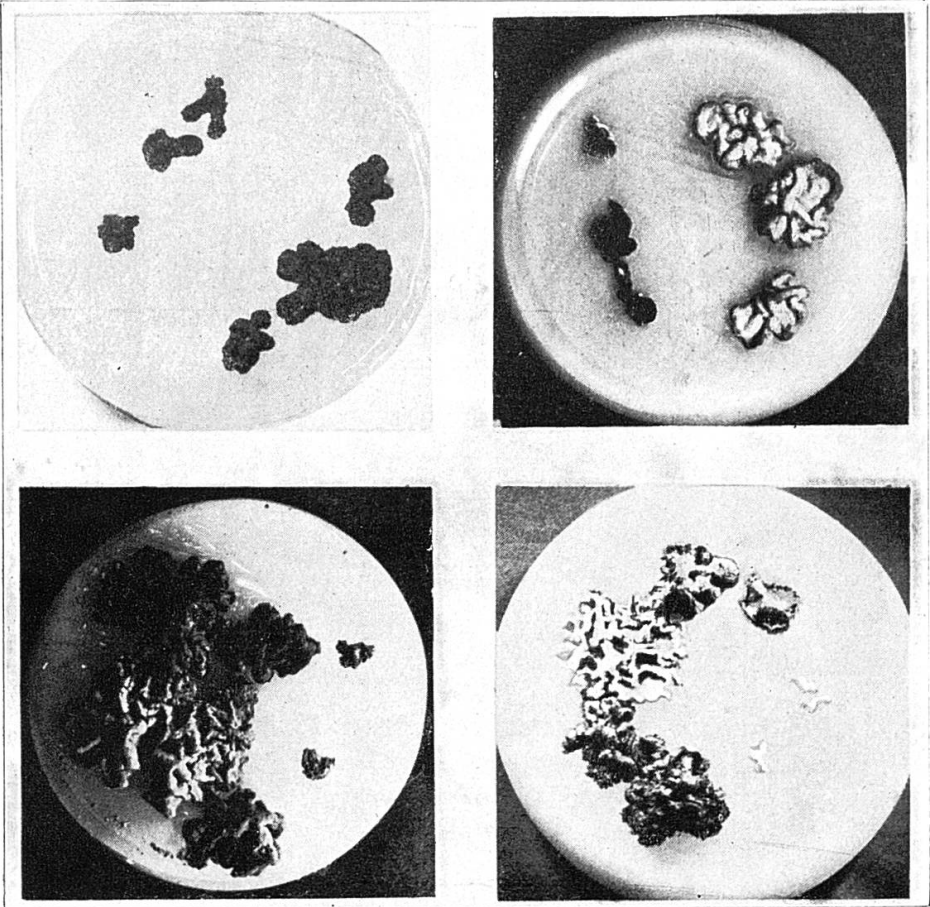


Fig. 3

Fig. 4

Explication de la Planche II.

Cultures âgées de 8 mois, obtenues en milieu Detmer dilué, agarisé et sucré. Température ordinaire d'été.

- Fig. 1. — *Cystococcus Cladoniae pyxidatae* Chod. Coll. n° 63.
Fig. 2. — » *cohaerens* Chod. Coll. n° 103.
Fig. 3. — » *Cladoniae furcatae* Chod. Coll. n° 60.
Fig. 4. — » extrait du lichen *Cladonia endiviaefolia*
Coll. n° 104.
Fig. 5. — » *irregularis* Chod. Coll. n° 105.

PLANCHE II

Fig. 1

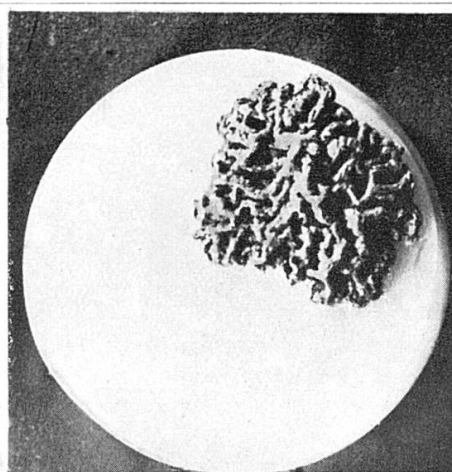


Fig. 2

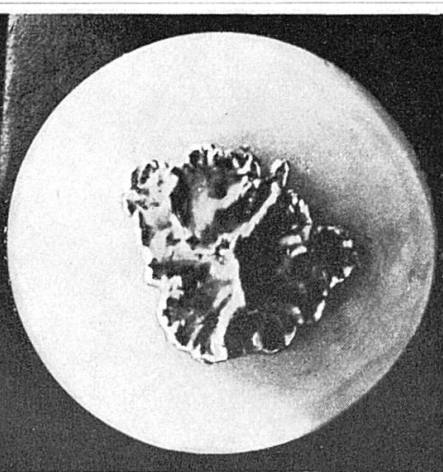


Fig. 3

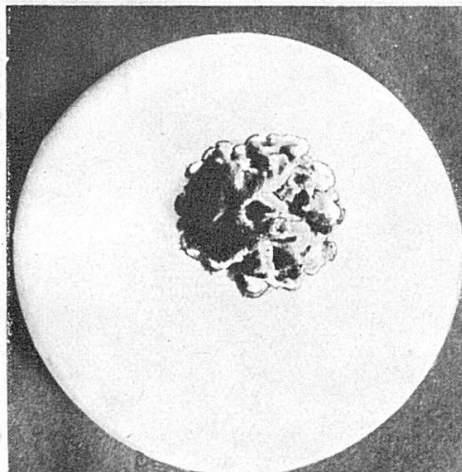


Fig. 4

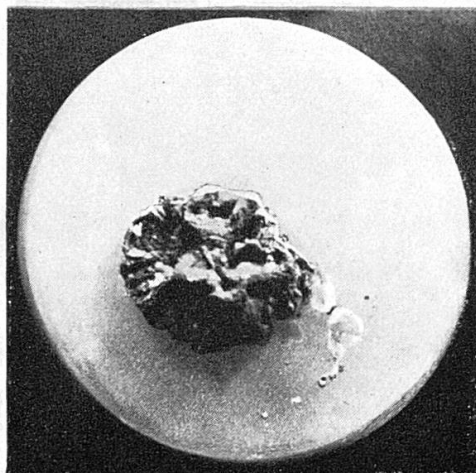
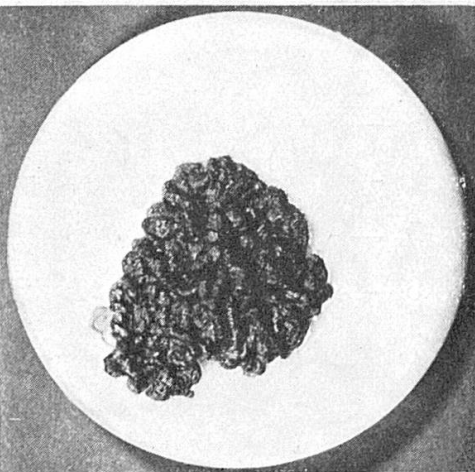


Fig. 5

Explication de la Planche III.

Cultures, âgées de 7 mois, obtenues dans le « Frigidaire » à la température constante de 5° C.

Milieu : Detmer dilué et agarisé sucré.

Fig. 1. — *Cystococcus valdensis* (*Parmeliae*) Jaag. (Coll. n° 379).

Fig. 2. — » *Chodati* (*Parmeliae*) Jaag (Coll. n° 351).

Fig. 3. — » *juratensis* (*Parmeliae*) Jaag (Coll. n° 353).

Fig. 4. — » *genevensis* (*Parmeliae*) Jaag (Coll. n° 354).

Fig. 5. — » *beringensis* (*Parmeliae*) Jaag (Coll. n° 355).

Fig. 6. — » *lemanensis* (*Parmeliae*) Jaag (Coll. n° 356).

Fig. 7. — » *scaphusensis* (*Parmeliae*) Jaag (Coll. n° 352).

Nota. — Les quatre ou deux colonies d'une figure proviennent de cellules uniques extraites d'un même thalle de lichen.

OTTO JAAG.

PLANCHE III

Fig. 1

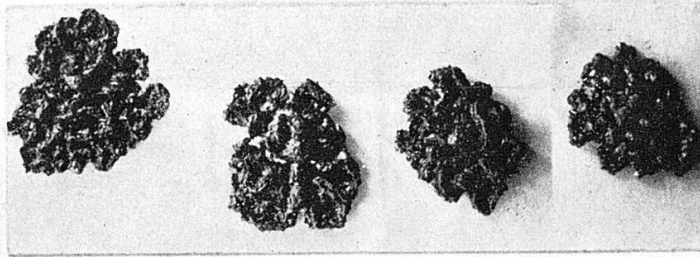


Fig. 2

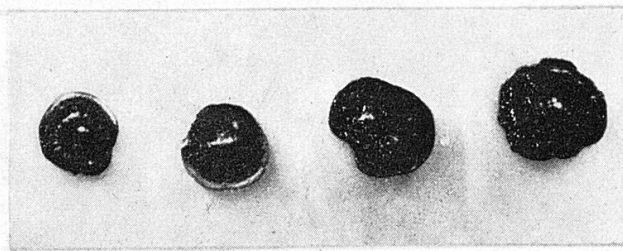


Fig. 3

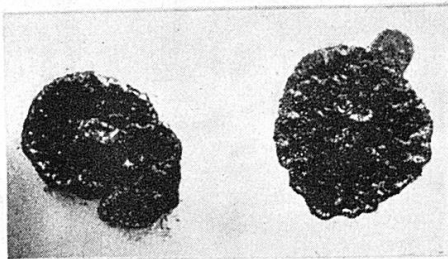


Fig. 4

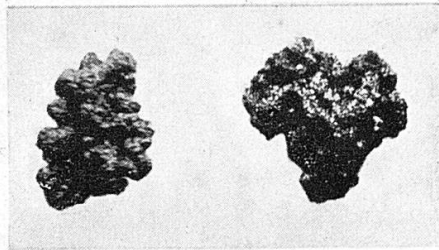


Fig. 5

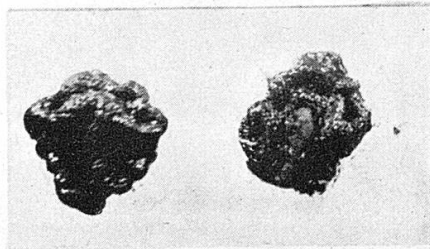


Fig. 6

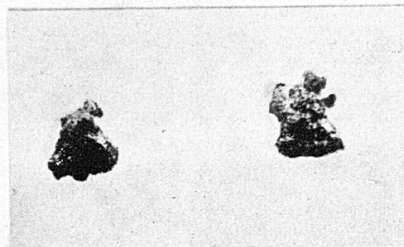
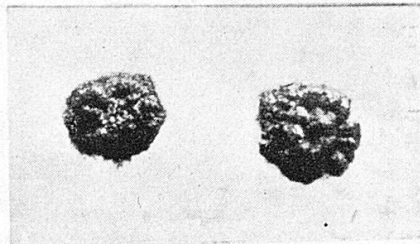


Fig. 7

Explication de la Planche IV.

Cultures âgées de 7 mois, obtenues à la température ordinaire d'été, en milieu de Detmer dilué au tiers, agarisé et sucré. L'azote a été ajouté sous les formes suivantes.

Fig. a. — *Glycocolle*.

Les colonies représentent de gauche à droite :

N° 1. ---	<i>Cystococcus Cladoniae furcatae</i> Chod.	(Coll. n° 60)
N° 2. —	» <i>Cladoniae pyxidatae</i> Chod.	(Coll. n° 63)
N° 3. --	» extrait de <i>Cl. endiviaefolia</i>	(Coll. n° 104)
N° 4. —	» <i>irregularis</i> Chod.	(Coll. n° 105)
N° 5. —	» <i>Parmeliae</i> ssp. <i>minor</i> Jaag	(Coll. n° 349)
N° 6. —	» <i>Parmeliae</i> ssp. <i>major</i> Jaag	(Coll. n° 350)
N° 7. —	» <i>Chodati</i> (<i>Parmeliae</i>) Jaag.	(Coll. n° 351)
N° 8. —	» <i>valdensis</i> (<i>Parmeliae</i>) Jaag	(Coll. n° 379)
N° 9. —	» <i>genevensis</i> (<i>Parmeliae</i>) Jaag	(Coll. n° 354)
N° 10. —	» <i>lemanensis</i> (<i>Parmeliae</i>) Jaag	(Coll. n° 356)
N° 11. —	» <i>scaphusensis</i> (<i>Parmeliae</i>) Jaag	(Coll. n° 352)
N° 12. —	» <i>beringensis</i> (<i>Parmeliae</i>) Jaag	(Coll. n° 355)

Fig. b. -- *Asparagine*.

N° 63, 104, 105 : *Cladonia*.

N° 349, 354, 355, 352 : *Parmelia*.

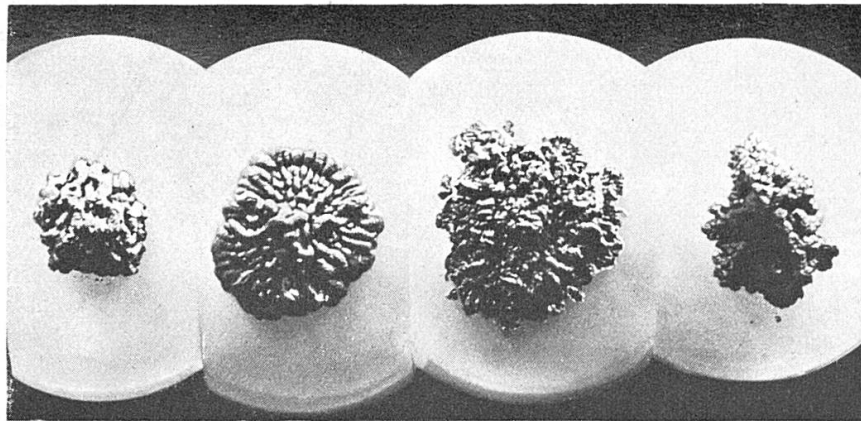
Fig. c. — *Alanine*.

N° 60, 63, 105 : *Cladonia*.

N° 349, 351, 353, 354, 355, 352 : *Parmelia*.

PLANCHE IV

Fig. a
1-4



5-12

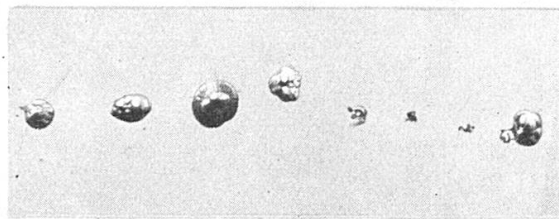


Fig. b
1-7

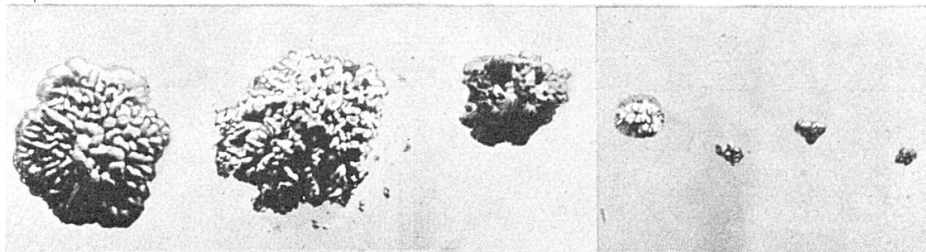
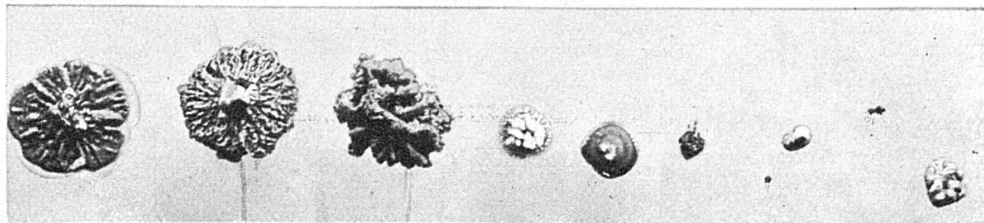


Fig. c
1-9



Explication de la Planche V.

Cultures âgées de 7 mois, obtenues à la température ordinaire d'été en milieu de Detmer, dilué au tiers, agarisé et sucré. L'azote a été ajouté sous les formes suivantes :

Fig. a. — *Sulfate d'ammonium*.

- | | | |
|----------|---------------------------------------------|----------------|
| N° 1. — | <i>Cystococcus Cladoniae furcatae</i> Chod. | (Coll. n° 60) |
| N° 2. — | » <i>Cladoniae pyxidatae</i> Chod. | (Coll. n° 63) |
| N° 3. — | » extrait de <i>Cl. endiviaefolia</i> | (Coll. n° 104) |
| N° 4. — | » <i>irregularis</i> Chod. | (Coll. n° 105) |
| N° 5. — | » <i>Chodati (Parmeliae)</i> Jaag | (Coll. n° 351) |
| N° 6. — | » <i>valdensis (Parmeliae)</i> Jaag | (Coll. n° 379) |
| N° 7. — | » <i>genevensis (Parmeliae)</i> Jaag | (Coll. n° 354) |
| N° 8. — | » <i>beringensis (Parmeliae)</i> Jaag | (Coll. n° 355) |
| N° 9. — | » <i>lemanensis (Parmeliae)</i> Jaag | (Coll. n° 356) |
| N° 10. — | » <i>scaphusensis (Parmeliae)</i> Jaag | (Coll. n° 352) |

Fig. b. — *Chlorure d'ammonium*.

De gauche à droite :

N° 63 (gonidie du genre *Cladonia*).

N° 349, 379, 356, 351, 354, 352, 355 (*Parmelia*).

Fig. c. — *Nitrate d'ammonium*.

N° 60, 104, 105 (*Cladonia*).

N° 350, 351, 354, 355, 356, 352, 349 (*Parmelia*).

Fig. d. — *Nitrite de soude*.

N° 60, 103, 63, 104, 105 (*Cladonia* et *C. cohaerens* (Chod., 103)).

N° 349, 350, 351, 379, 355, 352 (*Parmelia*).

Fig. e. — *Solution nutritive dépourvue d'azote*.

N° 60, 63, 104, 105 (*Cladonia*).

N° 349, 350, 351, 379, 354, 355, 352 (*Parmelia*).

OTTO JAAG.

PLANCHE V

Fig. a
1-10

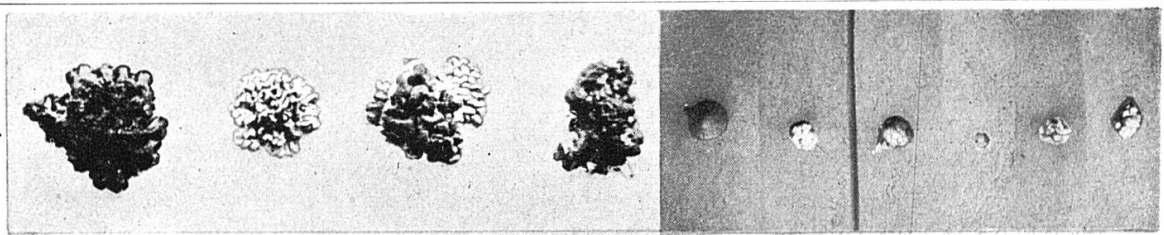


Fig. b
1-9

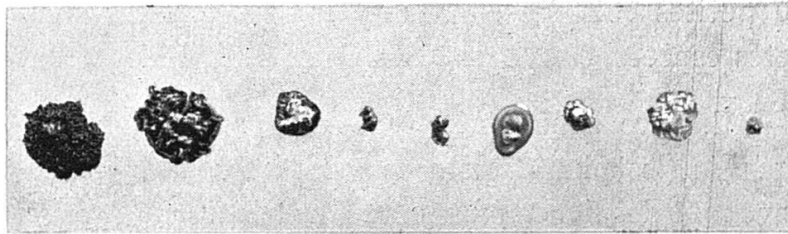


Fig. c
1-10

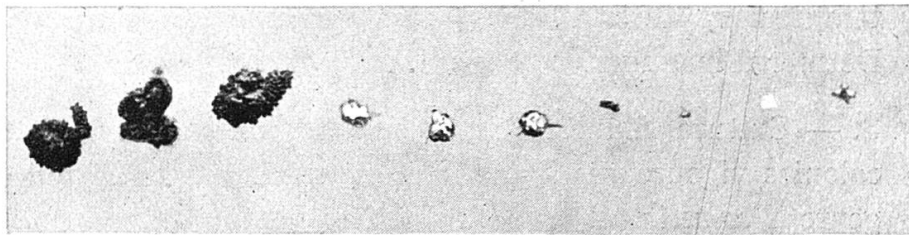


Fig. d
1-11

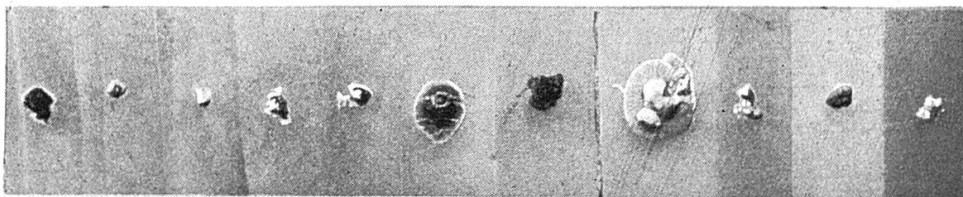
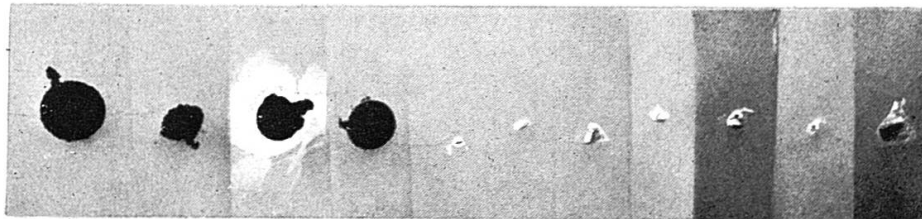


Fig. e
1-11



Explication de la Planche VI.

Fig. 1. — Cultures simultanées de plusieurs espèces de gonidies dans un même flacon, obtenues à la température ordinaire d'été dans un milieu nutritif de Detmer agarisé, additionné de 2^o/_o de glucose. Age : 7 mois.

Les 3 colonies bien développées, d'en bas en haut :

1. *Cystococcus Cladoniae pyxidatae* (Chod. (n^o 63).
2. » extrait de *Cladonia endiviaefolia* Chod. (n^o 104).
3. » *irregularis* Chod. (n^o 105).

Les 7 petites colonies entourant les précédentes sont les différentes espèces, provenant des lichens du genre *Parmelia*.

Fig. 2. — Culture simultanée de 3 espèces de gonidies du genre *Cladonia* (les plus grosses colonies au milieu) et de 9 espèces provenant des lichens du genre *Parmelia*. (Les 9 petites colonies entourant les précédentes.) Les cultures ont été soumises à la température de 5^o C. dans le frigidaire. Age : 4 mois. milieu Detmer dilué, agarisé et sucré.

Fig. 3. — Culture simultanée des gonidies du genre *Cladonia* (3 colonies vigoureuses à droite et au milieu de la figure) et du genre *Parmelia* (8 colonies petites, entourant en partie les précédentes).

Milieu : Detmer agarisé et sucré. L'azote a été ajouté sous forme d'alanine. Age des cultures : 7 mois. Température ordinaire d'été.

Fig. 4. — Culture simultanée des gonidies du genre *Cladonia* (2 colonies bien développées au milieu de la figure et à droite en bas) et du genre *Parmelia* (8 colonies relativement peu développées). Milieu : Detmer sucré. Asparagine. Température ordinaire d'été. Age : 7 mois.

PLANCHE VI

Fig. 1

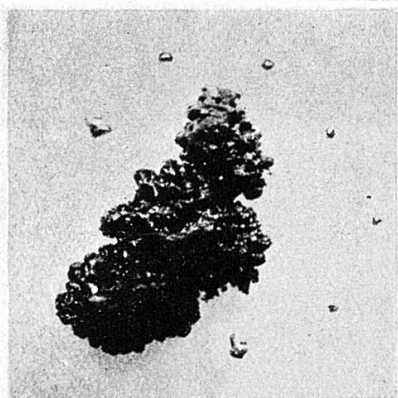


Fig. 2

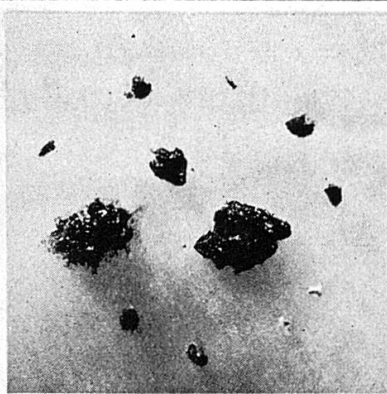


Fig. 3

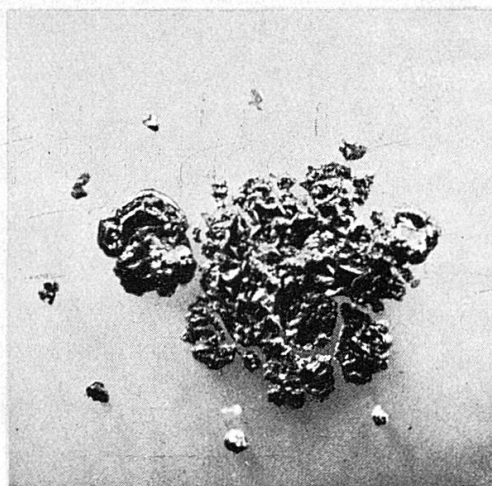
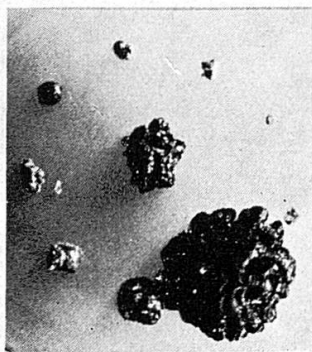
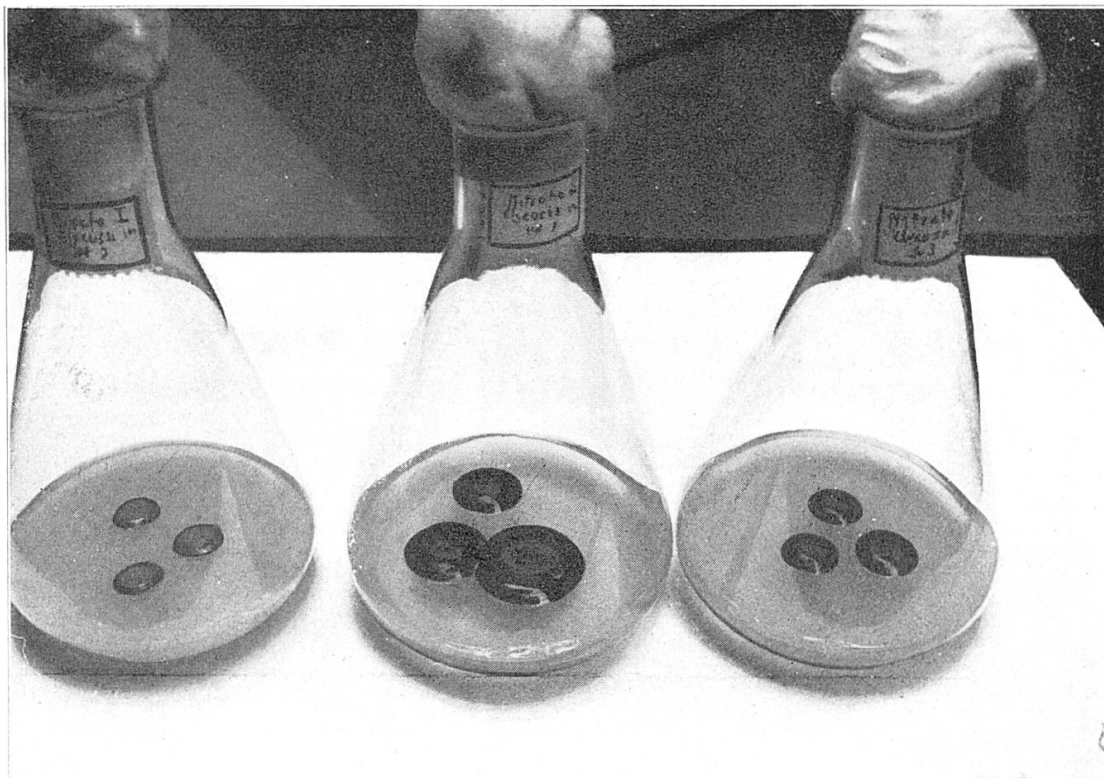


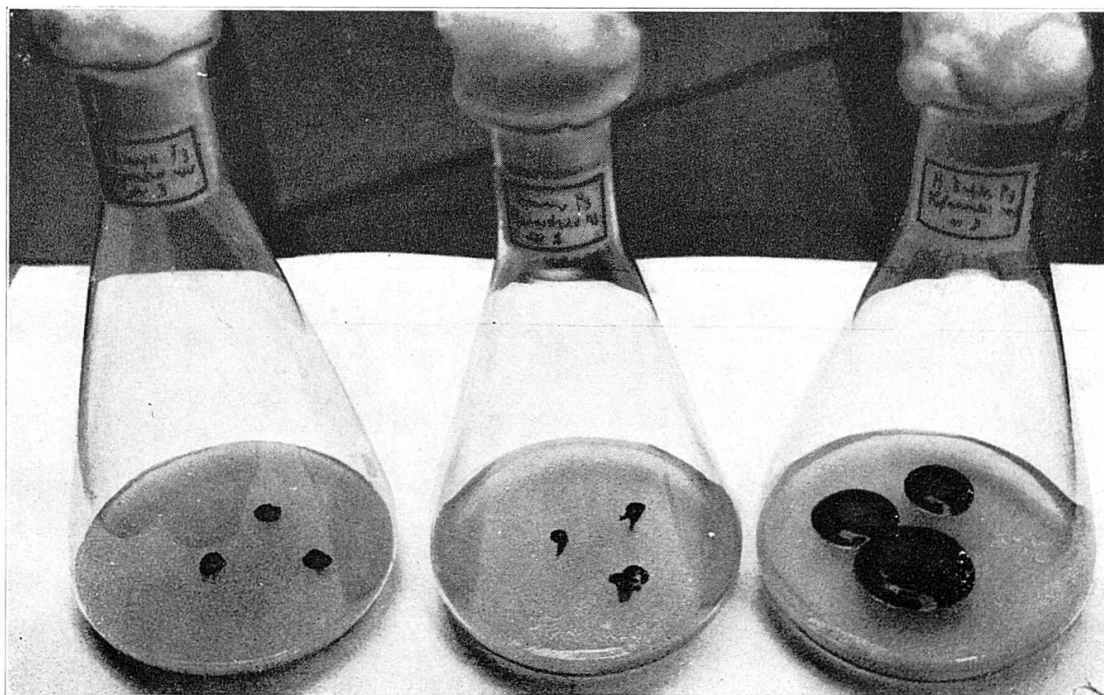
Fig. 4





Colonies de *Scenedesmus obtusiusculus* Chodat sur Detmer nitrate \times glycose 1%, sur Detmer nitrate $1/3 \times$ glycose 1%, et sur Detmer nitrate $1/10 \times$ glycose 1%. (Lire de gauche à droite.)

Série B



Colonies de *Scenedesmus obtusiusculus* Chodat sur Detmer Ammonium $1/3 \times$ glycose 1% Detmer ammonium $1/3 \times$ galactose 1%, et Detmer nitrate $1/3 \times$ glycose 1%.
(Lire de gauche à droite.)

Explication de la Planche I.