

Zeitschrift: Schweizer Archiv für Tierheilkunde SAT : die Fachzeitschrift für Tierärztinnen und Tierärzte = Archives Suisses de Médecine Vétérinaire
ASMV : la revue professionnelle des vétérinaires

Herausgeber: Gesellschaft Schweizer Tierärztinnen und Tierärzte

Band: 134 (1992)

Heft: 6

Werbung

Nutzungsbedingungen

Die ETH-Bibliothek ist die Anbieterin der digitalisierten Zeitschriften auf E-Periodica. Sie besitzt keine Urheberrechte an den Zeitschriften und ist nicht verantwortlich für deren Inhalte. Die Rechte liegen in der Regel bei den Herausgebern beziehungsweise den externen Rechteinhabern. Das Veröffentlichen von Bildern in Print- und Online-Publikationen sowie auf Social Media-Kanälen oder Webseiten ist nur mit vorheriger Genehmigung der Rechteinhaber erlaubt. [Mehr erfahren](#)

Conditions d'utilisation

L'ETH Library est le fournisseur des revues numérisées. Elle ne détient aucun droit d'auteur sur les revues et n'est pas responsable de leur contenu. En règle générale, les droits sont détenus par les éditeurs ou les détenteurs de droits externes. La reproduction d'images dans des publications imprimées ou en ligne ainsi que sur des canaux de médias sociaux ou des sites web n'est autorisée qu'avec l'accord préalable des détenteurs des droits. [En savoir plus](#)

Terms of use

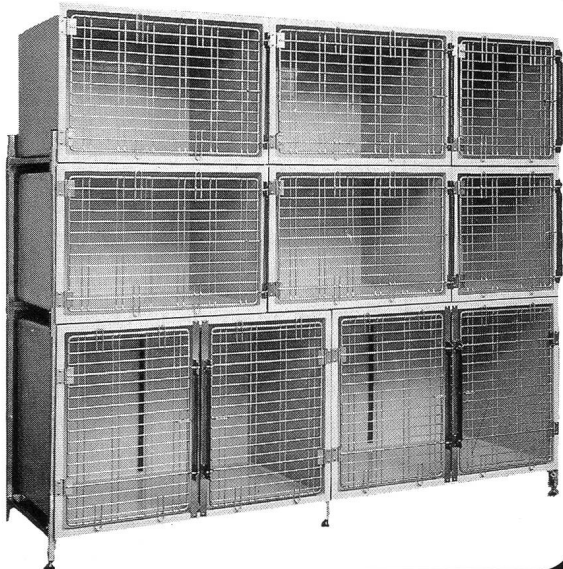
The ETH Library is the provider of the digitised journals. It does not own any copyrights to the journals and is not responsible for their content. The rights usually lie with the publishers or the external rights holders. Publishing images in print and online publications, as well as on social media channels or websites, is only permitted with the prior consent of the rights holders. [Find out more](#)

Download PDF: 14.01.2026

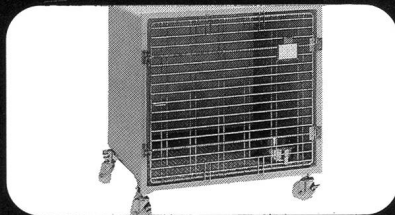
ETH-Bibliothek Zürich, E-Periodica, <https://www.e-periodica.ch>

Die anpassungsfähigen Tierboxen

für Hunde, Katzen und andere
Kleintiere



Vier verschiedene Boxen-Grössen lassen sich im Modulsystem zusammenstellen. Ob in der Höhe oder Breite, überall erweiterbar. Optimale Raumnutzung dank Modul-System. Hergestellt aus einem Guss und aus warmem schalldämmenden Material. Robuste Ausstattung.



Käfig auf fahrbarem Untergestell mit Futtergrill, Futterschale und Kartenhalter. Kombinierbar mit jeder Modulgrösse.

Verlangen Sie eine ausführliche Dokumentation bei:

indulab ag

Haagerstrasse

CH-9473 Gams

Tel. 085 / 7 14 14

FAX 085/ 7 15 10

indulab

Nafpenzal[®] T

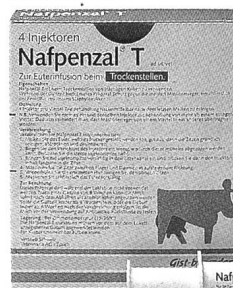
Die weltweit bewährte Alternative für den Euterschutz:
Penicillin-Nafcillin- Dihydrostreptomycin

Der kleine Injektor –
weltweit millionenfach
bewährt:

- breites Spektrum
- sicher
- gut verträglich

Zusammensetzung:
Benzylpenicillinum procainicum 300 000 U.I.,
Nafcillinum 100 mg (ut N. natrium),
Dihydrostreptomycinum 100 mg,
(ut D. sulfuricum) pro vase (3 g).

Hersteller:
MYCOFARM INTERNATIONAL B. V.,
NL-5831 AD Boxmeer

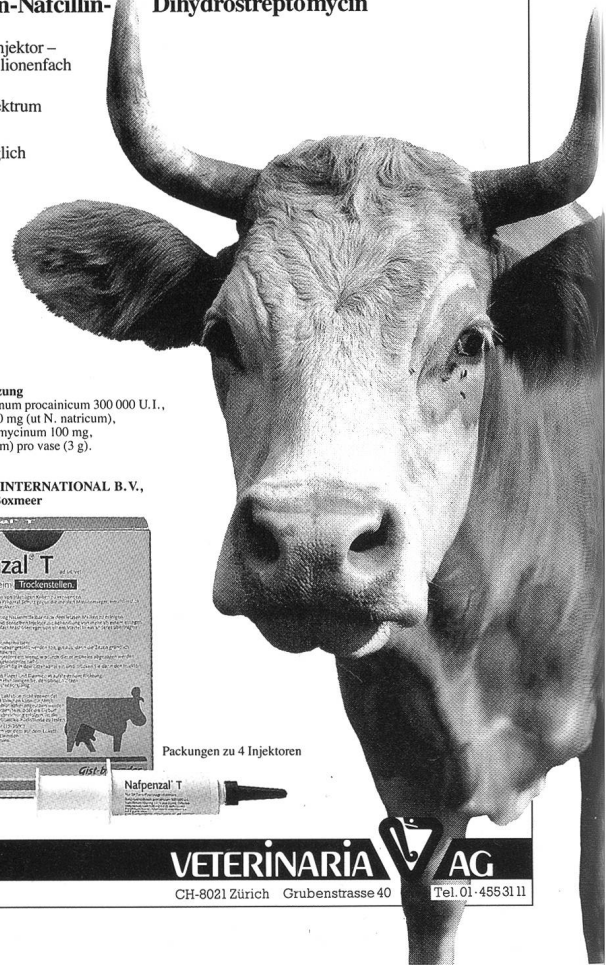


Packungen zu 4 Injektoren

VETERINARIA V AG

CH-8021 Zürich Grubenstrasse 40

Tel. 01-455 31 11

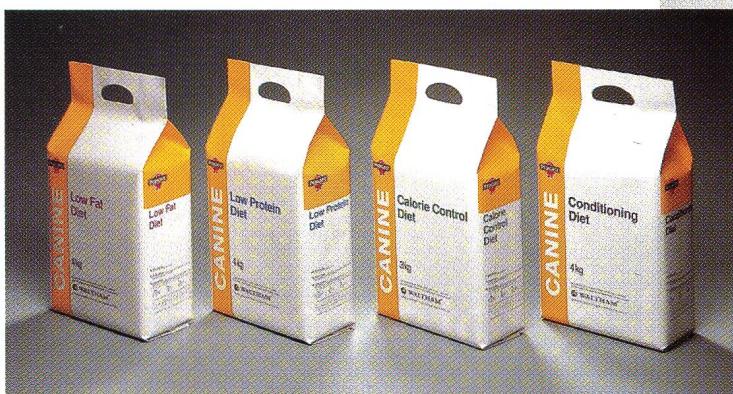


PRODUKTE MIT WALTHAM® EXPERTISE

Das fortschrittliche Diätfutter-Konzept

Die neuen PEDIGREE Canine Diets und WHISKAS Feline Diets.

Diese Diätprodukte für Hunde und Katzen stellen eine Erweiterung des bisherigen Diätsortiments dar. Jedes von ihnen ist mit WALTHAM-Expertise entwickelt. Sie



Energiegehalt. Zudem sind sie leicht verdaulich und natürlich von ausgezeichneter geschmacklicher Akzeptanz.

PEDIGREE Canine Diets und WHISKAS Feline Diets – das fortschrittliche Diätfutter-Sortiment für ein fortschrittliches Diätmanagement.

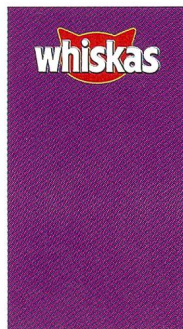
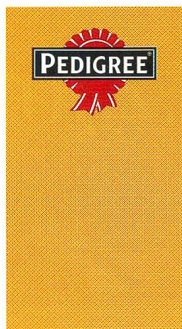
decken eine umfassende Reihe von Bedürfnissen ab, versorgen den Organismus mit einer ausgewogenen Nährstoffzusammensetzung und liefern einen optimalen

PEDIGREE Canine Diets und WHISKAS Feline Diets sind ausschliesslich über den Tierarzt erhältlich.

Vertrieb:

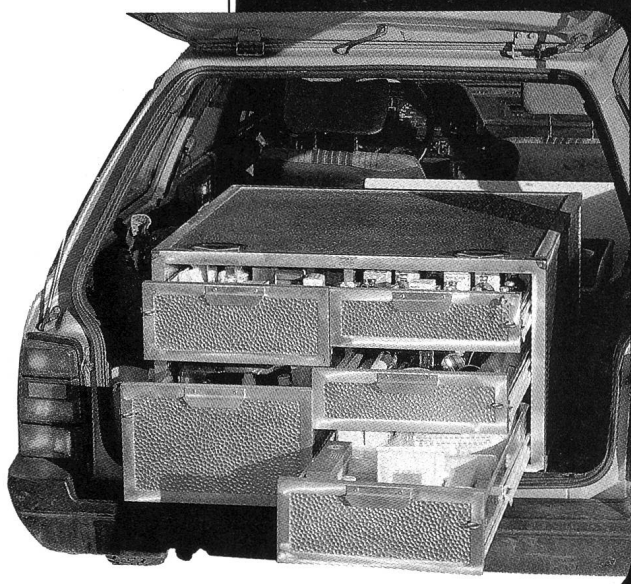
VETERINARIA V AG

8021 Zürich Grubenstrasse 40
Telefon 01-455 31 11

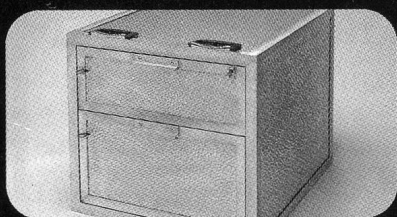


Alles griffbereit!

Die K&S Autoapotheke schafft Ordnung und bewahrt alles bruchssicher auf. Sie schützt zudem vor Kälte, Wärme, Ver-



schmutzung und unerlaubtem Zugriff. Robuste Ausführung aus Aluminium mit Innenwand-Isolierung, Rollschubladen (eine Schublade abschliessbar). Die K&S Autoapotheke passt in jeden Kombi oder Jeep. Ausbaufähig mit verschiedenen Modellen.



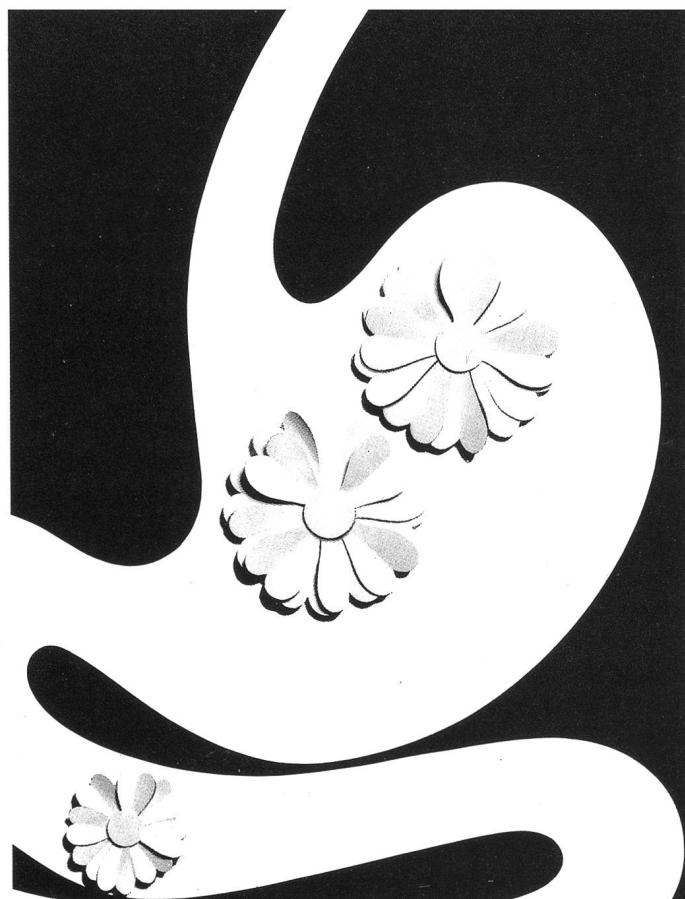
Modell Komfort für den individuellen Einsatz, 2 Schübe. Robuste Aluminiumbauweise. Abschliessbar. Leicht.

Verlangen Sie eine ausführliche Dokumentation bei:

indulab ag

Haagerstrasse
CH-9473 Gams
Tel. 085 / 7 14 14
FAX 085 / 7 15 10

indulab



Lactoferment®

Lactoferment, das biologische Präparat aus selektierten Kulturen von Milchsäurebakterien, regelt die Funktionen des Verdauungsapparates und ist sehr gut verträglich.

Lactoferment bei akuten und chronischen Magen- und Darmstörungen, wie Enteritis, Diarrhöen und Säuglingsdiarrhöen.

Packungen zu 110 und 250 Tabletten

Siehe Packungsprospekt oder Kompendium für weitere Informationen.

Zyma

