

Zeitschrift: Schweizer Archiv für Tierheilkunde SAT : die Fachzeitschrift für Tierärztinnen und Tierärzte = Archives Suisses de Médecine Vétérinaire
ASMV : la revue professionnelle des vétérinaires

Herausgeber: Gesellschaft Schweizer Tierärztinnen und Tierärzte

Band: 52 (1910)

Heft: 4

Werbung

Nutzungsbedingungen

Die ETH-Bibliothek ist die Anbieterin der digitalisierten Zeitschriften auf E-Periodica. Sie besitzt keine Urheberrechte an den Zeitschriften und ist nicht verantwortlich für deren Inhalte. Die Rechte liegen in der Regel bei den Herausgebern beziehungsweise den externen Rechteinhabern. Das Veröffentlichen von Bildern in Print- und Online-Publikationen sowie auf Social Media-Kanälen oder Webseiten ist nur mit vorheriger Genehmigung der Rechteinhaber erlaubt. [Mehr erfahren](#)

Conditions d'utilisation

L'ETH Library est le fournisseur des revues numérisées. Elle ne détient aucun droit d'auteur sur les revues et n'est pas responsable de leur contenu. En règle générale, les droits sont détenus par les éditeurs ou les détenteurs de droits externes. La reproduction d'images dans des publications imprimées ou en ligne ainsi que sur des canaux de médias sociaux ou des sites web n'est autorisée qu'avec l'accord préalable des détenteurs des droits. [En savoir plus](#)

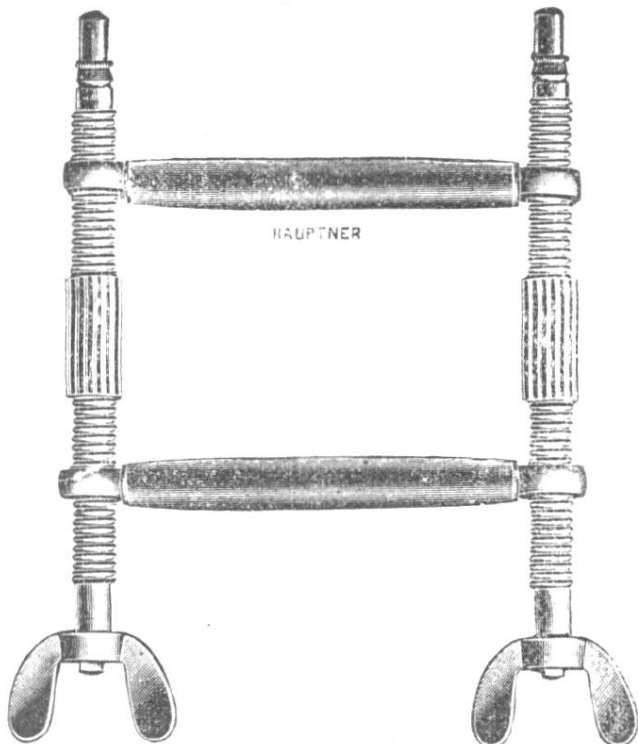
Terms of use

The ETH Library is the provider of the digitised journals. It does not own any copyrights to the journals and is not responsible for their content. The rights usually lie with the publishers or the external rights holders. Publishing images in print and online publications, as well as on social media channels or websites, is only permitted with the prior consent of the rights holders. [Find out more](#)

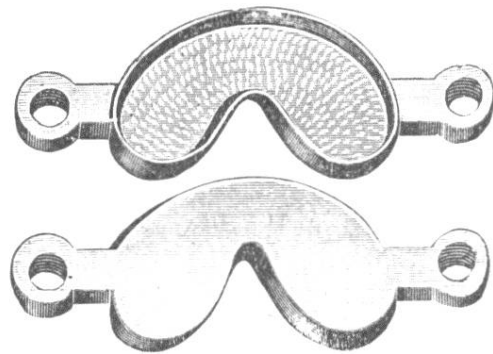
Download PDF: 12.01.2026

ETH-Bibliothek Zürich, E-Periodica, <https://www.e-periodica.ch>

Empfehlenswerte Hauptner-Instrumente



10 405



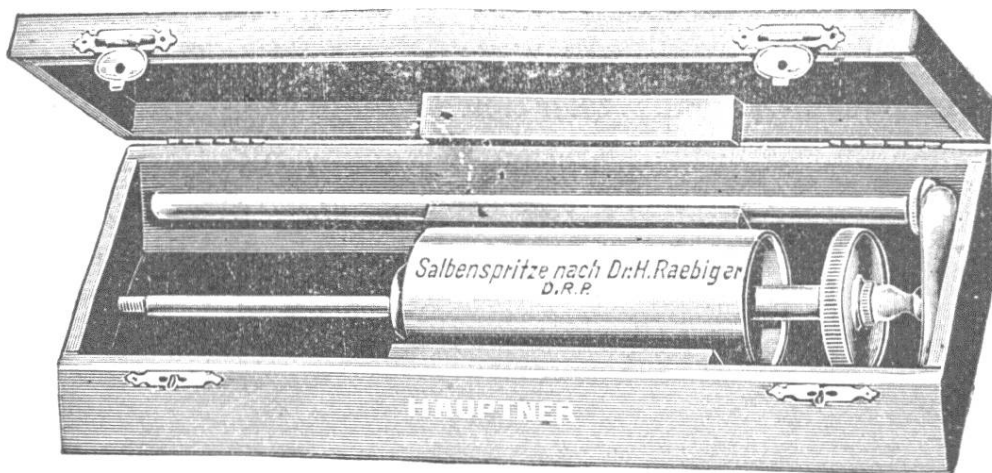
10 406

10 405. Taschen-Maulgatter nach Dr. Zimmermann. D. R. G. M. Querstäbe rund, mit Leder überzogen Fr. 22. 50

10 406. Dasselbe, Querstäbe nach dem Kiefer geformt . Fr. 22. 65

10 407. Dasselbe, mit Querstäben rund nach dem Kiefer geformt Fr. 30. 25

Das Instrument vereinigt die Zerlegbarkeit der Taschen-Maulgatter mit der Stabilität und Verstellbarkeit der gewöhnlichen Maulgatter. Das Öffnen bezw. Schliessen geschieht durch Drehen der beiden Schrauben in der gleichen Richtung.



4304.

Salbenspritze nach Räbiger. D. R.-Patent. Ermöglicht die einfachste und zuverlässigste Behandlung des ansteckenden Scheidenkatarrhs der Rinder mit Bacillolsalbe. Der Vorratszylinder fasst 10 gr. Salbe. Eine Dosis beträgt für Grossrinder 10 gr., für Jungrinder 5 gr. Mithin können mit einer Füllung 10 bezw. 20 Tiere behandelt werden. Ganz aus Metall, daher zuverlässigste Asepsis. Fr. 27. 50

H. Hauptner, Instrumentenfabrik
für Tiermedizin und Tierzucht, Berlin N.W. 6.

General-Vertretung und Niederlage für die Schweiz:

Hausmann A.-G., St. Gallen. Zürich. Basel.

[227]

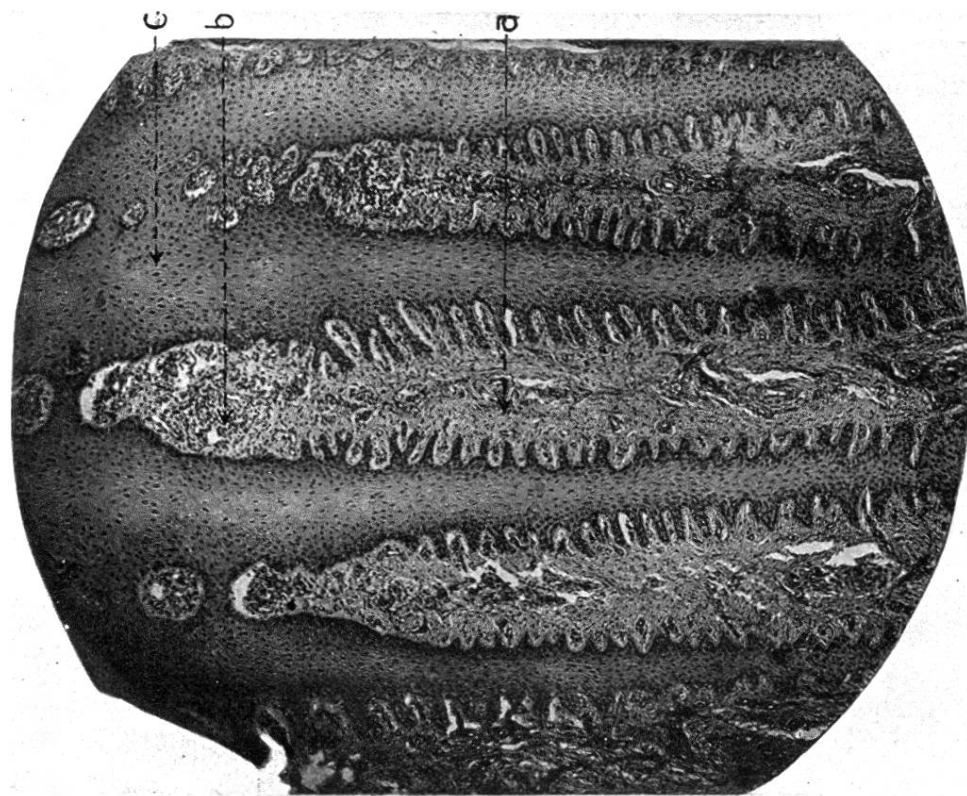


Fig. 6. Wandkrebs. Horizontalschnitt. a) Verbreiterte Primär- und Sekundär-Koriumblättchen; b) Infiltration der Blättchenspitze; c) Gequollenes Epithel. Verg. 55.

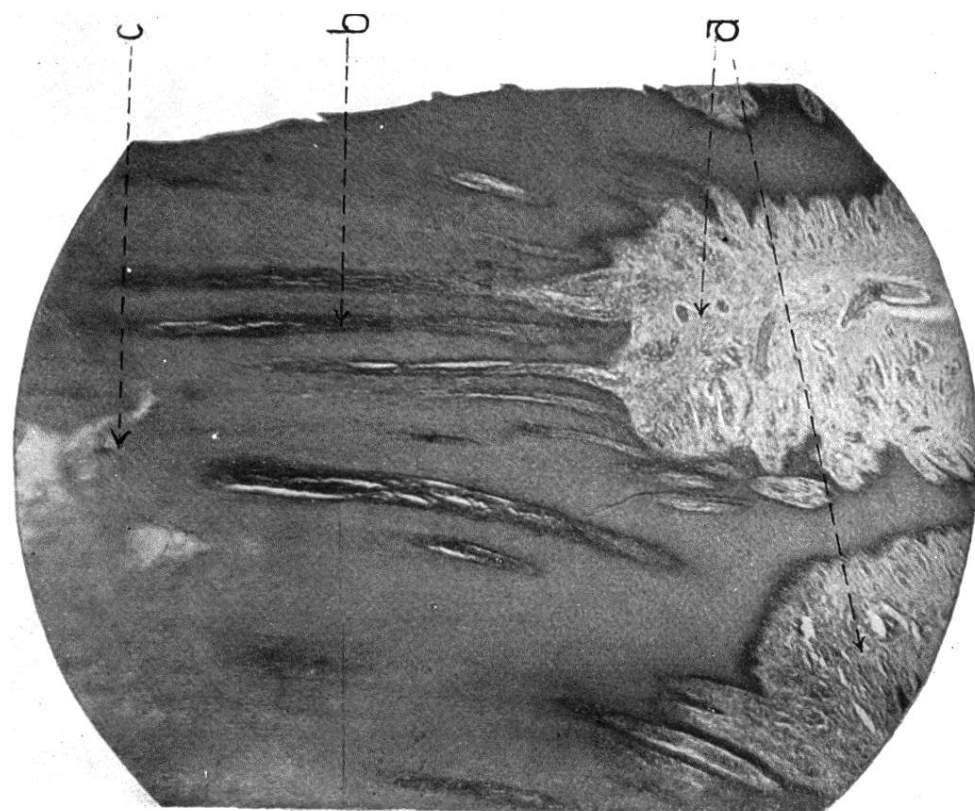


Fig. 7. Wandkrebs. Horizontalschnitt. a) Stark verbreiterte Blättchenspitzen; b) Hohe Papillen a. d. Blättchenrändern; c) Quellungsepithel, aussen zerfall. u. stark infiltr. Verg. 25.



Fig. 8. Strahl- und Sohlenkrebs. Hochgradige, zottige Wucherungen.

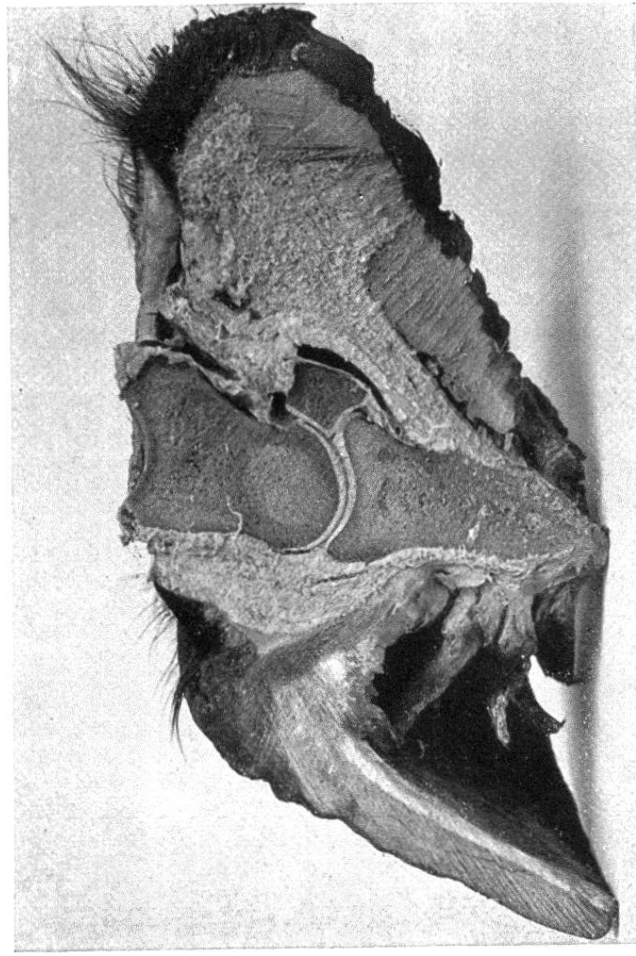


Fig. 9. Längsschnitt durch nebenstehenden Huf. Starke Dislokation des Kron-, Huf- und Strahlbeines, Rehebildung. Federbartartige Wucherungen der Wandletherhaut.

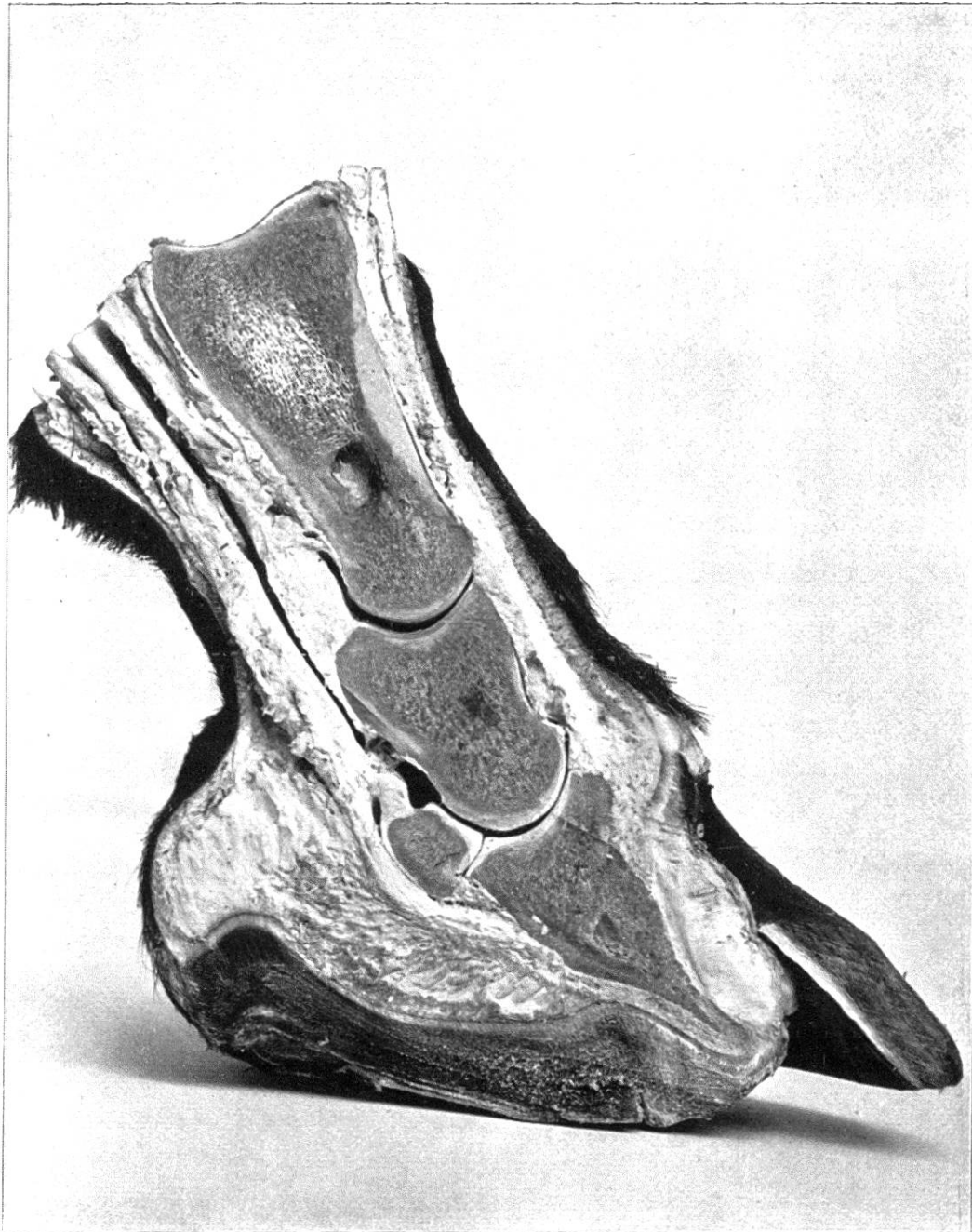


Fig. 10. Wandkrebs, von der Gegend der weissen Linie an der Zehe ausgehend, mit sekundärer Dislokation und Atrophie des Hufbeins.

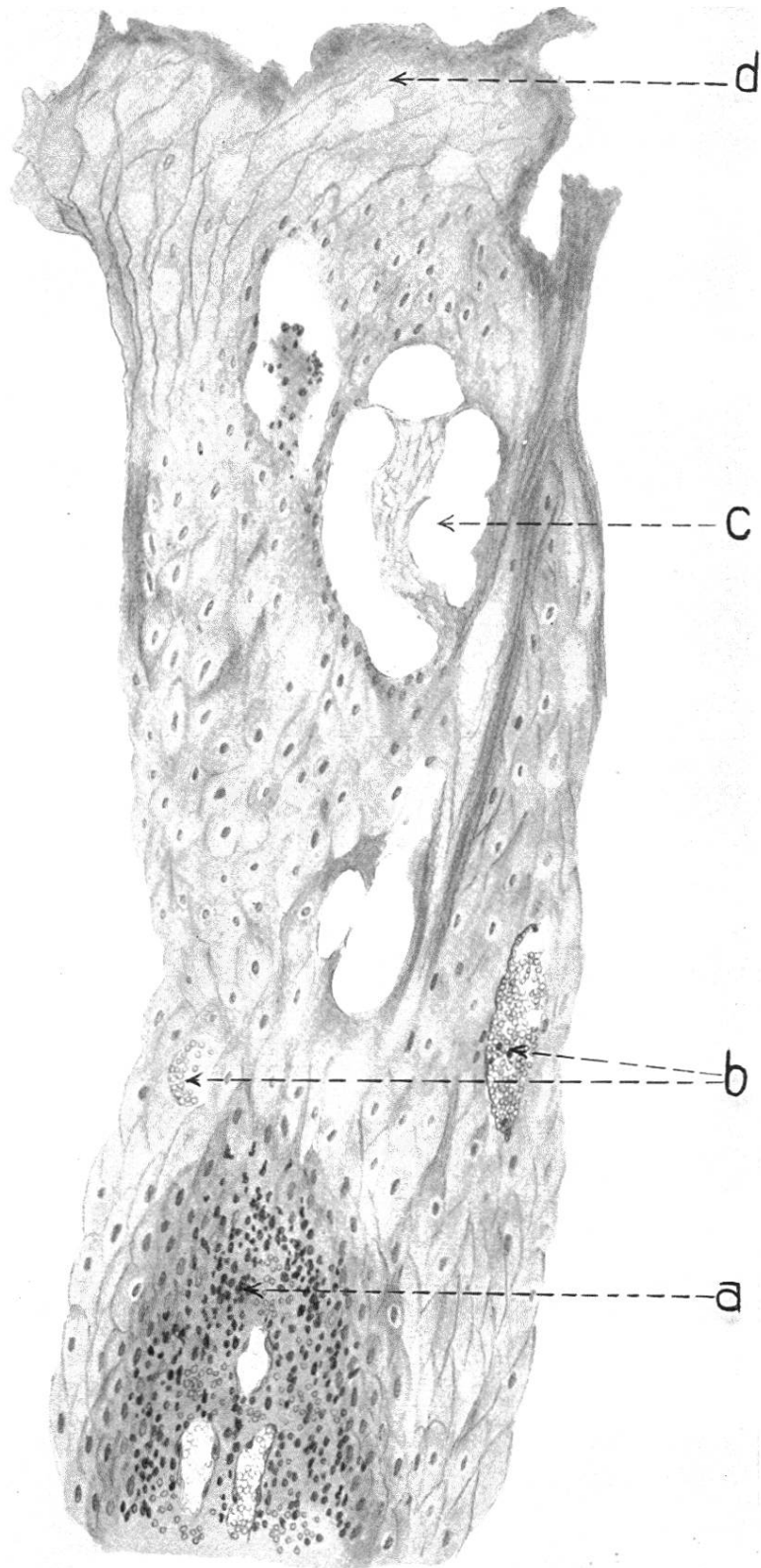


Fig. 11. Nageltritt. Vertikalschnitt durch eine Strahlzotte.
a) Infiltrierte Papillenspitze m. zahlreichen weiten Blutgefäßen;
b) Blutergüsse im gequollenen Epithel; c) Vakuolen, durch
Zellverflüssigung entstanden; d) Mortifiziertes, kernloses Epithel.
Zeichnung. Verg. 200.