

# Saurer : Frankreich [Fortsetzung]

Autor(en): **Thommen, Moritz**

Objektyp: **Article**

Zeitschrift: **Gazette / Oldtimer Club Saurer**

Band (Jahr): - **(2013)**

Heft 88

PDF erstellt am: **22.09.2024**

Persistenter Link: <https://doi.org/10.5169/seals-1037630>

## **Nutzungsbedingungen**

Die ETH-Bibliothek ist Anbieterin der digitalisierten Zeitschriften. Sie besitzt keine Urheberrechte an den Inhalten der Zeitschriften. Die Rechte liegen in der Regel bei den Herausgebern.

Die auf der Plattform e-periodica veröffentlichten Dokumente stehen für nicht-kommerzielle Zwecke in Lehre und Forschung sowie für die private Nutzung frei zur Verfügung. Einzelne Dateien oder Ausdrucke aus diesem Angebot können zusammen mit diesen Nutzungsbedingungen und den korrekten Herkunftsbezeichnungen weitergegeben werden.

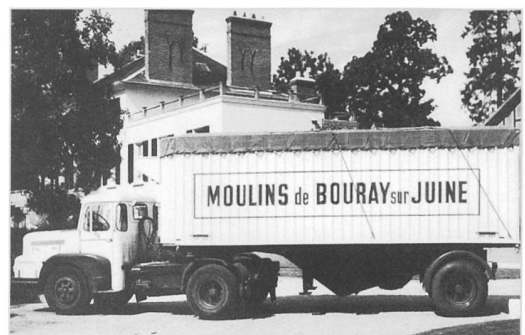
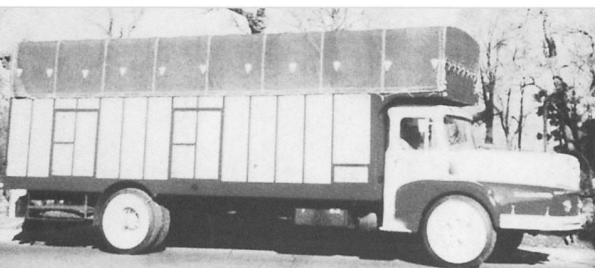
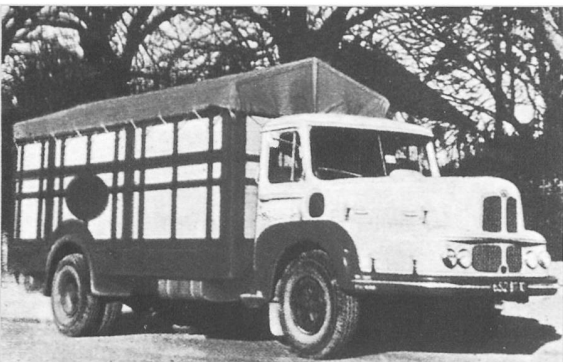
Das Veröffentlichen von Bildern in Print- und Online-Publikationen ist nur mit vorheriger Genehmigung der Rechteinhaber erlaubt. Die systematische Speicherung von Teilen des elektronischen Angebots auf anderen Servern bedarf ebenfalls des schriftlichen Einverständnisses der Rechteinhaber.

## **Haftungsausschluss**

Alle Angaben erfolgen ohne Gewähr für Vollständigkeit oder Richtigkeit. Es wird keine Haftung übernommen für Schäden durch die Verwendung von Informationen aus diesem Online-Angebot oder durch das Fehlen von Informationen. Dies gilt auch für Inhalte Dritter, die über dieses Angebot zugänglich sind.

# Saurer - Frankreich

(Fortsetzung aus Heft Nr. 86)





**Saurer** Rhône ZSA 96 : 5 porteurs  
Rhin ZSA 122 : 4 porteurs, 1 tracteur

**NOTES :** Diesel 6 cylindres 120 x 120, 800 cm<sup>3</sup>  
chambre de combustion DOUBLE TURBULENCE brevete SAURER

Puissance totale : 120 cv

**POMPE À HAUTE PRESSION (à 1200 l/min)**  
 • Rhône : 120 CV  
 • Rhin : 120 CV

**COUPLE SAURER**  
 • Rhône : 120 CV à 1200 l/min  
 • Rhin : 120 CV à 1200 l/min

**BOITE À VITESSES** avec sélecteur à commande pneumatique progressive.  
 Sa Rhin : avec synchronisation SYNCHRO-UNIC.

**PONT ARRIÈRE** à simple différentiel.

**FREINAGE** à air comprimé à 2 circuits indépendants. Compresseur bi-cylindres.

**SERVODIRECTION** pneumatique de série.

**PNEUMATIQUES** de série 120 x 120 ou 120 x 130 en 4 A.R.

**ÉQUIPEMENT ÉLECTRIQUE :** démarreur 24 volts.  
 Système central 24 x 20 W à 240 Volts de 240 Volts. 4 batteries de 8 volts, 120 A.H.

**RÉSÉRVUOIR** de carburant de 120 litres.  
 Un sur chaque côté et un central - Diesel sur Rhône Rhin et tracteur Rhin.

**PORTES** de secours de série sur le tracteur Rhin.

**CABINE** LORCHAIR, grand confort.

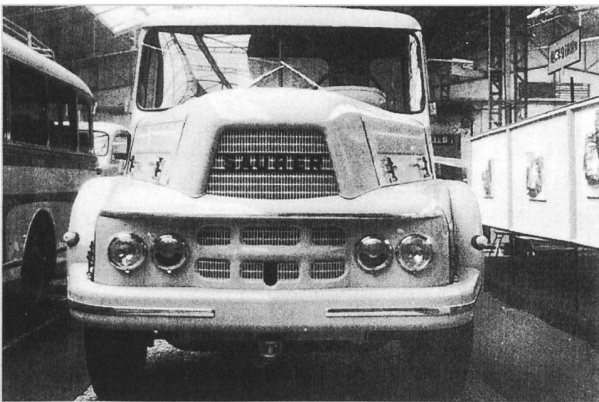
**UNIC**  
 1 seul Refroidissement  
 PNEUMATIQUE  
 PNE. 120 - 21-43 et 21-49  
 SIMCA S. A.  
 100, rue de Valenciennes à W  
 B. 1150

Pour descriptions détaillées se reporter aux types correspondants du répertoire UNIC "Alpin".

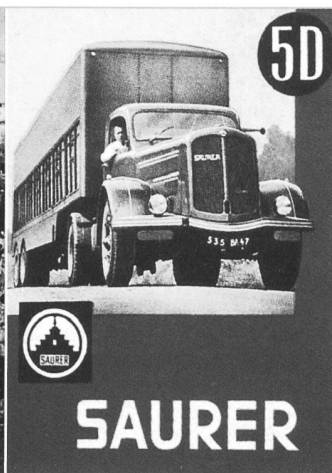
Contraire à UNIC, LES SAURER SONT GARANTIS 1 AN SANS LIMITE DE KILOMÈTRE.



Ab 1959 wird auch die Produktion des CT3D Motors eingestellt. Neu wird das Modell ZS 103 aufgelegt. Es handelt sich dabei um einen UNIC ZU 94 mit dem Reihensechszylinder ZU 6 RB2 und Saurer-Verbrennungsverfahren.



Saurer ZS 103 Möbelwagen



Ende 1959 wird die Produktion eingestellt. 1966 wurde UNIC von Simca an Fiat verkauft. Fiat arbeitete schon länger via ihre Tochter OM mit Saurer Schweiz zusammen. Das war dann auch der Startschuss für UNIC die Motoren mit Saurer-Direkteinspritzung auszurüsten.

Moritz Thommen