

**Zeitschrift:** Gazette / Oldtimer Club Saurer  
**Herausgeber:** Oldtimer Club Saurer  
**Band:** - (2008)  
**Heft:** 69

**Rubrik:** Das historische Bild

### **Nutzungsbedingungen**

Die ETH-Bibliothek ist die Anbieterin der digitalisierten Zeitschriften auf E-Periodica. Sie besitzt keine Urheberrechte an den Zeitschriften und ist nicht verantwortlich für deren Inhalte. Die Rechte liegen in der Regel bei den Herausgebern beziehungsweise den externen Rechteinhabern. Das Veröffentlichen von Bildern in Print- und Online-Publikationen sowie auf Social Media-Kanälen oder Webseiten ist nur mit vorheriger Genehmigung der Rechteinhaber erlaubt. [Mehr erfahren](#)

### **Conditions d'utilisation**

L'ETH Library est le fournisseur des revues numérisées. Elle ne détient aucun droit d'auteur sur les revues et n'est pas responsable de leur contenu. En règle générale, les droits sont détenus par les éditeurs ou les détenteurs de droits externes. La reproduction d'images dans des publications imprimées ou en ligne ainsi que sur des canaux de médias sociaux ou des sites web n'est autorisée qu'avec l'accord préalable des détenteurs des droits. [En savoir plus](#)

### **Terms of use**

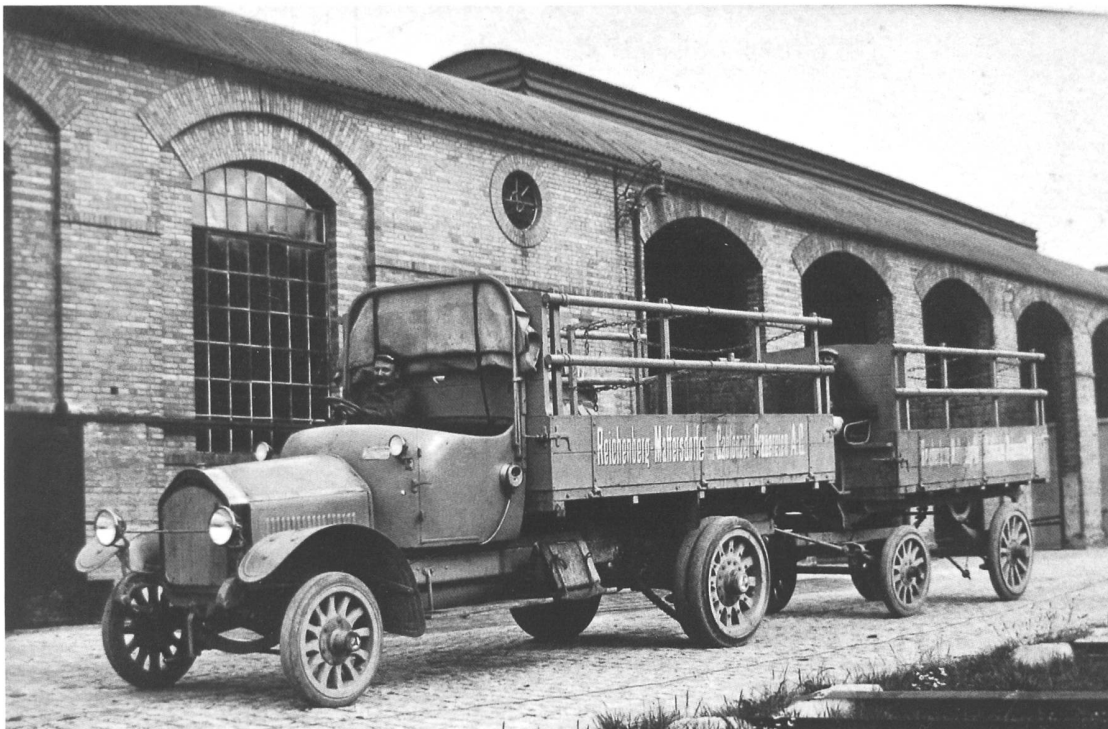
The ETH Library is the provider of the digitised journals. It does not own any copyrights to the journals and is not responsible for their content. The rights usually lie with the publishers or the external rights holders. Publishing images in print and online publications, as well as on social media channels or websites, is only permitted with the prior consent of the rights holders. [Find out more](#)

**Download PDF:** 04.02.2026

**ETH-Bibliothek Zürich, E-Periodica, <https://www.e-periodica.ch>**

# Das historische Bild

Kürzlich erreichte dieses Bild die Redaktion:

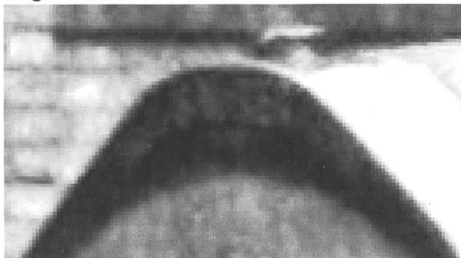


Dazu schrieb Dr. Georg W. Pollak: „Kann man dieses Auto identifizieren? Als Saurer? Jahrgang, Modell, ev. Stückzahl und Besonderheiten? Dieses Fahrzeug fuhr jahrzehntelang in Tschechien, in Vratislavice (Geburtsort von Prof. Dr. F. Porsche!!) / Liberec – für die Brauerei Konrad.“

Und? Der Leser als Reporter... wer weiss etwas? Wo wurde das Bild gemacht? Dass es sich um einen Saurer handelt, ist wohl unbestritten, man vergleiche die Kühlerform mit unserem „Dr. Scheibli!“

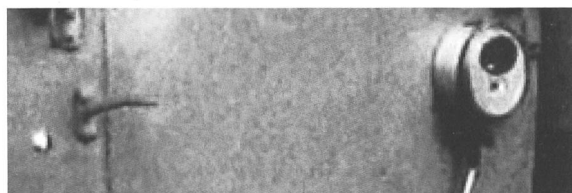
Bei entsprechender Vergrößerung erkennt man ein paar interessante Details:

Auf dem Kühler kann man ganz schwach den Schriftzug SAURER lesen.

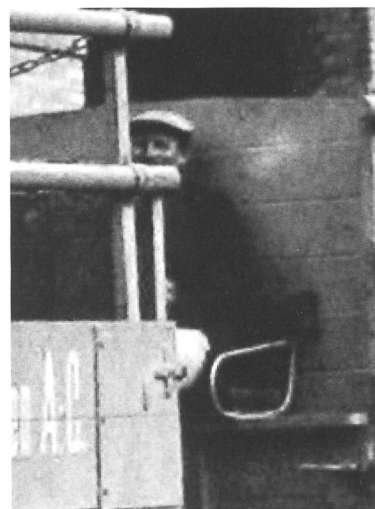


Auf dem Radstern der Hinterachse sieht man (quergestellt) den Saurer Treppengiebel.

Spannend ist die Konstruktion der Türe. Was hat es sich mit der Türfalle links am Anschlag und mit dem runden Dings rechts der Türe für eine Bewandtnis?



Für heutige Verhältnisse völlig undenkbar ist der Bremser auf dem kleinen Bänkli des Anhängers. Was würde wohl die Suva dazu sagen?



Ruedi Baer