

Zeitschrift: Gazette / Oldtimer Club Saurer
Herausgeber: Oldtimer Club Saurer
Band: - (2006)
Heft: 61

Rubrik: Referenzschreiben

Nutzungsbedingungen

Die ETH-Bibliothek ist die Anbieterin der digitalisierten Zeitschriften auf E-Periodica. Sie besitzt keine Urheberrechte an den Zeitschriften und ist nicht verantwortlich für deren Inhalte. Die Rechte liegen in der Regel bei den Herausgebern beziehungsweise den externen Rechteinhabern. Das Veröffentlichen von Bildern in Print- und Online-Publikationen sowie auf Social Media-Kanälen oder Webseiten ist nur mit vorheriger Genehmigung der Rechteinhaber erlaubt. [Mehr erfahren](#)

Conditions d'utilisation

L'ETH Library est le fournisseur des revues numérisées. Elle ne détient aucun droit d'auteur sur les revues et n'est pas responsable de leur contenu. En règle générale, les droits sont détenus par les éditeurs ou les détenteurs de droits externes. La reproduction d'images dans des publications imprimées ou en ligne ainsi que sur des canaux de médias sociaux ou des sites web n'est autorisée qu'avec l'accord préalable des détenteurs des droits. [En savoir plus](#)

Terms of use

The ETH Library is the provider of the digitised journals. It does not own any copyrights to the journals and is not responsible for their content. The rights usually lie with the publishers or the external rights holders. Publishing images in print and online publications, as well as on social media channels or websites, is only permitted with the prior consent of the rights holders. [Find out more](#)

Download PDF: 07.02.2026

ETH-Bibliothek Zürich, E-Periodica, <https://www.e-periodica.ch>

Referenzschreiben

Automobil-Aktiengesellschaft
Rheineck-Heiden



3
Heiden, 13 Juli 1908.

Herrn Adolf Lauro, Maschinenfabrik

Heiden.

Auf Ihren Wunsch, nachdem wir uns
als zweijährige Leasing in Ritten haben,
bezogen wir Ihnen gerne, das Preis
mit dem zwei von Ihnen gelieferten Auto-
mobilmaschinen von 20 HP bis heute und
57700 Kilometer fast planmäßig ausgeführt
haben und zwar gerade im letzten Jahr
mit geringen Betriebskosten, das Preis
jüngst und infolgedessen konnten wir
den Posten sehr zu überwinden.

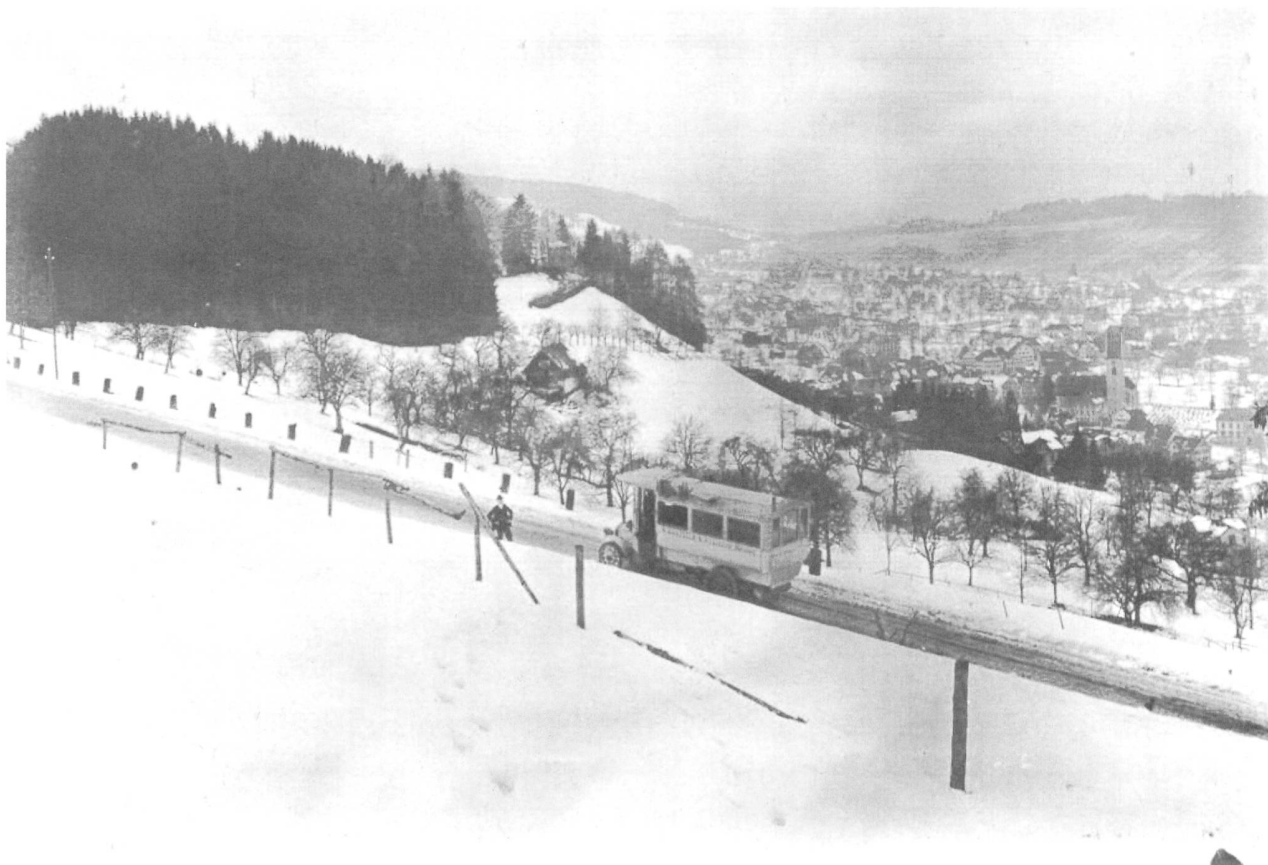
Nun man bedenkt, das unsere
Route so zu sagen eine einzige Rampe
bis zu 13% Steigung ist, das die Wagen
nicht mit 20 - 24 Personen, oft mit
30 Passagieren belastet sind, so ist die Leistungsfähigkeit, ^{insgesamt} trotz der motorischen Kraft als
vermögen ausreicht als geradezu
glänzend zu bezeichnen. Dabei haben wir

4

trotz phantasieiger Ausführe einen Betrieb:
unsere wir gefallt. Wir haben das ^{Vertrauen} ~~Vertrauen~~
auf der vorerwähnten Construction des Wagens,
die sich durch auffallend raschen Gang ^{über}
fügt und namentlich durch ihre Motorbremse
auszeichnen, die für starke Gefälle ^{Strecken} ~~Strecken~~
nicht sehr geringe Eingusskräfte. Denn eine
lichte, leicht zu verschiebende Konstruktion
garantiert eine prompte, elastische Dämpfung aller
Rüttelungen des Wagens. Kurz spricht es sich
bezüglich der Zuverlässigkeit haben die
Wagen bei uns eine eigentliche ^{Prüfung} ~~Prüfung~~
groß bestanden und der absolute Verbrauch
an Benzin & Schmieröl, wie die ^{offenen} ~~offenen~~
Wagen ^{mit} ~~mit ^{den} ~~den ^{zu} ~~zu ^{allen} ~~allen~~ ^{Teilen} ~~Teilen~~
mit größter ^{größter} ~~größter~~ ^{größter} ~~größter~~ ^{größter} ~~größter~~
Constructivweise.~~~~~~

Automobil A. G.
Rheineck-Heiden.

der Betriebsdelegierte E. Müller Heiden



Übersetzung:

Automobil-Aktiengesellschaft
Rheineck-Heiden

Heiden 13. Juli 1908

Herrn Adolf Saurer, Maschinenfabrik Arbon

Auf Ihren Wunsch und nachdem wir mehr als zweijährige Erfahrung im Rücken haben, bezeugen wir Ihnen gerne, dass wir mit den zwei von Ihnen gelieferten Automobilomnibussen von 30 HP bis heute rund 54'700 Kilometer fahrplanmässig ausgeführt haben und zwar gerade im letzten Jahre mit so wenig Betriebsstörungen, dass wir jüngst uns entschliessen konnten, auch den Postverkehr zu übernehmen.

Wenn man bedenkt, dass unsere Route sozusagen eine einzige Rampe bis zu 13 % Steigung ist, dass die Wagen meist mit 20 – 24 Personen, oft mit 30 Passagieren belastet sind, so ist die Leistungsfähigkeit derselben, sowohl was die motorische Kraft als Bremsvermögen anbetrifft als geradezu glänzend zu bezeichnen. Dabei haben wir trotz schwie-

riger Umstände einen Betriebsunfall nie gehabt. Wir danken das wesentlich der vortrefflichen Construction der Wagen, die sich durch auffallend ruhigen Gang überhaupt und namentlich durch ihre Motorbremse auszeichnen, die für scharfe Gefällskurvenverhältnisse nicht hoch genug einzuschätzen ist, dann eine leichte, blitzschnell ausführbare Kurbeldrehung garantiert eine prompte, elastische Bremsung ohne Rüttelung des Wagens. Kurz, punkto Verkehrssicherheit und Zuverlässigkeit haben die Wagen bei uns eine eigentliche Feuerprobe bestanden und der absolute Verbrauch an Benzin und Schmieröl, wie die Unterhaltskosten des Wagens sind Beweise einer zu allen Theilen mit peinlicher Aufmerksamkeit durchdachten Constructionsweise.

Automobil A.G.
Rheineck-Heiden

Der Betriebsdelegierte
E. Keller Niederer