

Zeitschrift: Gazette / Oldtimer Club Saurer
Herausgeber: Oldtimer Club Saurer
Band: - (1992)
Heft: 9

Rubrik: Neumitglieder

Nutzungsbedingungen

Die ETH-Bibliothek ist die Anbieterin der digitalisierten Zeitschriften auf E-Periodica. Sie besitzt keine Urheberrechte an den Zeitschriften und ist nicht verantwortlich für deren Inhalte. Die Rechte liegen in der Regel bei den Herausgebern beziehungsweise den externen Rechteinhabern. Das Veröffentlichen von Bildern in Print- und Online-Publikationen sowie auf Social Media-Kanälen oder Webseiten ist nur mit vorheriger Genehmigung der Rechteinhaber erlaubt. [Mehr erfahren](#)

Conditions d'utilisation

L'ETH Library est le fournisseur des revues numérisées. Elle ne détient aucun droit d'auteur sur les revues et n'est pas responsable de leur contenu. En règle générale, les droits sont détenus par les éditeurs ou les détenteurs de droits externes. La reproduction d'images dans des publications imprimées ou en ligne ainsi que sur des canaux de médias sociaux ou des sites web n'est autorisée qu'avec l'accord préalable des détenteurs des droits. [En savoir plus](#)

Terms of use

The ETH Library is the provider of the digitised journals. It does not own any copyrights to the journals and is not responsible for their content. The rights usually lie with the publishers or the external rights holders. Publishing images in print and online publications, as well as on social media channels or websites, is only permitted with the prior consent of the rights holders. [Find out more](#)

Download PDF: 05.02.2026

ETH-Bibliothek Zürich, E-Periodica, <https://www.e-periodica.ch>

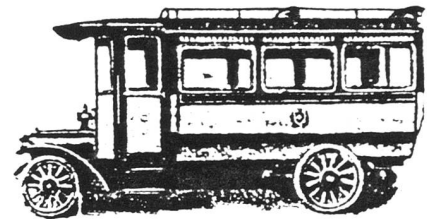
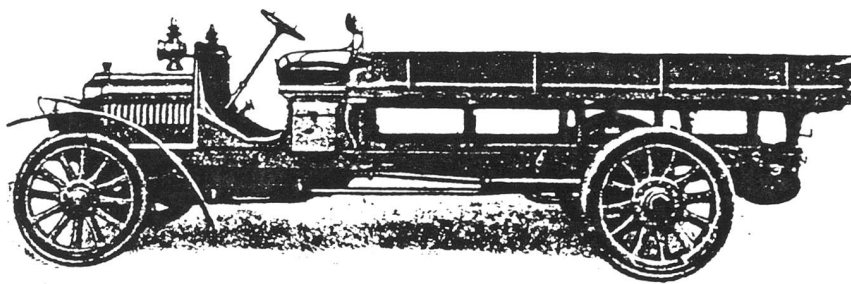
Uhr zum Eingang zum Saurer Werk 2 in Arbon kommen. Für die Herren gilt natürlich ab sofort, dass die Ehefrau oder Freundin (auch Kinder) selbstverständlich eingeladen wird! Wer noch nicht so recht weiss, wer Arbon nicht findet, oder wem der Mut fehlt, soll doch mir anrufen (Tel 071/46 09 48, ab 1800 Uhr).

Neumitglieder

In den letzten zwei Monaten sind sieben Neumitglieder hinzugekommen, die wir natürlich auch gerne zu unserer nächsten Ausfahrt einladen möchten. Wer Mitglied werden möchte, wem ein Anmeldeformular fehlt, der kann sich bei Frau Emele, Saurer AG Abt. NSK (Tel. 071/46 91 11) melden.

Wilfried Bänninger	Lindenbuelstr. 9	8600 Dübendorf
Hans Bichsel	Köhlerstr. 32	4310 Rheinfelden
Peter Blust	Brunnenwiesen 14	9320 Frasnacht
Feuerwehr-Verein Herr Thalmann	Kirchgasse 5	8590 Romanshorn
Pierre Morel	Vieux Chene 7	2400 Le Locle
Graham Smith	41 Monkslane	Newbury Berks RG147HE England
Cornel Suhner	Wiesentalstr. 3	9320 Arbon

Im jetzigen Zeitpunkt kann ich leider keine verlässliche Angabe zur Anzahl der Mitglieder geben, da wir einige Abgänge machen mussten, weil die betreffenden Personen den Mitgliederbeitrag nicht bezahlten, unsere Mitgliederzahl sollte sich aber immer noch um die 240 herum bewegen, also vielen Dank an alle, die Ihren Beitrag eingezahlt haben



Грузовозы.						Омнибусы.	
Типъ:	Т. / Р.	I	II	III	IV	I	II
Грузоподъемность.	тоннъ	2	2	3½—4	5	персонъ 14/16	персонъ 16/24
Количество лош. силъ	HP	16	30	30	30	30	30
Количество цилиндровъ	—	4	4	4	4	4	4
Диаметръ поршня.	m/m.	88	110	110	110	110	110
Ходъ поршня	m/m.	120	140	140	140	140	140
Количество оборотовъ вала . .	—	1000	1000	1000	1000	1000	1000
Расходъ бензина на 100 верстъ.	килогр.	19	20	24	32	20	23
Скорость на резиновомъ ходу. .	верстъ	25	35	25	15	30	20
» » желѣзномъ » . .	верстъ	—	—	15	13	—	—
Подъемъ	%	20	18	20	18	18	20
Разстояніе осей	m/m.	3600	3600	3900	3975	3600	3900
Ширина колеи	m/m.	1500	1500	1650	1650	1500	1650
Резинов. шины на передн. кол.	m/m.	850/85	850/85	900/120	900/120	850/85	870/100
Двойн. рез. шины на задн. кол.	m/m.	950/2/90	955/2/90	1060/2/120	1050/2/110	955/2/90	1055/2/110
Спец. задн. колеса	m/m.	950	950	1010	1010	950	1010
Длина рамы	m/m.	4000	4000	4500	4600	4000	4500
Ширина рамы	m/m.	900	900	1000	1000	900	1000
Цѣна: Шасси							
Нормальная платформа							
Верхъ для шоффера							
Сигнализациа и освѣщеніе . .							
Массивныя резинов. шины на переднихъ колесахъ							
Двойныя резинов. шины на зад- нихъ колесахъ							
Спеціальн. задн. колеса							

Вышеозначенныя цѣны во франко станція