

**Zeitschrift:** Clubnachrichten / Schweizer Alpen-Club Sektion Bern  
**Herausgeber:** Schweizer Alpen-Club Sektion Bern  
**Band:** 96 (2018)  
**Heft:** 1  
  
**Rubrik:** Tourenberichte

### **Nutzungsbedingungen**

Die ETH-Bibliothek ist die Anbieterin der digitalisierten Zeitschriften auf E-Periodica. Sie besitzt keine Urheberrechte an den Zeitschriften und ist nicht verantwortlich für deren Inhalte. Die Rechte liegen in der Regel bei den Herausgebern beziehungsweise den externen Rechteinhabern. Das Veröffentlichen von Bildern in Print- und Online-Publikationen sowie auf Social Media-Kanälen oder Webseiten ist nur mit vorheriger Genehmigung der Rechteinhaber erlaubt. [Mehr erfahren](#)

### **Conditions d'utilisation**

L'ETH Library est le fournisseur des revues numérisées. Elle ne détient aucun droit d'auteur sur les revues et n'est pas responsable de leur contenu. En règle générale, les droits sont détenus par les éditeurs ou les détenteurs de droits externes. La reproduction d'images dans des publications imprimées ou en ligne ainsi que sur des canaux de médias sociaux ou des sites web n'est autorisée qu'avec l'accord préalable des détenteurs des droits. [En savoir plus](#)

### **Terms of use**

The ETH Library is the provider of the digitised journals. It does not own any copyrights to the journals and is not responsible for their content. The rights usually lie with the publishers or the external rights holders. Publishing images in print and online publications, as well as on social media channels or websites, is only permitted with the prior consent of the rights holders. [Find out more](#)

**Download PDF:** 10.12.2025

**ETH-Bibliothek Zürich, E-Periodica, <https://www.e-periodica.ch>**



# Tourenberichte

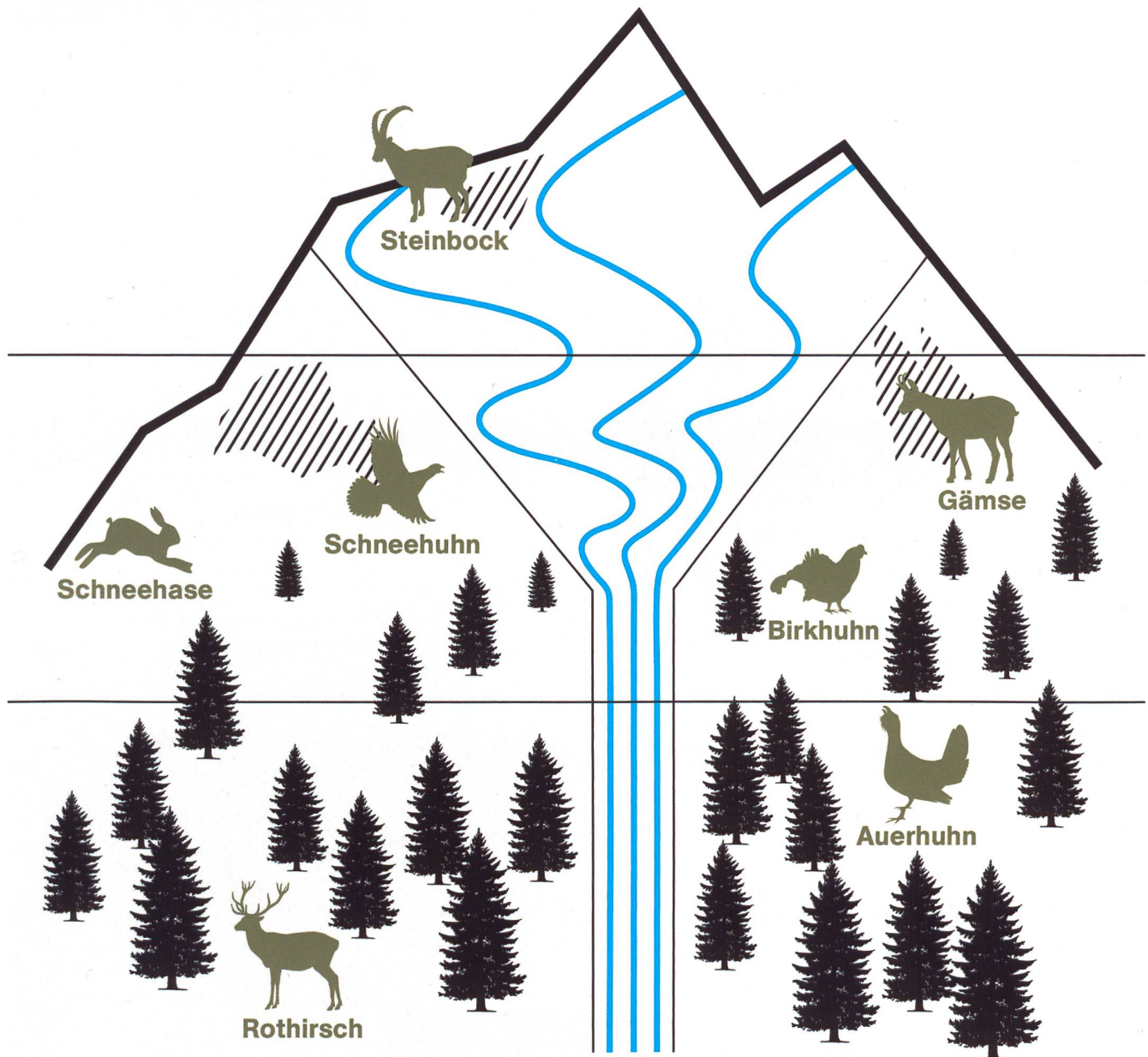
*In unserem Tourenprogramm finden sich viele Skitourenangebote zu bekannten und weniger bekannten Gipfeln. [www.sac-bern.ch](http://www.sac-bern.ch). Bild: Yves Reidy.*



Aktive

## Unterwegs mit dem Wildhüter

UKO-Tour am Sonntag, 17. Dezember 2017, ins Schilttal bei Mürren.



Die Trichterregel hat ihren Namen vom trichterförmig enger werdenden Bewegungsspielraum, den du mit abnehmender Höhe bei der Abfahrt bzw. beim Abstieg nutzen kannst, ohne Wildtiere zu stören.

Am Sonntagmorgen, 17. Dezember, zeigt sich der Winter in Mürren von der schönsten Seite: Der Himmel klart allmählich auf, und im Skigebiet hat es über Nacht 50 cm Neuschnee gegeben. Bei der Talstation der Sesselbahn zum Schiltgrat erwartet uns ein absoluter Profi: Martin Schürmann, Bergführer, früherer Pistenchef von Mürren und

heute Wildhüter im Haslital. Er lokalisiert die Wildruhezonen und führt aus, dass diese mittlerweile rechtsverbindlich in die Ortsplanung aufgenommen worden sind. Auf der Sesselbahn ist es ziemlich kalt, auf dem Schiltgrat (1948 m) werden wir mit einer prachtvollen Aussicht auf das Jungfraumassiv entschädigt. Wir fahren hinunter

ins Schilttal und queren dieses Richtung Wasenegg (2334 m).

Martin Schürmann macht uns auf Gämsen aufmerksam und erklärt uns ausführlich deren Strategien, um durch den Winter zu kommen (siehe Kasten). Wir sehen auch eine frische Fuchsspur im Schnee, aus der sich ablesen lässt, dass der Fuchs sich im





Gämsen scharren sich Futter frei.

Neuschnee nicht wohlfehlte und Richtung Bau kehrtmachte. Zehn Gehminuten vor dem Gipfel der Wasenegg machen auch wir kehrt, da der mittlerweile wieder bedeckte Himmel die Sicht stark getrübt hat und nach der Lawinenprognose in Gratnähe besondere Vorsicht geboten ist. Auf der Abfahrt durchs Schilttal nach Gimmeln profitieren wir vom leichten Neuschnee und sehen, wie die Gämsen auf von Schneerutschen freigelegten Flächen nach Futter suchen.

Im Bergrestaurant Gimmeln erzählt uns Martin Schürmann vom Wildhüterberuf. Yvonne Stampfli, welche die Tour hervorragend organisiert hat, klärt uns darüber auf, wie auf das Wild im Winter Rücksicht zu nehmen ist. Die anschliessende, markierte, aber nicht gepistete Abfahrt nach Gimmelwald ist

etwas ruppig, aber gut fahrbar. Insgesamt ein sehr eindrückliches und ganzheitliches Erlebnis!

#### Herausforderung für Wildtiere im Winter

- Nahrung: spärlich vorhanden und meist nährstoffarm.
- kurze Tage mit wenig Gelegenheit zur Nahrungsaufnahme.
- Die erschwerte Fortbewegung bei hoher Schneelage, welche an den Kräften zehrt.
- lange Wintermonate bei extremer Kälte (durchschnittlich  $-10^{\circ}\text{C}$  auf 2000 m ü. M.).

Energiesparen ist darum oberstes Gebot.

**Tourenleitung:** Yvonne Stampfli

**Wildhüter:** Martin Schürmann

**Teilnehmer:** Christoph E., Elsa H., Renate J., Philipp G., Véronique R., Gerda R., Judith S., Susanne V., Margrit V.

**Bericht:** Renate und Christoph Eberhard, Yvonne Stampfli

**Foto:** Ruedi Wyss

➤ Weitere Tourenberichte auf  
[www.sac-bern.ch/Touren/](http://www.sac-bern.ch/Touren/)

## Impressum

Bern, Nr. 1–2018, 96. Jahrgang,  
Erscheint 4-mal jährlich  
Verantwortliche Redaktorin:  
Barbara Graber, Tel. 079 277 79 45  
Zustellung an alle Sektionsmitglieder  
ISSN-Nummer: 1662-6761

Redaktion  
Text- und Bildbeiträge an SAC Sektion Bern  
Brunngasse 36, 3011 Bern  
[redaktion-cn@sac-bern.ch](mailto:redaktion-cn@sac-bern.ch)

Die männliche Schreibweise schliesst,  
wo nicht anders erwähnt, automatisch  
beide Geschlechter ein.

Layout, Gestaltung, Druck, Versand  
Rub Media AG, Postfach, 3001 Bern  
Tel. 031 380 14 80  
E-Mail: [info@rubmedia.ch](mailto:info@rubmedia.ch)

Inseratenannahme  
Rub Media AG, Postfach, 3001 Bern  
Elsbeth Graber, 031 380 13 23  
E-Mail: [zeitschriftenverlag@rubmedia.ch](mailto:zeitschriftenverlag@rubmedia.ch)

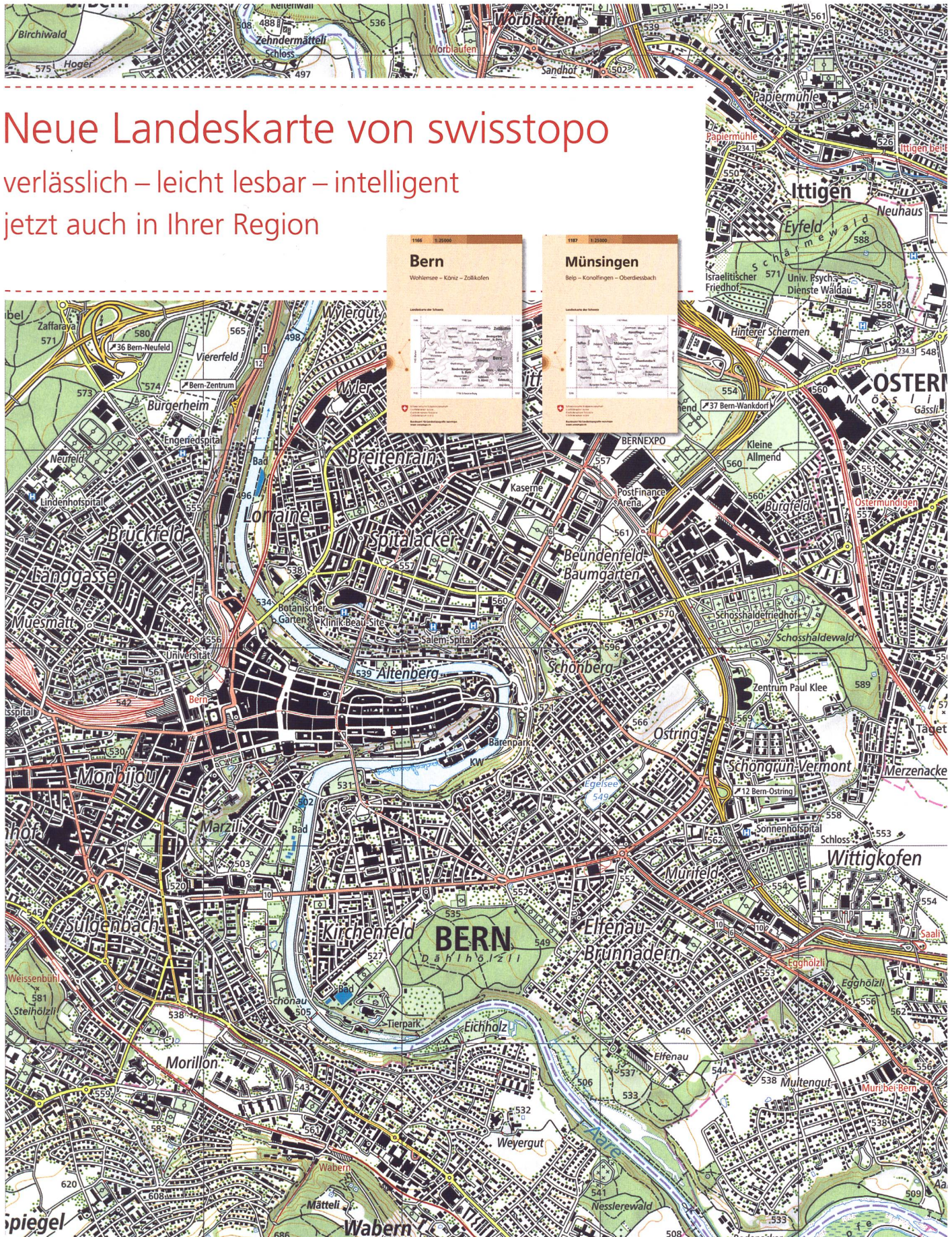
Adressänderungen, Eintritte/Austritte,  
Todesfälle an:  
Marcel Schafer, Mitgliederverwaltung,  
Hofmatt 150, CH-1715 Alterswil  
079 443 13 22, [mgv@sac-bern.ch](mailto:mgv@sac-bern.ch)  
oder online via Homepage:  
[www.sac-bern.ch](http://www.sac-bern.ch)

Nr. 2–2018  
Erscheinungsdatum: 18. Mai 2018  
Redaktionsschluss: 20. April 2018  
Redaktion: Barbara Graber  
Tel. 079 277 79 45



**MIX**  
Papier aus verantwortungsvollen Quellen  
**FSC® C023093**





# Neue Landeskarte von swisstopo

verlässlich – leicht lesbar – intelligent  
jetzt auch in Ihrer Region



Schweizerische Eidgenossenschaft  
Confédération suisse  
Confederazione Svizzera  
Confederaziun svizra

Bundesamt für Landestopografie swisstopo  
[www.swisstopo.ch](http://www.swisstopo.ch)

[www.swisstopo.ch/nlk](http://www.swisstopo.ch/nlk)



**FILIALE BERN**

Waldhöhweg 1  
3013 Bern-Breitenrain  
Tel. 031 330 80 80

**FILIALE THUN**

Gewerbestrasse 6  
3600 Thun  
Tel. 033 225 55 10

# HERZKLOPFEN ABER AUS FREUDE

Vor Ihrer nächsten Skitour lohnt sich eine kurze Anfahrt zu uns. Denn mit dem passenden Material machen Schnee und Berge noch mehr Freude. Bei uns erwarten Sie das grösste Sortiment, faire Preise und ein erstklassiger Service. Und natürlich ein Team, das Ihre Leidenschaft für die Berge teilt. Willkommen bei uns.

[www.baechli-bergsport.ch](http://www.baechli-bergsport.ch)



**B'ACHLI**  
BERGSPORT